

SUBARNA

CASA DE SUBASTAS



JOYAS, RELOJES, ANTIGÜEDADES, PINTURA Y ESCULTURA

SUBASTA DE JUNIO

Miércoles 22 a las 16:30h

SUBARNA

CASA DE SUBASTAS

Índice	lotes
Joyas y Relojes	1 - 190
Arte Oriental	191 - 256
Diseño	257 - 278
Artes Decorativas	279 - 501
Pintura	502 - 683

Exposición

Del 13 al 21 de Junio de 2022

Horario de sala

De Lunes a Viernes de 9:30h a 14h y de 16h a 19h

Sábado de 10h a 14h y de 16:30h a 20h

Domingo de 11h a 14h

Fecha de la subasta

Miércoles, 22 de junio a las 16:30h

CONTACTO

tasaciones@subarna.net

antiguedades@subarna.net

joyas@subarna.net

pintura@subarna.net

administracion@subarna.net

comunicacion@subarna.net

logistica@subarna.net

soporte@subarna.net

Joyas y Relojes



SUBARNA
CASA DE SUBASTAS

1 GRAN SORTIJA CON DIAMANTES Y AGUAMARINA.

Oro blanco con diamantes de talla brillante de un peso total de 0,42 ct. aprox. y gran aguamarina central de talla oval de 2,6 x 1 cm. Aro de 17 mm.

Precio salida: 1.600 €



7 SORTIJA MEDIA ALIANZA DE DIAMANTES.

Oro rosa con diamantes de talla brillante de un peso total de 0,65 ct. Aro de 17 mm.

Precio salida: 1.200 €



2 SORTIJA CON DIAMANTES Y RUBÍES.

Oro amarillo con diamantes de talla brillante de un peso total 0,83 ct. y nueve rubíes de talla redonda de 3 mm. Aro de 17 mm.

Precio salida: 650 €



8 SORTIJA SOLITARIO DE DIAMANTE.

Oro blanco con diamante de talla brillante de un peso de 0,23 ct. Aro de 16,5 mm.

Precio salida: 800 €



3 SORTIJA CON AMATISTA VERDE Y RUBÍES.

Oro amarillo con cuarzo verde de talla oval de 15 x 10 mm. y seis rubíes de talla redonda. Aro de 17 mm.

Precio salida: 900 €



9 SORTIJA SOLITARIO DE DIAMANTE.

Oro blanco con diamante de talla brillante de 0,24 ct. aprox. Aro de 17 mm. 5,2 gr.

Precio salida: 1.000 €



4 SORTIJA CON DIAMANTES.

Oro amarillo y oro blanco a modo de cadena de eslabones con diamantes de talla brillante de un peso total de 0,20 ct. aprox. Aro de 17 mm.

Precio salida: 1.100 €



10 SORTIJA SOLITARIO DE DIAMANTE.

Oro amarillo vistas en oro blanco con diamante de talla brillante de 0,20 ct. aprox. Aro de 17 mm. 4,8 gr.

Precio salida: 900 €



5 SORTIJA CON ZAFIROS Y DIAMANTES.

Oro blanco con dos bandas de zafiros de un peso total de 0,53 ct. y una de diamantes de un peso total de 0,24 ct. Aro de 17,5 mm.

Precio salida: 900 €



11 SORTIJA SOLITARIO DE DIAMANTE.

Oro blanco con diamante de talla brillante de 0,19 ct. aprox. Aro de 17 mm. 3,1 gr.

Precio salida: 750 €



6 SORTIJA CON DIAMANTES Y ZAFIRO.

Oro blanco con diamantes de talla brillante de 0,56 ct. y zafiro central de talla oval de 1,55 ct. Aro de 17 mm.

Precio salida: 1.500 €



12 SORTIJA ROSETÓN DE DIAMANTES.

Oro rosa con centro en rosetón de diamantes de talla brillante de un peso total de 0,12 ct. aprox. Aro de 17 mm.

Precio salida: 350 €



13 SORTIJA TRESILLO CON DIAMANTES.

Oro amarillo con platino y tres diamantes de talla brillante antigua de un peso total de 0,22 ct. aprox. Aro de 16 mm. 2,6 gr.

Precio salida: 400 €



19 SORTIJA ROSETÓN DE DIAMANTES Y ESMERALDA.

Oro blanco con esmeralda de talla oval de 7 x 5 mm. orlada de diamantes de talla brillante y talla trapecio de un peso total de 1 ct. Aro de 17 mm.

Precio salida: 1.000 €



14 SORTIJA DE DIAMANTES.

Oro blanco formando lanzadera con diamantes de talla brillante y talla trapecio de un peso total aprox. de 0,65 ct. Aro de 17 mm. 10,9 gr.

Precio salida: 800 €



20 SORTIJA CON ESMERALDA.

Oro blanco con esmeralda de talla esmeralda de 0,65 ct. aprox. Aro de 17 mm. 5 gr.

Precio salida: 900 €



15 SORTIJA CON PERLA Y ZAFIRO.

Oro amarillo de 14 kl. calado con diamantes de talla rosa, zafiro y perla cultivada. Aro de 19 mm. 2,8 gr.

Precio salida: 100 €



21 SORTIJA CON ESMERALDA Y DIAMANTES.

Oro blanco y oro amarillo con esmeralda central de talla perilla de 1,21 ct. y diamantes de un total de 0,09 ct. Aro de 17 mm.

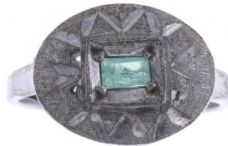
Precio salida: 550 €



16 SORTIJA TIPO SELLO CON ESMERALDA.

Plata labrada con esmeralda de talla rectangular de 4 x 2,5 mm. Aro de 17,5 mm. 3,7 gr.

Precio salida: 170 €



22 SORTIJA RACIMO CON DIAMANTES Y ESMERALDA.

Oro blanco con diamantes de talla brillante de un peso total de 0,80 ct. y esmeralda central de talla esmeralda de 0,40 ct. aprox. Aro de 17 mm.

Precio salida: 1.000 €



17 SORTIJA CON DIAMANTES Y ESMERALDA.

Oro amarillo con dos diamantes de talla brillante de un peso total de 0,40 ct. y esmeralda de talla esmeralda de 7,5 x 5,5 mm. Aro de 17,5 mm. 4,3 gr.

Precio salida: 200 €



23 SORTIJA CON JADE.

Aro y estructura en plata con relieve en jade de talla oval con formas orgánicas. Aro de 16,5 mm.

Precio salida: 300 €



18 SORTIJA CON ESMERALDA Y DIAMANTES.

Oro amarillo de 18 kt. con diamantes de talla brillante de un peso total aprox. de 0,18 ct., centro con esmeralda de talla esmeralda de 9 x 6 mm. Aro de 17 mm. 5,4 gr.

Precio salida: 300 €



24 SORTIJA TIPO SELLO CON DIAMANTES Y RUBÍES.

Plata con puntas de diamantes y rubíes en cabujón, piedra verde central en talla oval. Aro de 17 mm. 6,4 gr.

Precio salida: 170 €



25 SORTIJA CON PEDRERÍA

Oro amarillo en cordón a modo de filigrana con esmeraldas de un peso total de 0,20 ct. aprox., zafiros 0,20 ct. aprox. y rubíes 0,40 ct. aprox. Aro de 15 mm. 13,8 gr.

Precio salida: 500 €



31 GRAN SORTIJA CON DIAMANTES Y PERLA.

Oro blanco con aros de diamantes de talla brillante de un peso total de 2,20 ct. y perla central. Aro de 17,5 mm. 20 gr.

Precio salida: 3.000 €



26 SORTIJA CON PERLA Y DIAMANTES.

Oro amarillo vistas en oro blanco con diamantes de talla brillante y 8/8 con un centro de 0,10 ct. y perla cultivada. Aro de 16,5 mm. 6,2 gr.

Precio salida: 450 €



32 SORTIJA CON DIAMANTES Y PERLA AUSTRALIANA.

Oro blanco con diamantes de talla brillante de un peso total de 0,52 ct. y perla australiana central de 15 mm. Aro de 17 mm. 13,3 gr.

Precio salida: 1.500 €



27 SORTIJA CON AMATISTA

Oro amarillo de 18 kt. labrado a modo de rosas y amatista central en cabujón 13 x 11 mm. Aro de 16 mm. 10,5 gr.

Precio salida: 400 €



33 SORTIJA ANCHA CON DIAMANTES.

Oro blanco con bandas entrelazadas de diamantes de un peso total de 0,86 ct. aprox. Aro de 17 mm.

Precio salida: 350 €



28 SORTIJA CON ESMERALDA Y DIAMANTES

Oro amarillo con vistas en blanco, con dos bandas de diamantes de talla brillante 0,76 ct. aprox. y banda de esmeraldas de talla carré. Aro de 15 mm. 8,5 gr.

Precio salida: 650 €



34 SORTIJA LANZADERA CON DIAMANTES.

Oro blanco con diamantes de talla rosa y 8/8 de un peso total de 0,50 ct. Aro de 17 mm. 3,4 gr.

Precio salida: 550 €



29 SORTIJA PAVÉ DE DIAMANTES.

Oro blanco con centro de pavé de diamantes de talla brillante de un peso total de 1 ct. Aro de 16 mm. 13,5 gr.

Precio salida: 2.000 €



35 SORTIJA ROSETÓN CON ZAFIRO Y DIAMANTES.

Oro amarillo con rosetón de zafiro central de talla oval de 6 x 4 mm., orlado de diamantes de talla brillante de un peso total de 0,30 ct. Aro de 17,5 mm. 4,1 gr.

Precio salida: 400 €



30 ALIANZA ETERNITY DE DIAMANTES.

Oro amarillo con diamantes de talla brillante de un peso total de 1,35 ct. montados en carril. Aro de 16 mm.

Precio salida: 900 €



36 SORTIJA CON DIAMANTES.

Oro blanco con diamantes de talla princesa montados en carril de aprox. un peso total aprox. de 1 ct. y aro-puente con solitario de diamante de talla princesa de 0,40 ct. Aro de 17 mm. 10 gr.

Precio salida: 3.500 €



37 SORTIJA CON DIAMANTES Y RUBIES.

Oro blanco con pavé de rubíes y centro con diamantes de talla brillante de 0,60 ct. Aro de 18 mm. 13 gr.

Precio salida: 1.700 €



43 GRAN SORTIJA ONDULADA CON PAVÉ DE DIAMANTES.

Oro blanco con pavé de diamantes de talla brillante de un peso total de 2,89 ct. Aro de 17 mm. 12,3 gr.

Precio salida: 1.900 €



38 SORTIJA LANZADERA CON DIAMANTES.

Oro blanco con diamantes de talla brillante un peso total de 1,20 ct. Aro de 20 mm. 6,3 gr.

Precio salida: 2.000 €



44 SORTIJA CON DIAMANTES.

Oro blanco con dos bandas cruzadas de diamantes de talla brillante y talla baguette de un peso total de 2,08 ct. Aro de 17 mm. 9,3 gr.

Precio salida: 2.300 €



39 SORTIJA CON CINTAS DE DIAMANTES.

Oro blanco con cintas de diamantes de talla brillante de un peso total de 1,21 ct. H SI. Aro de 17 mm. 8,2 gr.

Precio salida: 1.800 €



45 SORTIJA MEDIA ALIANZA DE DIAMANTES.

Oro blanco con siete diamantes de talla brillante de un peso total de 1,75 ct. Aro de 17,5 mm. 13,2 gr.

Precio salida: 2.250 €



40 SORTIJA CON PAVÉ DE DIAMANTES.

Oro blanco con pavé de diamantes de talla brillante. Aro de 17,5 mm. 13,7 gr.

Precio salida: 2.600 €



46 SORTIJA CON DIAMANTES.

Oro blanco con diamantes de talla brillante y talla baguette de un peso total de 1,04 ct. aprox. Aro de 17 mm. 3,8 gr.

Precio salida: 800 €



41 SORTIJA ANCHA CON DIAMANTES.

Oro blanco con dos bandas entrelazadas de diamantes de talla brillante de un peso total de 1,29 ct. H SI Aro de 17 mm. 15,9 gr.

Precio salida: 2.650 €



47 SORTIJA ANCHA BICOLOR CON ZAFIROS Y DIAMANTES.

Oro amarillo y oro blanco con dos tiras de diamantes de talla brillante de un peso total de 0,54 ct. aprox., tres tiras de rubelitas y dos zafiros de talla oval de un peso total de 1,64 ct. Aro de 17 mm. 11,7 gr.

Precio salida: 2.500 €



42 SORTIJA CON DIAMANTES Y ÓNIX.

Oro blanco con centro de ónix decorado con ondas de diamantes de un peso total de 0,55 ct. Aro de 16,5 mm. 10,1 gr.

Precio salida: 1.100 €



48 SORTIJA ESTILO "PANTHÈRE DE CARTIER"

Oro amarillo de 18 kt. calado con circonitas y símil de zafiros a modo de ojos. Aro de 17,5 mm. 11,8 gr.

Precio salida: 1.100 €



49 SORTIJA "MOMENTO".

Oro amarillo de 18 kt. formando espiral. Aro de 17 mm. 16,7 gr.

Precio salida: 1.400 €



50 SORTIJA ESTILO "HERMÈS".

Oro rosa de 18 kt., aro ancho con decoración de tachuelas y argolla. Aro de 18 mm. 14,5 gr.

Precio salida: 1.400 €



51 SORTIJA NUDO.

Oro amarillo de 18 kt. formando nudo. Aro de 17,5 mm. 13,8 gr.

Precio salida: 1.650 €



52 SORTIJA ALIANZA DE DIAMANTES.

Oro blanco con diamantes de talla baguette de un peso total aprox. de 1,90 ct. Aro de 17,5 mm. 5,1 gr.

Precio salida: 5.000 €



53 SORTIJA SOLITARIO DE DIAMANTE.

Oro blanco con diamante de talla brillante de 1,04 ct. Aro de 16,5 mm.

Precio salida: 6.800 €



54 PENDIENTES DORMILONAS DE DIAMANTES.

Oro amarillo con diamante de un peso total de 0,13 ct. montados en boca. Cierres a presión.

Precio salida: 275 €



55 PENDIENTES ROSETONES DE DIAMANTES.

Oro blanco con diamantes de talla brillante y talla baguette de un peso total de 0,45 ct. Cierres a presión.

Precio salida: 475 €



56 PENDIENTES FLOR CON DIAMANTES.

Oro blanco con diamantes de talla brillante de un peso total de 0,10 ct. Cierres de rosca.

Precio salida: 200 €



57 PENDIENTES MONEDA QUEEN ELISABETH.

Oro amarillo con reproducción en miniatura de la moneda de Queen Elisabeth II con diamante de talla brillante de 0,02 ct. Cierres a presión.

Precio salida: 250 €



58 PENDIENTES ROSETONES DE ZAFIRO Y DIAMANTES.

Oro blanco con zafiro central de talla oval de 0,50 ct. orlado por diamantes de talla brillante de un peso total de 0,05 ct. Cierres a presión.

Precio salida: 300 €



59 PENDIENTES CON RUBÍES.

Plata con puntas de diamantes con rubí central de talla oval. Cierres a presión.

Precio salida: 170 €



60 PENDIENTES CON TOPACIOS AZULES.

Plata con puntas de diamantes y topacio azul de talla oval. Cierres a presión.

Precio salida: 170 €



61 MIKIMOTO.PENDIENTES CON PERLA AKOYA Y DIAMANTES.

Oro amarillo con dos perlas akoya de 7 mm. con pavé de diamantes en media luna. Cierres a presión. Se adjunta estuche y certificado.

Precio salida: 550 €



67 PENDIENTES DORMILONAS DE DIAMANTE

Oro blanco con diamantes de talla brillante de un peso total de 0,64 ct. H Sl. Cierres a presión.

Precio salida: 950 €



62 PENDIENTES EN AGATA NEGRA.

Oro amarillo con ágata negra facetada formando gota montada en grapa. Cierres a presión.

Precio salida: 250 €



68 PENDIENTES OJO DE PERDIZ DE DIAMANTES.

Oro blanco con diamantes de talla brillante con centros de 0,20 ct. aprox. cada uno. Total de 0,63 ct. Cierres a presión.

Precio salida: 1.500 €



63 PENDIENTES DORMILONAS DE DIAMANTES.

Oro amarillo con diamante de 0,20 ct. cada uno de talla brillante. Cierres a presión.

Precio salida: 1.100 €



69 PENDIENTES DORMILONAS DE DIAMANTE.

Diamante de talla brillante de 0,50 ct. cada uno montados en grapa y cierres en oro blanco.

Precio salida: 5.200 €



64 PENDIENTES DE ZAFIROS.

Zafiro de talla redonda de 0,55 ct. aprox. en total, montado en grapas y cierres a presión en oro blanco.

Precio salida: 300 €



70 PENDIENTES ROSETONES DE DIAMANTES.

Oro blanco con diamantes de talla brillante. Centros de 0,45 ct. cada uno y un total de 0,50 ct. el resto. Cierres omega.

Precio salida: 2.400 €



65 PENDIENTES ROSETONES DE DIAMANTES.

Oro blanco con diamantes de talla brillante de un peso total de 0,46 ct. aprox. Cierres a presión.

Precio salida: 850 €



71 PENDIENTES ROSTONES DE DIAMANTES Y PERLA.

Oro amarillo vistas en oro blanco con diamantes de talla brillante de un peso total aprox. de 0,60 ct. y centros con perlas cultivadas. Cierre catalán. 6 gr.

Precio salida: 500 €



66 PENDIENTES ROSETONES DE DIAMANTES.

Oro blanco con rosetón de diamantes de talla brillante de un peso total de 1,5 ct. Cierres a presión.

Precio salida: 3.000 €



72 PENDIENTES PERLAS DOBLES.

Oro amarillo con doble perla de 9 mm. y 7 mm. Cierres a presión.

Precio salida: 250 €



73 FERRAN CONTRERAS.PENDIENTES PERLA MABÉ.

Oro amarillo de 18 kt. con pavé de diamantes de talla brillante y perla mabé gota. Cierres omega. 14,4 gr.

Precio salida: 700 €



79 PENDIENTES TÚ Y YO DE PERLA Y DIAMANTE.

Oro blanco con perla de 11 mm. aprox. y diamante de talla brillante de un peso total de 1,14 ct. Cierres omega.

Precio salida: 3.700 €



74 PENDIENTES CON DIAMANTES Y PERLAS.

Oro blanco con tiras de diamantes formando aros de talla brillante de un peso total de 2,20 ct. y perla central. Cierres omega. 17 gr. Tiene una falta.

Precio salida: 3.000 €



80 PENDIENTES ESTILO "VAN CLEEF" .

Oro amarillo de 18 kt. con flores facetadas. Cierres a presión.

Precio salida: 950 €



75 PENDIENTES TU Y YO DE PERLA Y DIAMANTES.

Oro blanco con flor de diamantes en pavé y centros de 0,10 ct. cada uno. Perla de 9,5 mm. de diám. Cierres omega.

Precio salida: 2.300 €



81 PENDIENTES LARGOS ESTILO "VAN CLEEF" CON NÁCAR.

Oro amarillo formando flores con nácar. Cierres a presión. 4,5 cm. de long.

Precio salida: 800 €



76 PENDIENTES LARGOS CON DIAMANTES Y PERLA AUSTRALIANA.

Oro blanco con hilera de diamantes de talla brillante montados en boca de un peso total de 0,25 ct. y rematados con perla australiana de 11 mm. 3,5 cm. de long. Cierres a presión.

Precio salida: 1.000 €



82 PENDIENTES CORAZÓN CON DIAMANTES Y ZAFIRO.

Oro blanco con diamantes de un peso total de 0,24 ct. aprox. y zafiros de talla oval de 4 x 3,5 mm. Cierres a presión-

Precio salida: 1.300 €



77 PENDIENTES LARGOS CON DIAMANTES Y PERLA.

Oro blanco con carril de diamantes de talla brillante de un peso total aprox. de 0,86 ct. rematados con perla de 11 mm. de diám. Cierres a presión.

Precio salida: 3.000 €



83 PENDIENTES CON TOPACIOS AZULES Y ZAFIROS.

Plata rodiada con topacios azules y zafiros formando rosetón. Cierres omega.

Precio salida: 225 €



78 PENDIENTES LARGOS DESMONTABLES CON DIAMANTES Y PERLA.

Oro blanco con rombo de diamantes de talla brillante de un peso total de 0,48 ct. y tira de diamantes de talla brillante de un peso total de 0,36 ct., rematados con perla blanco de 10 mm. Cierres a presión. 4 cm. de long.

Precio salida: 2.500 €



84 PENDIENTES CON DIAMANTES Y TOPACIOS AZULES.

Oro blanco con aros de diamantes de talla brillante de un peso total aprox. de 2,50 ct. y centros con topacios azules ovales. Cierres omega. 15 gr.

Precio salida: 3.500 €



85 PENDIENTES FLOR DE ESMERALDA Y DIAMANTES.

Oro blanco con esmeraldas de talla perilla de un peso total de 1,07 ct. formando flor y diamantes de talla brillante de un peso total de 0,13 ct. Cierres a presión.



Precio salida: 500 €

86 PENDIENTES CON CUARZO ROSA Y PEDRERIA.

Plata rodiada con pedrería multicolor en diferentes tallas y centro de cuarzo rosa oval en cabujón. Cierres omega.



Precio salida: 225 €

87 ALEN DIONE.PENDIENTES CON INSPIRACIÓN DEL ANTIGUO EGIPTO.

Oro amarillo formando escarabajo con diamantes de talla brillante, centros de 0,03 ct. esmalte, lapislázuli y rodonita. Cierres omega. Firma serigrafada en el dorso. 19,8 gr.



Precio salida: 1.100 €

88 PENDIENTES CON DIAMANTES.

Oro blanco con diamante de talla brillante de un peso total de 0,20 ct. Cierre catalán.



Precio salida: 550 €

89 ARETES CON DIAMANTES.

Oro blanco con carril de diamantes de talla brillante de un peso total de 0,32 ct. 2,5 gr.



Precio salida: 500 €

90 PENDIENTES CON DIAMANTES.

Oro amarillo y oro blanco con diamantes de talla brillante de un peso total de 0,18 ct. Cierre catalán.



Precio salida: 500 €

91 PENDIENTES AROS DE DIAMANTES.

Oro blanco con diamantes blancos y negros de un peso total aprox. de 1,80 ct.



Precio salida: 1.600 €

92 PENDIENTES LARGOS VINTAGE.

Plata labrada con símil de diamantes y de amatistas. Cierre de mosquetón. 6 cm. de long.



Precio salida: 250 €

93 PENDIENTES LARGOS DE CORAL.

Coral rojo mediterráneo articulado, rematado con dos lágrimas en coral. Cierres de anzuelo en metal dorado. Pequeña rotura de un coral. 7 cm. de long.



Precio salida: 170 €

94 PENDIENTES LARGOS ESTILO "VAN CLEEF" CON MALAQUITA.

Oro amarillo de 18 kt. con flores de malaquita. Cierres a presión. 6,5 cm. de long.



Precio salida: 1.400 €

95 PENDIENTES LARGOS CON ROSETÓN DE ESMERALDAS.

Oro blanco con diamantes de talla brillante de un peso total de 1,50 ct. y esmeraldas de talla oval de un peso total de 4 ct. Cierres a presión.



Precio salida: 3.500 €

96 PENDIENTES DE DIAMANTES Y ZAFIROS.

Oro blanco con diamantes de talla brillante de un peso total de 0,45 ct. aprox. y centros con zafiro de talla cuadrada de un peso total de 0,80 ct. Cierre catalán.



Precio salida: 1.200 €

97 PENDIENTES LARGOS, SIGLO XIX.

Oro amarillo cincelado con zafiros blancos. Cierre catalán. Varias faltas. 3 cm. de long.

Precio salida: 300 €



102 PENDIENTES FLORALES LARGOS CON DIAMANTES.

Oro blanco con tres flores en pavé de diamantes de talla brillante y diamantes brown formando hojas de un peso total aprox. de 2,50 ct. Cierres omega. 6 cm. de long. 17 gr.

Precio salida: 4.000 €



98 PENDIENTES LARGOS CON DIAMANTES.

Oro blanco con tira de diamantes de talla brillante rematada por formas vegetales. Peso total de diamantes de un peso total de 1,43 ct. aprox. Cierres a presión. 3,7 cm. de long.

Precio salida: 2.500 €



103 PENDIENTES LARGOS CON DIAMANTES.

Oro blanco articulado con diamantes de talla brillante de un peso total de 1,48 ct. 5,5 cm. Cierres omega.

Precio salida: 1.750 €



99 SORTIJA ANCHA CON PAVÉ DE DIAMANTES.

Oro blanco con centro cruzado en pavé de diamantes. Aro de 17 mm.

Precio salida: 1.250 €



104 PENDIENTES LARGOS CON DIAMANTES.

Platino con diamantes de talla brillante y talla rosa de un peso total de 0,37 ct. Rematados por diamantes de talla brillante antigua de un peso total aprox. de 1,40 ct. Cierre catalán en oro blanco. 3 cm. de long.

Precio salida: 1.700 €



100 PENDIENTES ROSETONES DE DIAMANTES Y ESMERALDA.

Oro blanco con esmeralda central de talla oval de 7 x 5 mm. orlada de diamantes de talla brillante y talla trapecio de un peso total de 1,5 ct. Cierres omega.

Precio salida: 2.200 €



105 PENDIENTES DE ESTILO ISABELINO CON DIAMANTES Y PEDRERÍA.

Oro amarillo formando lazada con diamantes de talla brillante y 8/8 con centros de 0,05 ct. cada uno. Peridoto de talla redonda y remates en amatista de talla perilla de 15 x 10 mm. Cierres omega. 4 cm. de long.

Precio salida: 2.000 €



101 PENDIENTES LARGOS CON DIAMANTES Y ESMERALDAS.

Oro blanco con diamantes de talla brillante de un peso total de 1,42 ct. aprox. y esmeralda central de talla esmeralda de 1,93 ct. en total Cierre catalán. 3,5 cm. de long.

Precio salida: 3.200 €



106 PENDIENTES LARGOS CON DIAMANTES Y PEDRERÍA.

Oro blanco con diamantes de talla brillante de un peso total de 1,50 ct. y zafiros multicolor de talla oval. Cierres omega. 22 gr.

Precio salida: 3.250 €



107 COLGANTE CIRCULAR CHINO.

Jade celadón con decoración vegetal en oro amarillo y piedras semipreciosas. 3,3 cm. de diám.

Precio salida: 200 €



113 COLGANTE HUEVO ESTILO "FABERGÉ".

Oro amarillo con huevo decorado con esmalte azul y circonitas. Cadena en oro amarillo. Huevo de 2 cm. de long.

Precio salida: 1.200 €



108 COLGANTE EN ÓNIX Y DIAMANTES.

Placa en ónix pulido con rama floral en oro bicolor de 9 kt. 2,8 x 1,9 cm.

Precio salida: 200 €



114 COLLAR CON RUBÍES.

Plata baja labrada con puntas de diamantes y rubíes en cabujón.

Precio salida: 170 €



109 COLGANTE CRUZ POSIBLEMENTE CELTA, SIGLO XIX.

Oro amarillo de 14 kt. con decoración cincelada y piedras semipreciosas. 4,5 x 2,5 cm. 5,2 gr.

Precio salida: 300 €



115 COLGANTE CON RUBÍ Y DIAMANTES.

Oro amarillo con diamantes de talla brillante de un peso total de 0,22 ct. y rubí de talla oval de 0,88 ct.

Precio salida: 975 €



110 TOUS. COLGANTE OSITO.

Oro amarillo formando osito. Marca serigrafiada en el dorso. 2,7 gr.

Precio salida: 200 €



116 COLGANTE SOLITARIO DE DIAMANTE.

Oro blanco con diamante solitario talla brillante de 0,26 ct. montado en boca.

Precio salida: 350 €



111 COLGANTE CON PERLA AUSTRALIANA.

Perla de 12 mm. con argolla en oro amarillo.

Precio salida: 250 €



117 COLLAR ESTILO "VAN CLEEF" CON NÁCAR.

Oro amarillo formando flor con nácar. Cadena en oro amarillo. Cierre de mosquetón.

Precio salida: 750 €



112 COLGANTE HUEVO ESTILO "FABERGÉ".

Oro amarillo con huevo rojo decorado con esmalte y circonitas. Cadena en oro amarillo. Huevo de 2 cm. de long.

Precio salida: 1.200 €



118 COLGANTE CON ROSETÓN DE DIAMANTES Y ESMERALDA.

Oro blanco con esmeralda de talla oval de 7 x 5 mm. orlada de diamantes de talla brillante y talla trapecio de un peso total de 1 ct. Cadena en oro blanco.

Precio salida: 1.350 €



119 COLGANTE CON ZAFIROS MULTICOLOR Y DIAMANTES.

Oro amarillo con centro de zafiros multicolor de talla oval de un peso total de 1,52 ct. y seis diamantes de talla brillante de un peso total de 0,11 ct. en total.

Precio salida: 750 €



125 GARGANTILLA CON SOLITARIO DE DIAMANTE.

Oro blanco con diamante solitario de 0,25 ct. 18 gr.

Precio salida: 2.750 €



120 COLGANTE CON DIAMANTES.

Oro blanco de 18 kt. cadena con centro de diamantes en degradé de un peso total de 0,10 ct.

Precio salida: 250 €



126 GARGANTILLA CON DIAMANTES Y ZAFIRO.

Oro blanco formando ondas con centro de diamantes de un peso total de 0,50 ct. y zafiro central de talla redonda. 13,5 gr.

Precio salida: 1.600 €



121 COLGANTE DE ZAFIROS Y AMATISTAS .

Oro amarillo con zafiros multicolor y amatistas en diferentes tallas de un peso total de 1,45 ct.

Precio salida: 425 €



127 GARGANTILLA CON DOS MARIPOSAS DE DIAMANTES.

Oro blanco con diamantes pavé formando mariposas de un peso total de 1,00 ct. 18 gr.

Precio salida: 2.250 €



122 COLLAR LARGO CON TURMALINAS Y CUARZO FUMÉ.

Plata dorada con turmalinas multicolor encadenadas y cuarzo fumé intercalados colgantes. 53 cm.

Precio salida: 150 €



128 GARGANTILLA CON DIAMANTES.

Oro blanco con diamantes de talla brillante y baguette de un peso total aprox. de 1,20 ct. 22 gr.

Precio salida: 2.500 €



123 COLLAR LARGO CON TURMALINAS Y PERLAS.

Plata dorada con turmalinas multicolor intercaladas con perlas de río irregulares. 53 cm. de long.

Precio salida: 110 €



129 GARGANTILLA DE PERLAS Y DIAMANTES.

Tres hilos de perlas cultivadas japonesas de 7 mm. de diám. con centro y cierre en oro amarillo. Centro oval con diamantes de talla brillante de un peso total de 0,40 ct. aprox. 35 cm. 93,3 gr.

Precio salida: 950 €



124 COLLAR ESTILO "VAN CLEEF".

Oro amarillo de 18 kt. con diez flores facetadas. Cierre de mosquetón. 44 cm. de long. 23,7 gr.

Precio salida: 2.000 €



130 GARGANTILLA CON DIAMANTES Y ZAFIROS.

Oro blanco con oro amarillo. Centro con diamantes de talla brillante de un peso total de 4 ct. y catorce zafiros de talla oval de 4 x 3 mm. 47 gr.

Precio salida: 5.750 €

**131 GARGANTILLA RIVIÈRE DE DIAMANTES Y ESMERALDAS.**

Oro blanco con diamantes de talla brillante de un peso total de 17 ct. y esmeraldas de talla redonda de un peso total de 4 ct. 62 gr.

Precio salida: 24.000 €



132 PULSERA ANCHA DE CITRINOS.

Plata rodiada con citrinos facetados en diferentes tallas. 21 cm. de long.

Precio salida: 325 €



137 PULSERA CON PELO ELEFANTE.

Pelo de elefante encerado con engarces y centro en oro amarillo. 22,30 gr.

Precio salida: 700 €



133 PULSERA CON LAPISLÁZULI, TURQUESA Y TOPACIO.

Plata con cabujones de turquesa y lapislázuli y topacios azules facetados. 19 cm. de long.

Precio salida: 160 €



138 PULSERA DE PERLAS Y DIAMANTE.

Dos hilos de perlas cultivadas japonesas de 5 mm. con cierre de cajón en oro blanco y rosetón de perlas japonesas con centro de diamante de talla rosa de 7,5 mm. 16,5 cm.

Precio salida: 500 €



134 PULSERA CON ZAFIROS MULTICOLOR.

Oro amarillo con zafiros multicolor colgantes de talla redonda de un peso total de 1,12 ct.

Precio salida: 325 €



139 PULSERA CON DIAMANTES.

Oro blanco con diamantes de talla brillante y baguettes de un peso total de 3,27 ct. 18 cm. de long.

Precio salida: 3.400 €



135 PULSERA DE PERLAS.

Tres hilos de perlas cultivadas con cierre en oro amarillo y oro blanco con centro de cuatro cristales de color azul. 18 cm. de long.

Precio salida: 250 €



140 PULSERA DE RUBÍES Y DIAMANTES.

Oro blanco con veinticinco rubíes de talla oval de un peso total de 6,7 ct. y diamantes de talla brillante de un peso total de 2,5 ct. 18 cm. de long.

Precio salida: 1.400 €



136 PULSERA ANCHA DE PERLAS Y DIAMANTES.

Siete hilos de perlas de 5 mm. de diám. aprox. con hilera de diamantes de talla 8/8 de un peso total aprox. de 0,54 ct. 16,5 cm.

Precio salida: 350 €



141 PULSERA CON PEDRERÍA Y DIAMANTES.

Oro blanco con zafiros, esmeraldas y rubíes intercalados de talla oval y diamantes de talla brillante de un peso total de 2,5 ct. 18 cm. de long.

Precio salida: 1.400 €



142 PULSERA CON ZAFIROS Y DIAMANTES.

Oro blanco con veinticinco zafiros de talla oval de un peso total de 11 ct. y diamantes de talla brillante de un peso total de 2,5 ct. 18 cm. de long.

Precio salida: 1.400 €



147 PULSERA RIVIÈRE DE DIAMANTES.

Oro blanco con diamantes de talla brillante de un peso total de 7,22 ct. H VS. Cierre de cajón. 18 cm. de long. 16.7 gr.

Precio salida: 9.000 €



143 PULSERA DE DIAMANTES.

Oro blanco con diamantes de talla brillante, princesa y oval de un peso total de 5,1 ct. 17,5 mm. de long.

Precio salida: 4.000 €



148 PULSERA RIVIÈRE DE DIAMANTES.

Oro amarillo con diamantes de talla brillante de un peso total aprox. de 4,5 ct. 18 cm. de long.

Precio salida: 2.400 €



144 PULSERA RIVIÈRE DE DIAMANTES.

Oro blanco con diamantes de talla brillante de un peso total de 2,58 ct. montados en carril. 17,5 cm. de long. 18,5 gr.

Precio salida: 4.100 €



149 PULSERA ESTILO "VAN CLEEF".

Oro amarillo de 18 kt. con cinco flores facetadas. Cierre de mosquetón. 17 cm. de long. 11,6 gr.

Precio salida: 1.300 €



145 PULSERA ANCHA CON ZAFIROS.

Oro amarillo con eslabones cincelados con zafiros y decorado con fino esmalte azul. Tiene perdidas de esmalte. 19 cm. de long. 29,7 gr.

Precio salida: 1.400 €



150 PULSERA DE ESLABONES CON DIAMANTES.

Oro blanco con eslabones decorados con diamantes de talla brillante de un peso total de 0,72 ct. 18 mm. de long.

Precio salida: 1.600 €



146 BRAZALETE ONDULADO CON PIEDRAS SEMIPRECIOSAS.

Oro amarillo cincelado con relieves de guerreros romanos intercalados con piedras semipreciosas. 20 cm. 60,9 gr.

Precio salida: 3.300 €



151 ESPECTACULAR PULSERA DE DIAMANTES Y RUBÍES.

Oro blanco con rosetones de diamantes de talla brillante de un peso total de 10 ct. y centros con diecinueve rubíes de talla oval de un peso total de 12 ct. Cierre oculto. 17,5 cm.

Precio salida: 17.300 €



152 CONJUNTO DE SORTIJA Y PENDIENTES CON ZAFIRO Y DIAMANTES.

Oro amarillo de 18kt. con vistas en oro blanco, pavé de diamantes de talla brillante y zafiro ceilan de talla oval. Pendientes con zafiros de 7 x 5 mm. y sortija con zafiro central de 9 x 7 mm. Cierres omega. Aro de 17 mm. 18,9 gr.

Precio salida: 950 €



153 PULSERA ESCLAVA Y PENDIENTES, PPS. SIGLO XX.

Oro amarillo de 14 kt. centros con diamantes de talla brillante antigua de un peso total aprox. de 0,21 ct. Cierre catalán. Pulsera con cadeneta de seguridad. 12,6 gr.

Precio salida: 425 €



154 CONJUNTO SORTIJA Y PENDIENTES PERLA Y DIAMANTES

Platino con diamantes de talla brillante antigua y perlas cultivadas. Pendientes con diamantes de un peso total de 0,60 ct. aprox. Cierres omega. Sortija con dos diamantes de un peso total de 0,30 ct. Aro de 17 mm. 12,6 gr.

Precio salida: 800 €



155 JUEGO EN CORAL AZUL.

Collar largo, pulsera y pendientes en coral azul. Esferas de 12 mm. Cierres de mosquetón. Pendientes con cierre catalán.

Precio salida: 1.200 €



156 GEMELOS CON DIAMANTES Y LAPISLÁZULI.

Oro blanco con lapislázuli orlado de diamantes de talla brillante de un peso total de 0,44 ct. 15 gr.

Precio salida: 1.400 €



157 ANTIGUO CAMAFEO.

Camafeo con escena mitológica en relieve orlado en oro amarillo de 18 kt. 5 x 4 cm. 12,3 gr.

Precio salida: 170 €



158 BROCHE CON DIAMANTES.

Oro amarillo de 18 kt. vistas en oro blanco de perfil dentado con hilera de diamantes de talla rosa. 3,5 cm. 2,4 gr.

Precio salida: 120 €



159 TRES AGUJAS, PPS. SIGLO XX.

Un broche en oro con tres diamantes de talla rosa de un peso total de 0,15 ct. y dos agujas en metal dorado con similar de diamante y piedra de color. 6 cm. el mayor y 4 cm. el menor.

Precio salida: 225 €



160 BROCHE CON CORAL Y PERLAS.

Oro amarillo de 18 kt. formando escena marina con rama de coral rojo y dos perlas barrocas. 7 cm. 10,8 gr.

Precio salida: 300 €



161 BROCHE-COLGANTE FLORAL CON PERLAS.

Oro de 9 kt. cincelado con flores y perlas cultivadas. 4,5 x 5,5 cm.

Precio salida: 200 €



162 **BROCHE FLORAL CON CORAL.**

Oro amarillo cincelado con coral tallado formando rosa. 5 cm. 6,7 gr.

Precio salida: 170 €



163 **BROCHE CIRCULAR CON CORAL.**

Plata de 800 labrada y calada con cinco cabujones en coral rojo. 3,5 cm. de diám.

Precio salida: 100 €



164 **ANTIGUO BROCHE CON DIAMANTES Y CITRINOS.**

Oro amarillo vistas en plata cincelada, dentada y calada formando lazo floral con diamantes de talla rosa y citrinos de talla marquise. 4,7 x5 cm. Dos pequeñas faltas. 19,8 gr.

Precio salida: 600 €



165 **AGUJA PPS. SIGLO XIX CON GRANATES.**

Pendentif articulado en plata labrada y calada con diamantes de talla mina y granates. 6,5 cm.

Precio salida: 200 €



166 **BROCHE ART DÉCO CON DIAMANTES.**

Platino calado con diamantes de talla rosa, 8/8 y brillante antigua. Centro de 0,50 ct. aprox. 6,2 x 3,5 cm. 19 gr.

Precio salida: 1.500 €



167 **COLECCION DE MINIATURAS EN CORAL.**

Cinco relieves de bustos femeninos en coral rojo y cuatro escenas clásicas en marfilina. 22 x 15 mm. el mayor 11 x 6 mm. el menor.

Precio salida: 350 €



168 **ACCESORIO EN ORO PARA APPLE WATCH.**

Argolla en oro amarillo de 18 kt. 1,7 gr.

Precio salida: 350 €



169 **ACCESORIO PARA APPLE WATCH.**

Argolla eslabonada en oro amarillo de 18 kt. 1,6 gr.

Precio salida: 350 €



170 **ACCESORIO EN ORO PARA APPLE WATCH.**

Argolla en oro amarillo de 18 kt. con pluma. 1,6 gr.

Precio salida: 350 €



171 **ACCESORIO EN ORO PARA APPLE WATCH.**

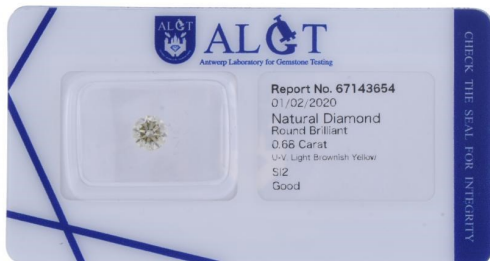
Argolla en oro amarillo de 18 kt. con tachuelas. 1,7 gr.

Precio salida: 350 €



172 DIAMANTE LIGHT BROWNISH YELLOW.

0,68 ct. de talla brillante SI2. Certificado ALGT.
 Precio salida: 850 €



173 DIAMANTE U-V. LIGHT YELLOW.

0,84 ct. de talla rectangular VVS 2. Sin fluorescencia. Certificado IGI.
 Precio salida: 1.300 €



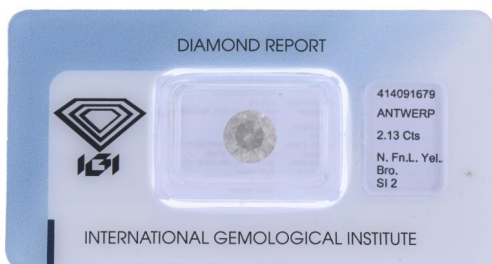
174 DIAMANTE LIGHT BROWN.

0,70 ct. de talla brillante SI2 Certificado AIG.
 Precio salida: 1.000 €



175 DIAMANTE FANCY YELLOWISH BROWN.

2,13 ct. de talla brillante SI2. Certificado IGI.
 Precio salida: 5.000 €



176 DIAMANTE FANCY YELLOWISH BROWN.

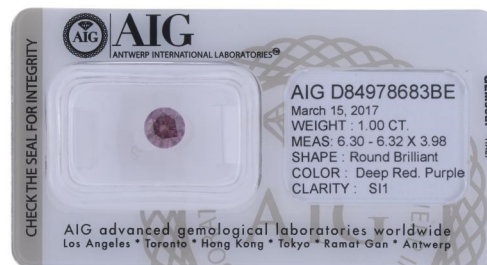
2,18 ct. de talla brillante I1. Certificado IGI.
 Precio salida: 7.500 €



177 DIAMANTE DEEP RED PURPLE.

1,00 ct. de talla brillante S I1. Certificado AIG.

Precio salida: 12.600 €



178 DIAMANTE FANCY PINKISH PURPLE.

0,54 ct. de talla marquise SI3. Certificado AIG.

Precio salida: 1.300 €



179 DIAMANTE DEEP YELLOW GREEN.

4,11 ct. de talla brillante VS1. Certificado IGI.

Precio salida: 25.200 €



180 WALTHAM.RELOJ BOLSILLO.

Reloj de bolsillo de tres tapas en oro amarillo de 14 kt. Nº 105167 Tapa trasera y delantera finamente cincelada. 140,8 gr.

Precio salida: 1.500 €



181 VACHERON CONSTANTIN.RELOJ DE PULSERA EXTRA PEQUEÑO DE SEÑORA, AÑOS 40.

Oro amarillo de 18 kt. Caja de 6 x 6mm. Movimiento de cuerda manual. 15 cm. 28,9 gr. La característica única de este reloj son las dimensiones de la caja, lo convierte en uno de los relojes de movimiento manual más pequeños del mundo. La caja del reloj de



Precio salida: 2.200 €

182 MASERATI POTENZA. RELOJ DE PULSERA DE CABALLERO.

Acero pavonado rosa con correa milanesa en negro. Esfera negra con numeración arábica. Calendario de fecha a las seis. Movimiento de cuarzo. Caja de 42 mm. Documentación y estuche.



Precio salida: 225 €

183 MASERATI POTENZA. RELOJ DE PULSERA DE CABALLERO.

Acero pavonado rosa con correa milanesa en rosa. Esfera negra con numeración arábica. Calendario de fecha a las seis. Movimiento de cuarzo. Caja de 42 mm. Documentación y estuche.



Precio salida: 225 €

184 MASERATI POTENZA AUTOMATIC SKELETON. RELOJ DE PULSERA DE CABALLERO.

Acero bicolor. Caja transparente con la maquinaria visible. Sin numeración. Movimiento automático. Caja de 42 mm. Documentación y estuche.



Precio salida: 325 €

185 MASERATI SOLAR BLUE. RELOJ DE PULSERA DE CABALLERO

Acero azul en caja y correa. Esfera sin numeración, cronógrafo y calendario de fecha a las tres. Movimiento solar (La esfera funciona a modo de placa solar. Se alimenta de la luz del sol o luz artificial). Caja de 44 mm. Documentación y estuche.



Precio salida: 200 €

186 MASERATI POTENZA. RELOJ DE PULSERA DE CABALLERO.

Acero pavonado dorado con correa en piel azul. Caja azul sin numeración. Calendario de fecha a las seis. Movimiento de cuarzo. Caja de 42 mm. Documentación y estuche.



Precio salida: 200 €

187 MASERATI TRAGUARDO. RELOJ DE PULSERA DE CABALLERO.

Acero plateado con esfera negra sin numeración. Cronógrafo y calendario de fecha a las cinco. Movimiento de cuarzo. Caja de 45 mm. Documentación y estuche.



Precio salida: 225 €

188 HAMILTON KHAKI AUTOMATIC.RELOJ DE PULSERA DE CABALLERO.

Acero plateado, esfera en negro con numeración arábica. Ventana de mes y día a las tres. Movimiento automático visible en el dorso. Caja de 52 mm.



Precio salida: 700 €

189 OMEGA SEAMASTER PROFESIONAL.RELOJ DE PULSERA DE CABALLERO.

Acero plateado con esfera negra sin numeración. Ventana de fecha a las tres. Movimiento automático. Caja de 45,5 mm. Documentación y estuche.



Precio salida: 2.500 €

190 ZENITH.RELOJ-JOYA PARA SEÑORA.

Oro blanco con dos hileras de diamantes de talla brillante de un peso total de 1,76 ct. aprox. Movimiento de cuerda manual. Caja de 24 mm. 45.30 gr.



Precio salida: 1.600 €

Arte Oriental



SUBARNA
CASA DE SUBASTAS

191 COLLAR CHINO, FIN. SIGLO XIX-PP. SIGLO XX.

Con bolas de símil jade y cierre en plata. compuesto de 51 cuentas.

Precio salida: 800 €



196 ESCUELA JAPONESA. PERÍODO MEIJI, FIN. SIGLO XIX. "TSUBA", GUARDA DE KATANA.

En hierro con decoración dorada. 6,2 cms diám.

Precio salida: 250 €



192 BROCHE CHINO, FIN. SIGLO-PPS. SIGLO XX.

Estructura en plata con símil jade calado. 1,5 x 8,5 x 0,5 cms.

Precio salida: 180 €



197 TAZÓN DE TÉ CHINO "PIEL DE LIEBRE", SIGLO XX.

En cerámica con base de loza. Exterior e interior vidriado. Siguiendo modelos de los realizados en la dinastía Song (960-1279). 5,5 cms alt. y 12,5 cms diám.

Precio salida: 300 €



193 SELLO CHINO CON CAJA ORIGINAL, ÉPOCA DE LA REPÚBLICA.

En símil ébano y hueso. Conserva pasta de tinta roja. 3,7 x 1,3 x 1,3 cms sello y 1,5 x 7 x 3 cms. caja cerrada.

Precio salida: 700 €



198 CUENCO CHINO "WUCAI", SIGLO XIX-XX.

En porcelana esmaltada. Pie con doble anillo azul. Marca Yongzheng en la base. Incluye pegatina "Chao family trust". 7,3 cms alt. y 14,5 cms diám.

Precio salida: 400 €



194 ESCUELA JAPONESA. PERÍODO MEIJI, FIN. SIGLO XIX. CAJA.

En marfil grabado y entintado. Desperfecto. Con documento de espécimen en marfil de elefante, anterior al 1 de julio de 1947, conforme al reglamento CE 338/97 de 9/12/1996, artículo 2w. 0,5 x 8 x 6,5 cms. 60 grs

Precio salida: 150 €



199 PEQUEÑO CUENCO CHINO, SIGLO XX.

En porcelana azul y blanca. Sello en la base. 5,5 cms alt, y 11 cms diám. boca.

Precio salida: 450 €



195 SELLO CHINO, SIGLO XX.

En cristal de roca con cadena de oro amarillo y bola en aventurina. 5,5 x 1,3 x 2,5 cms sello.

Precio salida: 950 €



200 PEQUEÑO BOTE CHINO PARA PINCELES, SIGLO XX.

En porcelana tipo "craquelé". Sello en la base. 6 cms alt. y 7 cms diám. boca.

Precio salida: 450 €



Arte Oriental

201 PEQUEÑO CUENCO CHINO, SIGLO XX.

En porcelana "rouge". Sello en la base. 6 cms alt. y 11 cms diám. boca.

Precio salida: 900 €



206 CUENCO CHINO, SIGLO XX.

En porcelana lobulada de cáscara de huevo. Sello en la base. 5,2 cms alt. y 16 cms diám. boca.

Precio salida: 450 €



202 PEQUEÑO CUENCO CHINO, SIGLO XX.

En porcelana esmaltada Doucai. Sello de seis caracteres en la base inscrito dentro de un doble círculo color azul. 5 cms alt. y 10 cms diám. boca.

Precio salida: 550 €



207 DOS JARRONES CHINOS, SIGLOS XIX Y XX.

En porcelana. Un jarrón con base en madera tallada y rotura imperceptible en el cuello. El otro jarrón con marca en la base. 14 y 24 cms alt.

Precio salida: 300 €



203 INCENSARIO CHINO, SIGLO XX.

En biscuit sobre pie de trípode. Sello en la base. 6 cms alt.

Precio salida: 700 €



208 CUENCO CHINO, SIGLO XX.

En porcelana esmaltada en amarillo. Sello en la base. 6,5 cm alt. y 13,7 cms diám. boca.

Precio salida: 450 €



204 PEQUEÑA TAZA CHINA, SIGLO XIX.

En porcelana azul y blanca. Borde polilobulado y sello en la base. 4,7 cms alt. y 6,5 cms diám.

Precio salida: 400 €



209 JARRÓN CHINO, FIN. SIGLO XX.

En porcelana esmaltada con boca polilobulada y asas. Sello en la base. 23,5 cms alt.

Precio salida: 1.400 €



205 PEQUEÑA TAZA CHINA, PERIODO DE LA REPÚBLICA.

En porcelana blanca decorada con motivos florales y bambú. Con caligrafía. Sello en la base. 4,5 cms alt. y 6 cms diám. boca.

Precio salida: 400 €



210 ESCUELA CHINA, SIGLO XX. LOTE DE ONCE FIGURAS.

Realizadas en aventurina, sodalita, malaquita, ojo de tigre, lapislázuli, fluorita y ágata. Algunas figuras con bases en madera tallada y calada. Algunos pequeños desperfectos y una rotura restaurada. 20 cms alt. figura mayor y 7,5 cms alt. figura menor.

Precio salida: 200 €



211 ESCUELA JAPONESA. PERÍODO MEIJI, FIN. FIN. SIGLO XIX-PPS. SIGLO XX. "TIGRE RUGIENTE".

Escultura en bronce con ojos de vidrio. Firmado. 27 x 17 x 58 cms.

Precio salida: 700 €



212 PAREJA DE JARRONES CON TAPA CHINOS, PRIMERA MITAD SIGLO XX.

En bambú tallado con representaciones de escenas cotidianas. Presenta alguna grieta o fisura. 36 cms alt. y 13 cms diám.

Precio salida: 225 €



213 BÚCARO JAPONÉS, SIGLO XX.

En bronce y esmalte. Electrificado y transformado en lámpara. Electrificación revisada. 54 cms alt.

Precio salida: 350 €



214 ESCUELA CHINA, SIGLO XX. "GUANYIN SOBRE PERRO DE FOO".

Escultura en bronce. Doble sello. 27 x 21 x 14 cms.

Precio salida: 300 €



215 ESCUELA BIRMANA, SIGLO XX. "DIOSA TUMBADA".

Escultura en madera tallada, dorada y policromada. 31 x 120 x 40 cms.

Precio salida: 300 €



216 JARRÓN JAPONÉS, SIGLO XX.

En bronce y esmalte. Electrificado y transformado en lámpara de sobremesa. Funciona correctamente. 55 cms alt.

Precio salida: 350 €



217 PEQUEÑA CAJONERA DE SOBREMESA CHINA, SIGLO XX.

En madera lacada y dorada. Tres cajones con tiradores en metal. 19,5 x 65 x 30 cms.

Precio salida: 300 €



218 ESCUELA BIRMANA, PRIMER CUARTO SIGLO XX. "CABEZA DE DIOSA".

En bronce. Base en madera tallada. 33 cms alt.

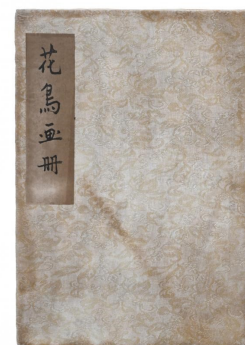
Precio salida: 250 €



219 ALBUM CHINO CON PINTURAS IMPRESAS COLOREADAS Y CALIGRAFÍAS, PRIMER MITAD SIGLO XX.

Encuadernado en seda. Presenta manchas. 34 x 24 cms.

Precio salida: 700 €



220 ESCUELA CHINA, MEDIADOS SIGLO XX. "PERSONAJE" Y "FLORES".

Conjunto de dos telas pintadas. Uno presenta sello rojo. Enmarcados en madera dorada. 33 x 24 cms y 51 x 39 cms con marco.

Precio salida: 150 €



Arte Oriental

221 ESCUELA JAPONESA, SIGLO XX. "ACTORES DEL TEATRO KABUKI".

Estampa japonesa. Enmarcada. Desgastes. 30 x 84 cms estampas y 41 x 96 cms con marco.

Precio salida: 300 €



222 ESCUELA JAPONESA, SIGLO XIX. "ESCENA DE SAMURÁIS".

Estampa japonesa iluminada a mano. Enmarcada. Presenta desgastes y alguna falta. 21 x 33 cms estampa y 31 x 41 cms con marco.

Precio salida: 180 €



223 ESCUELA JAPONESA, SIGLO XX. "UKIYOES".

Dos estampas japonesas iluminadas a mano representando la guerra chino-japonesa. Enmarcadas. 37 x 71 cms estampas y 49,5 x 84,5 cms con marco.

Precio salida: 600 €



224 ALFOMBRA CHINA, SIGLO XX.

En seda y lana. Anudada a mano. Alguna mancha. 275 x 185 cms.

Precio salida: 200 €



225 PAREJA DE JARRONES JAPONESES CONVERTIDOS EN LÁMPARAS, ÚLTIMO TERCIO SIGLO XX.

En bronce y esmalte en "cloisonné". Electrificados. 57 cms alt. con pantalla.

Precio salida: 100 €



226 JARDINERA CHINA, SEGUNDA MITAD SIGLO XX.

En porcelana. Peana en madera. 35 cms alt. y 41,5 cms diám. boca.

Precio salida: 250 €



227 CENTRO CHINO, SIGLO XIX. SIGUIENDO MODELOS DINASTÍA MING.

En porcelana esmaltada. 6,5 cms. alt. y 27 cms. diám.

Precio salida: 200 €



228 PEQUEÑA PEANA O MESITA CHINA, SIGLO XX.

Peana en madera tallada y calada y sobre en mármol. Se adjunta macetero en metal con aplicaciones florales en metal dorado. 37 cms alt.; 33 cms diám. peana y 26,5 cms alt.; 33,5 cms diám.

Precio salida: 300 €



229 ESCUELA CHINA, DINASTIA QING, FIN. SIGLO XIX. "BUDA".

En hierro policromado. 34 x 21 x 17 cms.

Precio salida: 500 €



230 PAREJA DE SILLAS CHINAS "DE CAZA" CON RESPALDO DE HERRADURA, SIGLO XX.

Estructura en madera de olmo con aplicaciones de latón y asiento de tejido. Respaldo en forma de herradura y patas unidas por un reposapiés. Plegables. Originalmente este tipo de sillas eran utilizadas por emperadores o funcionarios de alto rango. Estas sillas acompañaban a sus dueños en sus cacerías, de aquí "silla de caza", mientras que los criados las cargaban a las espaldas que al ser plegables era más fácil su transporte. 110 x 77 x 80,5 cms.

Precio salida: 350 €



232 PEQUEÑO BIOMBO DE SOBREMESA DE CUATRO HOJAS CHINO, MED. SIGLO XX.

En madera tallada, policromada y dorada con decoración adherida de figuras, elementos arquitectónicos y vegetales. 50 x 55,5 x 1,5 cms.

Precio salida: 200 €



231 ARMARIO CHINO, SIGLO XIX.

En madera lacada en rojo con guarnición en metal pavonado. 188 x 95 x 52 cms.

Precio salida: 550 €



233 BIOMBO CHINO DE CUATRO HOJAS, PPS. SIGLO XX.

En madera lacada con decoración en anverso y reverso. Anverso representando escenas cortesanas con incrustaciones de piedras duras, hueso y nácar. Reverso con decoración floral en dorado. Algún desperfecto. 183 x 187 x 2 cms aprox.

Precio salida: 800 €



Arte Oriental

234 ESCUELA JAPONESA, SIGLO XIX. PLATO.

En porcelana Imari. 34 cms diám.

Precio salida: 300 €



235 PAREJA DE PLATOS CHINOS, SIGLO XX.

En porcelana esmaltada monocroma amarilla con borde polilobulado. Sellos en la base. 17,5 cms diám.

Precio salida: 950 €



236 ESCUELA JAPONESA, SIGLO XIX. PAREJA DE PLATOS.

En porcelana Satsuma. Contorno lobulado. 25,5 cms diám.

Precio salida: 350 €



237 GRAN PLATO CHINO DE CANTÓN, SIGLO XX.

En porcelana. 38 cms diám.

Precio salida: 250 €



238 ESCUELA JAPONESA. PERÍODO MEIJI, SIGLO XIX. CAJA.

En porcelana Satsuma. 6 cms alt. y 12,7 cms diám.

Precio salida: 200 €



239 JARRÓN CHINO "ZIZHOU". EN CERÁMICA ESGRAFIADA.

En cerámica esgrafiada. 26,5 cms alt.

Precio salida: 1.800 €



240 JARRÓN CHINO "MEIPING", SIGLO XX.

En porcelana esmaltada con decoración floral en relieve y reservas con motivos florales. Sello en la base. 20,5 cms alt.

Precio salida: 700 €



241 PAREJA DE PEQUEÑOS TIBORES CHINOS, SIGLO XIX-XX.

En porcelana azul y blanca. 10 cms alt.

Precio salida: 550 €



242 GRAN JARDINERA CHINA, SEGUNDA MITAD SIGLO XX.

En porcelana. 46 cms alt. y 53,5 cms diám.

Precio salida: 100 €



243 GRAN JARRÓN CHINO, MED. SIGLO XX.

En porcelana de familia rosa con boca polilobulada. 85 cms alt.

Precio salida: 300 €



244 JARRÓN CHINO "POWDER BLUE", SIGLO XX.

En porcelana azul y dorada con decoración de Perros Fo. 23,5 cms alt.

Precio salida: 700 €



249 JARRÓN DE PARED CHINO, PPS. SIGLO XIX.

En porcelana en forma de balaustre y fondo plano para ser colgado. Decorado con poema y fondo color coral. Marca de sello en la base. 19,5 x 9 x 4,3 cms.

Precio salida: 800 €



245 JARRÓN CHINO, FIN. SIGLO XIX-PPS. SIGLO XX.

En porcelana de familia rosa con decoración de flores y grullas. Descantillados en la base. 29 cms alt.

Precio salida: 850 €



250 JARRÓN CHINO "FLAMBÉ-GLAZED", SIGLO XIX.

En porcelana esmaltada. Con restauración imperceptible en la boca. 31 cms alt.

Precio salida: 900 €



246 PEQUEÑO JARRÓN CHINO, SIGLO XX.

En porcelana esmaltada de familia rosa. Sello en la base. 11 cms alt.

Precio salida: 500 €



251 JARRÓN CHINO, SIGLO XX.

En porcelana monocroma. Peana en madera tallada y calada. Marca en la base. 29,5 cms alt.

Precio salida: 600 €



247 JARDINERA CHINA, SIGLO XX.

En porcelana esmaltada de familia verde. 15,5 cms alt. y 18 cms diám. boca aprox.

Precio salida: 450 €



252 JARRÓN CHINO DE CANTÓN, FIN. SIGLO XIX.

En porcelana esmaltada de familia rosa. 36 cms alt.

Precio salida: 750 €



248 PAREJA DE JARRONES CHINOS, PROBABLEMENTE "KHANGI", SIGLO XVIII.

En porcelana esmaltada azul y blanca con tapas rematadas en Perro de Foo. Sello en la base. 28 cms alt.

Precio salida: 1.500 €



253 PAREJA DE PEQUEÑOS JARRONES JAPONESES, SEGUNDA MITAD SIGLO XIX, PERÍODO MEIJI.

Jarrones con incrustaciones de esmaltes policromados y nácar representando motivos de ramas floridas y pájaros realizados con la técnica "shibayama". Montados en plata con decoración también esmaltada. Boca polilobulada. Marca del artista en la base. Se adjunta certificado. 200 grs. 13,5 cms alt.

Precio salida: 1.200 €



254 JARRÓN CHINO, CIRCA 1900.

En porcelana esmaltada minuciosamente decorada con medallones que encierran aves y decoración floral. Boca polilobulada. Base ricamente decorada con la marca qianlong. 46 cms alt.

Precio salida: 900 €



255 PAREJA DE GRANDES JARRONES CHINOS, SIGLOS XIX-XX.

En porcelana celadón. Decorados con motivo floral en relieve, con dos murciélagos sobre paneles cuadrados que encierran motivos de guerreros en un jardín tradicional. Asas en forma de bestias míticas con tonos azules bajo vidriado. 98 cms alt.

Precio salida: 5.000 €



256 PAREJA DE FIGURAS DE PAGODAS ALEMANAS DE MEISSEN, SIGLO XIX.

En porcelana policromada, dorada y esmaltada. Representan una pareja china sentada y riendo con las piernas cruzadas, con túnica decorada con motivos florales y zapatos de color rojo y amarillos respectivamente. Sus cabezas, lengua y manos son móviles. Presenta montura de metal con peso de plomo y alambre. Una marcada con espadas azules cruzadas y estrella indicando que podría ser del periodo Marcolini, 1774-1814. 28 x 27 x 29 cms aprox.

Precio salida: 6.000 €



Diseño



SUBARNA
CASA DE SUBASTAS

257 SEGÚN FLAVIO POLI (1900-1984) DOS CENTROS Y TRES CENICEROS.

En cristal "sommerso" de murano. Una pieza con ligero descantillado. 9,5 x 9 x 9 cms centro mayor y 7 x 12,5 x 12,5 cms cenicero mayor.

Precio salida: 200 €



258 CENICEROS Y DOS CENTROS DE MESA ITALIANOS, MED. SIGLO XX.

En cristal de Murano. 8 x 15 x 15 cms cenicero y 16,5 cms alt. centro mayor.

Precio salida: 170 €



259 PAREJA DE LÁMPARAS ITALIANAS, CIRCA 1950-1960.

En metal lacado en negro con pantalla en cristal de Murano. Una luz cada una. Con etiqueta adherida. Electrificación revisada. 30 cms. alt.

Precio salida: 800 €



260 LÁMPARA DE SOBREMESA ESPAÑOLA, MED. SIGLO XX.

En acero. Una luz. Precisa revisión. 60 x 29,4 x 29,4 cms.

Precio salida: 250 €



261 LÁMPARA DE SOBREMESA ESPAÑOLA, MED. SIGLO XX.

En acero. Dos luces. Electrificación revisada. 73 x 29,5 x 29,5 cms.

Precio salida: 250 €



262 PHILIPPE STARCK (1949). PAREJA DE LÁMPARAS DE SOBREMESA MODELO "ROMEO SOFT".

Base de aluminio y vástago de acero gris pintado. Pantalla en tela plisada. Difusor interno en vidrio de borosilicato prensado y grabado al ácido. Con etiquetas de la firma FLOS adheridas. Diseño de Philippe Stark de 1998 para Flos. Con cableado pero sin interruptor eléctrico. Pequeño descosido en la pantalla. 67 cms alt. total.

Precio salida: 425 €



263 PHILIPPE STARCK (1949). PAREJA DE LÁMPARAS DE ESCRITORIO MODELO "ARCHIMON".

En aluminio lacado en gris y pantalla en tela plisada. Diseño de Philippe Starck para Flos. Una luz cada lámpara. Electrificación revisada. 57 cms alt. regulable.

Precio salida: 300 €



264 PAREJA DE LÁMPARAS DE SOBREMESA ITALIANAS CON PANTALLA DE MURANO, ÉPOCA 1970-1980.

Base en metal dorado con pantalla y piezas de cristal de Murano. Dos luces cada una. Electrificación revisada. 64 cms alt. total.

Precio salida: 500 €



265 PROBABLEMENTE GIULIANO TOSI (1942). LÁMPARA DE SOBREMESA ITALIANA, MED. SIGLO XX.

Base en metal dorado y pantalla globular en cristal de Murano. Una luz. Electrificación revisada. 60 cms alt.

Precio salida: 450 €



266 LÁMPARA DE PIE FRANCESA, ÉPOCA 1970.

En metal dorado con dos globos en opalina. Electrificación revisada. Dos luces. 136 cms alt.

Precio salida: 250 €



267 SIGUIENDO MODELOS DE KINKELDEY LEUCHTEN. LÁMPARA DE TECHO, DÉCADA 1970.

Placas de cristal tallado montadas sobre una estructura de acero cromado. 21 luces. Alguna placa con ligero descantillado. 85 cms alt. y 49 cms diám. aprox.

Precio salida: 400 €



272 LÉON KRIER (1946). PAREJA DE SILLONES "SELLA MAGNA".

Estructura en cerezo con asiento y respaldo en tela Diseño de Léon Krier en 1991 para Giorgetti. 77 cms alt.

Precio salida: 475 €



268 PERCHERO DE PIE INDUSTRIAL, SIGLO XX.

En hierro y acero cromado. Con cuatro colgadores. 183 cms alt.

Precio salida: 150 €



273 GIUSEPPE TERRAGNI (1904-1943). MESA NOVOCOMUM, SEGUNDA MITAD SIGLO XX.

En madera de arce. Mesa diseñada por Giuseppe Terragni (1904-1943) en los años 1929-1930 y reeditada por BD Barcelona en 1975. 59 cms alt. y 90 cms diám.

Precio salida: 300 €



269 LÁMPARA DE PIE ESPAÑOLA, MED. SIGLO XX.

En metal cromado. Dos luces. Electrificación revisada. 186 cms alt. regulable.

Precio salida: 350 €



274 MAURIZIO PEREGALLI (1957). DOS SILLAS MODELO "POLTRONCINA" Y MODELO "COMODA" Y TABURETE, 1985.

Estructura de tubo cuadrado con asiento y respaldo en MDF acanalado o ranurado color caoba. Diseño de Maurizio Peregalli en 1988 para ZEUS. Silla "Comoda" con respaldo reclinable. Las dos sillas con etiqueta adherida. Respaldo y asiento de una silla con ligero desperfecto. 68 x 55 x 45 cms silla "poltroncina", 84 x 55 x 46 cms silla "comoda" y 48 x 41 x 39 cms taburete.

Precio salida: 950 €



270 PAREJA DE SILLAS, PROBABLEMENTE ITALIANAS, CIRCA 1960-1970.

Estructura en madera forradas en tela aterciopelada de color azul. 86,5 cms alt.

Precio salida: 250 €



271 ANTONIO CITTERIO (1950). PAREJA DE SILLAS "MINNI A1".

Estructura en aluminio con asiento y respaldo de plástico. Apilables. Diseño de Antonio Citterio de 1996 para Halifax. Con marca en la parte inferior. Presenta algunas ralladas. 80 cms alt.

Precio salida: 250 €



275 ALFOMBRA ESPAÑOLA, MED. SIGLO XX.

En piel de vaca. 226 x 153 cms.

Precio salida: 450 €



276 SIGUIENDO MODELOS DE EILEEN GRAY (1878-1976). PAREJA DE MESAS AUXILIARES MODELO "E1027".

Estructura en tubo de acero cromado y tablero de vidrio. Presenta cadena con pasador para ajustar la altura. Las patas en forma de C, sirven para rodear las patas de una silla. Diseño de Eileen Gray en 1927 para Classicon. Altura ajustable. 63 cms alt. y 50 cms diám. regulable

Precio salida: 650 €



277 ROBERTO LAZZERONI (1950). MESA.

Estructura en madera de cerezo y sobre en cristal. Extremos decorados en metal dorado. Diseño de Roberto Lazzeroni para Ceccotti Collezioni, 1989. Marca pirograbada. Pequeño descantillado en una esquina del sobre de cristal.

75 x 111 x 111 cms.

Precio salida: 900 €



278 "VACA", ESCULTURA QUE DECORABA UNA DE LAS SALAS DEL EMBLEMÁTICO RESTAURANTE "ÒPERA SAMFAINA" DE BARCELONA.

Realizada a través de utensilios de cocina de acero inoxidable como ollas, cazos, batidores manuales, paellas, tapas, cubiertos, etc. sobre un soporte en hierro policromado. El restaurante "Òpera Samfaina", que estaba situado en La Rambla, 51 de Barcelona, el antiguo "Espai Liceu", fue uno de los restaurantes emblemáticos de la ciudad. Una iniciativa creada por El Gran Teatre del Liceu, junto con Tast Barcelona. Fue un espacio cultural, pero sobre todo gastronómico, donde colaboraron diferentes chefs catalanes como los hermanos Roca. El local, de unos 950 metros cuadrados, presentaba cinco espacios diferentes donde se podía vivir experiencias innovadoras: el Rocambolesc, donde los visitantes podían probar algunos de los helados de Jordi Roca; la Vermuteria, decorada con madera noble que homenajeaba a la olivera y a su fruto, el aceite de oliva; la Diva, la Odisea y el Mercado, donde había diferentes zonas destinadas a las temáticas principales de la gastronomía catalana. Para la decoración de estos espacios se contó con un diseño particular con referencias al mundo de la ópera y al arte escenográfico creado por el artista visual Franc Aleu (1966). 177 x 245 x 36 cms aprox.

Precio salida: 4.000 €



Artes Decorativas



SUBARNA
CASA DE SUBASTAS

279 CUATRO CAJAS FRANCESAS, FIN. SIGLO XIX- PPS. SIGLO XX.

En porcelana París. Dos con desperfectos en la tapa y una con pequeña rotura restaurada. 3 x 9,5 x 9,5 cms caja mayor y 2,5 x 5,5 x 5 cms caja menor.

Precio salida: 200 €



280 "CAMPEÑINOS", PAREJA DE FIGURAS, PROBABLEMENTE FRANCESAS, MED. SIGLO XX.

En porcelana esmaltada. Marcas en la base. Ligeras faltas. 22 y 20,5 cms alt.

Precio salida: 200 €



281 JUEGO DE CAFÉ Y TÉ FRANCÉS, PRIMERA MITAD SIGLO XX.

En porcelana esmaltada y dorada Viejo París. Consta de cafetera, lechera, azucarero y seis tazas con sus respectivos platos. Un plato y tapa del azucarero con rotura restaurada. 17,5 cms alt. cafetera.

Precio salida: 250 €



282 CENTRO-JARDINERA FRANCESA ART NOUVEAU, PPS. SIGLO XX.

En biscuit policromado a mano con decoración floral y dos ninfas en los extremos. Numeración en la base. 24,5 x 42 x 35 cms.

Precio salida: 450 €



283 JARDINERA FRANCESA ESTILO NAPOLEÓN III, PPS. SIGLO XX.

En porcelana esmaltada. Marca en la base. 19,5 x 43 cms.

Precio salida: 200 €



284 SOPERA CON TAPA Y BANDEJA, PROBABLEMENTE ESPAÑOLA DE TALAVERA DE LA REINA, PRIMERA MITAD SIGLO XX.

En cerámica esmaltada con decoración de animales fantásticos y amorfos de influencia italiana. 26 cms alt. y 27 cms diám. plato.

Precio salida: 250 €



285 PAREJA DE GRANDES PLATOS ESPAÑOLES, FIN. SIGLO XIX.

En cerámica vidriada de mayólica. Reverso con inscripción y fecha "M. TORTOSA, 1886". A partir de pinturas academicistas del siglo XIX, una de ellas en la popular pintura de Pierre-Auguste Cot "La tormenta" (1880, The Metropolitan Museum of Art, Nueva York). Con restauraciones. 58 cms diám

Precio salida: 225 €



286 "ESCENA GALANTE", GRUPO ESCULTÓRICO FRANCÉS, PRIMERA MITAD SIGLO XX.

En porcelana París. Con marca. Base en madera dorada. Pelo restaurado en la base. Alguna falta. 23 x 27 x 24 cms.

Precio salida: 300 €



287 "GALLINITA CIEGA", GRUPO ESCULTÓRICO ALEMÁN, PRIMERAS DÉCADAS SIGLO XX.

En porcelana esmaltada. Con marca de Rudolstadt-Volkstedt. Roturas restauradas y faltas. 32 x 53 x 37 cms.

Precio salida: 600 €



289 PAREJA DE COPAS ITALIANAS TIPO MÉDICI, SEGUNDA MITAD SIGLO XX.

En porcelana de Capodimonte. Marcas en la base. 47 cms alt.

Precio salida: 1.200 €



290 JARRÓN FRANCÉS ESTILO SÈVRES, SIGLO XIX.

En porcelana con decoración de relieves dorados y con montura en bronce dorado. Con escena galante firmada. Tapa con rotura restaurada y falta. Marcas en la tapa y base. 62 cms alt.

Precio salida: 2.500 €



288 CENTRO DE MESA -FLORERO DE BOHEMIA, PROBABLEMENTE DE EICHWALD, PRIMERA MITAD SIGLO XX.

En loza esmaltada "barbotine". Marcas en la base y con numeración. Rotura restaurada. 42 x 26 x 22 cms.

Precio salida: 400 €



291 JUEGO DE SEIS COPAS FRANCESAS, PROBABLEMENTE "SAINT-LOUIS", MED. SIGLO XX.

En cristal tallado. 20,2 cms alt.

Precio salida: 300 €



292 JUEGO DE DOCE COPAS DE VINO, MED. SIGLO XX.

En cristal tallado y grabado. 13 cms alt.

Precio salida: 180 €



293 JUEGO DE SEIS COPAS DE CAVA, MED. SIGLO XX.

En cristal tallado con fileteado y decoración en dorado. 21,2 cms alt.

Precio salida: 130 €



294 CRISTALERÍA ESPAÑOLA DE SEIS SERVICIOS, SEGUNDA MITAD SIGLO XX.

Cáliz y boca en cristal grabado mientras que el fuste y la base en cristal tallado color ámbar. Consta de 6 copas de agua, 6 copas de cava, 6 copas de vino negro, 6 copas de vino blanco, 6 copas de jerez y 6 copas de licor. 19,5 cms alt. copa agua y 11,5 cms alt. copa licor

Precio salida: 100 €



295 PAREJA DE JARRONES FRANCESES, FIN. SIGLO XIX-PPS. SIGLO XX.

En opalina con decoración floral en dorado. 30,2 cms alt. y 13cm diám. boca.

Precio salida: 250 €



296 MANUFACTURA LALIQUE. CENTRO "MOOD CHINA".

En cristal tallado color ámbar. Firmado "Lalique France" y numerado. Con caja original. 7 cms alt. y 32,5 cms diám.

Precio salida: 750 €



297 MARIANO ROYO CORTÉS (1911-1993). JARRÓN.

En vidrio ámbar esmaltado y dorado. Firmado. 40 cms alt.

Precio salida: 250 €



298 CRISTALERÍA FRANCESA DE SEIS SERVICIOS, MED. SIGLO XX.

En cristal tallado con decoración dorada. Consta de 6 copas de agua, 6 copas de vino tinto, 6 copas de vino blanco de color, 6 copas de cava, 6 copas de jerez, 6 copas de licor, jarra de agua y dos licoreras. Se adjuntan copas extras. 32,5 cms alt. licorera mayor y 17 cms alt. copa mayor.

Precio salida: 850 €



299 JUEGO DE SEIS COPAS DE CAVA Y BANDEJA ESPAÑOLAS EN PLATA, MED. SIGLO XX.

Copas punzonadas con ley 916. 1,586 kg. 13,5 cm. alt. copas y 73 x 16,5 bandeja.

Precio salida: 450 €



300 GRAN CONVOY DE VINAGRERAS Y ESPECIEROS INGLESES ESTILO JORGE III EN PLATA, SIGLO XVIII.

En plata con punzones londinenses probablemente del platero John Delmestre, 1755. Consta de aceitera y vinagrera en cristal tallado y salero y pimentero en plata. Falta una pata. 28 x 29 x 29 cms. 2,27 Kgs

Precio salida: 650 €



301 ESCUELA ESPAÑOLA, MED. SIGLO XX "VIRGEN DEL PILAR".

Corona punzonada. En plata y columna en mármol y metal dorado. Ligero descantillado en la base. 20 cms alt. figura en plata; 43 x 11 x 11 cms total.

Precio salida: 200 €



302 JARRA CON JOFAINA FRANCESA EN PLATA, 1880-1903.

En plata cincelada. Marcas en la base del platero de París Edmond Tetard. 2,300 kgs. 33 cms alt. jarra; 11,5 cms alt. y 41 cms diám. jofaina.

Precio salida: 950 €



303 ESCUELA FRANCESA, SIGLO XIX. CRISTO CRUCIFICADO.

En marfil tallado. Cruz de metacrilato. Faltas en la corona. Con documento de espécimen en marfil de elefante, anterior al 1 de julio de 1947, conforme al reglamento CE 338/97 DE 9/12/1996, artículo 2w. 29 x 22,5 cms. Cristo y 51 x 27,5 x 8 cms. Cruz.

Precio salida: 750 €



304 ALFOMBRA ORIENTAL DE PASILLO, SEGUNDA MITAD SIGLO XX.

En lana. Anudada a mano. Con inscripción. 94 x 390 cms.

Precio salida: 150 €



305 KILIM, PROBABLEMENTE TURCO, SIGLO XX.

Anudado a mano. 375 x 180 cms.

Precio salida: 200 €



306 ALFOMBRA PERSA, SIGLO XX.

En lana. Anudada a mano. 307 x 195 cms.

Precio salida: 150 €



307 ALFOMBRA DE PASILLO AFGANA, SIGLO XX.

En lana. Anudada a mano. 225 x 117 cms.

Precio salida: 100 €



308 ALFOMBRA PERSA, SIGLO XX.

En lana. Anudada a mano. Falta algunos flecos. 190 x 140 cms.
Precio salida: 100 €



309 ALFOMBRA PERSA, SIGLO XX.

En lana. Anudada a mano. 324 x 188 cms.
Precio salida: 200 €



310 ALFOMBRA PERSA, SIGLO XX.

En lana. Faltan algunos flecos. 220 x 128 cms total.
Precio salida: 300 €



311 ALFOMBRA PERSA, SIGLO XX.

En lana. Anudada a mano. 315 x 162 cms aprox.
Precio salida: 200 €



312 ALFOMBRA PERSA, SIGLO XX.

En lana. Anudada a mano. 310 x 201 cms aprox.
Precio salida: 200 €



313 "JAIME I EL CONQUISTADOR", REPOSTERO, SIGLO XIX.

En fieltro. 183 x 147 cms.

Precio salida: 900 €



**314 VALENTI (SIGLO XX).
JUEGO DE CUATRO APLIQUES,
ÉPOCA 1970.**

En metal dorado. Una luz cada aplique. Firmados en el lateral. 36,7 x 18 cms.

Precio salida: 275 €



**315 APLIQUE FRANCÉS ESTILO
LUIS XVI, SIGLO XIX.**

En bronce dorado. Dos luces. 26 x 51,5 x 30 cms.

Precio salida: 300 €



**316 HACHERO ESPAÑOL, ADAPTADO
COMO LÁMPARA, SIGLO XX.**

En metal plateado. Electrificado. 116 cms alt.

Precio salida: 160 €



317 LÁMPARA QUINQUÉ, PPS. SIGLO XX.

Estructura en calamina y porcelana vidriana. Base en madera dorada. Se presenta sin tulipa. 66 cms alt.

Precio salida: 100 €



**318 LÁMPARA DE SOBREMESA FRANCESA,
SIGLO XX.**

En bronce dorado con base en mármol. Con pantalla. Electrificación revisada. 99 cms alt. total.

Precio salida: 200 €



319 PAREJA DE LÁMPARAS DE SOBREMESA, MED. SIGLO XX.

En metal dorado. Cuatro luces. Electrificación revisada. 81 cms alt.

Precio salida: 1.200 €



**320 LÁMPARA DE PIE ESPAÑOLA
MODELO "BUDAPEST", SEGUNDA
MITAD SIGLO XX.**

Base en madera y estructura en latón. Brazo extensible y altura regulable. Pantalla en tela plisada. Una luz. Etiqueta adherida en la base de la firma Villalba, empresa creada en Madrid en 1913 por Pedro José Villalba. 125 cms alt. y 38 cms diám. base.

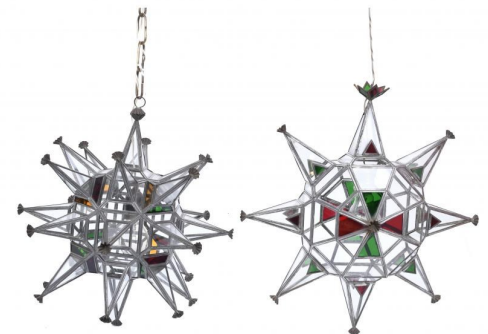
Precio salida: 200 €



321 DOS LÁMPARAS DE TECHO TIPO FAROL EN FORMA DE ESTRELLA, SIGLO XX.

En metal y cristal. Una luz cada una. 46 y 40 cms alt. sin cadena.

Precio salida: 300 €



**322 PAREJA DE LÁMPARAS DE TECHO
TIPO FAROL, MED. SIGLO XX.**

Estructura en metal cromado con sargas de cuentas y motivos florales en cristal tallado. Una luz cada una. 54 cms alt. aprox.

Precio salida: 250 €



323 LÁMPARA DE TECHO FRANCESA ART DÉCO, CIRCA 1920-1930.

En alabastro con brazos en bronce plateado. Cuatro luces. Precisa revisar el cableado. Ligerísimo descantillado en el plafón. 83 cms alt. y 58 cms diám. aprox.

Precio salida: 350 €



327 GRAN LÁMPARA DE TECHO ESPAÑOLA, SIGLO XX.

En bronce dorado. Dieciséis luces. 90 cms alt. y 92 cms diám.

Precio salida: 250 €



324 LÁMPARA DE TECHO, PROBABLEMENTE ITALIANA, MED. SIGLO XX.

En cristal tallado de Murano. Tres luces. 80 cms alt. y 58,5 cms diám. aprox.

Precio salida: 300 €



328 LÁMPARA DE TECHO ESPAÑOLA ESTILO IMPERIO, PRIMERA MITAD SIGLO XX.

Estructura en metal dorado con sartas de cuentas y prismas en cristal tallado. Seis luces. Algunas faltas. 92 cms alt. y 76 cms diám. aprox.

Precio salida: 250 €



325 LÁMPARA DE TECHO, SIGLO XX.

En cristal dorado de Murano. Seis luces. 84 cms alt. y 72 cms aprox.

Precio salida: 200 €



329 GRAN APLIQUE MODERNISTA, PPS. SIGLO XX.

En bronce dorado y latón con globo en vidrio emplomado. 92 cms alt. y 40 cms diám. globo.

Precio salida: 3.000 €



326 LÁMPARA DE TECHO ESTILO LUIS XV, MED. SIGLO XX.

En bronce dorado. Ocho luces. 105 cms alt. y 75 cms diám.

Precio salida: 100 €



330 "LUCIO", CARTEL.

En metal policromado con soporte en hierro también policromado. 69 x 127 cms.

Precio salida: 250 €



331 "BARCO Y FARO", PÉNDULO BALANCÍN, SIGLO XX.

En hierro policromado. 59,5 cms alt.

Precio salida: 130 €



332 "MOBY DICK", PÉNDULO BALANCÍN, SIGLO XX.

En hierro pintado. 49 cms alt.

Precio salida: 110 €



333 MAQUETA DE BARCO, PROBABLEMENTE MENORQUÍN, SIGLO XX.

En madera, tela y cuerda. Con inscripción "Teresa Ciudadela". Desperfectos. 90 x 106 x 24 cms.

Precio salida: 300 €



334 DOS MAQUETAS DE BARCOS, SIGLO XX.

En madera tallada y policromada. Desperfectos. 40,5 x 43 x 7 cms y 36 x 10 x 45 cms.

Precio salida: 200 €



335 AVIÓN ELÉCTRICO "EC-EMM", 1960-1970.

Avión de competición aeromodelismo inspirado en las aeronaves de entrenamiento españolas de la AeroFan, Escuela de Pilotos. Presenta desperfectos. 36 x 62 x 135 cms.

Precio salida: 180 €



336 AVIÓN DE AEROMODELISMO, 1960-1970.

Avión de aeromodelismo catalán de competición. Presenta diversos desperfectos. 43,5 x 60 x 153 cms.

Precio salida: 150 €



337 AVION "CHRISTEN EAGLES II", 1980-1990.

Réplica de aeromodelismo del avión usado por el equipo acrobático británico Eagles, con esta aeronave ganaron el Campeonato Mundial de Acrobacia Aérea de 1972. El avión original se encuentra expuesto en el EAA Aviation Museum, en Wisconsin, Estados Unidos. 59 x 170 x 149 cms.

Precio salida: 250 €



338 AVIÓN DE AEROMODELISMO "SEAGULLPIPER CUB", 1960-1970.

Modelo de aeromodelismo clásico de la marca Piper Club. Construido en madera de balsa, contrachapado y entelado de fábrica con Oracover. 46 x 237 x 157 cms.

Precio salida: 300 €



339 "GANGSTER".

Escultura perteneciente al antiguo Museo de Cera de Barcelona realizada en fibra de vidrio policromada. El Museo abrió sus puertas en 1973 en la antigua sede del Banco de Barcelona, contenía más de 250 figuras que configuraron su colección en la que recreaban personajes y momentos históricos relevantes, donde la escenografía, el vestuario y el maquillaje estaban muy cuidados. En diciembre de 2020 se inauguró el Nuevo Museo de Cera de Barcelona, ubicado en el mismo espacio y diseñado como espacio "selfie-friendly", donde los visitantes se pueden hacer fotografías con todas las figuras expuestas. Presenta desperfectos. 172 cms alt.

Precio salida: 200 €



340 LOUIS VUITTON.LOUIS VUITTON. MALETA "SIRIUS".

En lona revestida con monograma y ribete de piel de vaca natural. Asas de piel redondeadas con etiqueta de identificación extraíble, cierre de cremallera doble en todo el contorno, bolsillo interior y piezas en latón dorado. 49 x 70 x 21 cms.

Precio salida: 1.000 €



341 LOUIS VUITTON.LOUIS VUITTON. MALETA "SIRIUS".

En lona revestida con monograma y ribete de piel de vaca natural. Asas de piel redondeadas con etiqueta de identificación extraíble, cierre de cremallera doble en todo el contorno, bolsillo interior y piezas en latón dorado. 49 x 70 x 21 cms.

Precio salida: 1.000 €



342 DOS PEQUEÑOS MONEDEROS Y NECESER DE COSTURA, SIGLOS XIX-XX.

En metal plateado y dorado con esmaltes y madera tallada con incrustaciones en nácar. Al neceser le falta las tijeras. 2 x 8 x 6 cms monedero mayor y 1,5 x 12 x 6,5 cms neceser.

Precio salida: 150 €



343 TRES CAJAS JOYEROS FRANCESAS, FIN. SIGLO XIX.

En bronce dorado cincelado con miniaturas pintadas probablemente de María Antonieta o María Luisa Teresa de Savoia (Princesa de Lamballe), entre otras. Interior forrado con tela terciopelada. 3,5 x 14,5 x 8,7 cms cerrala la mayor.

Precio salida: 375 €



344 DOS MINIATURAS FRANCESAS, SIGLO XIX.

Pintadas al gouache representando a Juliette Récamier (1777-1849), copia parcial de retrato de Madame Récamier realizado en 1802 por el pintor francés François Gérard (1779-1837), que se conserva en el Musée Carnavalet de París. La otra miniatura representa a Napoleón II Bonaparte (1811-1832), rey de Roma y duque de Reichstadt. Firmadas.

Enmarcadas en madera. 13,5 x 13 cms con marco.

Precio salida: 150 €



345 FREDERIC AMAT (1952). TRES MINIATURAS.

Pintadas al gouache. Una de ellas firmada. 8 x 6 cms mayor y 6 cms diám. menor con marco.

Precio salida: 150 €



346 ESCUELA FRANCESA, SIGLO XIX. DAMA DIECIOCHESCA.

Pintada al gouache. Con firma. Con doble marco en madera y metal dorado. 6,5 x 5,5 cms miniatura y 16,5 x 13,5 cms con marco.

Precio salida: 200 €



347 DOS MINIATURAS FRANCESAS, SIGLO XIX.

Pintadas al gouache representando a Luis XVI de Francia (1754-1793), siguiendo modelos del retrato que le realizó el pintor francés Joseph-Siffred Duplessis (1725-1802) a la edad de 20 años. La otra miniatura representa a Luis Carlos de Borbón o más conocido como Luis XVII de Francia (1785-1795), siguiendo modelos del retrato pintado por el pintor polaco Alexandre Kucharsky (1741-1819), posiblemente en 1792. Una de las miniaturas firmadas. Enmarcadas en madera dorada. 13,4 x 13,4 cm con marco.

Precio salida: 180 €



348 LOTE DE AZULEJOS CATALANES "DE MOSTRA", SIGLOS XVIII Y XIX.

El lote consta de once plafones enmarcados, algunos de cuatro y otros de dos azulejos de diferentes modelos. Bibliografía de referencia: Marta Saliné i Perich, 'Can Tinturé: col·lecció de rajola de mostra Salvador Miquel', Ajuntament d'Esplugues de Llobregat, 2006. 34 x 20 cms y 38 x 48 cms.

Precio salida: 300 €



349 PAREJA DE PEQUEÑAS COLUMNAS ESPAÑOLAS ESTILO BARROCO TRANSFORMADAS EN LÁMPARAS, SIGLO XX.

En madera tallada, estucada, dorada y policromada. Con pantallas y base en madera forrada con tela terciopelada. Ligeros desprendimientos de la policromía. Presencia de antiguos orificios de xilófagos. 53 cms alt. columna sin base.

Precio salida: 100 €



350 PAREJA DE TORCHEROS DE SOBREMESA ESPAÑOLES, MED. SIGLO XX.

En latón dorado. Con base en trípode. 56 cms alt.

Precio salida: 250 €



351 JARDINERA EN HIERRO POLICROMADO.

31 x 26 x 11,5 cms.

Precio salida: 150 €



352 PAREJA DE PIÑAS DECORATIVAS, MED. SIGLO XX.

En cerámica esmaltada con base torneada. Dividida en dos partes. 36 cms alt. y 19,5 cms diám. base.

Precio salida: 200 €



353 PAREJA DE PIÑAS DECORATIVAS PARA JARDÍN, SIGLO XX.

En piedra arenisca. 49 x 20 x 20 cms.

Precio salida: 300 €



354 PAREJA DE GRANDES CRÁTERAS PARA EXTERIOR, SIGLO XX.

En hierro colado con decoración gallonada. 77 cms. alt. ; 87 cms diám. total y 36 x 39,5 x 40 cms pedestal.

Precio salida: 1.200 €



355 PAREJA DE "BOUQUETS" PARA JARDÍN, SIGLO XX.

En piedra arenisca. 46 cms alt. y 17 x 17 cms base.

Precio salida: 275 €



356 "ALEGORÍA DE LAS CUATRO ESTACIONES".

Cuatro esculturas en piedra arenisca. 104 cms alt. y 32 x 32 cms base.

Precio salida: 1.400 €



357 PAREJA DE CRÁTERAS TIPO MÉDICI, SIGLO XX.

En hierro fundido y pintado en blanco. 72 cms alt. y 53 cms diám. boca.

Precio salida: 800 €



358 ESCRIBANÍA FRANCESA, PPS. SIGLO XX.

En bronce dorado. 11 x 32 x 17 cms.

Precio salida: 300 €



359 PAREJA DE MORILLOS DE CHIMENEA FRANCESES ESTILO LUIS XVI, SIGLO XIX.

En bronce dorado. 39 x 33 cms.

Precio salida: 200 €



360 BARÓMETRO DE PARED.

En caoba y latón. Presenta la inscripción "Dicatus serenissimo Ferdinando II Mediceo". Presencia de antiguos agujeros de xilófagos. 95 x 13,5 cms.

Precio salida: 275 €



364 RELOJ ISABELINO DE PARED "OJO DE BUEY", ÚLTIMO CUARTO SIGLO XIX

Caja oval polilobulada en madera ebonizada con decoración de marquetería. Frente en madera decorado con marquetería de maderas finas rodeando una esfera de alabastro pintada y con numeración romana. Esfera de alabastro con rotura resturada. 63 x 50 x 14,5 cms.

Precio salida: 250 €



361 CENICERO Y PARAGÜERO MODERNISTAS, CIRCA 1900.

En hierro forjado y latón. Cenicero sobre tres pies con imagen de dragón. 94 cms alt. cenicero; 60 cms alt. y 24 cms diám. boca paraguero.

Precio salida: 250 €



365 CAJA COSTURERO ANGLO-INDIA DE VIZAGAPATAM, PRIMERA MITAD SIGLO XX.

Alma en madera con decoración en hueso policromado y calado. Interior dividido en departamentos forrados con tela aterciopelada y espejo. Con etiqueta antigua adherida. Sin llave. 8 x 22 x 17 cms cerrada y 20,5 x 22 x 17 cms abierta.

Precio salida: 300 €



362 BARÓMETRO Y TERMÓMETRO FRANCÉS, PRIMERAS DÉCADAS SIGLO XX.

En madera tallada y abatible. 99 x 15 x 2 cms abierto y 99 x 7,3 x 3 cms cerrado.

Precio salida: 200 €



366 RELOJ FRANCÉS "CARTEL", MED. SIGLO XX.

En bronce dorado. 55 x 29 cms.

Precio salida: 500 €



363 MESITA-PEANA ART NOUVEAU, PPS. SIGLO XX.

En metal dorado con sobre en ónix y dos estantes en madera y metal con representación de rostro femenino recordando a modelos del artista checo Alfons Mucha (1860-1939). 102,5 x 35 x 35 cms.

Precio salida: 325 €



367 RELOJ DE SOBREMESA FRANCÉS CON GUARNICIÓN, SIGLO XX.

En mármol y bronce dorado. Candelabros con cinco luces y cuatro brazos. Algunos pequeños descantillados. Precisa revisión. 53 x 26 x 15 cms reloj y 47 cms alt. candelabros.

Precio salida: 250 €



368 RELOJ DE SOBREMESA FRANCÉS "DE PÓRTICO" NAPOLEÓN III, SEGUNDA MITAD SIGLO XIX.

En madera ebonizada con aplicaciones en bronce dorado e incrustaciones de nácar y metal dorado. Esfera en metal lacado con numeración romana. Algunos desperfectos y pequeña rotura restaurada. 49 x 25,5 x 15 cms.

Precio salida: 500 €



372 JOYERÍA CARRERA Y CARRERA. "NIÑO CON RACIMO DE UVA".

Escultura-reloj en plata dorada ley 925 con base en ónix y malaquita. Incorpora un pequeño reloj que precisa revisión. Placa con firma y numerada 9659. Presenta desgastes en el dorado. 657 grs. 9 x 12 x 6,5 cms.

Precio salida: 1.600 €



369 ESCUELA ESPAÑOLA, SIGLO XX. "CABALLO".

Escultura en hierro forjado. 117 x 13,3 x 95 cms.

Precio salida: 1.000 €



373 JOYERÍA CARRERA Y CARRERA. "GUERRERA".

Escultura en plata dorada ley 925 con base en ónix y malaquita. Placa con firma y numeración S97 13 207. 708 grs. 17 x 10 x 9 cms.

Precio salida: 2.000 €



370 JOSEP MARIA SUBIRACHS (1927-2014). PLACA CONMEMORATIVA "AMOR".

Medalla rectangular de 40x35 mm. en oro amarillo de 18 kt. Serie 66/150 numerada en el perfil. 60 gr. Certificado de garantía firmado por el artista. Serie Artistas contemporáneos, Editores Kleinfe S.A. Diciembre de 1967.

Precio salida: 4.500 €



374 PEQUEÑO ESPEJO ESPAÑOL DE PARED, SIGLO XIX. SIGUIENDO MODELOS DEL SIGLO XVII.

Marco en madera tallada, policromada y dorada con decoración de espejos. Algunos desperfectos. 35 x 33,5 cms.

Precio salida: 500 €



371 JOYERÍA CARRERA Y CARRERA. "DAMA CON COLUMNA".

Escultura en plata dorada ley 925 con base en ónix y malaquita. Firmada y numerada S 97 19201 en la placa del anverso. 819 grs. 17 x 13 x 7,5 cms total.

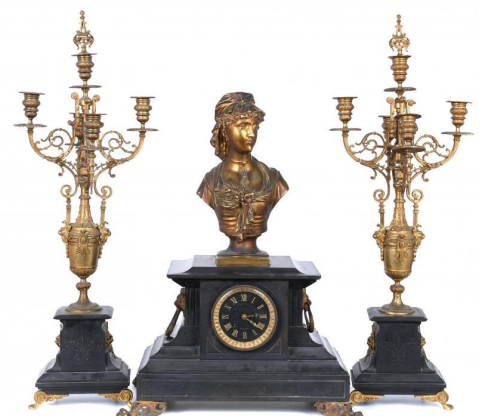
Precio salida: 1.800 €



375 RELOJ DE SOBREMESA CON GUARNICIÓN BARCELONESA FORMADA POR RELOJ Y PAREJA DE CANDELABROS.

En mármol negro y bronce dorado. Reloj rematado con escultura de calamina firmada "J. C. de Blezer", del escultor Joseph Charles de Blezer (act. c. 1868-1881). Precisa revisión. No conserva péndulo ni llave. Desperfectos. 59 x 48 x 26 cms reloj y 75 cms

Precio salida: 1.000 €



376 BIOMBO ESPAÑOL CORDOBÁN DE CUATRO HOJAS, SIGLO XIX.

En cuero repujado, policromado, dorado y claveteado. 169 x 242 x 2,5 cms.

Precio salida: 650 €



377 VITRINA EXPOSITOR ESPAÑOLA, MED. SIGLO XX.

Marco en caoba con incrustaciones de nácar. La vitrina contiene una pequeña colección de varios perfumes conocidos en miniatura. 86,5 x 53,5 x 10 cms. vitrina.

Precio salida: 250 €



378 CAJA TOCADOR, FIN. SIGLO XIX. SIGUIENDO MODELOS DEL SIGLO XVII.

En palisandro con incrustaciones en carey y hueso. Interior dividido en diferentes departamentos y con espejo. Asas en los laterales. 21,5 x 44,5 x 30 cms.

Precio salida: 400 €



379 CAJA DE BRASERO Y BRASERO ESPAÑOL, SIGLO XX.

Mesa con ocho patas torneadas en nogal y brasero en cobre. Presencia de antiguos orificios de xilófagos. 44 x 125 x 125 cms.

Precio salida: 200 €



380 MESA ATRIL ESTILO VICTORIANO, SEGUNDA MITAD SIGLO XX.

En caoba con aplicaciones en metal dorado. Regulable en altura y con ruedas. 89 x 69 x 41 cms aprox.

Precio salida: 250 €



381 MESA AUXILIAR A LA MANERA ORIENTAL, CIRCA 1950.

Estructura en palisandro con marquetería de maderas finas e incrustaciones de hueso. 48 x 65 x 65 cms.

Precio salida: 180 €



382 MESA DE JARDÍN, MED. SIGLO XX.

Sobre circular en mármol blanco con base en trípode de hierro forjado pintado. 75 cms alt. y 114 cms. diám.

Precio salida: 250 €



383 ESPEJO DE PARED ESPAÑOL, SEGUNDA MITAD SIGLO XX.

Marco en madera dorada y policromada. Espejo en cristal facetado. Desperfectos en la luna. 114 x 87 cms.

Precio salida: 300 €



**384 ESPEJO DE PARED ESPAÑOL
SIGUIENDO MODELOS DEL
SIGLO XVIII, MED. SIGLO XX.**

Marco en madera tallada,
dorada y policromada.
88 x 71,5 cms.

Precio salida: 300 €



**388 GRAN ESPEJO DE PARED
FRANCÉS, PPS. SIGLO XX.**

Marco en madera estucada y
dorada con motivos vegetales.
Roturas restauradas y algunas
pérdidas del dorado.
117 x 93 cms.

Precio salida: 200 €



**385 ESPEJO DE PARED
ESPAÑOL, MED. SIGLO XX.**

Marco en madera tallada y
policromada.
119,5 x 92,5 x 4 cms.

Precio salida: 200 €



**389 ESPEJO DE PARED ESPAÑOL,
PPS. SIGLO XX.**

Marco en madera tallada y dorada
con copete tallado de rocallas y
jarrón floral. Algunas faltas y
roturas restauradas. Desperfectos
en la luna. Alguna transformación
a posterior.
128 x 88 cms.

Precio salida: 400 €



**386 ESPEJO DE PARED
ESPAÑOL, MED. SIGLO XX.**

Marco en madera tallada y
dorada. 76,5 x 89,5 cms.

Precio salida: 225 €



**390 ESPEJO CIRCULAR ESTILO
REGENCIA, PRIMER CUARTO SIGLO XX.**

En madera tallada y dorada y copete
rematado con ave. Ligeros
desperfectos. 103 x 66 cms.

Precio salida: 475 €



**387 CORNUCOPIA ESPAÑOLA,
MED. SIGLO XX.**

En madera tallada, estucada y
dorada. Presenta algún
desperfecto. 76 x 57,5 cms.

Precio salida: 150 €



**391 ESPEJO DE PARED FRANCÉS
ESTILO LUIS XV, SEGUNDA MITAD
SIGLO XX.**

En madera tallada y dorada.
130 x 90 cms.

Precio salida: 450 €



392 MESA RÚSTICA CON AZULEJOS CATALANES, SIGLO XX.

En roble con sobre decorado con azulejos catalanes. 74 x 210 x 88 cms.

Precio salida: 200 €



393 BUTACA ESPAÑOLA SIGUIENDO MODELOS ORIENTALES, SIGLO XX.

Estructura en madera estucada revestida en símil mármol. Asiento con manchas. 76 x 65 x 70 cms.

Precio salida: 200 €



394 BANCO ESTILO DIRECTORIO, MED. SIGLO XX.

En madera policromada y dorada con decoraciones florales. Tapizado en tela amarilla y claveteada. 84 x 113 x 43 cms.

Precio salida: 325 €



395 ARMARIO ALACENA ESTILO PROVENZAL, MED. SIGLO XX.

En madera policromada. Sin llave. Presencia de antiguos orificios de xilófagos. 179 x 118 x 43,5 cms.

Precio salida: 450 €



396 SILLA CON BRAZOS FRANCESA ESTILO LUIS XVI, MED. SIGLO XX.

En madera lacada. 86,5 x 56 x 49 cms.

Precio salida: 200 €



397 ARMARIO RINCONERO, MED. SIGLO XX.

En madera de pino pintada. Se divide en dos partes. 238 x 107 x 75 cms.

Precio salida: 450 €



398 LIBRERÍA ESTANTERÍA BARCELONESA, CIRCA 1900.

En madera tallada y patinada. 92,5 x 96,5 x 37 cms.

Precio salida: 400 €



399 CÓMODA FRANCESA ESTILO NEOCLÁSICO, SIGLO XX.

En madera de pino con restos de policromía. Desprendimientos de la policromía. 73 x 110 x 54 cms.

Precio salida: 600 €



400 MESA RÚSTICA, SIGLO XX.

En madera de pino y policromada. 77 x 151 x 70 cms.

Precio salida: 350 €



401 MESA AUXILIAR, PPS. SIGLO XX.

En madera policromada con cajón frontal. 81 x 84,5 x 47 cms.

Precio salida: 200 €



402 CÓMODA PROBABLEMENTE ITALIANA ESTILO LUIS XV, PRIMERA MITAD SIGLO XX.

En madera tallada, patinada y dorada. Con decoración de cariátidas en los extremos. Sin llave. 82 x 113 x 53 cms.

Precio salida: 550 €



403 CONSOLA ESTILO DIRECTORIO, FIN. SIGLO XIX-PPS. SIGLO XX.

En madera tallada, policromada con decoraciones en dorado. 94 x 109 x 52 cms.

Precio salida: 500 €



404 CÓMODA ESCRITORIO ESTILO NEOCLÁSICO, PROBABLEMENTE SIGLO XIX

En madera patinada y dorada. 105,5 x 106 x 53 cms.

Precio salida: 500 €



405 SILLÓN FRANCÉS ESTILO TRANSICIÓN, MED. SIGLO XX. .

Estructura en madera tallada, policromada y dorada. 101 x 80 x 58 cms.

Precio salida: 275 €



406 GRAN MESA DE COMEDOR PROBABLEMENTE FRANCESA, FIN. SIGLO XIX.

En madera tallada y lacada en blanco. Patas terminadas en ruedas. Presenta cuatro extensiones de 16 x 137,5 x 58 cms. cada una. 78 x 177 x 139 cms. medidas sin extensiones.

Precio salida: 950 €



407 PAREJA DE CONSOLAS RINCONERAS FRANCESAS, PPS. SIGLO XX.

En madera tallada y lacada con decoración de guirnaldas. Presenta antiguos orificios de xilófagos. 72,5 x 75 x 42 cms.

Precio salida: 250 €



408 PAREJA DE SILLONES FRANCESES ESTILO LUIS XVI, SIGLO XX.

En madera tallada y policromada. Algunos desperfectos y rotura restaurada. 100 x 66 x 55 cms. aprox.

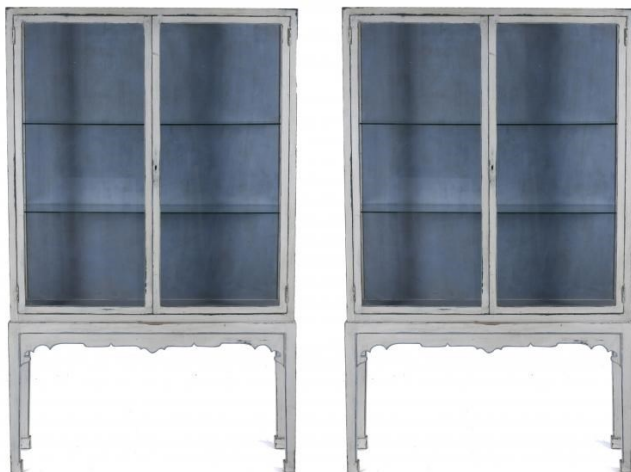
Precio salida: 850 €



409 PAREJA DE VITRINAS FRANCESES, FIN. SIGLO XIX-PPS.SIGLO XX.

Estructura en metal y madera policromada. Constan de dos cuerpos, mesa y vitrina. Dos puertas al frente e interior con estantes de cristal. 179 x 110 x 30 cms. total.

Precio salida: 1.500 €



410 PEQUEÑA CONSOLA MENORQUINA ESTILO LUIS XV, MED. SIGLO XVIII.

En madera tallada y policromada color plata. 74 x 89 x 60,5 cms.

Precio salida: 250 €



411 BANQUETA ESTILO LUIS XV, MED. SIGLO XX.

En madera policromada con asiento de tela en "capitoné". 49 x 129 x 40 cms.

Precio salida: 150 €



412 CONSOLA FRANCESA ESTILO LUIS XVI, FIN. SIGLO XIX-PPS. SIGLO XX.

En madera tallada, policromada y dorada con sobre en mármol. Antiguos agujeros de xilófagos. 96 x 109 x 43,5 cms.

Precio salida: 2.000 €



413 JUEGO DE SEIS SILLAS PARA JARDÍN NÓRDICAS "SCAN COM", SIGLO XX.

En madera de teca. Plegables y sin brazos. Con placa de metal adherida en la parte posterior "S C A N COM". 95 cms alt. abiertas.

Precio salida: 300 €



414 MESA AUXILIAR FRANCESA ESTILO LUIS XVI, SEGUNDA MITAD SIGLO XX.

Estructura en metal con sobre en mármol. 80,5 x 65 x 41,7 cms.

Precio salida: 250 €



415 VITRINA FRANCESA ESTILO TRANSICIÓN, SEGUNDA MITAD SIGLO XX.

En madera de sapelly con aplicaciones en bronce dorado y escenas decorativas dieciochescas y paisajísticas litografiadas y pintadas. Dos estantes de cristal en el interior. 151,5 x 70 x 35 cms.

Precio salida: 350 €



416 PAREJA DE SILLAS DE ESTRADO ESPAÑOLAS, SIGLO XX.

En nogal tallado y torneado con tapizado tachonado. Retapizadas 80 x 40 x 46 cms.

Precio salida: 250 €



420 CÓMODA ISABELINA, CIRCA 1850-1860.

En palisandro con decoración de marquetería en "cadeneta" de latón, nácar y zinc. Sobre en mármol blanco. Algunas pequeñas faltas y desperfectos. 109,5 x 116 x 58 cms.

Precio salida: 350 €



417 PAREJA DE SILLAS ESPAÑOLAS ESTILO BARROCO, FIN. SIGLO XIX.

En nogal con claveteado. Algunas manchas en el tejido. 89 x 59 x 47 cms.

Precio salida: 350 €



421 FRENTE DE CHIMENEA ESTILO NEOCLÁSICO, SIGLO XX.

En madera tallada. 112 x 145 x 26 cms.

Precio salida: 1.000 €



418 MESA ESTILO VICTORIANO, SIGLO XX.

En caoba. Con ruedas. 65 x 75,5 x 39 cms cerrada y 65 x 75,5 x 70 cms abierta.

Precio salida: 225 €



422 SILLÓN FRANCÉS ESTILO LUIS XV, SIGLO XX.

Estructura en madera tallada con detalles florales y tapizada en seda. 102 x 71 x 55 cms.

Precio salida: 225 €



419 GRAN BUTACA CON REPOSABRAZOS ESPAÑOLA SIGUIENDO MODELOS BARROCOS, PPS. SIGLO XX.

En nogal con asiento y respaldo tapizado y claveteado. 119 x 63 x 76 cms.

Precio salida: 250 €



423 ESCRITORIO CON MESA DE JUEGO INGLESA "TRIC-TRAC", FIN. SIGLO XIX-PPS. SIGLO XX.

Estructura en roble y exterior en caoba con tiradores y aplicaciones en metal dorado. La mesa se apoya sobre cuatro patas acanaladas y estriadas terminadas en latón dorado. Tapa reversible y extraíble, revestida de cuero por un lado para utilizar como escritorio y de fieltro por el otro para jugar a las cartas. El interior contiene un tablero con el clásico juego de backgammon (no conserva las fichas). Dos cajones opuestos en cintura. Una llave. 73,5 x 111 x 57 cms.

Precio salida: 1.200 €



424 BANCO ISABELINO DE TRES PLAZAS, MED. SIGLO XIX.

Estructura en nogal con asiento de enea. 91 x 131 x 49 cms.

Precio salida: 100 €



425 SOFÁ CHESTER DE DOS PLAZAS, MED. SIGLO XX.

En cuero con respaldo y asiento en "capitoné". 74 x 153 x 80 cms.

Precio salida: 500 €



426 CÓMODA PROBABLEMENTE ESPAÑOLA, SIGLO XVIII.

En nogal con tiradores en bronce dorado. 91 x 144 x 62 cms.

Precio salida: 500 €



427 ARMARIO CON VITRINA FRANCÉS ESTILO LUIS XV, SIGLO XX.

En nogal. Con siete estantes interiores en madera. Parte posterior con antiguos agujeros de xilófagos. 226 x 120 x 36 cms.

Precio salida: 600 €



428 SILLÓN FRANCÉS "VOLTAIRE", CIRCA 1870.

En caoba. Tapizado con tela claveteada. La tela presenta suciedad. 107 x 67 x 60 cms.

Precio salida: 250 €



429 PEQUEÑA CONSOLA FRANCESA ESTILO LUIS XV, SIGLO XIX.

En madera tallada, dorada y policromada. Sin mármol. 79 x 95 x 40 cms.

Precio salida: 350 €



430 CÓMODA ESPAÑOLA DE ESTILO NEOCLÁSICO, MED. SIGLO XX.

En nogal y cedro con tiradores y bocallaves en bronce dorado. Cajón abatible descubre numerosos compartimentos para cubertería. Con llave. 86 x 113 x 50 cms.

Precio salida: 100 €



431 CÓMODA CON ESPEJO ESTILO ART DÉCO, MED. SIGLO XX.

Cómoda con alma en madera y revestida de metal. Espejo en metal dorado. Espejo con desperfecto. 72 x 90 x 45 cms cómoda y 59 x 103 cms espejo.

Precio salida: 300 €



432 ESCRITORIO DE PERSIANA INGLÉS, PRIMERA MITAD SIGLO XX.

En caoba.
113 x 107 x 68 cms.

Precio salida: 300 €



436 INTERIOR DE CHIMENEA, SIGLO XIX.

En hierro colado con decoración vegetal. 85 x 108 x 14 cms.

Precio salida: 300 €



433 BANCO RÚSTICO SIN RESPALDO, SIGLO XX.

En madera de pino. Antigua presencia de xiófagos. 45 x 241 x 24 cms.

Precio salida: 150 €



437 SILLÓN ESTILO LUIS XVI, MED. SIGLO XX.

Estructura en madera tallada, estucada y dorada. Respaldo oval y patas acanaladas. Desperfectos en el tapizado. 107 x 62 x 49 cms.

Precio salida: 250 €



434 JUEGO DE JARDÍN, PROBABLEMENTE FRANCÉS, SIGLO XX.

En metal pintado. Consta de mesa y cuatro sillas plegables. 78 cms alt.; 66 cms diám. mesa y 92 cms alt. sillas.

Precio salida: 450 €



438 CÓMODA HOLANDESA ESTILO LUIS XIV, FIN. SIGLO XIX - PPS. SIGLO XX.

En nogal con marquetería floral de maderas finas. Tiradores y bocallaves en bronce dorado. Con transformaciones posteriores. 86 x 127 x 53 cms.

Precio salida: 650 €



435 CÓMODA ISABELINA, TERCER CUARTO SIGLO XIX.

En palisandro con decoración de "cadeneta". Sobre en mármol gris de época posterior. Desperfectos y sobre con descantillado. 109 x 120 x 56 cms.

Precio salida: 250 €



439 ARMARIO ESPAÑOL, FIN. SIGLO XVIII-PPS. SIGLO XIX.

En roble. Sin llave. 190 x 130 x 62 cms.

Precio salida: 700 €



440 CONSOLA FRANCESA ESTILO IMPERIO, FIN. SIGLO XIX-PPS. SIGLO XIX.

En caoba con aplicaciones en metal dorado. Cajón en cintura flanqueado con dos pequeños cajones en cada lado. Frente con cuatro columnas. Sin llave. 76 x 124 x 57,5 cms.

Precio salida: 2.000 €



444 MESA ESCRITORIO FRANCÉS NAPOLEÓN III ESTILO LUIS XV, SEGUNDA MITAD SIGLO XIX.

Estructura en roble con madera de palisandro y decoración en marquetería. Presenta aplicaciones en bronce dorado en todo el perfil de hojas. Patas "cabriolé" calzadas en metal dorado. Dos cajones frontales. Algunas pequeñas faltas en la marquetería. Sin llave. 75 x 90 x 51 cms.

Precio salida: 2.000 €



445 VITRINA FRANCESA ESTILO IMPERIO, SIGLO XX.

En caoba con puertas acristaladas y aplicaciones en metal dorado. Con diferentes estantes en su interior. Pequeño desperfecto en el cristal de la puerta. 202 x 122 x 34 cms.

Precio salida: 2.000 €



441 PAREJA DE GRANDES BUTACAS CON REPOSABRAZOS INGLESAS ESTILO REINA ANA, SIGLO XX.

Estructura en nogal con asiento y respaldo tapizado. Antiguos orificios de xilófagos. Rotura en la parte inferior del asiento. 123 x 73 x 65 cms.

Precio salida: 600 €



446 CANTERANO CATALÁN, ÚLTIMO CUARTO SIGLO XVIII.

En nogal. Sin llave. 117 x 104 x 53 cms.

Precio salida: 950 €



442 PAREJA DE SILLAS INGLESAS REGENCY, SIGLO XIX.

En madera tallada y ebonizada con decoraciones en dorado. Asientos de rejilla. Presenta antiguos agujeros de xilófagos. 84,5 x 46 x 52 cms. aprox.

Precio salida: 250 €



443 CÓMODA FRANCESA ESTILO LUIS XV, SIGLO XIX-XX.

En palorosa con marquetería de maderas finas. Con aplicaciones y tiradores en bronce dorado. Sobre en mármol. Algunos desperfectos. 87,5 x 114 x 50 cms.

Precio salida: 900 €



447 CONSOLA ESPAÑOLA ESTILO FERNANDINO CON ESPEJO "TRUMEAU" ESTILO IMPERIO, SIGLO XX.

En madera tallada y dorada con sobre en mármol blanco. Espejo en madera tallada y dorada. Consola con patas acabadas en garras de león. Transformaciones posteriores. Algunos antiguos descantillados en el mármol y deterioros y faltas en el espejo. 80 x 82,5 x 37,5 cms. consola y 200 x 98 x 12 cms. espejo

Precio salida: 1.000 €



448 CONSOLA ESPAÑOLA CON ESPEJO LUIS XVI, FIN. SIGLO XVIII-PPS. SIGLO XIX.

En madera tallada y dorada con motivos florales y guirnaldas. Consola con sobre en mármol blanco. Espejo con luna biselada y rematado con copete floral. Con transformaciones posteriores y espejo con alguna rotura restaurada. Mármol con algunos antiguos descantillados. Presenta antiguos orificios de xilófagos. 89 x 121 x 55 cms. consola y 155 x 106 cms espejo.

Precio salida: 1.700 €



452 SIGUIENDO MODELOS DE GEORGES JACOB (1739-1814). JUEGO DE CANAPÉ Y DOS SILLONES ESTILO LUIS XVI, SIGLO XIX.

Estructura en madera tallada y dorada. Tapicería posterior en seda. Presenta antiguos orificios de xilófagos. Georges Jacob fue uno de los ebanistas más importantes de la Francia de la segunda mitad del siglo XVIII. Proveedor de la reina María Antonieta y colaboró con los más grandes decoradores de su tiempo. En palacios como Versalles, St Cloud, Les Tuileries o Fontainebleau se pueden apreciar piezas suyas. 101,5 x 121 x 60 cms. canapé y 98,5 cms. alt. **Precio salida: 950 €**



449 JUEGO DE CUATRO GRANDES BUTACAS CON REPOSABRAZOS INGLESAS ESTILO REINA ANA, SIGLO XX.

En nogal con asientos y respaldos tapizados. Una pata con pequeña rotura restaurada. 122 x 70 x 65 cms.

Precio salida: 2.500 €



453 CÓMODA ISABELINA MALLORQUINA, CIRCA 1830-1840.

En caoba, palma de caoba y palisandro con decoración en marquetería de limoncillo. Algunos desperfectos. Sin llave. 105 x 139 x 61,5 cms.

Precio salida: 300 €



450 JUEGO DE SEIS SILLAS ESTILO REINA ANA, FIN. SIGLO XVIII- PPS. SIGLO XIX.

En madera lacada en negro y dorada con decoración china. Algunas con desperfectos y roturas restauradas. 103 cms. alt.

Precio salida: 950 €



454 CÓMODA ISABELINA, TERCER CUARTO SIGLO XIX.

En palisandro. Sobre en mármol blanco. 115 x 130 x 62 cms.

Precio salida: 400 €



451 GRAN MESA DE COMEDOR VICTORIANA, TERCER CUARTO SIGLO XIX.

En caoba. Dividida en dos partes y con dos soportes que se bifurcan en tres patas. 72,5 x 198 x 167 cms. total.

Precio salida: 700 €



455 RELOJ CATALÁN DE CAJA ALTA ESTILO MOREZ, FIN. SIGLO XIX-PPS.SIGLO XX.

Caja en madera policromada y decorada con motivos florales. Esfera y péndulo en latón policromado. Péndulo con figuras en movimiento. Precisa revisión. 227 x 47 x 20 cms.

Precio salida: 275 €



456 CÓMODA ISABELINA, CIRCA 1840.

En palisandro y palma de caoba con marquetería de maderas finas.
99 x 115 x 55 cms.

Precio salida: 350 €



457 CONSOLA CON ESPEJO FERNANDINA, CIRCA 1830.

En caoba tallada y dorada. Espejo cuadrado y basculante rematado por cornisa en madera tallada, estucada y dorada. Con un cajón en cintura. Desperfectos en la luna del espejo. Sin llave.
220 x 125 x 61 cms.

Precio salida: 350 €



458 ATRIBUIDO A PIERRE LOTTIER (SIGLO XX). JUEGO DE SEIS SILLAS ESTILO REGENCIA.

En madera lacada con motivos decorativos en dorado. Asientos de rejilla. Dos sillas con asientos en mal estado. 86 cms alt.

Precio salida: 700 €



459 ATRIBUIDO A PIERRE LOTTIER (SIGLO XX). MESA DE COMEDOR.

En madera lacada con motivos decorativos en dorado. Desperfectos.
72 cms alt. y 120 cms diám.

Precio salida: 600 €



460 PAREJA DE SILLONES ESPAÑOLES ESTILO IMPERIO, SEGUNDA MITAD SIGLO XIX.

En madera tallada, policromada y dorada.
84 cms alt.

Precio salida: 500 €



461 CONSOLA ESPAÑOLA ESTILO LUIS XV, CIRCA 1940.

En madera tallada, policromada y dorada. 89 x 109 x 35 cms.

Precio salida: 700 €



462 ARMARIO APARADOR CATALÁN NOVECENTISTA, CIRCA 1920.

En cedro y caoba con dos sobres de mármol a los lados. Puertas decoradas con vidrio emplomado. Sin llave. 235 x 184 x 50 cms.

Precio salida: 300 €



463 CÓMODA ESPAÑOLA ESTILO NEOCLÁSICO, MED. SIGLO XX.

En madera de sapelly con marquetería de maderas satinadas. Algunas rayadas. Sin llave.
74 x 103 x 49 cms.

Precio salida: 250 €



464 RELOJ INGLÉS DE CAJA ALTA, SIGLO XVIII.

En caoba con incrustaciones en fileteados de maderas satinadas. 212 x 50 x 25 cms.

Precio salida: 450 €



467 PAREJA DE SILLAS CON BRAZOS, MED. SIGLO XX.

Estructura en madera lacada, probablemente roble, con asiento de ratán y respaldo en acero en forma de aspa. 88 x 56 x 44 cms.

Precio salida: 350 €



465 JUEGO DE SEIS SILLAS ESTILO NEOCLÁSICO, MED. SIGLO XX.

Probablemente en madera de cedro con respaldo curvo en forma trapezoidal. Patas delanteras cónicas y estriadas. 93 cms alt.

Precio salida: 350 €



468 PIERRE LOTTIER (SIGLO XX). JUEGO DE CUATRO SILLAS.

En haya tintada con escenas pintadas en los respaldos y asientos extraíbles de rejilla. Con sello estampillado. Una silla con pequeña rotura restaurada. Presencia de antiguos orificios de xilófagos. 79,5 cms alt.

Precio salida: 450 €



466 ARMARIO CATALÁN, TERCER CUARTO SIGLO XVIII.

En nogal y fileteado en boj. Presencia de antiguos orificios de xilófagos. 219 x 136 x 52 cms.

Precio salida: 700 €



469 CÓMODA DE BARCO, PROBABLEMENTE INGLESA, SIGLO XIX.

En madera de alcanfor y madera pintada con tiradores en metal dorado. Falta y desperfectos. 140 x 116,5 x 54,5 cms.

Precio salida: 1.600 €



470 SEGÚN CARL KAUBA (1865-1922). "MUJER DESNUDA ESCONDIDA EN UN BÚHO".

En bronce sobre base de mármol con alas abatibles.
20 cms alt. total y 9,5 cms diám. base.

Precio salida: 300 €



474 LORENZO VERGNANO & ALPHONSE-LOUIS HANNE (XIX-XX). "DANS LA CLAIRIÈRE".

Centro Art Nouveau en terracota policromada. Placa con título y autoría. Doble sello en la parte posterior.
42 x 34,5 x 22 cms aprox.

Precio salida: 300 €



471 SEGÚN MANOLO HUGUÉ (1872-1945). "VIEJA CATALANA, LA LLOVERA".

En bronce. Firmado. Modelo original en terracota de 1910-1911. Bibliografía de referencia: Montserrat Blanch, "Manolo", Barcelona, Polígrafa, 1972, p. 29, nº cat. 15. 33 x 13,5 x 12 cm. (con peana en mármol).

Precio salida: 900 €



475 SEGÚN SALVADOR DALÍ I DOMÈNECH (1904-1989). "LA MADONNA DE PORT LLIGAT."

Escultura en bronce dorado. Base en mármol. Firmada. 10 cms alt. escultura y 12 cms alt.; 8 cms diám. base.

Precio salida: 350 €



472 LUGLI SALESIO (1869-1936). "EL GOLPE DE VIENTO".

Busto Art Nouveau en terracota policromada. Firmada y numerada.
43,5 cms alt.

Precio salida: 250 €



476 SALVADOR DALÍ I DOMÈNECH (1904-1989). MUJER DESNUDA SUBIENDO ESCALERA.

Escultura en bronce con plaqué en oro de 3 micras de 24 kts. Base en mármol veteadado. Firmada y numerada P.A. 3/5. Adjunta certificado emitido por Exmundart. 15 cms alt. escultura y 7 x 13 x 12 cms base.

Precio salida: 1.200 €



473 IGNACIO DE LEÓN Y ESCOSURA (1834-1901). "NINFA CON CRISANTEMOS".

Busto Art Nouveau en terracota policromada. 61 cms alt. y 16 cms diám. base.

Precio salida: 225 €



477 SALVADOR DALÍ I DOMÈNECH (1904-1989). ALMA DE QUIJOTE.

Escultura en bronce con plaqué en oro de 3 micras de 24 kts. Base en mármol negro veteadado. Firmada y numerada P.A. 3/5. Adjunta certificado emitido por Exmundart. 27 cms alt. escultura y 8 x 16 x 15 cms base.

Precio salida: 1.300 €



478 SALVADOR DALÍ I DOMÈNECH (1904-1989). SAN NARCISO DE LAS MOSCAS.

Escultura en bronce con plaqué en oro de 3 micras de 24 kts. Base en mármol negro vetado. Ligeramente descantillado en el mármol. Firmada y numerada P.A. 3/5. Adjunta certificado emitido por Exmundart. 14 x 7 x 8,5 cms escultura y 6,5 x 10 x 11,5 cms base.

Precio salida: 700 €



482 SIGUIENDO MODELOS DE DEMÉTRE CHIPARUS (1886 – 1947). "BAILARINES".

Grupo escultórico en bronce. Base en mármol. Con firma "D. H. Chiparus". 46 x 38 x 14 cms.

Precio salida: 450 €



479 SALVADOR DALÍ I DOMÈNECH (1904-1989). TRITÓN ALADO.

Escultura en bronce con plaqué en oro de 3 micras de 24 kts. Base en mármol vetado. Ligeramente descantillado en mármol. Firmada y numerada P.A. 3/5. Adjunta certificado emitido por Exmundart. 16,5 cms alt. escultura y 6,5 x 10,5 x 10,5 cms base.

Precio salida: 1.000 €



483 SIGUIENDO MODELOS DE DEMÉTRE CHIPARUS (1886 – 1947). "STARFISH DANCER".

Escultura en bronce con base en mármol. Con firma de "D. H. CHIPARUS". 36 cms alt. escultura y 49 x 8,7 x 9 cms total con base.

Precio salida: 200 €



480 SALVADOR DALÍ I DOMÈNECH (1904-1989). MADONNA DE PORT LLIGAT.

Escultura en bronce con plaqué en oro de 3 micras de 24 kts. Peana en mármol. Firmada y numerada P.A. 3/5. Adjunta certificado emitido por Exmundart. 10 cms alt. escultura y 11,5 cms alt. y 7 cms diám. con peana.

Precio salida: 1.100 €



484 ESCUELA FRANCESA, SIGLO XX. "DAMA REPOSTADA".

Escultura en bronce patinado. Firmada "B. Rosier". Base en piedra. 38 x 50 x 20 cms total.

Precio salida: 200 €



481 SIGUIENDO MODELOS DE DEMÉTRE CHIPARUS (1886 – 1947). "MEXICANA".

Escultura crisoelefantina en bronce dorado y símil marfil. Base en peana de mármol. Con firma "D. H. Chiparus". 28 x 27 x 11,5 cms total.

Precio salida: 275 €



485 SEGÚN SALVADOR DALÍ I DOMÈNECH (1904-1989). "AMA DE LLAVES".

Escultura en bronce dorado. Base en mármol negro. Firmada. 11,5 cms alt. y 17,5 x 6 x 6 cms con base.

Precio salida: 350 €



486 SIGUIENDO MODELOS DE FERNANDO BOTERO (1932). "TANGO".

Escultura en bronce patinado. Base en mármol negro. Con firma apócrifa "Botero". 29 x 13 x 24 cms.

Precio salida: 400 €



490 ESCUELA ITALIANA, SIGLO XIX. BUSTO FEMENINO.

En mármol blanco. Importante restauración. 64 x 36 x 22 cm.

Precio salida: 300 €



487 A PARTIR DE JEAN JACQUES PRADIER (1790-1852). "DANSEUSE NUE AUX CALEBASSES" o "LA NÉGRESSE AUX CALEBASSES".

Escultura en bronce con detalles en dorado. Base en mármol. Firmada "Pradier". Pequeña abolladura. 48,5 cms alt. y 14,5 cms diám. base.

Precio salida: 600 €



491 ESCUELA ESPAÑOLA, SIGLO XX. "TORSO FEMENINO".

En fibrocemento. Desperfectos. 68 x 27 cms.

Precio salida: 200 €



488 MARCEL DÉBUT (1865-1933). "PORTEUR D'EAU TUNISIEN".

Escultura en bronce de tres pátinas. Firmada y con sello de fundición "Bronze garanti au titre, Paris". Placa en metal con título y autoría. 62 x 21 x 27 cms.

Precio salida: 600 €



492 RAFAEL MUYOR (1943). "LA FAMILIA".

En mármol blanco. Importante restauración. 64 x 36 x 22 cm.

Precio salida: 400 €



489 FRANCESC FERNANDEZ NAVARRO (XX). Sin título, 1974.

Escultura en terracota moldeada a mano, formada por dos piezas que se encajan siguiendo un suave contorno femenino. Firmada y fechada tanto en el área inferior como en la base. Creada para la exposición llevada a cabo en la Sala Gaudí en 1974. Adjunta certificado expedido por el artista. 142 x 35 cm.

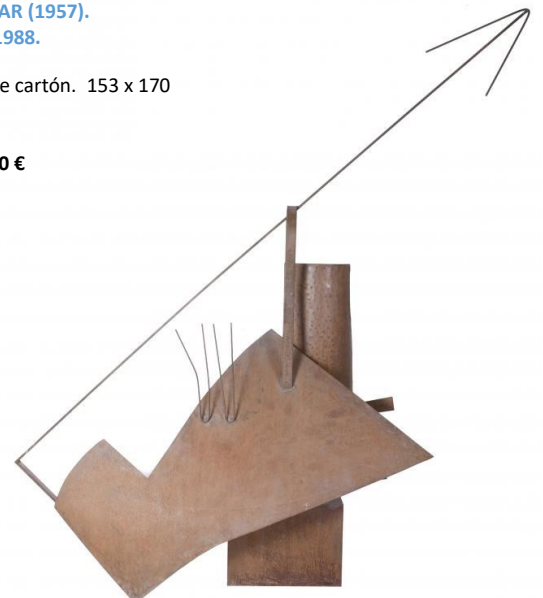
Precio salida: 800 €



493 JOSEP GINESTAR (1957). "FLECHA", CIRCA 1988.

Técnica mixta sobre cartón. 153 x 170 cm (sin marco).

Precio salida: 1.200 €



494 **JOAN MORA (1944-2017).**
"BORDADOR", 1983-84.

Técnica mixta sobre cartón.
153 x 170 cm (sin marco).

Precio salida: 1.800 €



498 **JULIO LÓPEZ HERNÁNDEZ (1930-2018).** "FÉ DE VIDA", 1979.

Escultura en hierro.
158 x 46 x 16 cm (escultura).

Precio salida: 4.000 €



495 **MANUEL SOLÀ (1950).** "EL LUGAR DE LOS HOMBRES PIEDRA", 1996.

Escultura de monolitos de piedra y hierro, en vitrina. Firmada y fechada en un lateral. La vitrina presenta desperfectos. Bibliografía: Francesc Miralles, "Manuel Solà", Barcelona, Àmbit, 2000, pàg. 85 (repr.). 40 x 23 x 17,5 cm; 48,5 x 36 x 29 cm (vitrina).

Precio salida: 450 €



499 **ESCUELA HOLANDESA O FLAMENCA (SIGLOS XIX-XX).** "JOVEN DISFRADA DE PIERROT".

Escultura en bronce con columna en mármol. Con firma ilegible (¿David de Gheert?). Desperfectos en la columna. 50 x 26 x 19,5 cms escultura y 106 cms alt. columna.

Precio salida: 500 €



500 **ESCUELA ITALIANA, SIGLOS XVIII-XIX.** "VIRGEN O SANTA".

Escultura en mármol blanco. 49 x 19 x 42 cms.

Precio salida: 1.000 €



496 **RAFAEL MUYOR (1943).** "FRUTERO".

Bronce. Firmada y numerada: P/A 1/3, Muyor. 24 x 49 x 46 cm.

Precio salida: 650 €



497 **RAFAEL MUYOR (1943).** "BODEGÓN NARANJAS".

Bronce. Firmada y numerada: P/A 1/3, Muyor. 24 x 49 x 46 cm.

Precio salida: 650 €



501 **ESCUELA CASTELLANA. PROBABLEMENTE SIGLOS XIV-XV.** "APOSTOL".

Escultura en piedra de León, policromada. Presenta pérdidas en la policromía. 73 x 31 cm.

Precio salida: 5.000 €



Pintura



SUBARNA
CASA DE SUBASTAS

502 ANTOINE VARILLAS (1624-1696). "LA PRATIQUE DE L'EDUCATION DES PRINCES", 1684.

París, Claude Barbin. Encuadernación en piel. Con viñetas / grabados en su interior. Con manchas y roturas, algunas páginas parcialmente desprendidas del lomo, 467pp.

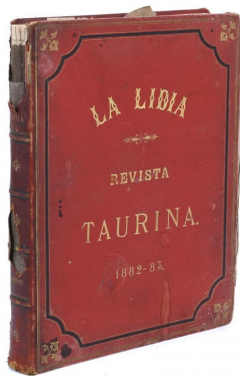
Precio salida: 100 €



503 "LA LIDIA, REVISTA TAURINA", 1882-1883.

Madrid, J. Palacios Editor. Año I: del nº prospecto (2 abril 1882) al nº 34 (30 octubre 1882); falta el nº 11 (29 mayo 1882). Año II: del nº 1 (25 marzo 1883) al nº 43 (31 diciembre 1883). Encuadernación en tela. Profusamente ilustrada. En muy mal estado de conservación (roturas, hojas sueltas...) y con alguna caricatura dibujada a lápiz en el interior

Precio salida: 150 €



504 LOUIS LIGER (1658-1717). "LA NOUVELLE MAISON RUSTIQUE OU ÉCONOMIE GENERALE DE TOUS LES BIENS DE CAMPAGNE" (2 vols), 1763.

París, Saugrain Père. Octava edición, ampliada con "La vertu des simples, l'apthicairerie, & les Décisions du Droit François sur les Matieres Rurales". Encuadernación en cuero. Con grabados en su interior e índice de materias después de la paginación, 664pp (vol. I) + 677pp (vol. II). Con las primeras páginas parcialmente conservadas y otros desperfectos tanto en la encuadernación como en su interior (roturas, manchas, arrugas...; también flores disecadas conservadas en su interior).

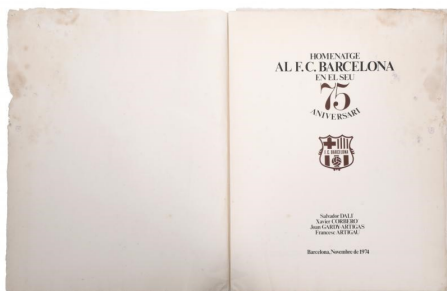
Precio salida: 160 €



505 SALVADOR DALÍ, XAVIER CORBERÓ, JOAN GARDY-ARTIGAS Y FRANCESC ARTIGAU. "HOMENATGE AL F. C. BARCELONA EN EL SEU 75 ANIVERSARI", 1974.

Libro de artista. Barcelona, Dronte, sin paginar. Cuatro grabados originales firmados y numerados 52/285 (el de Artigau, también fechado en 1974). Al final, justificación de la tirada (ejemplar nº 52) y un texto de Rubert de Ventós. Falta la caja editorial original. Humedades, hongos, faltas, decoloración. 67 x 50 cm

Precio salida: 190 €



506 ANTONI TÀPIES (1923-2012) Y SHUZO TAKIGUCHI (1903-1979). "LLAMBREC MATERIAL", 1975.

Libro de artista. Barcelona, Polígrafa. Colofón: justificación firmada a lápiz por Tàpies y numerada XXV/XXV. Contiene 12 litografías de Tàpies (9 de una hoja, y 3, de doble hoja), que ilustran 16 poemas de este escritor japonés. Faltan las 6 litografías especiales que corresponderían a este ejemplar, según indica el colofón. Ejemplar en rama de 96 páginas en papel estraza catalán, con cubiertas en el mismo tipo de papel, y estuche en cartón rígido forrado de tela, con diseño del mismo artista. Texto en catalán, japonés, inglés y francés. Con ligero desperfectos. 47,5 x 35,5 x 5,5 cm. (estuche editorial).

Precio salida: 650 €



507 TAO-TE-KING.

Versión de Josep Palau i Fabre, ilustrado con litografías originales de Albert Ràfols-Casamada, firmadas y numeradas a mano. Ejemplar 25/112. Barcelona, 1965. 39 x 25 cm (papel).

Precio salida: 250 €



508 ESCUELA ESPAÑOLA, SIGLO XVIII. "VÍA CRUCIS".

Grabado iluminado con marco de época. El papel ha sido recortado. 13,5 x 9 cm; 22 x 18 cm (marco).

Precio salida: 200 €



509 LOUIS ÉMILE DARDOIZE (1826-1901). PAISAJES OVALADOS.

Pareja de litografías coloreadas y firmadas en plancha. El papel presenta fóxing. 30 x 41 cm; 55,5 x 62 cm (marco).

Precio salida: 200 €



510 ESCUELA ITALIANA, SIGLO XIX. "DOS JÓVENES".

Litografía. Desperfectos en el marco. 40 x 32 cm; 49 x 42 cm (marco).

Precio salida: 120 €



511 ESCUELA ESPAÑOLA, SIGLO XIX. "ALEGORÍA".

Grabado coloreado. Foxing y erosión de papel. 63 x 44 cm, 82 x 61 cm (marco).

Precio salida: 80 €



512 ISIDORE LEROY DEROY (1797-1886) Y FRANCK (XIX). "VISTA GENERAL DE LA HABANA (VUE GÉNÉRALE DE LA HAVANE)" Y "HUIDA DE LOS INSURGENTES DE CARTAGENA (FUITE DES INSURGÉS DE CARTAGÈNE)", MEDIADOS SIGLO XIX.

Pareja de litografías a color y realizadas con goma arábiga. Publicadas por L. Turgis, París-Nueva York. Manchas de humedad. 41,5 x 55 cm; 45,5 x 59,5 cm (marcos).

Precio salida: 180 €



513 ESCUELA INGLESA, SIGLO XX. "SOUTH ATLANTIC (CARTA NÁUTICA)", 1919.

Grabado sobre papel. Londres, Imray, Laurie, Norie & Wilson, Ltd. Con sello estampillado de "El Náutico Bengoechea y Cia, Barcelona", probablemente el establecimiento donde se adquirió y/o de la sociedad a la que perteneció. 104,7 x 161,5 cm; 134 x 191,5 cm (marco).

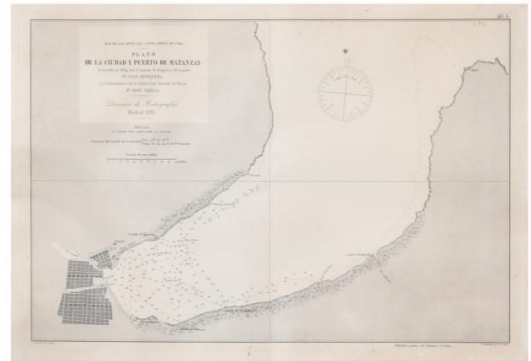
Precio salida: 300 €



514 JOSÉ MARÍA GALVÁN (1837-1899), S. BREGANTE Y MARTÍNEZ (C. 1881-C-1921). DOS CARTAS NÁUTICAS DE CUBA: "ISLA DE CUBA. PLANO DEL PUERTO DE CIENFUEGOS Ó DE JAGUA" y "MAR DE LAS ANTILLAS - COSTA NORTE DE CUBA. PLANO DE LA CIUDAD Y PUERTO DE MATANZAS", 1879 y 1883.

Grabados. Dos grabados. Publicados por la Dirección de Hidrografías, Madrid. 33,5 x 50 cm y 33 x 47,5 cm; 48,5 x 65 cm y 43,3 x 52,5 cm (marcos).

Precio salida: 100 €



515 ESCUELA MADRILEÑA, ÚLTIMO TERCIO DEL SIGLO XIX. DOS CARTAS NÁUTICAS DE BRASIL: "PLANO DEL PUERTO DE RÍO DE JANEIRO" Y "BRASIL DESDE LA PUNTA DE SANTA CRUZ HASTA LA ISLA DE SAN SEBASTIÁN", 1869 y 1871.

Dos grabados. Publicación de Orden del Almirantazgo por la Sección de Hidrografía, Madrid. Uno de ellos, con una gran mancha en la esquina inferior izquierda. 62,5 x 97,5 cm y 98,7 x 65,9 cm; 71,5 x 106 cm y 108,5 x 74,5 cm (marcos).

Precio salida: 120 €



516 ATRIBUIDA A LA ESCUELA FRANCESA O ALEMANA, PRIMER TERCIO SIGLO XIX. "PEEPSHOW DE CONSTANTINOPLA: LA FIESTA DEL BAIRAM EN CONSTANTINOPLA (LA FÊTE DU BAIRAM À CONSTANTINOPEL / DAS BAIRAMS-FEST IN CONSTANTINOPEL / THE HAIRAM AD CONSTANTINOPEL)", C. 1815.

Cubierta superior con una litografía iluminada a mano y con siete escenas litografiadas e iluminadas a mano, encuadradas en forma de acordeón (extensión aproximada de 850mm). Titulada en tres idiomas en su cubierta. Ligera capa de suciedad y de desgaste en la cubierta, desperfectos en el lateral derecho de la caja, manchas de suciedad y del paso del tiempo, faltas en la cuerda del funambulista. 16,8 x 22,6 x 2 cm (caja).

Precio salida: 1.200 €



517 JOAN MIRÓ (1893-1983). "LE PORTEUR D'EAU IV", 1962.

Aguafuerte y aguatinta sobre papel. Firmado a lápiz por el artista y numerado 73/75. Certificado por la Fundació Miró en 2006, visible en ventana al dorso. Etiqueta Galería Dolors Junyent de Barcelona. 56 x 75 cm; 83 x 101,5 cm (marco).

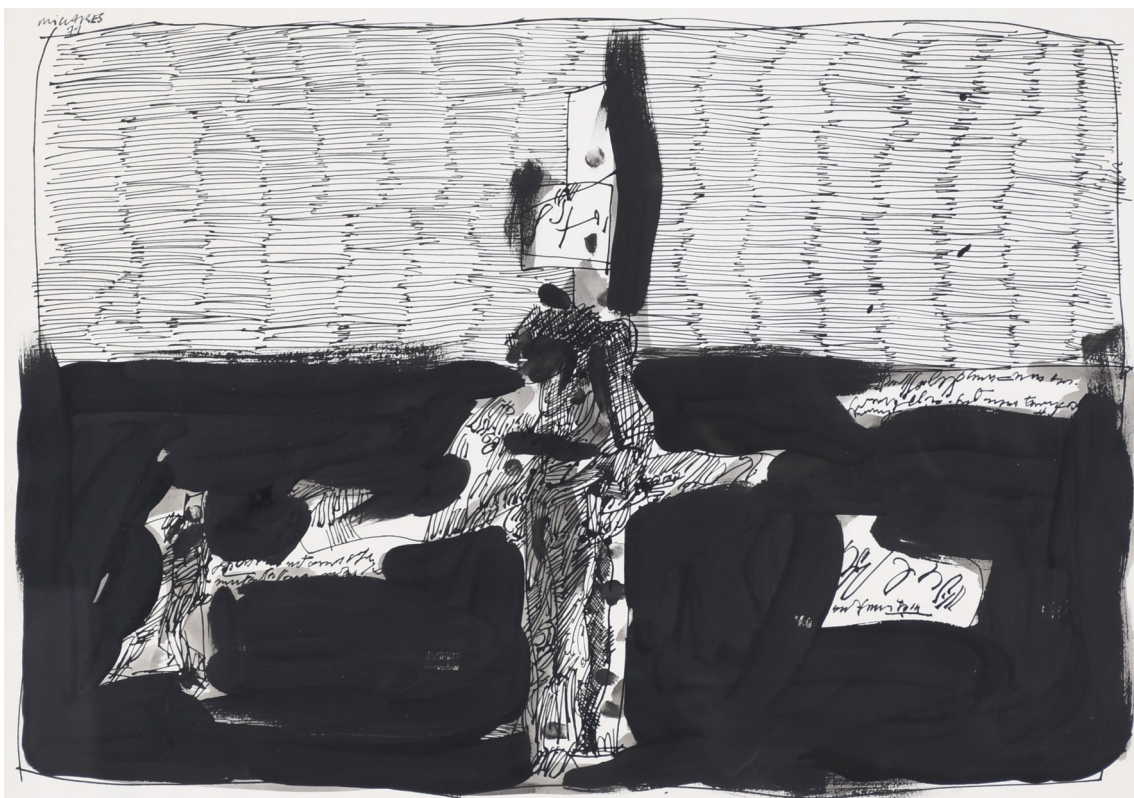
Precio salida: 8.500 €



518 MANOLO MILLARES (1926-1972). "SIN TÍTULO", 1971.

Dibujo a tinta y aguada sobre papel. Firmado y fechado. Procedencia: directa del artista, regalo a su actual propietario. Las características de esta obra pueden relacionarse fácilmente con su serie de "Antropofaunas", una de las últimas que realizó antes de morir e iniciada un par de años antes, perceptible en la tensión entre el blanco y el negro. 50 x 70 cm; 68,5 x 88,5 cm (marco).

Precio salida: 17.000 €



Pintura

519 WILL FABER (1901-1987). "COMPOSICIÓN".

Dibujo a ceras y gouache sobre papel.
Firmado.
28 x 20 cm; 42 x 33,5 cm.
(marco).

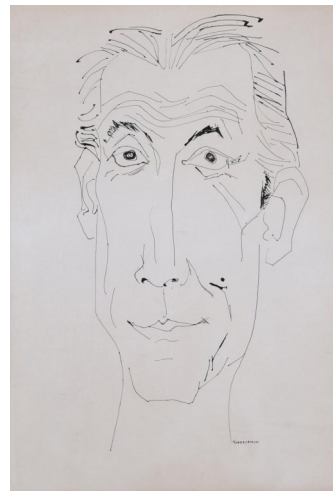
Precio salida: 350 €



523 OSWALDO GUAYASAMIN (1919-1999). "RETRATO DE MANUEL DEL ARCO ÁLVAREZ", dibujante, caricaturista, periodista y abogado.

Tinta sobre papel. Firmado.
Leyenda explicativa al dorso.
62 x 43 cm; 78,5 x 59 cm (marco).

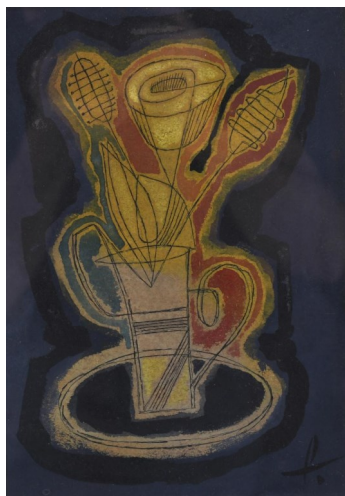
Precio salida: 900 €



520 WILL FABER (1901-1987). "FLORES".

Témpera sobre papel. Firmada
con inicial. 42,5 x 18 cm; (marco);
42 x 33 cm. (marco).

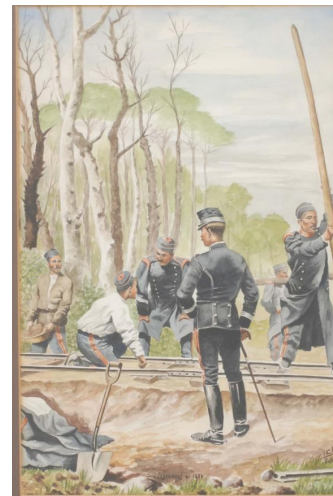
Precio salida: 350 €



524 LUIS CARRERO BLANCO (XX). "INGENIEROS EN 1890", 1958.

Acuarela sobre papel. Firmado y
fechado, así como titulado en el área
inferior.
64 x 43 cm; 82 x 60,5 cm (marco).

Precio salida: 200 €



521 JOSEP GUINOVRT (1927- 2007). "ROIG (ROJO)", 2007.

Collage y técnica mixta sobre
papel. Firmado y fechado. En el
reverso, restos de una etiqueta,
donde se infiere el título. Adjunta
certificado de María Guinovart
(Centro Obra Gráfica-Guinovart).
38 x 30 cm; 55 x 47 cm (marco).

Precio salida: 550 €



525 ESCUELA ESPAÑOLA, SIGLO XIX. "CÍNGARA".

Acuarela sobre papel. Firmado "Furly".
36 x 20 cm; 51 x 31,5 cm (marco).

Precio salida: 100 €



522 ERNESTO FONTECILLA (1938). "EL AGUARDA", 1984.

Pastel sobre papel. 157 x 118 cm;
169 x 129 cm (marco).

Precio salida: 200 €



526 ESCUELA ESPAÑOLA, SIGLO XIX. "JOVEN Y GALLINAS", 1885.

Acuarela sobre papel. Firmado
"Narvaez" y fechado.
34 x 23 cm; 64 x 47 cm (marco).

Precio salida: 150 €



527 RAMÓN PICHOT SOLER (1924-1996). "DESNUDO FEMENINO".

Pastel y carboncillo sobre papel. Firmado. 63 x 48 cm; 96 x 74 cm (marco).

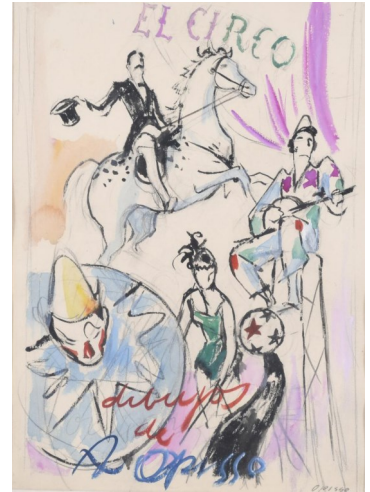
Precio salida: 200 €



531 ALFRED OPISSO CARDONA (1907-1980). "EL CIRCO".

Lápiz, acuarela, aguada sobre papel. Firmado. 41 x 30 cm; 59 x 48 cm (marco).

Precio salida: 150 €



528 ATRIBUIDO A FEDERICO GARCIA LORCA (1898-1936). "JOVEN MARINERO".

Tinta y lápiz de color sobre papel. Firmado y fechado en Buenos Aires en 1933. 18 x 11,5 cm; 49,5 x 35,5 cm (marco).

Precio salida: 400 €



532 JOSÉ LUIS FLORIT RODERO (1909-2001). "LA MUJER EN EL SIGLO XIX", 1949.

Lápiz y acuarela sobre papel. Exposición Florit, 49. 50 x 35 cm; 67 x 52 cm (marco).

Precio salida: 150 €



529 JOSEP PUIGDENGOLAS BARELLA (1906-1987). "FLORES".

Acrílico sobre papel. Firmado. Golpe en el papel en el área inferior de la firma. 47 x 38 cm; 67,5 x 55,5 cm (marco).

Precio salida: 250 €



533 ESCUELA ESPAÑOLA, PRINCIPIOS SIGLO XX. "MUJER SENTADA".

Carboncillo sobre papel artesano. Presenta foxing. 61 x 46 cm; 63,5 x 48,5 cm (marco).

Precio salida: 100 €



530 JOAQUIM TERRUELLA MATILLA (1891-1957). PAREJA DE ESCENAS TAURINAS.

Plumilla y acuarela sobre papel. Firmados. 30 x 22 cm; 40 x 32 cm (marco).

Precio salida: 250 €



534 ESCUELA CATALANA, ÚLTIMO TERCIO SIGLO XIX. "EMBARCACIÓN DE SALVADOR ORTA", C. 1875.

Acuarela, gouache y carboncillo sobre papel. Se indica el propietario y fecha de construcción de la embarcación en la leyenda: "Construido. Marzo 28 de 1875 / Salvador Orta". Con desperfectos (foxing, pérdidas de la capa pictórica, ondulación y suciedad). 44 x 56 cm; 52 x 64 cm (marco).

Precio salida: 50 €



535 ESCUELA ESPAÑOLA, SEGUNDA MITAD SIGLO XIX. DOS RETRATOS DE BARCOS: "DIANA CAPN. SANJUAN", 1860 y "POLACRA CORBETA PELEGRINA CAPN. DN. JOSÉ MILLET Y ROSÉS", 1857.

Dos acuarelas sobre cartón. Tituladas y fechadas. Con foxing. 47,5 x 64 cm y 46 x 62,5 cm; 57,7 x 73,7 cm y 52,5 x 69 cm (marco). Segunda obra (mirar fotos) 46 x 62 cm; 52,5 x 68 cm (marco)

Precio salida: 250 €



536 KARIM BANNANI (1936) "JOVEN CON CESTOS", 1959.

Técnica mixta sobre papel. Firmado y fechado. 46 x 64 cm; 65,5 x 80 cm (marco).

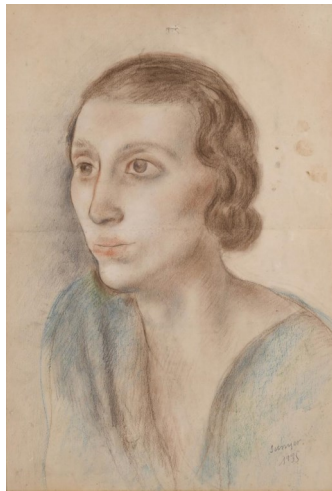
Precio salida: 250 €



537 JOAQUIM SUNYER MIRÓ (1874-1956). "RETRATO FEMENINO", 1935.

Pastel sobre papel. Firmado y fechado. Desperfectos en el soporte. 44 x 30 cm; 68 x 53 cm (marco).

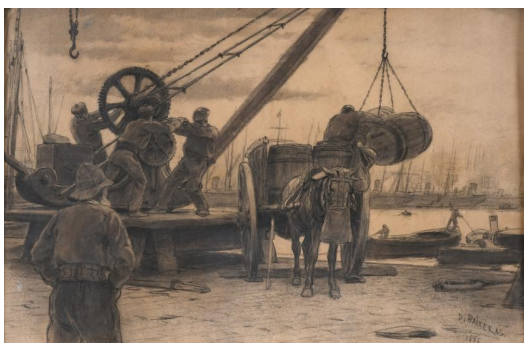
Precio salida: 250 €



538 DIONÍS BAIXERAS (1862-1943). "ESCENA PORTUARIA", 1886.

Carboncillo sobre papel. Firmado y fechado. 41,5 x 64,5 cm; 48 x 71 cm (marco).

Precio salida: 600 €



539 MANUEL LOSADA (1865-1949). "ESCENA DE MERCADO".

Pastel sobre papel. Firmado. 33 x 41 cm; 60 x 67,5 cm. (marco).

Precio salida: 1.200 €



540 BENJAMÍN PALENCIA (1894-1980). "FIGURA EN ROJO", 1949.

Plumilla, lápiz de color y acuarela sobre papel. Inventariado en el Archivo Benjamín Palencia. 31,5 x 21,5 cm; 50,5 x 41 cm (marco).

Precio salida: 1.200 €



541 RAMÓN CASAS Y CARBO (1866-1932). "CARRO RUSIÑOL", circa 1884.

Plumilla y lápiz sobre papel. Firmado a lápiz y numerado en la parte superior derecha. Etiqueta de galería con ficha técnica al dorso. Presenta fóxing. 18,5 x 15 cm; 40,5 x 35,5 cm (marco).

Precio salida: 900 €



542 ISIDRE NONELL I MONTURIOL (1873-1911). "FIGURA CON BOINA", 1908.

Sanguina sobre papel. Firmada y fechada a tinta. Agradecemos la colaboración de Glòria Escala, imprescindible en la catalogación de esta pieza. Un informe puede ser emitido por la experta a demanda del comprador. 30 x 22 cm; 58,5 x 50 cm (marco).

Precio salida: 1.500 €



546 SAMUEL SALCEDO (1975). "CARA DE PAYASO", 2005.

Técnica mixta sobre tabla. Firmado y fechado al dorso. 50 x 40 cm (sin marco).

Precio salida: 800 €



548 JOSEP MARIA RIERA I ARAGO (1954). "COMPOSICIÓN", 1980.

Técnica mixta sobre conglomerado. Firmado y fechado. 100 x 136,5 cm; 112 x 148 cm (marco).

Precio salida: 1.500 €



543 ESCUELA ESPAÑOLA, SIGLO XX. "BAILARINA".

Acrílico sobre tela. 66 x 53,5 cm; 81 x 69,5 cm (marco).

Precio salida: 60 €



544 DANIEL ARGIMON (1929-1996). "COMPOSICIÓN CON SERVILLETA", 1983 (?).

Óleo sobre lienzo y collage. Firmado y fechado. 33,2 x 24,3 cm; 62 x 53 cm (marco).

Precio salida: 500 €



549 ANTONI CLAVÉ (1913-2005) "FRUIT SUR LA NAPPE", 1969.

Tinta y carboncillo sobre papel marouflé con gofrado adherido a tela. Firmada. En la tela en el reverso, escritas a tinta, tres X y el nº 21 en un círculo. En el reverso, titulada y fechada en una etiqueta de la Sala Gaspar, Barcelona, donde figura con el nº cat. 21, el mismo que aparece en la parte posterior de la tela donde se encuentra adherido el papel. 55 x 76 cm; 76,7 x 96,7 cm (marco).

Precio salida: 3.000 €



545 JOSEP ROCA-SASTRE (1928-1997). "FACHADA DE SANT GERVASI (BARCELONA)".

Óleo sobre lienzo. Firmado en el ángulo inferior izquierdo y etiqueta de la Sala Parés al dorso. El marco presenta faltas. 80 x 40 cm; 100 x 60 cm (marco).

Precio salida: 700 €



Pintura

550 ESCUELA ESPAÑOLA, SIGLO XVI-XVII. "FRAILE".

Óleo sobre lienzo. Ligeros desperfectos de la capa pictórica. 93 x 60 cm; 106,5 x 72 cm (marco).

Precio salida: 400 €



551 ESCUELA ESPAÑOLA, SIGLO XVIII. "DOLOROSA".

Óleo sobre lienzo. 122 x 102 cm; 131 x 110 cm. (marco).

Precio salida: 550 €



552 ESCUELA QUITAÑA, SIGLO XVI-XVII. "CRISTO ATADO A LA COLUMNA JUNTO A SAN PEDRO ARREPENTIDO".

Óleo sobre tabla. Con marco de época en madera tallada y dorada. En el reverso del marco se conserva el sello del permiso de exportación autorizado emitido por el Instituto Nacional de Cultura de Perú. 30 Nov 2001. 20 x 16 cm; 38 x 33,5 cm (marco).

Precio salida: 500 €



553 ESCUELA ESPAÑOLA, SIGLO XVII. "ADORACIÓN DE LOS REYES MAGOS".

Óleo sobre lienzo. Reentelada. 133 x 99 cm; 142,5 x 110 cm (marco).

Precio salida: 1.400 €



554 ESCUELA ESPAÑOLA, FINALES DEL SIGLO XVII. "SOR MARÍA DE JESÚS".

Óleo sobre cobre. Retrato devocional de la abadesa del convento de la Inmaculada Concepción de la Villa de Ágreda, también conocida como la Consejera del Rey Felipe IV. Representada aquí con sus atributos tradicionales de la pluma y el libro. Vestida con el hábito blanco de las concepcionistas, cubierto con manto azul, toca blanca y velo negro. Ornamentada con el medallón de la Inmaculada Concepción y el rosario. El Museo del Prado y, por otro lado, el Museo del Virreinato, conservan representaciones similares de la "Venerable", las cuales han sido claves para la catalogación de esta obra. 42 x 30 cm; 50,5 x 38,5 cm (marco).

Precio salida: 1.000 €



555 ATRIBUIDO A LA ESCUELA FLAMENCA, SIGLO XVIII-XX. "ADORACIÓN DE LOS REYES MAGOS".

Óleo sobre tabla. Presenta alguna fina grieta en el soporte, visible en la capa pictórica, y restauraciones. Con marco en madera tallada, moldurada y dorada. 66 x 80 cm; 86 x 100,5 cm (marco).

Precio salida: 1.900 €



556 ESCUELA PROBABLEMENTE ESPAÑOLA O ALEMANA, SIGLO XVIII. PAREJA DE "CONCIERTO DE AVES".

Óleo sobre lienzo. Las obras se encuentran reenteladas y presentan restauraciones posteriores en la capa pictórica. Este tipo de representaciones de diferentes aves, conocidas como Concierto de Aves, comúnmente acompañadas de una partitura musical, fueron popularizadas por los pintores flamencos de principios del siglo XVII, en especial por Frans Snyders. 62 x 81 cm; 72 x 93 cm (marco).

Precio salida: 2.250 €



557 SIGUIENDO MODELOS DE LA ESCUELA FLAMENCA, SIGLO XVII. "CRISTO ENTRE LOS LADRONES".

Óleo sobre lienzo. Restauraciones visibles al dorso e intervenciones en la capa pictórica. 37 x 46, 5 cm; 52 x 62 cm (marco).

Precio salida: 600 €



558 ESCUELA ITALIANA, SIGLO XVII-XVIII. SEGUIDOR DE GUIDO RENI "VIRGEN CON EL NIÑO DURMIENTE".

Óleo sobre lienzo. Variante a partir del original de Guido Reni (1640-1642, Galleria Doria Pamphilj, Roma). La obra se encuentra reentelada. El marco presenta desperfectos importantes. 64 x 76 cm; 82,5 x 97 cm (marco).

Precio salida: 800 €



559 ESCUELA FRANCESA, SIGLO XVIII. SEGUIDOR DE NICOLAS RÉGNIER. "SAN MATEO Y EL ÁNGEL"

Óleo sobre lienzo. A partir del cuadro original de Nicolas Régnier (c. 1622-1625, The John and Marble Ringling Museum of Art, Sarasota, EE. UU). Presenta faltas en la capa pictórica. La obra se encuentra reentelada. 68 x 95 cm (sin marco).

Precio salida: 900 €



560 ESCUELA ESPAÑOLA, SIGLO XVII. "SAN JUANITO".

Óleo sobre lienzo. La obra se encuentra reentelada y presenta restauraciones. 101 x 101 cm; 120 x 120 cm (marco).

Precio salida: 1.800 €



561 ESCUELA FLAMENCA, SIGLO XVIII-XIX. SEGUIDOR DE PETER PAUL RUBENS "PAISAJE CON PORTADORES DE PIEDRA".

Óleo sobre lienzo. A partir del óleo original de Peter Paul Rubens (fin. década 1610-pps. década 1620, Hermitage, San Petersburgo) (nº inv. 480), según la composición invertida por un grabado. La obra se encuentra reentelada y presenta intervenciones posteriores y faltas en la capa pictórica. 134 x 187 cm; 157 x 210 cm (marco).

Precio salida: 1.500 €



562 ESCUELA ESPAÑOLA O VENECIANA, SIGLO XVII. SEGUIDOR DE LOS BASSANO. "CRISTO EN LA CASA DE MARTA, MARÍA Y LÁZARO".

Óleo sobre lienzo. Con marco del siglo XIX en madera tallada, moldurada, dorada y policromada. A partir del óleo original de Jacopo Bassano y Francesco Bassano (c. 1577), conservado en el Museum of Fine Arts de Houston (nº inv. BF.1979.13). Con restauraciones en la capa pictórica y desperfectos en el marco. 95,5 x 120 cm; 113 x 136,7 cm. (marco).

Precio salida: 1.600 €



563 ESCUELA ITALIANA O ESPAÑOLA, SIGLO XVII. SEGUIDOR DE LOS BASSANO "EL ÉXODO DE ABRAHAM A LA TIERRA PROMETIDA".

Óleo sobre lienzo. A partir de la composición original de Gerolamo Bassano, conocido como Gerolamo da Ponte (c. 1583-1585), conservada en el Kunsthistorisches Museum de Viena (nº inv. 4301). 76 x 109,5 cm; 88,5 x 123 cm. (marco).

Precio salida: 9.000 €



564 ESCUELA VIRREINAL, FINALES SIGLO XVII. "ECCE HOMO".

Óleo sobre tabla. Enconchado con marco de época en madera tallada, policromada y decorada con fragmentos de espejo. En el reverso del marco se conserva el sello del permiso de exportación autorizado emitido por el Instituto Nacional de Cultura de Perú. 30 Nov 2001. 20 x 16 cm; 49 x 44 cm (marco).

Precio salida: 7.500 €



565 ATRIBUIDO A FRANCISCO DE COMONTES (C. 1500-C. 1565). "PROFETA".

Óleo en grisalla sobre tabla a conglomerado cubierto con terciopelo rojo. Se tiene constancia de que en 1544 Comontes pintó cuatro profetas en grisalla para las puertas del órgano del coro del arzobispo de la sacristía de la catedral de Toledo. En 1997 aparecieron en el mercado del arte dos tablas similares a las presentes, que condujeron a Isabel Mateo y Amelia López a atribuir las a Comontes. Por tanto, a día de hoy se conocerían un total de seis pinturas y no de cuatro con unos mismos rasgos estilísticos. Pérdidas en la capa pictórica y restauraciones. Bibliografía de referencia: Mateo Gómez, Isabel y López-Yarto, Amelia, Pintura toledana de la segunda mitad del siglo XVI, Madrid, CSIC, 2003, pp. 147, 153 y 154. 72,3 x 41,7 cm; 87,5 x 57,5 cm (conglomerado, sin marco).
Precio salida: 8.000 €



567 ATRIBUIDO A FRANCISCO DE COMONTES (C. 1500-C. 1565). "PROFETA OSEAS".

Óleo en grisalla sobre tabla a conglomerado cubierto con terciopelo rojo. Se tiene constancia de que en 1544 Comontes pintó cuatro profetas en grisalla para las puertas del órgano del coro del arzobispo de la sacristía de la catedral de Toledo. En 1997 aparecieron en el mercado del arte dos tablas similares a las presentes, que condujeron a Isabel Mateo y Amelia López a atribuir las a Comontes. Por tanto, a día de hoy se conocerían un total de seis pinturas y no de cuatro con unos mismos rasgos estilísticos. Pérdidas en la capa pictórica y restauraciones. Bibliografía de referencia: Mateo Gómez, Isabel y López-Yarto, Amelia, Pintura toledana de la segunda mitad del siglo XVI, Madrid, CSIC, 2003, pp. 147, 153 y 154. 70 x 42,5 cm; 87,5 x 57,5 cm (conglomerado, sin marco).
Precio salida: 8.000 €



566 ATRIBUIDO A FRANCISCO DE COMONTES (C. 1500-C. 1565). "PROFETA JOEL".

Óleo en grisalla sobre tabla a conglomerado cubierto con terciopelo rojo. Se tiene constancia de que en 1544 Comontes pintó cuatro profetas en grisalla para las puertas del órgano del coro del arzobispo de la sacristía de la catedral de Toledo. En 1997 aparecieron en el mercado del arte dos tablas similares a las presentes, que condujeron a Isabel Mateo y Amelia López a atribuir las a Comontes. Por tanto, a día de hoy se conocerían un total de seis pinturas y no de cuatro con unos mismos rasgos estilísticos. Pérdidas en la capa pictórica y restauraciones. Bibliografía de referencia: Mateo Gómez, Isabel y López-Yarto, Amelia, Pintura toledana de la segunda mitad del siglo XVI, Madrid, CSIC, 2003, pp. 147, 153 y 154. 72 x 43 cm; 87 x 57,5 cm (conglomerado, sin marco).
Precio salida: 8.000 €



568 ATRIBUIDO A FRANCISCO DE COMONTES (C. 1500-C. 1565). "PROFETA JONÁS".

Óleo en grisalla sobre tabla a conglomerado cubierto con terciopelo rojo. Se tiene constancia de que en 1544 Comontes pintó cuatro profetas en grisalla para las puertas del órgano del coro del arzobispo de la sacristía de la catedral de Toledo. En 1997 aparecieron en el mercado del arte dos tablas similares a las presentes, que condujeron a Isabel Mateo y Amelia López a atribuir las a Comontes. Por tanto, a día de hoy se conocerían un total de seis pinturas y no de cuatro con unos mismos rasgos estilísticos. Pérdidas en la capa pictórica y restauraciones. Bibliografía de referencia: Mateo Gómez, Isabel y López-Yarto, Amelia, Pintura toledana de la segunda mitad del siglo XVI, Madrid, CSIC, 2003, pp. 147, 153 y 154. 70 x 43 cm; 87,5 x 57,5 cm (conglomerado, sin marco).
Precio salida: 8.000 €



569 ESCUELA ESPAÑOLA, PPS. SIGLO XIX. "AVE MARÍA".

Óleo sobre lienzo. 58 x 53 cm; 77 x 71 cm (marco).

Precio salida: 600 €



573 ESCUELA ESPAÑOLA, SIGLO XX. "FLORES Y GRANADAS".

Óleo sobre lienzo. 80 x 58 cm; 98 x 77 cm (marco).

Precio salida: 300 €



570 ESCUELA ESPAÑOLA, FINALES SIGLO XIX. "VIRGEN CON EL NIÑO".

Óleo sobre lienzo. Reentelado. 107 x 81 cm; 116 x 90 cm (marco).

Precio salida: 500 €



574 ATRIBUIDO A VICENTE LÓPEZ PORTAÑA (1772-1850). "MARQUÉS DE REGUER", CIRCA 1823-1825.

Óleo sobre lienzo. Presenta pequeñas faltas de pintura y una pequeña rotura en la tela restaurada con un parche visible al dorso. Adjunta copia de estudio emitido por Perveco - Revisión y Peritaje en 2018. 102 x 75 cm; 124 x 97 cm (marco).

Precio salida: 2.000 €



571 ESCUELA HOLANDESA, SIGLO XIX-XX. "ESCENA FAMILIAR".

Óleo sobre lienzo. Pequeños desprendimientos de la capa pictórica. 83 x 63 cm; 101 x 85 cm (marco).

Precio salida: 500 €



575 ESCUELA SEVILLANA, MEDIADOS SIGLOS XIX. "PAREJA DE MAJOS EN UNA FERIA", 1845.

Óleo sobre lienzo. En el reverso, fechado en el bastidor. Con restauraciones visibles en la capa pictórica y un parche en el reverso. 60 x 48,2 cm; 76 x 63 cm. (marco).

Precio salida: 700 €



572 ESCUELA ESPAÑOLA, SIGLO XIX. "SANTA ANA Y SAN JOAQUÍN ENSEÑANDO A LEER A LA VIRGEN".

Óleo sobre lienzo. Texto en el área inferior parcialmente ilegible por desprendimientos de la capa pictórica. 50 x 33 cm (sin marco).

Precio salida: 300 €



576 JOSÉ MARTORELL PUIGDOMÈNECH (XIX-XX). "BODEGÓN DE CAZA".

Óleo sobre lienzo. Firmado y con fecha "1809". 130 x 100,4 cm; 143 x 112 cm (marco).

Precio salida: 400 €



Pintura

577 ESCUELA ESPAÑOLA, MEDIADOS SIGLO XIX. "PAREJA DE RETRATOS DE DOS JÓVENES".

Pareja de óleos sobre lienzo. Con suciedad y desperfectos. Parches en el reverso. 34,5 x 30 cm; 44 x 39 cm (marcos).

Precio salida: 350 €



578 AUGUST WILHELM LEU (1819-1897). "LAGO WALENSEE", 1860.

Óleo sobre lienzo. Firmado y fechado. Reentelado, con pequeñas restauraciones posteriores y pequeñas faltas en la capa pictórica. 81 x 113 cm; 101,5 x 133 cm (marco).

Precio salida: 1.200 €



579 ESCUELA ESPAÑOLA, FINALES SIGLO XIX. "HOMBRES A CABALLO" y "FIGURAS".

Pareja de óleos sobre tabla. Firma y fecha ilegibles. 11,5 x 22 cm; 29,5 x 40,5 cm (marco).

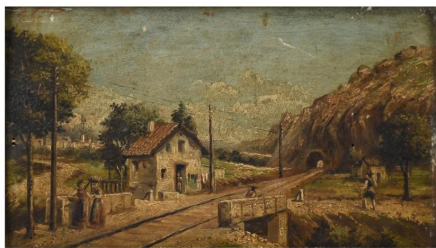
Precio salida: 250 €



580 ESCUELA ESPAÑOLA, SIGLO XX. "MUJERES RECOGIENDO AGUA" y "VÍA DEL TREN".

Pareja de óleos sobre tabla. 17,5 x 30 cm; 35,5 x 48 cm (marco).

Precio salida: 250 €



581 ATRIBUIDO A MOSÈ BIANCHI (1840-1904). "VUELTA DEL MERCADO", 1889.

Óleo sobre tabla. Con firma, fecha y dedicatoria. 18,5 x 39,5 cm; 50 x 71 cm (marco).

Precio salida: 1.200 €



582 RICARDO MANZANET (1853-1939). "PAISAJE CON CAMPENSINA".

Óleo sobre lienzo. Firmado. Presenta un golpe en la tela. 70 x 115 cm; 87 x 133 cm (marco).

Precio salida: 400 €



583 ESCUELA FRANCESA, FIN. SIGLO XIX-PPS. SIGLO XX. "MARINEROS REMOLCANDO UNA BARCA".

Óleo sobre lienzo. Firmado. Con pequeñas pérdidas en la capa pictórica. 76 x 89 cm; 110 x 122,5 cm (marco).

Precio salida: 600 €



584 EUGENIO ARRUTI (1845-1889). "PAISAJE RURAL".

Óleo sobre lienzo. Firmado. Con faltas en la capa pictórica; parches en el reverso. 84 x 130 cm; 105,5 x 150,5 cm (marco).

Precio salida: 600 €



Pintura

585 ATRIBUIDO A JOSÉ MARTORELL PUIGDOMÈNECH (XIX-XX). "NATURALEZA MUERTA CON ARQUITECTURA"

Óleo sobre lienzo. 119 x 138 cm; 131 x 150,5 cm (marco).

Precio salida: 600 €



586 ESCUELA INGLESA O ESPAÑOLA, SIGLO XX. "ESCENA DE CACERÍA"

Óleo sobre lienzo. 90 x 130 cm; 140 x 100 cm (marco).

Precio salida: 450 €



587 VICENTE RINCÓN (1892-1958). "BODEGÓN DE MELÓN, UVAS Y MELOCOTONES"

Óleo sobre lienzo.
Firmado. 46 x 55 cm;
64 x 72 cm (marco).

Precio salida: 200 €



588 ESCUELA MEXICANA, SIGLO XX. "BODEGÓN"

Óleo sobre tabla. Firmado. "C. Juárez". 10 x 15 cm; 36 x 41 cm (marco).

Precio salida: 100 €



589 ESCUELA INGLESA, PRIMERA MITAD SIGLO XX. "PAISAJE CON CAZADORES"

Óleo sobre lienzo. Firmado "Cuperly". La tela presenta restauración visible al dorso, así como una rotura visible al frente. Marco con desperfectos. 73 x 92 cm; 97 x 114 cm (marco).

Precio salida: 500 €



590 ESCUELA ESPAÑOLA, SIGLO XIX. Pareja de retratos masculinos haciendo referencia a las óperas de Verdi. "LUCRECIA" y "RIGOLETO".

Óleo sobre lienzo. En las pinturas, dentro de una corona de laurel, aparecen escritos los nombres de las óperas. Con marcos imperio en madera tallada y dorada. 24 x 18 cm; 37,5 x 31 cm (marco).

Precio salida: 600 €



591 ESCUELA ITALIANA, S.XX. "VENECIA"

Óleo sobre lienzo. Desperfectos en la capa pictórica. Restauración visible en el reverso. 90 x 121 cm; 97 x 126 cm (marco).

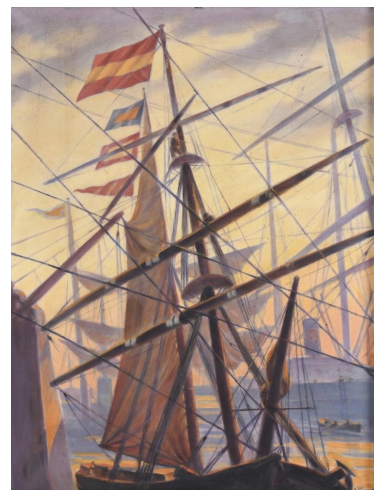
Precio salida: 800 €



592 A. CASALS (XX). "VISTA PORTUARIA"

Óleo sobre lienzo. Firmado. 66 x 50,5 cm; 77,5 x 60,5 cm (marco).

Precio salida: 100 €



Pintura

593 **MARCIAL CANTURRI VILAMALA (1868-1948). "VISTAS RURALES", 1929 Y 1931.**

Pareja de óleos sobre lienzo. Firmados y fechados. Con suciedad y desperfectos. 18 x 26 cm; 24,5 x 34,5 cm (marcos).

Precio salida: 40 €



597 **RAMÓN MARTÍ ALSINA (1826-1894). "RETRATO MUJER".**

Óleo sobre lienzo. Con inscripción y firmado. 60 x 50 cm (sin marco).

Precio salida: 350 €



594 **AMEDEO MERELLO (1890-1978). "VISTA RURAL", 1918.**

Óleo sobre tabla. Firmado y fechado. 26 x 23 cm; 39,6 x 37,4 cm (marco).

Precio salida: 70 €



598 **JUAN BORRÁS CASANOVA (1909-1987). "NATURALEZA MUERTA CON PESCADO", 1946.**

Óleo sobre lienzo. Firmado y fechado. Capa pictórica deteriorada. 46 x 54 cm; 61 x 68 cm (marco).

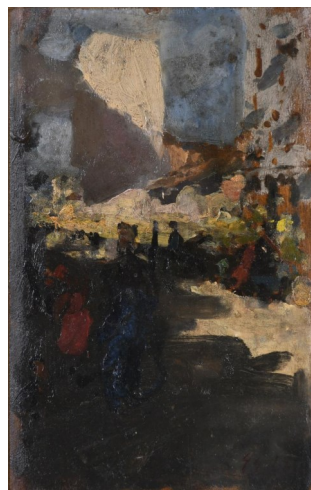
Precio salida: 180 €



595 **ESCUELA ESPAÑOLA, FINALES SIGLO XIX-PRINCIPIOS SIGLO XX. "MERCADO CON FIGURAS".**

Óleo sobre tabla. Con firma "E. Sala". En el reverso, inscripciones. 22,5 x 14,5 cm; 53 x 42,5 cm (marco).

Precio salida: 120 €



599 **RAMON LAPORTA ASTORT (1888-1936). "BODEGÓN CON MELÓN, UVAS Y VASO DE VINO".**

Óleo sobre lienzo. Firmado. 51 x 60 cm; 66 x 75,5 cm (marco).

Precio salida: 250 €



596 **RAFAEL LLIMONA BENET (1896-1957). "CASA DE CAMPO", 1941.**

Óleo sobre lienzo. Firmado. Al dorso etiqueta de la Sala Parés de la Exposición Homenaje al pintor llevada a cabo en 1959. Presenta restauraciones visibles al dorso y una pequeña rotura de la tela. 73 x 54 cm; 76 x 57 cm (marco).

Precio salida: 250 €



600 **ESCUELA FRANCESA, SIGLO XX. "PLAYA CON FIGURAS".**

Óleo sobre tabla. Firmado "E. Boudin". 28 x 46 cm.

Precio salida: 150 €



601 JOSEP MOSCARDÓ (1953). "INTERIOR DE UN BAR".

Óleo sobre táblex. Firmado en el área inferior. 24,5 x 31 cm; 50 x 57 cm (marco).

Precio salida: 150 €



605 ANTONI BADRINAS (1882-1969) "VOLTANTS DE SANT CUGAT (ALREDEDORES DE SANT CUGAT)".

Óleo sobre lienzo Firmado. En el reverso, firmado y localizado; pruebas de color, un parche y una pequeña rotura. 45 x 50,5 cm; 66 x 72 cm (marco).

Precio salida: 150 €



602 JOSÉ MARÍA JARDINES (1862 - ¿1932?). "NIÑA CON PAVOS".

Óleo sobre lienzo. Firmado "Jardines". Parche visible al dorso. 20 x 30 cm; 31 x 41,5 cm (marco).

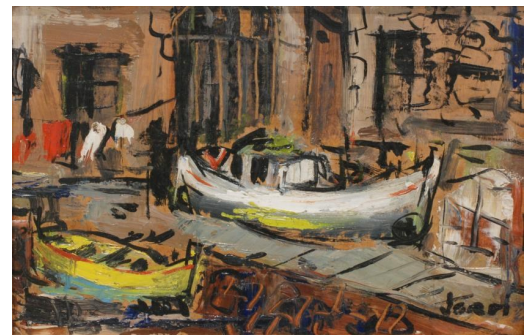
Precio salida: 150 €



606 JORDI MERCADÉ FARRÉS (1923-2005). "BARCAS".

Óleo sobre tabla. Firmado en el ángulo inferior derecho. 15 x 23 cm; 38,5 x 47 cm (marco).

Precio salida: 100 €



603 IGNACIO AGUDO CLARÁ (1880-1966) y GUSI (XX). "FLOREROS".

Pareja de óleos sobre lienzo. Firmados. Agudo Clará: 46 x 55 cm (sin marco). Gusi: 55,5 x 46 cm; 79 x 69 cm (marco).

Precio salida: 100 €



607 ESCUELA ITALIANA, SIGLO XIX. "VENECIA".

Óleo sobre tabla. Al dorso pueden verse parcialmente tres sellos del permiso de exportación autorizado emitido por el Instituto Nacional de Cultura de Perú. 30 Nov 2001. 7 x 12 cm; 18,5 x 23 cm (marco).

Precio salida: 150 €



604 ESCUELA ESPAÑOLA, SIGLO XX. "BODEGÓN DE MELOCOTONES"

Óleo sobre lienzo. Firmado "R.Cruz". 45 x 54 cm; 47,5 x 56 cm (marco).

Precio salida: 100 €



608 ESCUELA ESPAÑOLA, SIGLO XX. "LA CORRESPONDENCIA".

Óleo sobre táblex. Firmado (J. Iturriz). 20 x 23 cm; 44 x 47 cm (marco).

Precio salida: 150 €



Pintura

609 PERE CALDERÓ RIPOLL (1916-2009). "UNA JOVEN" Y "RETRATO DE UN NIÑO", 1993.

Pareja de óleos sobre lienzo. Firmados y fechados. Cuadro de la joven: 60 x 73 cm (sin marco). Retrato: 41 x 33 cm; 52,5 x 44,4 cm (marco).

Precio salida: 150 €



613 PASCUAL BUENO FERRER (1930). "VISTA RURAL".

Óleo sobre lienzo. Firmado. Con desperfectos en el marco. 81 x 100 cm; 113,5 x 132 cm (marco).

Precio salida: 150 €



610 JOAN CLAPERÀ MAYÀ (1931-2008), "PALLESS" (1977, Olot).

Óleo sobre lienzo. Firmado y localizado. En el reverso, firmado, fechado y titulado. 92 x 73 cm; 105 x 90 cm (marco).

Precio salida: 300 €



614 ESCUELA ESPAÑOLA, SIGLO XX. "PUENTE LONDRES".

Óleo sobre táblex. Firmado. 21,5 x 26 cm; 39 x 44,5 cm (marco).

Precio salida: 150 €



611 PAU LLUÍS FORNÉS (1930-2006). "FIGURAS", 1967.

Óleo sobre papel dorado adherido a tabla. Firmado y fechado. 70 x 50 cm (sin marco).

Precio salida: 300 €



615 RAMÓN MOSCARDÓ (1953). "BODEGÓN".

Óleo sobre tela. Firmado. 41 x 34 cm.

Precio salida: 200 €



612 AMADEU FONTANET I CLEC (1907-1982) "TOSSA DE MAR", 1964.

Acrílico sobre lienzo. Firmado. En el reverso, firmado, localizado y fechado. En el reverso, un parche. 65 x 131 cm; 82,3 x 148 cm (marco).

Precio salida: 200 €



616 ISIDRO CAHUÉ (1961). "REFLEX D'UN NOI A L'AIGUA", 1994 y "BOCETO DE FIGURA", 1996.

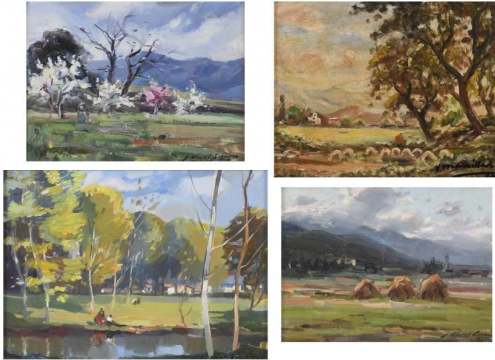
Pareja de óleos sobre lienzo. Firmados, así como titulados y fechados al dorso. 129 x 96 cm; 132 x 100 cm (marco) y 91 x 63 cm; 94 x 67 cm (marco).

Precio salida: 1.000 €



617 ESCUELA DE OLOT, SIGLO XIX-XX. Conjunto de 4 paisajes.

Óleos sobre lienzo y tabla de los artistas: JOAQUÍN MARSILLACHS; JOSÉ OLIVET LEGARES y JORDI FARJAS. 18 x 25 cm; 40 x 46,5 cm (marco). 16,5 x 22 cm; 38,5 x 44 cm (marco). 23 x 31 cm; 39 x 48 cm (marco). 19 x 23,5 cm; 31,5 x 36,5 cm (marco).



Precio salida: 500 €

618 JOSEP FERRÉ REVASCALL (1907-2001). "SANTUARIO DE LA MISERICORDIA DE REUS".

Óleo sobre táblex. Firmado. 32,5 x 40,7 cm; 47,5 x 55,5 cm (marco).



Precio salida: 150 €

619 JORDI CURÓS (1930). "PAISAJE".

Óleo sobre lienzo. Firmado. 39 x 47 cm; 65 x 72 cm (marco).



Precio salida: 120 €

620 ESCUELA ESPAÑOLA, FIN. SIGLO XIX. "MARINA".

Óleo sobre lienzo. 41 x 81 cm; 60 x 100 cm (marco).

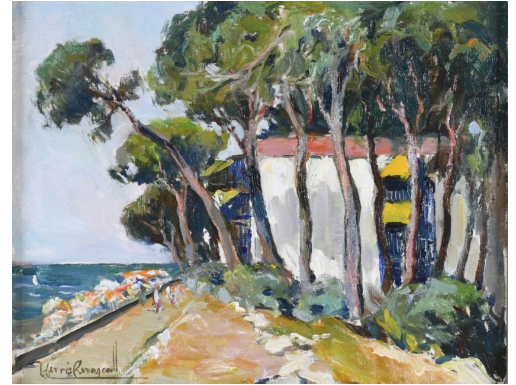
Precio salida: 250 €



621 JOSEP FERRÉ REVASCALL (1907-2001). "VILAFORTUNY, LA PINEDA".

Óleo sobre táblex. Firmado. En el reverso, localizado. 33 x 41,5 cm; 41,5 x 50 cm (marco).

Precio salida: 150 €



622 JOSEP FERRÉ REVASCALL (1907-2001). "PAISAJE DE PUEBLO - SANT HILARI SACALM".

Óleo sobre tabla. Firmado. 32,5 x 40 cm; 48 x 55,2 cm (marco).

Precio salida: 150 €



623 ESCUELA ESPAÑOLA, SIGLO XX. "PAISAJE".

Óleo sobre táblex. Con firma apócrifa "H. Anglada Camarasa". 24 x 34 cm; 47 x 54 cm (marco).

Precio salida: 200 €



624 LLUÍS MUNTANÉ MUNS (1899-1987). "PAISAJE".

Óleo sobre lienzo. Firmado. 61 x 77 cm; 85,5 x 100 cm (marco).

Precio salida: 350 €



Pintura

625 FRANCISCO LLOP MARQUES (1875-1970). "PAISAJE".

Óleo sobre tablex.
Firmado al frente y
reverso. 36 x 44 cm; 57 x
64,5 cm (marco).

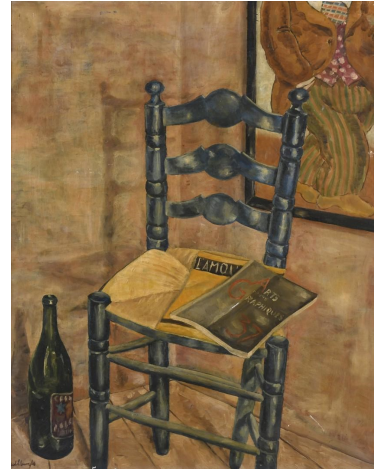
Precio salida: 200 €



629 MIQUEL SOLE BOYLS (1903-1977) "CADIRA", 1935.

Óleo sobre lienzo. Firmado, fechado
y titulado al dorso. 92 x 71 cm; 108 x
88,5 cm (marco).

Precio salida: 400 €



626 ERNEST SANTASUSAGNA (1900-1964). "PAISAJE".

Óleo sobre cartón. Firmado.
Suciedad en la capa pictórica; faltas
en el marco. 38,5 x 35 cm; 54 x 51
cm (marco).

Precio salida: 300 €



630 JOSEP SERRASANTA (1916-1998). "PUEBLO DE ALTA MONTAÑA".

Óleo sobre lienzo. Firmado.
73 x 60 cm; 85,5 x 72 cm (marco).

Precio salida: 700 €



627 PERE GUSSINYÉ GIRONELLA (1898-1980). "RÍO FLUVIÀ" (Olot, c. 1953).

Óleo sobre lienzo. Firmado. En el reverso,
localizado y con un nº inscrito, "2",
probablemente de catalogación; dos sellos
estampillados de la "Dirección de
Bibliotecas y Museos de Santiago de Chile";
y una etiqueta de su participación en la
"Bienal Hispanoamericana de Arte. I Feria-
Exposición de Productos Españoles /
Santiago de Chile, 1953", donde se titula.
Exposición: "Bienal Hispanoamericana de
Arte. I Feria-Exposición de Productos
Españoles" (Santiago de Chile, 1953). 93 x
73 cm; 115 x 95 cm (marco).

Precio salida: 450 €



631 FRANCISCO RIBERA GOMEZ (1907-1990). "ANOCHECER COSTERO", 1982.

Óleo sobre lienzo. Firmado y
fechado, así como titulado y fechado
en el reverso. 92 x 73 cm; 98 x 79 cm
(marco).

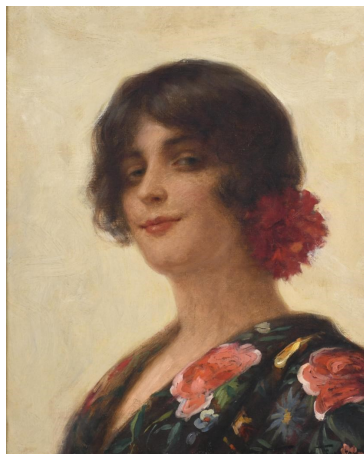
Precio salida: 300 €



628 ANTONIO TORRES FUSTER (TARRAGONA, 1874-1945). "JOVEN CON CLAVEL".

Óleo sobre lienzo. Firmado.
44,5 x 36 cm; 78 x 65 cm (marco).

Precio salida: 400 €



632 JOSEP SERRASANTA (1916-1998). "PERRO DE CAZA".

Óleo sobre tela. Firmado. 92 x 72,5
cm; 110,5 x 91,5 cm (marco).

Precio salida: 600 €



633 JOSEP SERRA LLIMONA (1937). "BARCAS EN EL PUERTO DE MENORCA".

Óleo sobre lienzo. Firmado. Al dorso conserva etiqueta de la Sala Parés de Barcelona. 80 x 60 cm; 103 x 80 cm (marco).

Precio salida: 400 €



637 JULIO GARCÍA GUTIÉRREZ (1882-1966). "MARINA".

Óleo sobre lienzo. Firmado. 73 x 92 cm (sin marco).

Precio salida: 200 €



634 ANDRÉS LARRAGA Y MONTANER (1861-1931). "LAVANDERAS".

Óleo sobre cartón. Firmado. 52,5 x 77,5 cm; 65 x 88,5 cm (marco).

Precio salida: 300 €



638 JOAN COLOM I AUGUSTI (1879-1969). "ROMERÍA".

Óleo sobre lienzo. Firmado y con nº inv. 61162. En el reverso, una etiqueta con el nº 79. Pérdidas en la capa pictórica. 45 x 61 cm; 64,5 x 80,5 cm (marco).

Precio salida: 400 €



635 RAMON CAPMANY (1899-1992). "VISTA DEL PERFIL URBANO DE BARCELONA Y SU CATEDRAL".

Óleo sobre lienzo. Firmado. 65 x 92 cm; 81 x 108 cm (marco).

Precio salida: 600 €



639 ESCUELA ESPAÑOLA, SIGLO XIX. "BODEGÓN DE HORTALIZAS".

Óleo sobre lienzo. Restauraciones visibles al dorso. Tela adherida a bandas perimetrales unidas al bastidor. Firma no identificada y fecha parcialmente borrada. 38 x 46 cm; 65 x 72,5 cm (marco).

Precio salida: 500 €



636 JOSEP PUJOLL RIPOLL (1905-1987). "PAISAJE OLOTINO", 1941.

Óleo sobre lienzo. Firmado y fechado. 38 x 55 cm; 51 x 78 cm (marco).

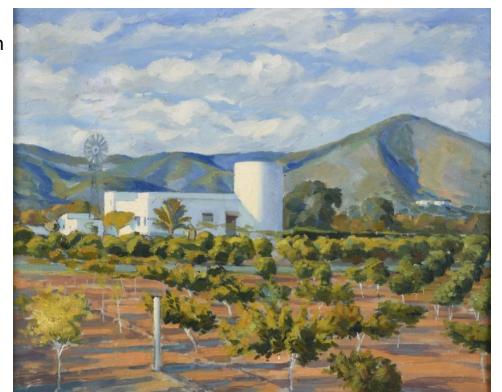
Precio salida: 300 €



640 ANTONI SELVAGGIO MANCINI (1921-2008). "FINCA LLAMBIAS, SANT JOSEP DE SA TALAIA, IBIZA".

Óleo sobre lienzo. Firmado. En el reverso, un parche. 46,3 x 56,5 cm; 60,3 x 69,2 cm (marco).

Precio salida: 150 €



641 JOAQUIM TERRUELLA MATILLA (1891-1957). "BARCAS EN LA PLAYA", 1944.

Óleo sobre tabla. Firmado y fechado. 24,5 x 34,5 cm; 37 x 47 cm (marco).

Precio salida: 500 €



642 FERNANDO BRIONES (1905-1988). "ALDEANITA ASTURIANA CON MANZANAS", 1940.

Óleo sobre lienzo. Firmado y fechado. El pintor se encontraba estrechamente unido a Asturias, ya que dos años más tarde contrajo matrimonio en Llanes con Isabel Fernández-Pola, descendiente de una familia destacada de la región. La tela ha sido reutilizada para esta obra, ya que al dorso aún se distingue una figura femenina desnuda sentada que ha sido cubierta con pintura blanca. 79 x 64 cm (sin marco).

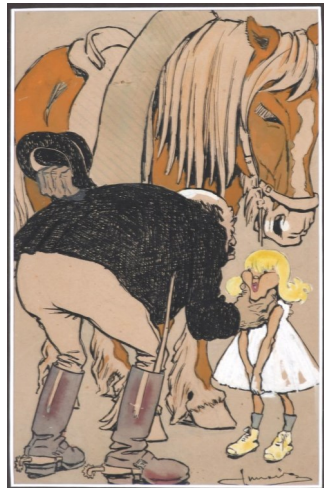
Precio salida: 650 €



643 JOAN JUNCEDA (1881-1948). Escena para tira satírica.

Acuarela, tinta y gouache sobre papel. Firmada. 31 x 20 cm; 49 x 38 cm (marco).

Precio salida: 300 €



644 JOAN MARTÍ ARAGONES (1936-2009). "MUJER VESTIDA DE BLANCO".

Óleo sobre lienzo. Firmado. 98 x 79 cm; 115 x 95 cm (marco).

Precio salida: 250 €



645 EDUARD FLÒ GUITART (1881-1958). "RETRATO DE UNA NIÑA".

Óleo sobre tabla. Firmado. Encima de la firma, una etiqueta con el nº 4. 32,6 x 24 cm; 37 x 29,5 cm. (marco).

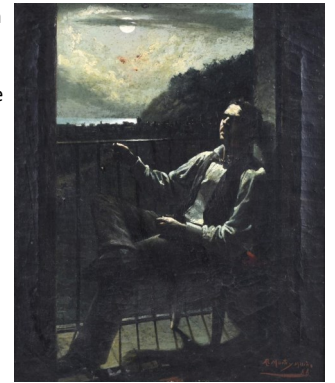
Precio salida: 325 €



646 RAMÓN MARTÍ ALSINA (1826-1894). "A LA TERRASSA (EN LA TERRAZA)", C. 1888.

Óleo sobre lienzo. Con firma y fecha apócrifas, "R. Martí y Alsina / 88". Bibliografía: María Concepción Chillón, "El pintor Ramon Martí Alsina (1826-1894): Contrastos de la seva vida a partir d'una documentació inèdita, i proposta d'un primer catàleg", Barcelona, Universitat Autònoma de Barcelona, 2010 (tesis doctoral inédita), vol. II, p. 367 (repr.). Existe una fotografía de esta obra en el Arxiu Mas de Barcelona. Agradecemos la colaboración de Conchi Chillón, imprescindible en la catalogación de esta obra, quien la ha estudiado a partir de fotografía. La tela no está bien tensada y la capa pictórica presenta faltas y craqueladuras. 46 x 38 cm; 64 x 56 cm (marco).

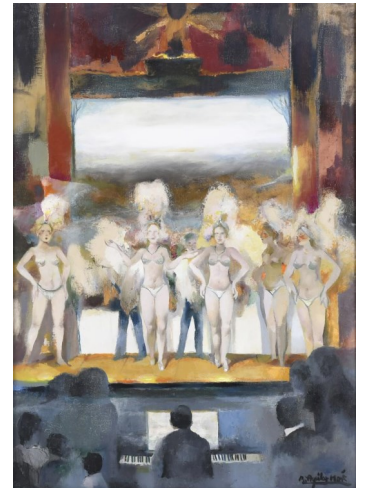
Precio salida: 900 €



647 RAMÓN AGUILAR MORÉ (1924-2015). "CABARET".

Óleo sobre lienzo. Firmado. 91 x 65 cm; 106 x 80 cm (marco).

Precio salida: 800 €



648 JULIÁN GRAU SANTOS (1937). "EL CHOPO SECO".

Óleo sobre lienzo. Firmado. En el reverso, firmado, titulado y localizado en el curso del río Júcar; una etiqueta de la Sala Parés, Barcelona, donde se indica que entró en la galería en septiembre de 1981. 55 x 46 cm; 80 x 70 cm (marco).

Precio salida: 500 €



Pintura

649 RAMON BARNADAS (1909/15-1981). "PAISAJE" y "CORRAL", 1957 y 1968.

Óleo sobre lienzo y dibujo a rotulador sobre papel. Firmados y fechados. 33 x 41 cm y 33 x 48 cm; 56 x 64 cm y 54,7 x 68 cm (marcos).

Precio salida: 300 €



653 JOAN COLOMER (SIGLO XX). "PAISAJE".

Óleo sobre lienzo. Firmado. 38 x 46 cm; 54 x 62 cm (marco).

Precio salida: 225 €



650 RAMÓN PICHOT SOLER (1924-1996). "JOVEN SENTADA".

Óleo sobre lienzo. Firmado. 33 x 41 cm; 61,5 x 69,5 cm (marco).

Precio salida: 300 €



654 SIMÓ BUSOM (1927). "TEJADOS", 1969.

Óleo sobre lienzo. Firmado. En el reverso fechado. 65 x 80 cm.

Precio salida: 200 €



651 XABELA VARGAS (1956).

"COMPOSICIÓN". Técnica mixta sobre cartón. 76 x 105,5 cm; 90 x 122 cm (marco).

Precio salida: 150 €



655 JOAQUIM MARSILLACH CODONY (1905-1986). "LA FAGEDA D'EN JORDÀ", Olot, 1963.

Óleo sobre lienzo. Firmado y fechado. 54,5 x 100 cm; 74 x 120 cm (marco).

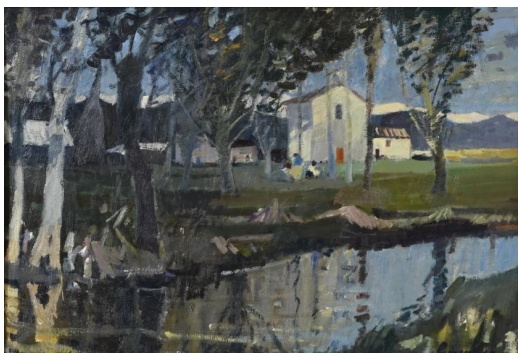
Precio salida: 400 €



652 PERE GUSSINYÉ GIRONELLA (1898-1980). "BANYOLES".

Óleo sobre lienzo. Firmado. 50 x 73,5 cm; 63 x 85 cm (marco).

Precio salida: 500 €



656 PERE GUSSINYÉ GIRONELLA (1898-1980). "LEYENDO EN EL PARQUE".

Óleo sobre lienzo. Firmado. 54 x 65 cm; 65 x 77 cm (marco).

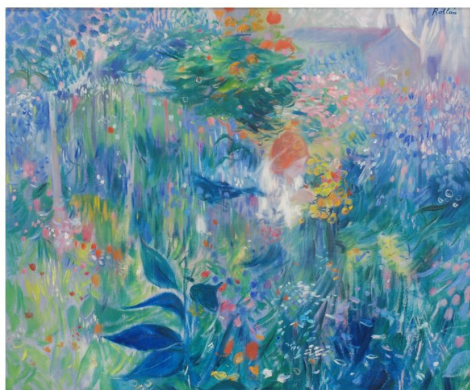
Precio salida: 450 €



657 JORDI ROLLAN LAHOZ (1940). "JARDÍN".

Óleo sobre lienzo. Firmado. 59 x 73 cm; 83 x 97 cm (marco).

Precio salida: 200 €



658 JOSE LUIS SERRANO (1947). "DIÁLOGO A LA SOLEDAD" y "SOLITARIO".

Técnica mixta, collage y pastel sobre papel amate. Firmados y fechados en 1986. 80 x 60 cm; 95 x 75 cm (marco).

Precio salida: 200 €



659 RAMON CAPMANY (1899-1992). "PAISAJE".

Óleo sobre tabla. Firmado. 24,5 x 33 cm; 42,5 x 50,5 cm (marco).

Precio salida: 150 €



660 ESCUELA CATALANA, SIGLO XIX. "PAISAJE DE UN LAGO CON FIGURAS".

Óleo sobre tabla. Con firma apócrifa "E. Meifren". Con marco de época en madera tallada y policromada. 15 x 23,5 cm; 29 x 38 cm (marco).

Precio salida: 500 €



661 PERE CALDERÓ RIPOLL (1916-2009). "PAISAJES".

Pareja de óleos sobre lienzo. Firmados. Uno de ellos, fechado en 1974. 45 x 56 cm y 46 x 38 cm; 61,5 x 73 cm y 48,7 x 40,7 cm (marcos).

Precio salida: 200 €



662 RAMON CAPMANY (1899-1992). "QUIOSCO".

Óleo sobre lienzo. Firmado. Pérdidas en la capa pictórica; la tela ha sido recortada en algún momento para adaptarla al bastidor. 46,5 x 55 cm; 58,5 x 67,5 cm (marco).

Precio salida: 400 €



663 AURELI TOLOSA (1861-1938). "INTERIOR COCINA".

Óleo sobre lienzo. Firmado. Pérdidas de la capa pictórica. 60 x 75 cm (sin marco).

Precio salida: 300 €



664 ÀNGEL PLANELLS (1901-1989). "MARINA" Y "PAISAJE".

Dos óleos sobre lienzo. Marina: firmada. En el reverso, firmada, titulada ("De bon matí") y localizada (Blanes). 38,5 x 48 cm; 48,8 x 56,8 cm (marco). Paisaje: firmado. En el reverso, firmado, titulado ("El riu Ter") y fechado (1968). Destensado, rozaduras, ligera rotura del lienzo en la esquina inferior derecha. 60,5 x 118 cm; 62 x 121 cm (marco).

Precio salida: 550 €



665 ALFRED ARTHUR BRUNEL DE NEVILLE (1852-1941). "BODEGÓN DE MANZANAS Y UVAS".

Óleo sobre lienzo. Firmado. 65,5 x 92 cm; 96 x 122 cm (marco).

Precio salida: 600 €



666 ANTONI VIDAL ROLLAND (1889-1970) Y XAVIER VIÑOLAS (1915-2002).

Dos óleos sobre lienzo. Firmados. 65,5 x 80 cm y 81 x 65 cm; 85 x 101 cm y 103 x 87 cm (marcos).

Precio salida: 300 €



667 JOSEP SERRASANTA (1916-1998). "BODEGÓN CAZA".

Óleo sobre lienzo. Firmado. 81 x 150,5 cm; 100 x 170 cm (marco).

Precio salida: 1.200 €



668 ANDRÉS LARRAGA Y MONTANER (1861-1931). "VISTA PINTORESCA DE UN PUEBLO".

Óleo sobre cartón. Firmado. 52,5 x 77,5 cm; 65 x 88,5 cm (marco).

Precio salida: 300 €



669 JOSEP SERRASANTA (1916-1998). "BARCA A LAS ORILLAS DEL MAR".

Óleo sobre lienzo. Firmado. Con pérdidas de la capa pictórica. 34,5 x 54,5 cm; 44 x 66,5 cm (marco).

Precio salida: 400 €



670 ALFONSO PARRAS (1934-2013). "PAISAJE MONTAÑOSO".

Óleo sobre lienzo. Firmado. 90 x 150 cm; 124,5 x 184 cm (marco).

Precio salida: 400 €



671 JOAQUIM TERRUELLA MATILLA (1891-1957). "COSIENDO REDES".

Óleo sobre tabla. Firmado. 24,5 x 34 cm; 42,5 x 51 cm (marco).

Precio salida: 500 €



672 JOSEP SERRASANTA (1916-1998). "CAMPO SEGADO".

Óleo sobre lienzo. Firmado. Suciedad y pequeño roto; en el reverso, un parche. 49,3 x 60,3 cm; 74,5 x 85,5 cm (marco).

Precio salida: 500 €



Pintura

673 AURELI TOLOSA I ALSINA (1861-1938). "CASA".

Óleo sobre lienzo.
Firmado. 75,5 x 90
cm; 97,5 x 110,5 cm
(marco).

Precio salida: 250 €



674 FRANCESC D'ASSIS CASADEMONT POU (1923-2007). "PAISAJE CON BALAUSTRADA".

Óleo sobre lienzo.
Firmado. 78,5 x 98 cm;
100 x 120 cm (marco).

Precio salida: 700 €



675 GINÉS PARRA (1896-1960). "BODEGÓN".

Témpera sobre tela.
Firmada. Pérdidas de
capa pictórica en los
ángulos. 52 x 71,5 cm;
65 x 85,5 cm (marco).

Precio salida: 1.200 €



676 ATRIBUIDO A FRANCESCO PAOLO MICHETTI (1851-1929). BOCETO PARA NIÑO.

Óleo sobre cartón
adherido a lienzo.
Firmado al dorso. 16 x
19 cm; 48 x 51 cm
(marco).

Precio salida: 2.000 €



677 ESCUELA CATALANA, SIGLO XIX. "BARCAS EN LA PLAYA DE VILANOVA".

Óleo sobre lienzo. Firmado "J. Mir". Esta obra nos evoca las pinturas que Joaquim Mir realiza de las barcas en la playa de Vilanova i la Geltrú, pero también nos recuerda, por su temática y trazo, a las obras características del pintor Alexandre de Cabanyes. 19 x 27 cm; 37 x 45 cm (marco).

Precio salida: 500 €



678 ESCUELA CATALANA, SIGLO XX. "LA BATALLA DEL BRUC".

Óleo sobre lienzo. Firmado (F ? . Reixach?) 142 x 210,5 cm (sin marco).

Precio salida: 600 €



679 LLUÍS GRANER (1863-1929) "NOCTURNO".

Óleo sobre lienzo. Firmado. Presenta desperfectos en la capa pictórica. 89 x 120cm; 98 x 128 cm (marco).

Precio salida: 2.000 €



680 RICARDO URGELL (1873-1924). "PAISAJE CREPUSCULAR".

Óleo sobre lienzo. Firmado. En el reverso, atribuido según etiqueta de Marçal Barrachina. Adjunta certificado de Marçal Barrachina, firmado en Barcelona el 4 de julio de 1985 y con nº registro 12295. Reentelado. Pequeña pérdida en la capa pictórica. 62,5 x 117 cm; 82,5 x 138 cm (marco).

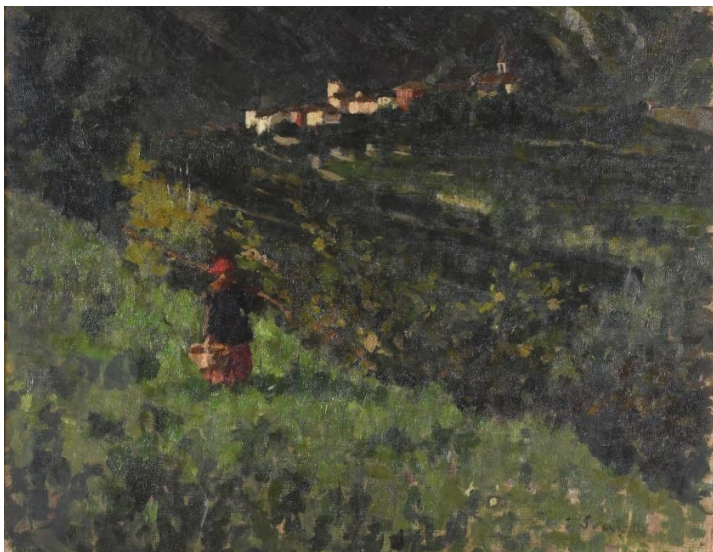
Precio salida: 3.500 €



681 GIUSEPPE SACHERI (1863-1950). "VEDUTA DI CASTEL MARTE, BRIANZA".

Óleo sobre lienzo. Firmado. En el reverso del bastidor, localizado. Agradecemos la colaboración de Gaetano Izzo, imprescindible en la catalogación de esta obra. Restaurado y con un leve desperfecto en el soporte pictórico. 54 x 70 cm; 66 x 81,5 cm (marco)

Precio salida: 1.200 €



682 JOSEP PUIGDENGOLAS BARELLA (1906-1987). "VISTA DEL PORT DE LA SELVA".

Óleo sobre lienzo. Firmado. 92 x 73 cm; 117,5 x 98 cm (marco).

Precio salida: 1.800 €



683 RAMÓN CASAS Y CARBÓ (1866-1932). "RETRATO DE LA SEÑORA CARBÓ"

Óleo sobre lienzo. Con firma apócrifa o añadida posteriormente por el artista. Obra de la primera época. Si bien tradicionalmente se la había conocido bajo este título, en la monografía de la Dra. Coll aparecía como la hermana del pintor, si bien en la actualidad la identidad exacta de la retratada ha vuelto a ponerse en duda. Bibliografía: Isabel Coll, "Ramon Casas. Catálogo razonado", Murcia, De la Cierva Editores, 2002, p. 158, nº cat. 077 (repr.). Agradecemos la colaboración de Jordi Sánchez Ruiz y Emiliano Cano, imprescindibles en el estudio de la identidad de la modelo. La tela ha sido recortada por un lateral; parche en el reverso. 75 x 55 cm; 106 x 86 cm (marco).

Precio salida: 28.000 €



SUBARNA

CASA DE SUBASTAS

Nombre D.N.I.

Domicilio

Población C.P.

Tel E-mail

ORDEN DE COMPRA

FIRMA:

Autorizo a Subastas de Barcelona, S.L. para que puge en mi nombre y según las condiciones de venta del presente catálogo los siguientes lotes:

Nº LOTE	DESCRIPCIÓN	OFERTA LÍMITE

C/ Diputació, 278 - 08009 Barcelona - Tel. 932156518

tasaciones@subarna.net - www.subarna.net



CONDICIONES GENERALES DE LA SUBASTA

SUBASTAS DE BARCELONA, S.L., SUBARNA tiene como objeto social la intermediación del comercio, mediante depósito, exposición y subasta de todo tipo de objetos de arte, tanto antiguo como moderno, objetos de colección y otros productos que son encomendados a **SUBASTAS DE BARCELONA, S.L.**

CONDICIONES PARA LOS VENDEDORES

1. El cedente deposita los bienes para su venta en subasta, en un precio de salida establecido de mutuo acuerdo entre el mismo y **SUBASTAS DE BARCELONA, S.L.** La cifra de salida constituye el precio mínimo de venta. Este precio se hará constar en el albarán de cesión de lotes. Así mismo se hará constar en el albarán el porcentaje de comisión que por la venta obtendrá **SUBASTAS DE BARCELONA, S.L.**, que normalmente será de un 20 %. Dicha comisión está sujeta al 21% de IVA.
2. El cedente garantiza que es propietario de los bienes depositados o que está válidamente autorizado por el legítimo propietario pudiendo, por tanto, disponer de dichos bienes libres de reclamaciones, cargas y otros gravámenes.
3. El cedente concede a **SUBASTAS DE BARCELONA, S.L.**, pleno de derecho a fotografiar y reproducir los bienes cuya venta le sea encomendada. Los gastos de fotografía, reproducción e inclusión en el catálogo serán de diez euros por lote, más IVA, que serán por cuenta del cedente. Sólo se descontará dicho importe si la obra es vendida en subasta.
4. Los objetos cedidos a **SUBASTAS DE BARCELONA, S.L.** no están asegurados por lo que, cualquier percance que sufran será por cuenta y riesgo del cedente. Si el cedente decidiese asegurar los lotes, **SUBASTAS DE BARCELONA, S.L.** pone a su disposición una póliza de seguros cuyo importe se cargará en una factura que será descontada en el momento de la liquidación de los lotes que se hubieran vendido o, en su defecto, deberá ser abonada por el cedente al retirar los lotes, si éstos no se hubieran vendido.
5. Si el cedente, por propia iniciativa, procede a retirar los lotes antes de la celebración de la subasta, deberá abonar a **SUBASTAS DE BARCELONA, S.L.** los honorarios de intermediación que se hubieran hecho efectivos en caso de su venta en el precio de salida, más el I.V.A. correspondiente.
6. Serán por cuenta del cedente, los gastos de recogida, dentro y fuera de la ciudad, seguro, almacenaje y fotografía. Así mismo, los gastos de devolución de las piezas serán por cuenta del cedente.
7. En caso de que se estimase necesario, de mutuo acuerdo entre el cedente y la sala, la limpieza o restauración de alguno de los bienes o la consulta con expertos ajenos a la sala, los gastos que se derivasen de los mismos serán por cuenta del cedente, aún en el caso de que los lotes no se vendiesen.
8. A las obras de autores sujetos a la Ley 22/87 de la Propiedad Intelectual, se aplicará la deducción correspondiente cuando proceda, que será por cuenta del vendedor. Para más información <https://www.vegap.es/licencias/informacion-general>
9. La organización de la subasta correrá a cargo de **SUBASTAS DE BARCELONA, S.L.** que fijará la fecha y hora de esta, los lotes que incluye, su orden y la descripción de estos, con el fin de obtener, según nuestro criterio, el mejor resultado final.
10. **SUBASTAS DE BARCELONA, S.L.** deducirá, del precio de la adjudicación, los honorarios de intermediación en la venta, que serán los indicados en el albarán de admisión de lotes o en el contrato, más los impuestos correspondientes.
11. La liquidación de los lotes adjudicados se efectuará en un plazo máximo de 45 días, a contar desde la fecha de la subasta, siempre que los lotes hayan sido abonados, previamente por los compradores y no estén sujetos a la obtención de certificados ó permisos de exportación pertinentes.
12. Salvo convalidación por parte del cedente o de la sala de subastas, la sala podrá adjudicar los lotes invendidos en la subasta después de esta, respetando el precio pactado. Transcurridos 30 días desde el día de la subasta sin que los bienes invendidos hayan sido retirados por el cedente, **SUBASTAS DE BARCELONA, S.L.** queda autorizada para volver a incluirlos en una subasta, deduciendo hasta un 50% del precio de salida original. En caso de que el cedente no desee volver a subastar la pieza y haya transcurrido un mes desde la subasta sin haberlo retirado de la sala, deberá abonar unos gastos de almacenaje de 5 euros +IVA día y lote desde dicha fecha.

CONDICIONES PARA LOS COMPRADORES

1. Los lotes se adjudicarán al mejor postor.
2. El precio de remate se incrementará en un 18% en concepto de honorarios de intermediación de la sala, más el 21% I.V.A. sobre la comisión de la sala correspondiente a los mismos. Sobre el precio de adjudicación ó martillo se ha de incrementar el 21,78% que incluye comisión e IVA.
3. El subastador será la persona designada por **SUBASTAS DE BARCELONA, S.L.** para este cometido y será el único juez en cuanto a la adjudicación de los lotes y sus precios de remate. En el caso de que un lote plantease problemas de adjudicación en cuanto al precio de remate o identidad del comprador, el subastador decidirá la adjudicación, o podrá subastarlo de nuevo en la misma sesión.
4. Las pujas se establecen con arreglo a la siguiente escala.

De	0	hasta	200.....	10€
De	200	hasta	500 €.....	25€
De	500	hasta	1.000 €.....	50€
De	1.000	hasta	2.000 €.....	100€
De	2.000	hasta	5.000 €.....	250€
De	5.000	hasta	10.000 €.....	500€
De	10.000	hasta	20.000 €.....	1.000€
De	20.000	hasta	50.000 €.....	2.500€
De	50.000	hasta	100.000 €.....	5.000€

En cualquier caso, de conformidad a su experiencia, la Sala podrá variar el sistema de pujas en casos concretos

5. SUBASTAS DE BARCELONA, S.L. admitirá pujas por escrito, que serán formalizadas en los impresos facilitados para ello por la sala, hasta las 14 horas del día de la subasta. En dichas pujas, la sala representará al comprador hasta el máximo señalado en su oferta, adjudicando los lotes en el precio más bajo posible. En el caso de que existan dos o más ofertas por la misma cantidad, tendrá prioridad la puja depositada en primer lugar.
6. Podrán efectuarse pujas telefónicas para aquellos lotes cuyo precio de salida sea igual o superior a 600 euros. Dichas pujas deberán ser, igualmente, formalizadas en los impresos facilitados por la sala. Al realizar una puja telefónica implica que el pujador está obligado, al menos, a cubrir el precio de salida. La sala no se hace responsable de la falta de contacto telefónico o la pérdida de este. En ese caso, la sala cubrirá el precio de salida por el pujador.
7. **SUBASTAS DE BARCELONA, S.L.**, podrá no aceptar pujas de clientes cuya solvencia no quede debidamente acreditada, así como no adjudicar los remates. Para ello se le podrá solicitar su documento de identidad o pasaporte en el caso de que la empresa lo requiera.
8. Los datos sobre los lotes publicados en el catálogo responden al criterio de SUBASTAS DE BARCELONA, S.L. y, como tal criterio, no deben ser tomados como un hecho. Los compradores deberán formar su propia opinión antes de la subasta por lo que los objetos a subastar serán expuestos públicamente con una antelación mínima de diez días, durante los cuales ofrecemos el servicio de contacto para el envío de información adicional así como fotos detalladas. SUBASTAS DE BARCELONA, S.L. no asumirá ninguna responsabilidad en cuanto a la exactitud de su catalogación. Con referencia a las joyas, el peso en quilates y/o gramos, cuando se indica, es siempre aproximado.
9. Los lotes adquiridos por los compradores se entregarán en el estado observado en la exposición, sin aceptar reclamaciones sobre restauraciones, desperfectos, roturas etc., aunque no se hayan hecho constar en el catálogo.
10. El pago y retirada de los lotes se efectuará en un plazo no superior a los siete días a partir del día siguiente de la subasta, siendo por cuenta del comprador los gastos de envío y embalaje de estos, si los hubiere, a concretar con el departamento de logística. La sala asesorará y facilitará, a los clientes que lo soliciten, empresas especializadas en transporte de obras de arte. Esto mismo se aplicará también en los casos de obtención de licencias de exportación. Transcurrido dicho plazo sin que el comprador haya retirado el lote o los lotes adquiridos, ello devengará unos gastos de almacenaje de 5€+IVA diarios por lote. **SUBASTAS DE BARCELONA, S.L.** no se hace responsable de los posibles deterioros ocasionados en las piezas tras ese plazo. Transcurrido un mes a partir de la subasta sin que el comprador haya procedido a abonar y retirar los lotes adjudicados, **SUBASTAS DE BARCELONA, S.L.**, podrá dar por rescindida la venta sin perjuicio de las acciones legales que le correspondan y sin que el comprador tenga derecho alguno a su reclamación.
11. La sala no se hará responsable los posibles daños causados por terceros en el transporte de la obra/s, una vez que los lotes hayan sido retirados de las instalaciones de **SUBASTAS DE BARCELONA S.L.**
12. Por favor tenga en cuenta que las obras de arte datadas de más de 100 años de antigüedad requieren un Permiso de Patrimonio para ser exportadas fuera de España. Subarna está obligado a tramitarlo en su nombre y aplicará un cargo de 50€ + 21% IVA, el tiempo estimado de obtención de los documentos es un mes o un mes y medio. Para las obras exportadas fuera de la Unión Europea se devenga el pago de tasas en concepto de aduanas, esta cantidad será facilitada por el Ministerio de Cultura y se calcula en base al precio de remate o martillo; oscila entre 15% y el 20% del mismo.
13. El Estado Español se reserva los derechos de tanteo y de retracto sobre los lotes que se subastan y podrá ejercer el derecho de tanteo en el propio acto de la subasta o el de retracto dentro de los plazos que establece la Ley.
14. Para cualquier consulta en cuanto a la recogida de obras de gran volumen, contactar con el departamento de logistica@subarna.net, para confirmar su localización, así como ubicación en nuestras instalaciones. El acceso de vehículos de gran tonelaje a nuestra sala de subastas y almacén está sujeto a la consulta con el departamento de logística.

LEY DE PROTECCIÓN DE DATOS

En cumplimiento de la LO 15/1999, de 13 de Diciembre, de Protección de Datos de Carácter Personal, el cliente autoriza a **SUBASTAS DE BARCELONA, S.L.**, a la incorporación de sus datos en un fichero de clientes, así como para la promoción por parte de **SUBASTAS DE BARCELONA, S.L.** de los objetos que en cada momento ponga a disposición de sus clientes o público en general. El cliente podrá ejercer el derecho de acceso, rectificación o cancelación de sus datos personales dirigiendo la oportuna solicitud a la siguiente dirección: **SUBASTAS DE BARCELONA, S.L.**, c/ Diputación, 278 tienda, 08009 Barcelona.

PRESENTACIÓN DE OBJETOS PARA PRÓXIMAS SUBASTAS

Estudiaremos las piezas que Vd. Nos presente y le informaremos con claridad de cuáles son las posibilidades de dichos objetos en nuestra subasta, para que Vd. pueda decidir.

SERVICIO DE TASACIONES

Le ofrecemos nuestra experiencia para valorar sus objetos de arte, para testamentarias, repartos, contratación de seguros, etc.