

191 Lote 1

**JUEGO DE DOCE PLATOS DE PAI
PLATA ESPAÑOLA, SIGLO XX.**

Con punzones de Domenech y
Soler Cabot.
13 cm diám.
576 gr.



Importe de salida: 150€

191 Lote 5

**PAREJA DE CANDELABROS EN P
ESPAÑOLA, MED. SIGLO XX.**

De cuatro luces.
Punzonados.
24 cm. alt.
400 gr.



Importe de salida: 150€

191 Lote 2

**BANDEJA EN PLATA ESPAÑOLA,
SIGLO XX.**

Asas en forma de cangrejo.
Punzonada.
43 x 24 cm.
570 gr.



Importe de salida: 150€

191 Lote 6

**BANDEJA EN PLATA ESPAÑOLA
REPUJADA, SIGLO XIX.**

Punzonada.
26 x 37 cm.
261 gr.



Importe de salida: 200€

191 Lote 3

**COLECCIÓN DE MONEDAS EN PL
DE LAS OLIMPIADAS DE CANADÁ**

Total de 28 monedas de \$5 y
\$10 en plata sterling .925.
Estuche original.
Con llave.
5 x 40,5 x 23 cm.



Importe de salida: 300€

191 Lote 7

**BANDEJA EN PLATA CON ASAS,
SIGLO XX.**

Punzonada.
45 x 28 cm.
764 gr.



Importe de salida: 200€

191 Lote 4

**JUEGO DE TOCADOR EN PLATA
REPUJADA, MED. SIGLO XX.**

Punzonado y contrastado.
Consta de cepillo, espejo y
bandeja.
29 cm. long. el mayor ; 19
cm. long. el menor.



Importe de salida: 150€

191 Lote 8

**CENTRO EN PLATA ESPAÑOLA, M
SIGLO XX.**

Punzonada.
10 x 28 cm.
588 gr.



Importe de salida: 200€

191 Lote 9

**ESPECIERO EN PLATA ESPAÑOL
CIRCA 1970.**

Punzonada.

467 gr.

22 cm. long. max; 16 cm.
long. min.

Importe de salida: 200€



191 Lote 13

**MASRIERA I CARREERAS. CENTRO
ESPAÑOL EN PLATA, MED. SIGLO
XX**

Base en plata punzonada,
incluye cristal tallado
original.

17 x 22 cm. (con cristal).
666 gr.

Importe de salida: 250€



191 Lote 10

**PEQUEÑO AZUCARERO EN PLATA,
SIGLO XVIII.**

Punzonada y con burilada.

10,5 x 22 x 9 cm.

633 gr.

Importe de salida: 250€



191 Lote 14

BANDEJAS EN PLATA, SIGLO XX.

Punzonadas.

33 cm. diám la mayor; 25 cm.
diám. la menor.

1945 gr.

Importe de salida: 500€



191 Lote 11

**BANDEJA EN PLATA ESPAÑOLA,
SIGLO XIX.**

Punzonada y contrastada.

Repujada con el escudo de
Castilla.

57 x 40 cm.

975 gr.

Importe de salida: 250€



191 Lote 15

**CONVOY DE VINAGRERAS, SALEI
ESPECIEROS, SIGLO XIX.**

En plata y cristal.

Las tapas de los especieros y
salero con punzones ingleses
de Birmingham, probablemente
del platero H. Mattheus (marca
registrada desde 1893). La
base punzonada está con una
campana, utilizada

principalmente por los

plateros Roberts, Cadman & Co
de Sheffield.

Algún descantillado.

28 cm. alt. convoy y 18 cm.

alt. bote mayor.

913 gr. de plata.

Importe de salida: 350€



191 Lote 12

**MOSTANY LLOPART. PAREJA DE
CANDELABROS EN PLATA, SIGLO
XX.**

Punzonado y con marcas de
Mostrany Llopart.

De cinco luces.

29 x 39 cm.

3104 gr. sin contrapeso.

Importe de salida: 600€



191 Lote 16

**JARRÓN Y CENTRO EN PLATA
ESPAÑOLA, MED. SIGLO XX.**

Punzonada.

16 cm. alt. max.

663 gr.

Importe de salida: 250€



191 Lote 17

**CENTRO EN PLATA ESPAÑOLA, I
SIGLO XX.**

Punzonada y con marcas de los
joyeros Tamburini y vda.

Gelpi.

19 x 20 cm.

651 gr.

Importe de salida: 300€



191 Lote 18

**PEQUEÑA NAVETA EN PLATA
REPUJADA, SIGLO XVIII.**

Pequeñas restauraciones.

8 x 14 x 6 cm.

205 gr.

Importe de salida: 150€



191 Lote 19

**CENTRO DE PLATA ESPAÑOLA, I
SIGLO XX.**

Punzonada.

18 x 42 x 30 cm.

Peso aprox. 1260 gr. con
contrapeso.

Importe de salida: 300€



191 Lote 20

**JUEGO DE TE Y CAFÉ ARGENTINO
BANDEJA E ESPAÑOLA EN PLATA, I**

Juego punzonado, con ley 925 y
marcas del fabricante Wright
Soc. Anon.

Mangos en madera ebonizada.

Consta de dos teteras,
cafetera, azucarero, lechera y
calentador.

5708 gr. con contrapeso.

Importe de salida: 1800€



191 Lote 21

**JUEGO DE CAFÉ Y TE ESPAÑOL I
PLATA, SIGLO XX.**

Bandeja con punzones de la
joyería Roca. Consta de
tetera, cafetera, jarra
lechera, azucarero y filtro de
te.

52 x 31 cm. bandeja, 20 cm.

alt. pieza mayor, 7 cm. alt.

pieza menor.

3230 gr.

Importe de salida: 1000€



191 Lote 22

**JAUME MERCADÉ I QUERALT
(1887-1967) BOMBONERA EN PLATA
BARC**

Punzonada, contrastada y
firmada Mercadé.

16 cm. alt.

708 gr.

Importe de salida: 300€



191 Lote 23

**BANDEJA EN PLATA ESPAÑOLA,
FIN. SIGLO XIX - PPS. SIGLO
XX.**

Punzonada.

30 cm. diám.

235 gr.

Importe de salida: 300€



191 Lote 24

BANDEJA EN PLATA ESPAÑOLA, SIGLO XVIII.

Punzonada y con marca del platero Martin, grabada "MC" en el reverso.

925 gr.
53 x 37 cm.

Importe de salida: 250€



191 Lote 25

PAREJA DE CANDELABROS ESPAÑOLES EN PLATA, SIGLO X

De cinco luces.

Con punzones de Pérez Fernández.

23,5 cm. alt.
948 gr. (sin contrapeso)

Importe de salida: 350€



191 Lote 26

PAREJA DE CANDELEROS BARCELONESES EN PLATA, SIGLO XIX.

Punzonados y con escudo de la ciudad de Barcelona.

547 grs.
25 cm. alt.

Importe de salida: 350€



191 Lote 27

PAREJA DE COPAS EN PLATA INGLESA, PPS. SIGLO XX.

Punzonado 925 y con marcas del importador Berthold Hermann Müller London.

15 cm. alt.
460 gr.

Importe de salida: 500€



191 Lote 28

CUBERTERÍA ESPAÑOLA EN PLATA MED. SIGLO XX.

Punzón de Durán. Grabada con iniciales. Cubertería de 9 cubiertos para 12 comensales.

Consta de 112 cubiertos de mesa y 8 piezas de servir. Se incluyen 4 piezas de otro juego. Total 124 piezas. 5,825 kg. peso total sin cuchillos.

32 cm. long. máx. cucharón.

Importe de salida: 2000€



191 Lote 29

WEINRANCK & SCHMIDT. PAREJA BANDEJAS EN PLATA ALEMANA I

Punzonada.

17 x 38 cm.
1155 gr.

Importe de salida: 500€



191 Lote 30

CENTRO DE MESA ALEMÁN EN PLATA CALADA, ÚLTIMO TERCIO SIGLO

Punzonado.

688 gr.
41 x 23,5 x 17 cm.

Importe de salida: 250€



191 Lote 31

CARABELA EN PLATA ESPAÑOLA MED. SIGLO XX.

Punzonada.

657 gr.

Importe de salida: 250€



191 Lote 32

**ESCUELA VIRREINAL PERUANA,
FIN. SIGLO XVIII - PPS. SIGLO
XI**

En plata cincelada.
31 x 24 cm.; 45 x 38 cm.
(marco)

Importe de salida: 1800€



191 Lote 33

**JUEGO DE CAFÉ Y TE EN PLATA
ESPAÑOLA, MED. SIGLO XX.**

Punzonada.

Consta de bandeja, cafetera,
tetera, jarra lechera,
azucarera y colador.

Bandeja 50 x 30 cm.; cafetera
23 cm. alt.
2521 gr.

Importe de salida: 750€



191 Lote 34

**JAUME MERCADÉ I QUERALT
(1887-1967). CENTRO EN PLATA
ESPAÑO**

Punzonada y firmada Mercadé.

14,5 x 21,5 cm.
690 gr.

Importe de salida: 300€



191 Lote 35

**JAUME MERCADÉ I QUERALT
(1887-1967). JUEGO DE CUATRO
BANDEJ**

Punzonadas y firmadas.
4732 gr.
60 x 30 cm. la mayor.

Importe de salida: 1000€



191 Lote 36

**CUBERTERÍA EN PLATA ESPAÑO
SIGLO XX.**

Punzonada y grabada con
iniciales.

De once servicios para doce
comensales.

Consta de 24 tenedores de
mesa, 12 tenedores de entrada,
12 cuchillos de mesa, 12
cucharas soperas, 12 cucharas
de entrada, 12 tenedores de
pescado, 12 cuchillos de
pescado, 12 tenedores de
postre, 12 cuchillos de
postre, 12 cucharas de postre
y 12 cucharillas de café.
6659 gr.

Importe de salida: 1800€



191 Lote 37

**JAUME MERCADÉ I QUERALT
(1887-1967) BOMBONERA EN PLA
BARC**

Punzonada, contrastada y
firmada Mercadé.

14 cm. alt.
400 gr.

Importe de salida: 300€



191 Lote 38

**WEINRANCK & SCMIDT. TANKARD
PLATA REPUJADA ALEMANA DE I**

Punzonada.

38 cm. alt.
1200 gr.

Importe de salida: 600€



191 Lote 39

SALVILLA EN PLATA ESPAÑOLA, 1729.

Punzonada, contrastada por el joyero Muñoz, fechada y con burilada.

11 x 32 cm.

1785 gr.

Importe de salida: 500€



191 Lote 43

COLGANTE CON MONEDA ORLADA

Colgante con moneda orlada con oro de 18 kts. y lapislázuli triangular con cordón de cuero.

Importe de salida: 60€



191 Lote 40

ENCENDEDOR DUPONT.

Encendedor en plaqué de oro.

Importe de salida: 50€



191 Lote 44

PENDIENTES DE TURQUESA.

En oro amarillo 18 kts. con pareja de turquesas reconstituidas de 12 mm.

Importe de salida: 120€



191 Lote 41

ENCENDEDOR DUPONT.

Encendedor plaqué de oro. Con estuche.

Importe de salida: 50€



191 Lote 45

PENDIENTES ALFONSINOS, PPS. SIGLO XX.

En plata y oro amarillo con pareja de aguamarinas de 5 x 5 mm.

Importe de salida: 120€



191 Lote 42

PENDIENTES DE AMATISTAS.

Pendientes de amatistas de 13 mm. facetadas por los costados con cierre de oro amarillo de 18 kts.

Importe de salida: 50€



191 Lote 46

COLGANTE EN PLATA CON TOPAZIO AZUL Y CADENA CON ZAFIRO ROJO.

En plata dorada con original motivo topacios y zafiros cadena con topacios hidrotermales facetados.

Importe de salida: 120€



191 Lote 47

COLGANTE CON ESMERALDAS.

En oro amarillo 18 kts.
primera ley 1,90 gr. con 3
esmeraldas 0,90 ct. total y 4
diamantes talla brillante.

Importe de salida: 150€



191 Lote 51

**PENDIENTES EN ORO AMARILLO
PERLAS THAITI.**

En oro amarillo 18 kts.
primera ley con pareja de
perlas thaiti negras 9 mm.

Importe de salida: 170€



191 Lote 48

ROSARIO DE CORAL EN PLATA

En plata de ley con corales
rojos del Mediterráneo.

Importe de salida: 150€



191 Lote 52

COLGANTE DE CUERNO DE ÉBANO

Colgante con cuerno de ébano
montado en oro de 18 kts.
mate, con cuero.

Importe de salida: 180€



191 Lote 49

PENDIENTES ORO BLANCO Y RO

En oro blanco y rosa
combinado 18 kts. primera ley
4 gr. engastados con diamantes
talla brillante.

Importe de salida: 325€



191 Lote 53

PENDIENTES.

En plata rodiada en negro con
topacios azules centrales
rodeados de zafiros rosas y
azules peso total 17,80 ct.
aprox.

Importe de salida: 200€



191 Lote 50

PENDIENTES FLORALES.

En plata con circonita
esmalte y madre perla.

Importe de salida: 160€



191 Lote 54

**SORTIJA EN ORO BLANCO Y
DIAMANTES.**

En oro blanco 18 kts. primera
ley 1,5 gr. con diamantes
talla brillante 0,08 ct.

Importe de salida: 180€



191 Lote 55

SORTIJA CON TOPACIO Y DIAMANTES.

Oro blanco de 18 kts. con topacio central de talla octogonal de 1,05 ct. aprox. orlado de diamantes de talla brillante de un peso total aprox. de 0,40 ct.

Aro de 17 mm.
5,2 gr.



Importe de salida: 650€

191 Lote 56

SORTIJA NOUCENTISTA.

En oro amarillo y puntas de diamantes.

Peso 2,9 gr.

Importe de salida: 200€



191 Lote 57

COLLAR, CIRCA 1940.

Formado por cuentas de cristal negro facetado en degradé.

Importe de salida: 200€



191 Lote 58

DOS AGUJAS DE CORBATA.

En oro amarillo 18 kts. 2,70 gr. con perlas y diamantes talla rosa y esmeralda.

Importe de salida: 200€



191 Lote 59

SORTIJA EN ORO BLANCO.

En oro blanco 18 kts. primera ley 7,8 gr. y pavé de diamantes 0,90 ct. aprox.

Importe de salida: 850€



191 Lote 60

SORTIJA LANZADERA DE DIAMAN ESTILO BELLE ÉPOQUE.

Oro blanco con diamantes de talla brillante de un peso total aprox. de 1,36 ct.

Aro de 17 mm.
4,2 gr.

Importe de salida: 1300€



191 Lote 61

COLGANTE PORTAMINAS EN ORO

Estuche antiguo para lápices en oro con pequeños diamantes y zafiro. Peso 21 gr.

Importe de salida: 650€



191 Lote 62

CRUZ CON ESMERALDAS.

En oro amarillo 18 kts. 2,40 gr. con esmeraldas.

Importe de salida: 180€



191 Lote 63

PULSERA EN PLATA.CON PERLA

Perlas keisy de agua dulce.

Importe de salida: 200€



191 Lote 67

CRUZ DE BRILLANTES.

En oro blanco 18 kts. 3,20 gr. con diamantes talla brillante 0,65 ct.

Importe de salida: 375€



191 Lote 64

DORMILONAS DE PERLAS.

Perlas de 11,3-11,5 mm. de diám. con cierres en oro amarillo de 18 kl.

Importe de salida: 200€



191 Lote 68

PENDIENTES DE PERLAS Y DIAMANTES.

En oro amarillo y blanco 18 kts. con diamantes talla rosa y perla de 4,5 mm.

Importe de salida: 500€



191 Lote 65

ANILLO DE ESMERALDAS Y BRILLANTES.

En oro blanco 18 kts. primera ley 2,7 gr. con 3 diamantes talla brillante 0,15 ct. y 4 esmeraldas talla carre.

Importe de salida: 200€



191 Lote 69

PENDIENTES CON TOPACIOS AZUL Y AMATISTAS EN PLATA.

En plata rodiada en negro con topacios azules amatistas y zafiros hidrotermales.

Importe de salida: 240€



191 Lote 66

ANILLO EN FORMA DE ESTRELLA

En plata rodiada en negro con zafiros azules cab. 3,56 ct. y zafiros rosa 1,49 ct.

Importe de salida: 210€



191 Lote 70

PENDIENTES CON DIAMANTES.

En oro blanco y amarillo mate 18 kts. primera ley 8,70 gr. con diamantes talla brillante 0,35 ct.

Importe de salida: 675€



191 Lote 71

PENDIENTES ROSETÓN DE BRILLANTES.

En oro blanco 18 kts. primera ley con diamantes talla brillante 0,25 ct.

Importe de salida: 240€



191 Lote 75

COLLAR.

En plata bañada en oro y pirritas.

Importe de salida: 320€



191 Lote 72

PENDIENTES EN ORO AMARILLO PERLAS AUSTRALIANAS.

En oro amarillo 18 kts. primera ley con perlas 13 mm. esféricas color crema rosado.

Importe de salida: 245€



191 Lote 76

COLGANTE ROSETÓN DE DIAMANTES

Oro amarillo de 18 kl. con rosetón de diamantes de talla brillante de un peso total aprox. de 0,60 ct. 2,3 gr.

Importe de salida: 900€



191 Lote 73

ALIANZA DE DIAMANTES.

En oro amarillo 18 kts. de primera ley 3,2 gr. con diamantes talla brillante 0,70 ct. aprox.

Importe de salida: 500€



191 Lote 77

ANILLO LANZADERA DE ORO Y BRILLANTES.

Oro blanco 18 kts. primera ley 6,30 gr. con 21 diamantes talla brillante peso aprox. 0,40 ct.

Importe de salida: 550€



191 Lote 74

SORTIJA NOUCENTISTA.

En oro amarillo con puntas de diamantes y símil de rubí. Peso 2,8.

Importe de salida: 250€



191 Lote 78

SORTIJA EN ORO BLANCO Y DIAMANTES.

En oro blanco 18 kts. primera ley 3,5 gr. con 7 diamantes talla brillante en forma roseton peso 0,08 ct.

Importe de salida: 270€



191 Lote 79

PENDIENTES EN ORO BLANCO Y DIAMANTES.

En oro blanco 18 kts. primera ley con 14 diamantes talla brillante en forma de estrella 0,25 ct.



Importe de salida: 270€

191 Lote 83

PENDIENTES EN ORO BLANCO DIAMANTES.

En oro blanco 18 kts. primera ley con diamantes talla brillante 0,16 ct. y detalle de 14 rubís redondos.



Importe de salida: 290€

191 Lote 80

COLGANTE CHATÓN DE BRILLAN

En oro amarillo 18 kts. de primera ley con diamante talla brillante 0,15 ct.



Importe de salida: 275€

191 Lote 84

MEDIA ALIANZA DE RUBÍS Y DIAMANTES.

En oro amarillo 18 kts. primera ley 3,20 gr. con 6 rubís carrees y 3 diamantes talla brillante.



Importe de salida: 300€

191 Lote 81

SORTIJA CON OLIVINA Y DIAMANTES.

Oro blanco de 14 kts. con peridoto olivina central de talla oval de 1,45 ct. y cuatro diamantes brown de talla brillante de un peso total aprox. de 0,22 ct. Aro de 17,5 mm. 4,5 gr.



Importe de salida: 275€

191 Lote 85

SORTIJA CON DIAMANTES, AÑOS

Platino con diamantes de talla brillante antigua y 8/8 de un peso total aprox. de 1,78 ct aprox. Aro de 17,5 mm. 8,1 gr.



Importe de salida: 300€

191 Lote 82

PULSERA EN PLATA CON AMATIS NATURALES.

En plata con cuarzos, amatista y 8 perillas de granate.



Importe de salida: 280€

191 Lote 86

PENDIENTES CON TOPACIOS AZI EN PLATA.

En plata rodiada en negro con topacios azul hidrotermales 47,68 ct.



Importe de salida: 300€

191 Lote 87

TRES PORTAMINAS EN ORO, PP. S. XX.

Tres portaminas en oro.
20,5 gr.

Importe de salida: 700€



191 Lote 91

BROCHE DE BRILLANTES.

En oro blanco 7,7 gr. 18kts primera ley con diamantes talla rosa y 3 diamantes talla brillante.

Importe de salida: 550€



191 Lote 88

ANILLO ORO ROSA Y BRILLANTE NEGROS.

En oro rosa 18 kts. primera ley 3,1 gr. con calado lateral y 9 diamantes negros 0,55 ct. aprox.

Importe de salida: 300€



191 Lote 92

BROCHE ALFONSINO, FIN. SIGLO XIX.

Oro amarillo de 18 kl. con perlitas de aljófar. 4,1 gr.

Importe de salida: 250€



191 Lote 89

MEDIA ALIANZA DE ZAFIROS Y BRILLANTES.

En oro amarillo y blanco 18 kts. primera ley 3 gr. con 3 diamantes talla brillante 0,18 ct. y 4 zafiros azules de 2,5 mm. redondos.

Importe de salida: 300€



191 Lote 93

SORTIJA, SIGLO XIX.

En oro blanco y amarillo con esmeraldas y pequeños diamantes. Peso 5,6 gr.

Importe de salida: 150€



191 Lote 90

COLLAR DE DIECIOCHO IOLITAS.

Collar de dieciocho hilos de iolitas facetadas azules con corales rosas combinados barrocos de 5 mm. con cierre de piezas de ónix.

Importe de salida: 300€



191 Lote 94

PENDIENTES.

En oro blanco 18 kts. primera ley 4,20 gr. con 12 diamantes talla brillante.

Importe de salida: 325€



191 Lote 95

SORTIJA ROSETÓN.

En oro blanco 18 kts. de primera ley de 3,7 gr. y 7 diamantes talla brillante de 0,25 ct. aprox.

Importe de salida: 350€



191 Lote 99

COLGANTE EN FORMA DE CORAZÓN CON DIAMANTES.

En oro blanco y amarillo combinado 18 kts. 4,80 gr. con diamante talla brillante 0,15 ct. aprox.

Importe de salida: 350€



191 Lote 96

PENDIENTES TU Y YO PERLA Y DIAMANTE.

En oro amarillo 18 kts. con diamantes talla brillante 0,40 ct. y pareja de perlas cultivadas japonesas 9,5 mm.

Importe de salida: 350€



191 Lote 100

ANILLO DE ORO Y TURMALINAS.

En oro amarillo 18 kts. primera ley con 6 turmalinas rosas cab. 4 mm. redondo.

Importe de salida: 350€



191 Lote 97

SORTIJA EN ORO BLANCO DIAMANTES NEGROS Y BLANCO.

En oro blanco 18 kts. primera ley 2,3 gr. con diamantes negros y blancos talla brillante.

Importe de salida: 350€



191 Lote 101

ANILLO DE ORO Y AMATISTAS.

En oro amarillo 18 kts. de primera ley 4,7 gr. con 6 amatistas cab. 4 mm. redondo.

Importe de salida: 350€



191 Lote 98

PENDIENTES DE PLATA RUBIADA CON TOPACIOS, ZAFIROS Y AMATISTAS.

En plata rodiada en negro con topacios azules amatistas con un peso de 28,30 ct.

Importe de salida: 350€



191 Lote 102

ALIANZA EN ORO BLANCO Y ESMERALDAS.

En oro blanco 18 kts. 7,4 gr. con esmeraldas redondas de 2,50 mm.

Importe de salida: 375€



191 Lote 103

COLGANTE PERLA.

En oro amarillo 18 kts. primera ley con diamantes talla brillante y diamante trapecio con perla mares del sur 10 mm.

Importe de salida: 375€



191 Lote 107

ANILLO DE ESMERALDAS Y BAGUETTES.

En oro amarillo 18 kts. de primera ley con esmeralda 6,5 x 6,5 carre y 2 diamantes talla trapecio.

Importe de salida: 375€



191 Lote 104

SORTIJA CON AMATISTA Y DIAMANTES.

Oro blanco con amatista central de talla oval de 1,09 ct. y dos brillantes de talla brillante de un peso total de 0,10 ct. Aro de 17 mm. 4,4 gr.

Importe de salida: 375€



191 Lote 108

BROCHE COLGANTE EN ORO.

Broche modernista convertido en colgante en oro y diamantes. Peso 5 gr.

Importe de salida: 225€



191 Lote 105

CRUZ DE DIAMANTES.

En oro blanco 18 kts. primera ley 3,30 gr. con diamantes talla brillante 0,60 ct.

Importe de salida: 375€



191 Lote 109

PENDIENTES ORO BLANCO

En oro blanco 18 kts. primera ley con diamantes talla brillante 0,30 kts. y pareja de perlas australianas perilla 13 x 11 mm.

Importe de salida: 390€



191 Lote 106

ALIANZA ENTERA DE ESMERALD ZAFIROS Y RUBÍES.

En oro amarillo 18kts. primera ley 4,30 gr con zafiros rubís y esmeraldas, medida nr. 17.

Importe de salida: 375€



191 Lote 110

LOTE DE AGUJAS.

Once agujas de corbata antiguas en oro, de diferentes épocas y materiales.

Importe de salida: 400€



191 Lote 111
**PENDIENTES EN ORO BLANCO Y
DIAMANTES.**

Peso aprox. 8,3 gr.

Importe de salida: 550€



191 Lote 115
**PENDIENTES EN ORO BLANCO Y
BRILLANTES.**

En oro blanco 18 kts. 4,10
gr. con 8 diamantes talla
brillante 0,25 ct.

Importe de salida: 400€



191 Lote 112
PENDIENTES DE PERLAS.

En oro amarillo 18 kts.
primera ley 6,2 gr. 2
diamantes talla brillante 0,40
ct. aprox y pareja de perlas
cultivadas japonesas de 8.5
mm.

Importe de salida: 600€



191 Lote 116
ANILLO 2 CRUCES DE BRILLANTE

En oro amarillo 18kts. primera
ley 5,50 gr. con 13 diamantes
talla brillante peso apro.
0,90 ct.

Importe de salida: 650€



191 Lote 113
LOTE DE AGUJAS DE CORBATA.

Once agujas antiguas de
corbata en oro, diferentes
materiales y épocas. Peso de
18 gr.

Importe de salida: 400€



191 Lote 117
COLLAR DE LAPISLÁZULI.

Con cuentas esféricas de
lapislázuli afgano de 12 mm.
con cierre de oro amarillo de
18 kts.

Importe de salida: 400€



191 Lote 114
**PENDIENTES DE BRILLANTES Y
BAGUETTE.**

En oro blanco 18 kts. primera
ley con diamantes talla
brillante y baguette 0,18 ct.
total.

Importe de salida: 400€



191 Lote 118
**SORTIJA DE BRILLANTES Y
ESMERALDA.**

En oro amarillo 18 kts. 4,70
gr. con 24 diamantes talla
brillante 0,30 ct. y centro de
esmeralda oval 6 x 4 mm.

Importe de salida: 400€



191 Lote 119

COLGANTE.

En oro blanco 18 kts. primera ley 8 gr. con diamantes talla brillante 2,6 ct. aprox.

Importe de salida: 975€



191 Lote 123

ANILLO PRINCESA Y BAGUTTES.

En oro amarillo 18 kts. 0,34 ct. diamantes talla princesa con engastado invisible y 0,20 ct. diamantes talla baguett engastados en carril.

Importe de salida: 625€



191 Lote 120

PENDIENTES EN ORO BLANCO Y DIAMANTES.

En oro blanco 18 kts. primera ley 1,7 gr. pareja diamantes talla brillante 0,30 ct.

Importe de salida: 410€



191 Lote 124

PENDIENTES DE ORO BLANCO, ZAFIROS Y BRILLANTES.

En oro blanco 18 kts. con diamantes talla brillante 0,95 ct. pareja de zafiros 5 x 5 mm. talla cojín y 4 x 4 mm. talla cojín.

Importe de salida: 450€



191 Lote 121

ANILLO DE RUBÍES Y BRILLANTE

En oro amarillo 18 kts. de primera ley con diamantes talla brillante y rubis talla carre engastados en línea.

Importe de salida: 425€



191 Lote 125

COLLAR DE ORO BLANCO Y DOS BOLAS DE CORAL.

Collar de oro blanco de 18 kts. con 2 bolas de coral rosa piel de Angel de 7 mm. redondas con bola de paveé de diamantes talla brillante de 5 mm. redonda.

Importe de salida: 450€



191 Lote 122

SORTIJA ORO BLANCO TURMALINA DIAMANTES.

En oro blanco 18 kts. primera ley con diamantes talla brillante 0,35 ct. y turmalina rosa octogonal de 6 x 5 mm.

Importe de salida: 440€



191 Lote 126

PENDIENTES EN ORO BLANCO Y BRILLANTES.

En oro blanco 18 kts. con 16 diamantes talla brillante 1,12 ct. aprox.

Importe de salida: 450€



191 Lote 127

ANILLO BAGUETTES Y ESMERAL

En oro amarillo 18 kts.
primera ley 3,5 gr. 0,65 ct.
diamante baguette y esmeralda
oval bonita calidad de 7 x 5
mm.



Importe de salida: 450€

191 Lote 131

PENDIENTES DE DIAMANTES.

En oro blanco 18 kts. primera
ley 16,70 gr. diamantes talla
princesa engastados invisible
4.00 ct. aprox.



Importe de salida: 3500€

191 Lote 128

**COLLAR EN ORO BLANCO CON D
ESFERAS DE TURQUESA.**

Collar de oro blanco de 18
kts. con dos esferas de
turquesa de 9 mm. con bola de
oro blanco con paveé de
diamantes talla brillante de 5
mm. redonda.



Importe de salida: 450€

191 Lote 132

PENDIENTES.

En oro amarillo 18 kts.
primera ley con diamantes
talla brillante 0,65 ct.
aprox.



Importe de salida: 500€

191 Lote 129

COLGANTE DIAMANTES.

En oro blanco 18 kts. primera
ley 4 gr. 26 diamantes con un
peso de 0,25 ct.



Importe de salida: 450€

191 Lote 133

CADENA Y COLGANTE.

En oro blanco 18 kts. de
primera ley combinado mate y
brillo 6,1 gr. con diamante
central 0,07 ct.



Importe de salida: 500€

191 Lote 130

**COLLAR EN ZAFIROS Y
BRILLANTES.**

En oro blanco 18 kts. primera
ley 5,60 gr. 0,30 ct.
diamantes talla brillante y 9
zafiros azules 3 x 3 mm.
carre.



Importe de salida: 500€

191 Lote 134

**PENDIENTES DE BRILLANTES TA
ANTIGUA.**

En oro amarillo 18 kts.
primera ley en diamantes talla
rosa 0,80 ct.



Importe de salida: 500€

191 Lote 135

CADENA Y COLGANTE DE RUBÍES Y DIAMANTES.

En oro amarillo 18 kts. 3 gr. con diamantes talla brillante 0,35 ct. y rubí central talla pera 6 x 5 mm.

Importe de salida: 500€



191 Lote 139

PENDIENTES EN ORO BLANCO DIAMANTES Y PERLAS.

En oro blanco 18 kts. primera ley con 8 princesas engastado visible 0,16 ct. y pareja perillas de perlas fresh water.

Importe de salida: 240€



191 Lote 136

PENDIENTES EN ORO BLANCO Y PAVÉ.

En oro blanco 18 kts. primera ley 16,1 gr. con excepcional pavé de diamantes 6,40 ct. tamaño de 23 x 19 mm. total de cada pieza.

Importe de salida: 6500€



191 Lote 140

COLLAR DE CINCO HILOS EN PERIDOTO.

Collar de cinco hilos en peridoto facetado de 4,5 mm. combinado con esmeraldas facetadas de 3 mm. y piezas de oro amarillo de 18 kts.

Importe de salida: 250€



191 Lote 137

COLLAR DISCOS DE TURQUESA.

Turquesas con forma de discos de 11 a 25 mm. y tres entresijos de oro de 18 kts. y cierre en oro amarillo de 18 kts. tipo étnico.

Importe de salida: 600€



191 Lote 141

COLLAR DE AGUAMARINAS.

Con cierre en oro blanco de 18 kts. y perla australiana en el centro de 13 mm.

Importe de salida: 550€



191 Lote 138

DAMA ESTILO MODERNISTA.

Colgante en oro con diamantes, esmeraldas y rubíes. Peso 14,30 gr.

Importe de salida: 500€



191 Lote 142

ANILLO.

BULGARI

En oro blanco 18 kts. primera ley 7 gr. firmado BVLGARI.

Importe de salida: 550€



191 Lote 143

BROCHE DE BRILLANTES Y ESMERALDAS.

En oro blanco 18 kts. 6 gr. con diamantes talla brillante 0,70 ct. con una esmeralda 6 x 6 mm. carre y dos baguettes 6 x 3 mm.



Importe de salida: 550€

191 Lote 147

ANILLO DE BRILLANTES Y RUBÍS

En oro blanco 18kts. primera ley 5,40 gr. y 64 diamantes talla brillante con pareja de rubís ovales de 5 x 3 mm. aprox.



Importe de salida: 550€

191 Lote 144

ANILLO TÚ Y YO DE ESMERALDA BRILLANTES.

En oro blanco 18 kts. primera ley 5.1 gr. con dos diamantes talla brillante 0,40 ct. y dos esmeraldas redondas 4 mm.



Importe de salida: 550€

191 Lote 148

COLLAR EN PERLAS.

En oro amarillo 18 kts. con perlas barrocas de agua dulce naturales de 12 - 14 mm.



Importe de salida: 250€

191 Lote 145

LOTE DE AGUJAS.

Once agujas de corbata antiguas en oro, con diferentes materiales.



Importe de salida: 400€

191 Lote 149

ANILLO DE ORO BLANCO, TOPAC Y BRILLANTES.

En oro blanco y brazo oro amarillo 18 kts. primera ley con 24 diamantes talla brillante peso aproximado 0,36 ct. centro topacio azul facetado redondo 10 mm.



Importe de salida: 550€

191 Lote 146

GEMELOS EN ORO Y BRILLANTE

En oro amarillo 18 kts. con diamantes talla rosa y talla antigua época modernista.



Importe de salida: 300€

191 Lote 150

COLLAR DE SEIS HILOS EN LABRADORITA NATURAL.

Collar de seis hilos de labradorita natural con reflejos azules y diez perlas de Tahití semibarrocas de 10,5 mm. con cierre de oro blanco de 18 kts.



Importe de salida: 550€

191 Lote 151

ANILLO ROSETÓN.

En oro blanco 18 kts. primera ley 4 gr. con 8 diamantes talla brillante 0,40 ct. y uno central de 0,25 ct. calidad H VS.



Importe de salida: 550€

191 Lote 155

ANILLO CON RUBÍ Y DIAMANTES.

En oro amarillo 18 kts. primera ley con 0,40 ct. de diamantes talla brillante y rubí oval 5 x 3 mm.



Importe de salida: 550€

191 Lote 152

SORTIJA CON DIAMANTE.

En oro blanco con 5 diamantes talla brillante de 0,60 kts. aprox. y un peso de 7,20 gr.



Importe de salida: 550€

191 Lote 156

PENDIENTES ORO AMARILLO ON DIAMANTES.

En oro amarillo 18 kts. primera ley con diamantes talla brillante 0,50 ct.



Importe de salida: 575€

191 Lote 153

COLLAR CON TOPACIO EN ORO ROSA.

En oro rosa 18 kts. primera ley 9,80 gr. cuarzo talla corazón.



Importe de salida: 550€

191 Lote 157

ANILLO DE ZAFIRO Y BRILLANTE

En oro blanco 4,20 gr. 18kts primera ley con 40 diamantes talla brillante y zafiro azul redondo 5 mm.



Importe de salida: 575€

191 Lote 154

ANILLO DE BRILLANTES.

En oro blanco de 18 kts. de primera ley 6,6 gr. con pavé de diamantes talla brillante blancos.



Importe de salida: 550€

191 Lote 158

COLGANTE ESTRELLA, SOL Y LU

En oro blanco 18 kts. primera ley 7,30 g. diamantes talla brillante 0,35 ct. aprox.



Importe de salida: 575€

191 Lote 159

PENDIENTES EN ORO BLANCO Y DIAMANTES.

Pendientes en oro blanco con diamantes talla brillante y baguette 1 kt. aprox. Peso 4,8gr.



Importe de salida: 600€

191 Lote 163

PULSERA CON ZAFIROS, CIANITA TURMALINA Y PLATA.

En plata con tutifruti de zafiros rosas y azules peso total 17,8 ct. aprox.



Importe de salida: 600€

191 Lote 160

LOTE DE AGUJAS.

Once agujas antiguas de corbata en oro, diferentes materiales y épocas. Peso 16 gr.



Importe de salida: 400€

191 Lote 164

ANILLO DE ZAFIRO Y BRILLANTE

En oro amarillo 7,3gr. 18kts primera ley con 40 diamantes talla brillante y zafiro azul oval 1ct. aprox.



Importe de salida: 600€

191 Lote 161

GEMELOS EN ORO CON ZAFIROS

Gemelos en oro y zafiros. Peso 19 gr.



Importe de salida: 600€

191 Lote 165

BROCHE.

Broche en plata y vistas en oro.



Importe de salida: 500€

191 Lote 162

BROCHE ART NOUVEAU, CIRCA 1920.

En oro amarillo y blanco 18 kts. 8 gr. con diamante talla rosa de 4 x 6 mm.



Importe de salida: 600€

191 Lote 166

SORTIJA ART DECÓ.

En oro amarillo frontal oro blanco 18 kts. con diamantes talla rosa centro diamante talla antigua de 4,50 mm. redondo.



Importe de salida: 450€

191 Lote 167

PENDIENTES CATALANES ISABELINOS, SIGLO XIX.

En oro amarillo 18 kts. con diamantes talla rosa.

Importe de salida: 625€



191 Lote 171

PENDIENTES DE BRILLANTES.

En oro amarillo y blanco combinado 7,5 gr. con 20 diamantes talla brillante.

Importe de salida: 650€



191 Lote 168

ANILLO DE CORINDON Y DIAMANTES.

En oro amarillo 18 kts. 9,8 gr. con rubí sintético y 2 diamantes talla antigua de 3,5 mm. redondos.

Importe de salida: 625€



191 Lote 172

BROCHE DE BRILLANTES.

En oro blanco y amarillo 8,60 gr. con diamantes talla rosa y uno central de 0,15 ct. talla brillante.

Importe de salida: 650€



191 Lote 169

PENDIENTES CATALANES, FIN. SIGLO XVIII.

En oro amarillo de tres cuerpos y esmeraldas. Peso 22 gr.

Importe de salida: 400€



191 Lote 173

PENDIENTES DE PERLA PRINCESA

En oro blanco 18 kts. primera ley, pareja de diamantes talla princesa 0,30 ct. aprox. y perlas cultivadas de 9 mm.

Importe de salida: 650€



191 Lote 170

SORTIJA EN ORO AMARILLO Y AGUAMARINA.

Sortija en oro amarillo y diamantes talla brillante. Peso 11,2 gr.

Importe de salida: 650€



191 Lote 174

PENDIENTES EN ORO Y PERLAS.

Pendientes en oro amarillo, pequeño diamante y perlas. Peso 3,8 gr.

Importe de salida: 200€



191 Lote 175

PENDIENTES DE BRILLANTES MULTICOLOR.

En oro blanco 18 kts. primera ley 8,20 gr. con diamantes talla brillante y corindones carres de colores.



Importe de salida: 650€

191 Lote 179

PENDIENTES.

En oro amarillo 18 kts. de primera ley 18 diamantes talla brillante y pareja de zafiros azules de 5 x 3 mm. aprox.



Importe de salida: 675€

191 Lote 176

SORTIJA ALFONSINA, FIN. SIGLO XIX - PPS. SIGLO XX.

En oro amarillo 18 kts. Con diamantes talla brillante y esmalte con un diám. total de 20 mm.



Importe de salida: 650€

191 Lote 180

SORTIJA EN ORO BLANCO Y DIAMANTES 0.05 Y TOPACIO AZUL

En oro blanco 18 kts. 6,3 gr. con diamantes talla brillante 0,24 ct. y topacio azul facetado de 8 mm. redondo.



Importe de salida: 675€

191 Lote 177

ANILLO EN FORMA DE LEÓN CON CORONA EN ORO AMARILLO CON BRIL

En oro amarillo 18 kts. 12,7 gr. con esmaltes diamante talla brillante 0,05 ct. y navette de zafiro azul.



Importe de salida: 650€

191 Lote 181

SORTIJA ORO BLANCO RUBIS Y DIAMANTES.

En oro blanco 18 kts. primera ley con diamantes talla brillante 0,22 ct. y rubís carré engastado invisible 1,1 ct.



Importe de salida: 690€

191 Lote 178

COLGANTE EN ORO BLANCO CON BRILLANTE.

En oro blanco 18 kts. primera ley con diamantes talla brillante 0,10 ct.



Importe de salida: 240€

191 Lote 182

PENDIENTES LARGOS ESTILO AI DÉCO.

Oro blanco con diamantes de talla brillante de un peso total aprox. de 3,86 ct., ónix piramidal y cinco elementos colgantes con ónix y coral rojizo.



Cierres a presión. 23,2 gr.

Importe de salida: 3000€

191 Lote 183

PEQUEÑO BROCHE NOUCENTIST

En oro blanco y brillantes.

Peso total 5 gr.

Importe de salida: 700€



191 Lote 187

CADENA Y COLGANTE EN ORO BLANCO Y DIAMANTE.

En oro blanco 18 kts. primera ley con diamante talla brillante 0,45 ct. total de la piedra.

Importe de salida: 740€



191 Lote 184

SORTIJA ROSETÓN.

En oro blanco 18 kts. con 20 diamantes talla brillante y uno central diamante talla brillante 0,60 ct. calidad H VS.

Importe de salida: 900€



191 Lote 188

ANILLO DOBLE EN ORO BLANCO DIAMANTES.

En oro blanco 18 kts. 15,1 gr. con pavé de diamantes talla brillante.

Importe de salida: 750€



191 Lote 185

COLLAR EN ORO BLANCO Y DIAMANTES.

En oro blanco combinado mate y brillo 18 kts. primera ley 52,5 gr. 0,45 ct. de diamantes.

Importe de salida: 1500€



191 Lote 189

BROCHE PÁJARO.

En oro amarillo 18 kts. primera ley 5,50 gr. con pavé de diamantes talla brillante y esmaltes.

Importe de salida: 750€



191 Lote 186

ANILLO CON PERLA Y BRILLANTI

En oro blanco 18 kts. de primera ley de 7,9 gr. con perla australiana de 10,5 mm. con pavé de diamantes talla brillante 0,70 ct. aprox.

Importe de salida: 725€



191 Lote 190

PENDIENTES ORO BLANCO Y DIAMANTES CON TOPACIOS AZULI

En oro blanco 18 kts. primera ley 3,4 gr. con diamantes talla brillante y topacios azules 8 mm. facetados azules con orla de diamantes.

Importe de salida: 790€



191 Lote 191

ANILLO ORO BLANCO Y DIAMANTES

En oro blanco 18 kts. primera ley con 5 diamantes talla brillante peso aproximado 0,77 ct.



Importe de salida: 790€

191 Lote 192

SORTIJA ROSETÓN CON ZAFIRO DIAMANTES.

Oro blanco de 18 kts. con zafiro azul central de talla octogonal de 1,30 ct. aprox., orlado de diamantes de talla brillante de un peso total aprox. de 0,64 ct.



Aro de 17,5 mm.

6,6 gr.

Importe de salida: 800€

191 Lote 193

PENDIENTES EN ORO Y DIAMANTES

En oro amarillo y blanco 18 kts. 6,2 gr. diamantes talla antigua con pareja 0,50 ct. y pareja 0,20 ct. montura vistas oro blanco.



Importe de salida: 800€

191 Lote 194

ANILLO DE ZAFIRO Y BRILLANTE

En oro amarillo 18 kts. de primera ley con pavee de diamantes talla brillante 1,60 ct. aprox y zafiro oval de 6 x 4 mm.



Importe de salida: 800€

191 Lote 195

PENDIENTES TÚ Y YO DE PERLAS Y DIAMANTES.

Oro blanco de 18 kts. con perla de 11-12 mm. de diám. calidad gema y diamante de talla princesa E-SI de un peso total aprox. de 0,24 ct.



Cierres omega.

9,4 gr.

Importe de salida: 800€

191 Lote 196

ANILLO EN ORO Y ÓPALO.

En oro amarillo 18 kts. primera ley 15,4 gr. con diamantes talla brillante color brown y opalita.



Importe de salida: 800€

191 Lote 197

MEDIA ALIANZA.

En oro blanco 8,40gr. 18kts. primera ley, 7 diamantes talla brillante peso 0,70 ct.



Importe de salida: 900€

191 Lote 198

MANOLO HUGUÉ (1872-1945). ANILLO, 1903-1907.

Oro y esmalte.

Bibliografía de referencia: Montserrat Blanch, "Manolo", Barcelona, Polígrafa, 1972, pág. 245, nº cat. 569; "Manolo Hugué", Barcelona, Fundació Caixa de Catalunya-Ajuntament de Barcelona, 1990, pág. 151, nº cat. 108.



Con pérdidas en el esmalte.

2,2 x 2,2 cm.

14,9 gr.

Importe de salida: 200€

191 Lote 199

**MANOLO HUGUÉ (1872-1945).
BROCHE, 1930-1941.**

Oro.

Bibliografía de referencia:
Montserrat Blanch, "Manolo",
Barcelona, Polígrafa, 1972,
pág. 151, nº cat. 292;"Manolo
Hugué", Barcelona, Fundació
Caixa de Catalunya-Ajuntament
de Barcelona, 1990, pág. 153,
nº cat. 111, y pág. 212.

3 x 6,5 cm.

42,7 gr.



Importe de salida: 250€

191 Lote 202

**MANOLO HUGUÉ (1872-1945).
COLGANTE, CIRCA 1917-1919.**

En oro.

Bibliografía de referencia:
"Manolo Hugué", Barcelona,
Fundació Caixa de
Catalunya-Ajuntament de
Barcelona, 1990, pág. 211.

4 x 3,5 cm.

18,2 gr.



Importe de salida: 400€

191 Lote 203

**MANOLO HUGUÉ (1872-1945).
BROCHE, 1930-1941.**

Oro.

Bibliografía de referencia:
"Manolo Hugué", Barcelona,
Fundació Caixa de
Catalunya-Ajuntament de
Barcelona, 1990, pág. 212.

3,8 x 4,8 cm.

44,5 gr.



Importe de salida: 1200€

191 Lote 200

**MANOLO HUGUÉ (1872-1945).
BROCHE "VENUS DEL ESPEJO" (
"MUJ**

Oro.

Bibliografía de referencia:
José Pla, "Vida de Manolo",
Barcelona, Destino, 1947, pág.
232-233; Montserrat Blanch,
"Manolo", Barcelona,
Polígrafa, 1972, pág. 151, nº
cat. 290;"Manolo Hugué",
Barcelona, Fundació Caixa de
Catalunya-Ajuntament de
Barcelona, 1990, pág. 154, nº
cat. 113, y pág. 212.

4,8 x 5,5 cm.

33,5 gr.



Importe de salida: 1000€

191 Lote 204

**MANOLO HUGUÉ (1872-1945).
BROCHE "LA NOCHE", CIRCA
1934-194**

Oro y piedra de luna.

Firmado.

Bibliografía de referencia:
José Pla, "Vida de Manolo",
Barcelona, Destino, 1947, pág.
232-233; Montserrat Blanch,
"Manolo", Barcelona,
Polígrafa, 1972, pág. 152, nº

cat. 293; Núria de

Dalmases-Daniel

Giralt-Miracle, "Plateros y
joyeros de Cataluña",

Barcelona, Destino, 1985, pág.

194; "Manolo Hugué",

Barcelona, Fundació Caixa de

Catalunya-Ajuntament de



Importe de salida: 700€

191 Lote 201

**MANOLO HUGUÉ (1872-1945).
SORTIJA O ARGOLLA PARA
PAÑUELO, C**

Plata.

Bibliografía de referencia:
"Manolo Hugué", Barcelona,
Fundació Caixa de
Catalunya-Ajuntament de
Barcelona, 1990, pág. 213.

1,8 x 1,8 cm. Ø



Barcelona, 1990, pág. 153, nº
cat. 112, y pág. 213.
3,8 x 4,8 cm.
37,5 gr.

Importe de salida: 1000€

191 Lote 205
**MANOLO HUGUÉ (1872-1945).
BROCHE "JOVEN TOCANDO EL
ARPA", C**

Oro.
Bibliografía de referencia:
José Pla, "Vida de Manolo",
Barcelona, Destino, 1947, pág.
232-233; Montserrat Blanch,
"Manolo", Barcelona,
Polígrafa, 1972, pág. 152, nº
cat. 294; "Manolo Hugué",
Barcelona, Fundació Caixa de
Catalunya-Ajuntament de
Barcelona, 1990, pág. 154, nº
cat. 113, y pág. 213.
5 x 7 cm.
45,9 gr.



Importe de salida: 1100€

191 Lote 206
**SORTIJA CON ESMERALDA Y
BRILLANTES.**

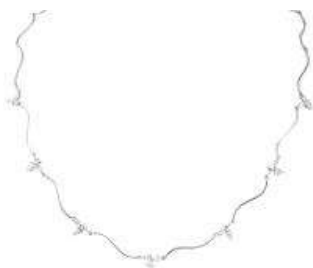
En oro blanco 18 kts. primera
ley 7 gr. esmeralda octogonal
10 x 10 aprox. 4 ct. de peso y
12 diamantes talla brillante.



Importe de salida: 1000€

191 Lote 207

COLLAR.
En oro blanco 18 kts. primera
ley 8,7 gr. con bonita
combinación de diamantes
diferentes tallas talla
brillante, talla navette y
talla pera peso total aprox.
1,60 ct.



Importe de salida: 1100€

191 Lote 208

PENDIENTES ARO.

En oro blanco 11,30 gr. 18kts.
primera ley con diamantes
talla brillantes y granates
tsavorita.



Importe de salida: 1100€

191 Lote 209

PENDIENTES.

En oro amarillo 18 kts.
primera ley 13,2 gr. 0,70 ct.
diamantes talla brillante,
pareja de esmeraldas de 5,3
mm. aprox.



Importe de salida: 1100€

191 Lote 210

BROCHE DE DIAMANTES.

En oro blanco 18 kts. 11 gr.
con diamantes talla rosa
diferentes tamaños y tallas
antiguas diferentes tamaños
1,15 ct. aprox.



Importe de salida: 1000€

191 Lote 211

PENDIENTES ARO.

En oro blanco 18 kts. primera
ley 12,60 gr. con pavé de
diamantes talla brillante 1,80
ct.



Importe de salida: 1200€

191 Lote 212

PENDIENTES EN ORO BLANCO.

En oro blanco 18 kts. primera ley con 1,30 ct. diamantes talla brillante.

Importe de salida: 1200€



191 Lote 216

PENDIENTES SOLITARIOS DE DIAMANTES.

Platino con diamantes de talla brillante J/VS2 de un peso total aprox. de 0,50 ct. Cierres a presión. Se adjunta certificado . 0,6 gr.

Importe de salida: 450€



191 Lote 213

SORTIJA CON DIAMANTES ESTIL BELLE ÉPOQUE.

Platino con diamantes de talla brillante de un peso total aprox. de 0,75 ct. y con un diamante central de 0,60 ct. Aro de 17 mm. 5,7 gr.

Importe de salida: 1200€



191 Lote 217

PENDIENTES DE ESMERALDAS.

En oro blanco 18 kts. de primera ley con esmeraldas ovals 9 x 7 mm. y 1 ct. diamantes talla brillante.

Importe de salida: 1200€



191 Lote 214

PENDIENTES EN ORO AMARILLO DIAMANTES.

En oro amarillo 18 kts. primera ley 16, 6 gr. con diamantes talla brillante brown y blancos 2,20 ct. aprox. Firmados DAMIANI.

Importe de salida: 1200€



191 Lote 218

COLLAR EN ORO BLANCO Y ROS.

En oro blanco y oro rosa combinado de 18kts 16,80gr. primera ley, 46 diamantes talla brillante con un peso total de 0,55ct

Importe de salida: 1275€



191 Lote 215

PENDIENTES DE PERLAS.

En oro blanco 18 kts. primera ley con diamantes talla brillante 1,20 ct. aprox y pareja perlas mares del sur 11 mm.

Importe de salida: 850€



191 Lote 219

ALIANZA DIAMANTES.

En oro blanco 18 kts. con 24 diamantes talla brillante 1,45 ct. Número 12 tatum. Peso 3,3 gr.

Importe de salida: 1300€



191 Lote 220

COLGANTE CON AGUAMARINA Y DIAMANTES.

Oro blanco de 18 kts. con aguamarina de talla oval de 7,52 ct. aprox. y tres diamantes de talla brillante de un peso total aprox. de 0,42 ct.

Cadena en oro blanco.
5,6 gr.



Importe de salida: 1300€

191 Lote 221

BROCHE LIBÉLULA.

En oro amarillo 18 kts. primera ley 19,50 gr. con diamantes, rubíes y esmalte a fuego estilo modernista.



Importe de salida: 1300€

191 Lote 222

BROCHE NOUCENTISTA.

En oro blanco y diamantes. Peso aprox. brillante 1 kl. Peso 16 gr.



Importe de salida: 1300€

191 Lote 223

COLGANTE EN ORO BLANCO Y P.

En oro blanco 18 kts. primera ley 8,8 gr. con pavé de diamantes talla brillante y cadena con diamantes.



Importe de salida: 1300€

191 Lote 224

COLLAR DE BRILLANTES Y ESMERALDAS.

En oro blanco 18 kts. primera ley 37 gr. con 6,70 ct. de diamantes talla brillante calidad G VS y 10 esmeraldas 4 mm. redondas y 10 esmeraldas 3 mm. redondas.



Importe de salida: 12000€

191 Lote 225

PENDIENTES DE ORO ROSA.

En oro rosa y oro blanco 18 kts. primera ley 14,50 gr. con 60 diamantes talla brillante.



Importe de salida: 1350€

191 Lote 226

COLLAR EN ORO BLANCO TRENZ

En oro blanco mate 18 kts. primera ley 35,4 gr. con 30 diamantes talla brillante.



Importe de salida: 1400€

191 Lote 227

SORTIJA DE ESMERALDA Y BRILLANTES.

Sortija en oro blanco con esmeralda central y diamantes talla brillante. Peso 6,4 kts.



Importe de salida: 1500€

191 Lote 228

PENDIENTES DE ZAFIROS Y PERLAS.

En oro amarillo 18 kts. 13,3 gr. total 0,60 ct. diamantes talla brillante y línea de zafiros azules tallados a medida con bonitas perillas de perla australiana con movimiento 14 x 12 mm.



Importe de salida: 700€

191 Lote 229

PENDIENTES DE PERLA CHOCOL

En oro rosa 18 kts. primera ley 16,60 gr. 2 ct. de brillantes aprox. con pareja de perlas mares del sur de 10 mm. chocolate.



Importe de salida: 1500€

191 Lote 230

PULSERA RIVIÈRE.

En oro blanco 18 kts. primera ley 20,7 gr. con 36 diamantes talla brillante con un peso de 14,95 ct. calidad G VS1.



Importe de salida: 18000€

191 Lote 231

PENDIENTES DE BRILLANTES.

En oro blanco 18 kts. primera ley 12,2 gr. con pavé de diamantes 2,5 ct.



Importe de salida: 2000€

191 Lote 232

ANILLO DE ORO AMARILLO Y DIAMANTES.

En oro amarillo 18 kts. primera ley 20 gr. con diamantes talla brillantes brown y diamantes talla brillante blancos peso 2,40 ct. firmados DAMIANI.



Importe de salida: 2000€

191 Lote 233

PENDIENTES CON DIAMANTES

En oro blanco 18 kts. de primera ley 19,5 gr. con diamantes talla brillante 1,60 ct. y diamantes talla princesa 1,25 ct. aprox calidad G VS.



Importe de salida: 2250€

191 Lote 234

PULSERA DE DIAMANTES PRINCI

En oro blanco de 18 kts. primera ley 30 gr. con diamantes princesa 1,10 ct. engastado invisible.



Importe de salida: 2500€

191 Lote 235

TRES MONEDAS EN ORO AMERIC Y UNA MEXICANA.

Tres monedas americanas y una mexicana en oro. Peso 100,2 gr.



Importe de salida: 2500€

191 Lote 236

PULSERA DE BRILLANTES.

En oro blanco 18 kts. primera ley 21,20 gr. con diamantes talla brillante 3 ct. aprox.

Importe de salida: 2600€



191 Lote 240

RELOJ JOYA DE SEÑORA.

OMEGA.

En oro blanco y diamantes. Peso 45,6 gr.

Importe de salida: 500€



191 Lote 237

PENDIENTES CORAZÓN.

En oro amarillo 18 kts. primera ley con 0,35 ct. diamantes talla brillante y pareja de zafiros azules de 5 x 4 talla lágrima.

Importe de salida: 500€



191 Lote 241

TRES MONEDAS EN ORO.

Napoleón III. Alfonso XII.

Elisabeth II.

48,1 gr.

Importe de salida: 1300€



191 Lote 238

PULSERA EN ORO BLANCO Y DIAMANTES.

En oro blanco 18 kts. primera ley 23,3 gr. con diamantes talla brillante 5 ct. aprox.

Importe de salida: 4400€



191 Lote 242

SALVADOR DALÍ I DOMÈNECH (1904-1989). COLGANTE "CRISTO".

En oro. Firmado y numerado A92/1000. Peso 56,20

Importe de salida: 1600€



191 Lote 239

MEDIA ALIANZA DE DIAMANTES PRINCESA.

En oro blanco 18 kts. primera ley 6,6 gr. 7 diamantes talla princesa peso total 2,70 ct. calidad G VS 1.

Importe de salida: 4500€



191 Lote 243

MONEDA DE CINCUENTA PESOS MEXICANOS EN ORO.

Cincuenta pesos mexicanos.

Moneda en oro 1821-1947. Peso 48,1 gr.

Importe de salida: 1200€



191 Lote 244

SORTIJA CON DIAMANTES Y ZAFIROS ESTILO BELLE ÉPOQUE

Platino con diamantes de talla brillante de un peso total aprox. 1,57 ct. y zafiros de talla baguette. Aro de 17 mm. 4,1 gr



Importe de salida: 1100€

191 Lote 248

SORTIJA SOLITARIO DE DIAMANTE

Sortija solitario en oro blanco con diamante central de 0,90 kts. aprox. y diamantes laterales.



Importe de salida: 2200€

191 Lote 245

RELOJ DE CABALLERO. ZENITH.

Reloj y armís en oro. Mecanismo automático. Peso 85 gr.



Importe de salida: 1200€

191 Lote 249

COLLAR CON DIAMANTES ESTILO BELLE ÉPOQUE.

Oro blanco con diamantes de talla brillante de un peso total aprox. de 4,07 ct. 14,2 gr.



Importe de salida: 2200€

191 Lote 246

RELOJ DE CABALLERO. UNIVERSAL GENÈVE.

En oro. Mecanismo manual. Segundero a las seis. Peso 49,3 gr.



Importe de salida: 200€

191 Lote 250

BROCHE ART DÉCO.

Oro amarillo con platino. Diamantes de talla rosa de aprox. 1 ct. diamante central de talla brillante antigua de 0,20 ct. aprox. 5,5 x 3 cm. 13 gr.



Importe de salida: 700€

191 Lote 247

PENDIENTES LARGOS DE DIAMANTE Y ZAFIROS, ESTILO BELLE ÉPOQUE

Oro blanco con diamantes de talla brillante y talla marquise de un peso total aprox. de 2,37 ct. y zafiros de talla baguette. Cierres a presión. 10,7 gr.



Importe de salida: 1700€

191 Lote 251

PULSERA RIVIÈRE DE DIAMANTE

Oro blanco con diamantes de talla brillante de un peso total aprox. de 4,2 ct. 18,5 cm. 22,7 gr.



Importe de salida: 1900€

191 Lote 252

BROCHE FLORAL, FIN. SIGLO XI)

Oro amarillo con vistas en plata con diamantes de talla brillante antigua y talla rosa de un peso total aprox. de 12,47 ct. y esmeraldas de talla redonda de un peso total aprox. de 0,36 ct.

9,5 x 7 cm.

Una falta.

60 gr.



Importe de salida: 5500€

191 Lote 253

RELOJ DE BOLSILLO AMERICANO

Reloj de bolsillo americano de dos tapas en oro.

42,9 gr.

Importe de salida: 200€



191 Lote 254

RELOJ DE BOLSILLO.

Reloj francés de tres tapas de bolsillo en oro. Peso 47,8 gr.

Importe de salida: 300€



191 Lote 255

RELOJ DE BOLSILLO.

IWC.

En oro amarillo de tres tapas. Segundero a las seis. Movimiento de cuerda manual. Documentación y caja. Peso 77 gr. International Watch Company.

Importe de salida: 650€



191 Lote 256

RELOJ FESTINA.

Reloj de caballero. Segundero a las seis. Movimiento manual.

Importe de salida: 100€



191 Lote 257

RELOJ DE VIAJE.

MOVADO.

Pequeño reloj de viaje en metal dorado y piel. Cuerda manual. Calendario a las tres.

Importe de salida: 350€



191 Lote 258

ZENITH. RELOJ-JOYA PARA SEÑORAS EN ORO Y DIAMANTES

Reloj joya de señora en oro amarillo y diamantes. Cuerda manual. Peso 44 gr.

Importe de salida: 1300€



191 Lote 259

ROLEX

Reloj cadete con caja en oro amarillo. Movimiento de cuerda manual.

Importe de salida: 1000€



191 Lote 260

ROLEX PRESIDENT DAY-DATE.

Reloj de pulsera de caballero en oro. Calendario y cristal zafiro. Movimiento automático.

Importe de salida: 9500€



191 Lote 264

BANDEJA CHINA, SIGLO XVIII.

En porcelana, sin marca. Con peana. 24 x 32,5 cm.

Importe de salida: 125€



191 Lote 261

INCENSARIO CHINO, MED. SIGLO XX.

En bronce dorado con esmalte cloisonné. Base de madera original.

22 x 19 x 14 cm. sin base.

Importe de salida: 350€



191 Lote 265

TETERA CHINA, ÉPOCA DE LA REPÚBLICA, PPS. SIGLO XX.

En cerámica flambé. 13 x 12 cm.

Importe de salida: 150€



191 Lote 262

PAREJA DE TAZONES CHINOS, SIGLO XX.

En porcelana policromada. Marcas Tongzhi en la base. 6 x 11,5 cm.

Importe de salida: 100€



191 Lote 266

CUENCO CHINO, DINASTÍA QING, SIGLO XIX.

En porcelana policromada y dorada "famille rose". Marcas Yongzheng en la base, pegatinas de "Antiquair E. van Dam Rotterdam" y de "Joan Barrow Collection". Adjunta peana de madera. 6,5 x 10,5 cm.

Importe de salida: 450€



191 Lote 263

PAREJA DE CANDELEROS JAPONESES, SIGLO XIX.

En porcelana Imari. Pequeño descantillado. 21,5 cm. alt.

Importe de salida: 120€



191 Lote 267

PAREJA DE PATOS CHINOS, SIGLO XX.

En cloisonné. 12 x 22 x 9 cm.

Importe de salida: 150€



191 Lote 268

JARRÓN CHINO, PRIMER CUARTO SIGLO XX.

En porcelana policromada.
Pequeño descantillado.
58 cm. alt.

Importe de salida: 150€



191 Lote 272

PLACA CHINA "SABIOS EN EL JARDÍN", SIGLO XX.

En porcelana policromada.
36,5 x 25,5 cm.

Importe de salida: 200€



191 Lote 269

PEQUEÑO JOYERO PROBABLEM FILIPINO, PRIMER TERCIO SIGLO XX

En marfil tallado.
7,5 x 12 x 9 cm.

Importe de salida: 150€



191 Lote 273

ALFOMBRA PAQUISTANÍ, PRIMER MITAD SIGLO XX.

En lana y seda. Anudada a mano.
Ligeras faltas en los flecos.

183 x 125 cm.

Importe de salida: 200€



191 Lote 270

PLACA CHINA "CACERÍA DE TIGRE", CIRCA 1920.

En porcelana policromada.
Firmada.
15,5 x 22,5 cm. con marco.

Importe de salida: 175€



191 Lote 274

ALFOMBRA PROBABLEMENTE DE QAZAX, AZERBAIYÁN, SIGLO XX.

En lana y seda. Anudada a mano.
Firmada.
191 x 132 cm.

Importe de salida: 200€



191 Lote 271

CAJA CHINA, DINASTÍA QING, SIGLO XIX.

En madera, con tapa de jade de Hetian.
8 x 12 x 6 cm.

Importe de salida: 1400€



191 Lote 275

INCENSARIO TIBETANO, DINASTÍA QING, SIGLO XIX.

En plata tallada y grabada con símbolos auspiciosos budistas como la flor de loto, la sombrilla, los dos peces dorados, la caracola y el jarrón precioso.
Pequeñas incrustaciones en turquesa.

21 x 15 cm.

568 gr. con contrapeso.

Importe de salida: 1500€



191 Lote 276

JARRÓN JAPONÉS DE SATSUMA, SIGLO XIX.

En porcelana dorada y policromada.
30 cm. alt.

Importe de salida: 200€



191 Lote 280

ESCUELA JAPONESA. PERÍODO MEIJI, SIGLO XIX. NETSUKE ERÓTICO.

En marfil de mamut tallado y entintado.
Adjunta certificado del Museo y Laboratorio de Geología y Paleontología del Seminario de Barcelona.
3 x 5,5 x 2 cm.



Importe de salida: 225€

191 Lote 277

DOS PLATOS JAPONESES, SIGLO XX.

En porcelana policromada y dorada.
Firmados.
59 cm. diám.

Importe de salida: 200€



191 Lote 281

PEQUEÑO INCENSARIO CHINO, SIGLO XIX-XX.

En porcelana "Blanc de Chine", rematado con perro de Fo.
10 x 10,5 cm.

Importe de salida: 250€



191 Lote 278

JARRÓN CHINO, SIGLO XX.

En terracota.
21 cm. alt.

Importe de salida: 225€



191 Lote 282

BOTE CHINO, PPS. SIGLO XX.

En porcelana con decoración policromada y marcas en la base.
29 x 12 cm.

Importe de salida: 250€



191 Lote 279

ESCUELA JAPONESA. PERÍODO MEIJI, PPS. SIGLO XX. NETSUKE ERÓ

En marfil de mamut tallado y entintado.
6 x 4 x 3 cm.

Importe de salida: 225€



191 Lote 283

ESCUELA JAPONESA. PERÍODO MEIJI, FIN. SIGLO XIX. OKIMONO "V"

En marfil tallado y entintado.

Con documento de la Federación Española de Anticuarios.
18 x 13,5 x 11 cm.

Importe de salida: 800€



191 Lote 284

CRUZ CHINA DE MACAO, SIGLO XIX.

En ébano con incrustaciones de madreperla.
53 x 24 x 2 cm.

Importe de salida: 250€



191 Lote 288

BOTE CHINO, SIGLO XIX.

En porcelana policromada.
15 x 12 cm.

Importe de salida: 300€



191 Lote 285

CAJA CHINA, MED. SIGLO XX.

En laca roja tallada.
11 x 25 cm.

Importe de salida: 250€



191 Lote 289

JARRÓN CHINO, SIGLO XX.

En porcelana craquelada.
34 cm. alt.

Importe de salida: 300€



191 Lote 286

POLVORERA PERSA, SIGLO XVII

En bronce cincelado.
13 cm. alt. sin la cadena.

Importe de salida: 275€



191 Lote 290

JARRÓN CHINO, DINASTÍA QING, SIGLO XIX.

En cerámica esmaltada con motivos florales.
36 cm. alt.

Importe de salida: 500€



191 Lote 287

BUSTO DE UNA "DEIDAD COLÉRI BUDISTA TIBETANA, SIGLO XX.

En cobre dorado, coronada con un Mundamala de cinco cráneos.

35 x 20 x 16 cm.

Importe de salida: 280€



191 Lote 291

PEQUEÑO BOL CHINO, ESTILO MING, SIGLO XX.

En porcelana de celadón.
6 x 12 cm.

Importe de salida: 300€



191 Lote 292

DOS PERSONAJES CHINOS, MED. SIGLO XX.

Tallados en madera policromada y dorada.

32 cm. alt; 27 cm. alt.

Importe de salida: 300€



191 Lote 296

ESCUELA CHINA, FIN. SIGLO XVIII - PPS. SIGLO XIX. GUANYIN S

En porcelana Blanc de Chine. Dos dedos con pequeñas pérdidas.

17 cm. alt.

Importe de salida: 300€



191 Lote 293

BANDEJA CHINA CELADÓN, DINASTÍA QING, SIGLO XIX.

En porcelana craquelada.

Pegatinas en la base.

4 x 18 x 14 cm.

Importe de salida: 300€



191 Lote 297

GRAN TIBOR CHINO, MED. SIGLO XX.

En porcelana policromada "famille verte" con motivos de garzas y lirios. 85 cm. alt.

Importe de salida: 600€



191 Lote 294

BI CHINO, PERÍODO NEOLÍTICO.

En jade.

23 cm. diám.

Importe de salida: 300€



191 Lote 298

PLATO PERSA, SIGLO XVIII.

En loza policromada.

Pequeñas imperfecciones y craquelado.

21,5 cm. diám.

Importe de salida: 300€



191 Lote 295

BIOMBO CHINO DE CUATRO HOJAS, CIRCA 1900.

En madera lacada y policromada con decoración de escenas costumbristas y aplicaciones de nácar y piedras duras.

40 x 183 cm. cada hoja y 160 x 183 cm. total.

Importe de salida: 700€



191 Lote 299

ESCUELA JAPONESA PERÍODOS Y MEIJI, SIGLO XIX. DOS NETS

En marfil tallado y entintado.

Uno representando a niños tocando instrumentos musicales, el otro a una pareja de Onis con un cesto.

3 x 6 x 2 cm; 3 x 2,5 x 1,5 cm.

Con documento de la Federación Española de Anticuarios.

Importe de salida: 350€



191 Lote 300

SEIS JARRONES CHINOS, SEGU
MITAD SIGLO XX.

En laca y metal.

31 cm. alt. el mayor; 16,5
cm. alt. el menor.

Importe de salida: 350€



191 Lote 304

PAREJA DE JARRONES CHINOS,
PRIMER TERCIO SIGLO XX.

En porcelana blanca y azul con
dragones en relieve.

77 cm. alt.

Importe de salida: 350€



191 Lote 301

ESCUELA JAPONESA, PPS. SIGL
XX. "PANTERA".

En bronce.

Firmada.

29 x 75 x 24 cm.

Importe de salida: 650€



191 Lote 305

PEQUEÑO JARRÓN CHINO, DINAS
QING, PPS. SIGLO XX.

En porcelana policromada.

Marcas en la base.

15 cm. alt.

Importe de salida: 350€



191 Lote 302

GRAN ALFOMBRA PERSA, SEGU
MITAD SIGLO XX.

En lana y seda. Anudada a
mano.

384 x 277 cm. total.

Importe de salida: 450€



191 Lote 306

PEQUEÑA JARDINERA CHINA,
DINASTÍA QING, FIN. SIGLO XIX.

En porcelana de celadón.

Marca Chenghua en la base.

14 cm. alt.

Importe de salida: 400€



191 Lote 303

JARRÓN CHINO, DINASTÍA QING,
SIGLO XIX.

En porcelana policromada
"famille rose".

Restauración en la boca,
peana con desperfecto y
adherida a la base.

65,5 cm. alt.

Importe de salida: 350€



191 Lote 307

BIOMBO CHINO DE SEIS HOJAS,
PRIMERA MITAD SIGLO XX

En madera ebonizada y dorada
representando con piedras
duras en el anverso escenas
costumbristas y decoración
floral en el reverso.

Ligeros descantillados.

183 x 40 x 2,3 cms cada una.

Importe de salida: 400€



191 Lote 308

ESCUELA JAPONESA. PERÍODO MEIJI, FIN. SIGLO XIX. OKIMONO "E"

En marfil tallado y entintado.

Sello de laca en la base.

19,5 cm. alt.

437 gr.

Con documento de la Federación Española de Anticuarios.



Anticuarios.

Importe de salida: 420€

Importe de salida: 400€

191 Lote 309

JUEGO DE TAZA CON PLATO CHI SIGLO XVIII.

En porcelana.

Ligerísima falta en el plato.

4,5 cm. alt. y 7,5 cm.

diám.boca; 12 cm. diám. plato.



191 Lote 312

ESCUELA JAPONESA. PERÍODO MEIJI, FIN. SIGLO XIX. DOS NETSUK

En marfil tallado y entintado.

Uno representando una fábula tradicional japonesa con un Samurai y un cortesano; otro una escena costumbrista.
5 x 4 x 3 cm; 2 x 1 x 3,5 cm.



Con documento de la Federación Española de Anticuarios.

Importe de salida: 420€

191 Lote 310

"BRAHAMA", ESCULTURA INDIA, SIGLO XIX.

En mármol policromado y dorado.

17,5 x 10,5 x 3,5 cm.



Importe de salida: 400€

191 Lote 313

PAREJA DE INCENSARIOS CHINO SIGLO XX.

En bronce.

32 x 21 x 15 cm.

Importe de salida: 450€



191 Lote 311

ESCUELA JAPONESA. PERÍODO MEIJI, FIN. SIGLO XIX. DOS NETSUK

En marfil tallado y entintado.

Uno representando a un personaje costumbrista con un mono; otro al General Shoki acompañado de unos niños.
4,5 x 2,5 x 2 cm; 5 x 4,5 x 3,5 cm.



Con documento de la Federación Española de

191 Lote 314

ESCUELA JAPONESA. PERÍODO MEIJI, SIGLO XIX. NETSUKE "PERRO"

En marfil tallado.

5,5 x 4 cm.

29,9 gr.

Con documento de la Federación Española de Anticuarios.

Importe de salida: 450€



191 Lote 315
**"ESCULTURA" DAMA CON
MELOCOTONES CHINA, PERÍODO
LA REPÚBLICA**

En porcelana policromada.
Firmada en la base.
38,5 cm. alt.

Importe de salida: 450€



191 Lote 319
**ESCUELA JAPONESA. PERÍODO
MEIJI, SIGLO XIX. NETSUKE
"PAREJA"**

En marfil tallado y entintado.

Con documento de la
Federación Española de
Anticuarios.

5 x 4 cm.
35,5 gr.

Importe de salida: 450€



191 Lote 316
**GUANYIN CHINA SENTADA SOBRE
ELEFANTE, SIGLO XX.**

En bronce.
Con marcas en la base y en el
reverso.
26 x 23 x 12 cm.

Importe de salida: 450€



191 Lote 320
**TETERA O "KENDI",
PROBABLEMENTE CHINA O CORIA
SIGLO XVII.**

En loza.
20,5 x 18 x 14 cm.

Importe de salida: 475€



191 Lote 317
**PAREJA DE TIBORES CHINOS,
MED. SIGLO XX.**

En porcelana "famille rose"
policromada y dorada.
30 cm. alt.

Importe de salida: 150€



191 Lote 321
**MANTÓN DE MANILA, FIN. SIGLO
XIX.**

En seda bordada con escenas
cortesanas, pájaros y flora.

Adjunta caja en madera lacada
y policromada.

171 x 190 cm. mantón sin
flecos y 51 x 51 cm. caja.

Importe de salida: 500€



191 Lote 318
**PAREJA DE PLATOS CHINOS,
DINASTÍA QING, SIGLO XIX.**

En porcelana "famille rose"
policromada.
26 cm. diám.

Importe de salida: 450€



191 Lote 322
**TRES POLVERAS CHINAS, MED.
SIGLO XX.**

En porcelana.
Una con peana en madera.
Sellos en las bases.
6 cm. alt. y 11 cm. diám. la
mayor; 3 cm. alt. y 7 cm.
diám. la menor.

Importe de salida: 500€



191 Lote 323

ESPEJO CHINO, DINASTÍA QING, SIGLO XIX.

En bronce tallado con motivos de garzas.

41,5 x 30 cm.

Importe de salida: 500€



191 Lote 324

ESCUELA JAPONESA. PERÍODO MEIJI, SIGLO XIX. NETSUKE REPRESE

En marfil de elefante tallado y grabado.

Firmado y decorado en la base.

81 gr.

7,2 x 5,2 x 4 cm.

Con documento de la

Federación Española de

Anticuarios.

Importe de salida: 300€



191 Lote 325

BUDA CHINO, PRIMER TERCIO SIGLO XX.

En bronce policromado y dorado.

15 x 26 x 19 cm.

Importe de salida: 550€



191 Lote 326

ESCULTURA DE DAMA DE CORTE JAPONESA, FIN. SIGLO XIX- PPS S

En marfil tallado, grabado y policromado.

92 x 22 x 13 cm.

16 kg.

Con documento de la

Federación Española de

Anticuarios.

Importe de salida: 3000€



191 Lote 327

ALFOMBRA PAQUISTANÍ, SIGLO XIX

En lana y seda, anudada a máquina.

400 x 310 cm.

Importe de salida: 600€



191 Lote 328

JARRÓN CHINO, DINASTÍA QING, SIGLO XVIII.

En porcelana blanca y azul con representaciones de guerreros.

Peana adherida al jarrón. 48 cm. alt. total.

Importe de salida: 600€



191 Lote 329

CUENCO CHINO, DINASTÍA QING, SIGLO XIX.

En porcelana.

7 x 14 x 14 cm.

Importe de salida: 600€



191 Lote 330

ALFOMBRA PERSA, SEGUNDA MITAD SIGLO XX.

En lana. Anudada a mano.

Algún desgaste y manchas.

275 x 360 cm.

Importe de salida: 200€



191 Lote 331

PAREJA DE URNAS CHINAS, DINASTÍA SONG, SIGLO XIII.

En loza esmaltada.
Pequeños desperfectos.
45 cm. alt.

Importe de salida: 600€



191 Lote 335

INCENSARIO CHINO, DINASTÍA QING, FIN. SIGLO XIX.

En porcelana de celadón craquelada.
8 x 8 cm.

Importe de salida: 300€



191 Lote 332

MESA DE CENTRO CHINA, PRIME TERCIO SIGLO XX.

En madera tallada, lacada y pintada.
49 x 86 x 52 cm.

Importe de salida: 350€



191 Lote 336

PLATO CHINO, PPS. SIGLO XX.

En porcelana policromada.
Marca Kangxi en la base.
28 cm. diám.

Importe de salida: 800€



191 Lote 333

DOS JARRONES JAPONESES, ÉF MEIJI, FIN. SIGLO XIX.

En bronce con motivos de garzas.
63 x 35 x 25 cm.

Importe de salida: 600€



191 Lote 337

CABINETE JAPONÉS, SIGLO XX.

En madera lacada y policromada.
Faltas y desperfectos.
66 x 45 x 22 cm.

Importe de salida: 250€



191 Lote 334

GRAN MANTÓN DE MANILA, SIGL XX.

En seda bordada con motivos florales.
215 x 200 cm. (sin flecos).

Importe de salida: 700€



191 Lote 338

ESCUELA JAPONESA PERÍODO MEIJI, SIGLO XIX. OKIMONO "JARDI"

En marfil tallado y entintado.

Sellado en la base.

31 x 7 x 11 cm.

1200 gr.

Con documento de la Federación Española de Anticuarios.

Importe de salida: 900€



191 Lote 339

**PLACA PROPAGANDÍSTICA CHINA,
ÉPOCA DE LA REPÚBLICA, CIRC/**

En pocelana policromada.
27 x 36 cm; 31,5 x 42,5cm
(con marco).

Importe de salida: 1000€



191 Lote 340

**CORAL ITALIANO DE TRAPANI
"PROMETEO ENCADENADO", FIN
SIGLO**

En coral tallado, base en
alabastro.
Alguna pérdida.
12 x 9 cm.

Importe de salida: 1200€



191 Lote 341

**PEQUEÑO JARRÓN CHINO, DINA:
QING, SIGLO XIX.**

En porcelana policromada.
Restauración en la boca.
17 cm. alt.

Importe de salida: 200€



191 Lote 342

**GRAN JARRÓN CHINO, MED. SIGI
XX.**

En porcelana.
Sello rojo en la base.
93 cm. alt.

Importe de salida: 175€



191 Lote 343

**GRAN ESCULTURA CHINA "LA CO
DE PEKIN", SIGLO XX.**

En marfil tallado sobre base
en madera.

Firmada.

Dispone de documentación
CITES.

20 x 44 x 14 cm.

3,8 kg.



Importe de salida: 2800€

191 Lote 344

**JARRÓN JAPONÉS DE SATSUMA,
SIGLO XX.**

En loza policromada.
Pelos y algún descantillado.

104 cm. alt.

Importe de salida: 550€



191 Lote 345

**ESCUELA CHINA, SIGLO XX. GRA
BUDA SONRIENTE.**

En cuarzo rosa. Incluye peana
de madera.

Ligeros desperfectos.

37 kg.

41 x 29 x 20 cm.

Importe de salida: 4500€



191 Lote 346

RINOCERONTE INDIO, CIRCA 1970

En cuero, ojos en cristal.
20 x 36 x 12 cm.

Importe de salida: 100€



191 Lote 347

DIGSMED DENMARK. JUEGO DE VINAJERAS DANESAS, CIRCA 1950-196

Vinajeras en cristal, bandejas en teca.

Marcas en la base.

25,5 x 17 cm. bandeja; 10 cm. alt. vinajeras.



Importe de salida: 140€

191 Lote 351

BANQUETA ESPAÑOLA, CIRCA 19

En hierro dorado, asiento tapizado en terciopelo.

54 x 72 x 39cm.



Importe de salida: 150€

191 Lote 348

BOMETAL. LÁMPARA FLEXO DE BARCELONESA, PRIMER TERCIO

En metal y bakelita. Con acordeón de tijera.

Flexo con marca del fabricante.

155 cm. alt. regulable tanto en altura como extensible a través de la tijera.



Importe de salida: 150€

191 Lote 352

LÁMPARA DE PIE TRÍPODE, SEGUNDA MITAD SIGLO XX.

En madera con aplicaciones en latón.

Se adjunta pantalla en tela.

Una luz.

140 cm. alt. regulable y 167 cm. alt. total con pantalla.



Importe de salida: 175€

191 Lote 349

LÁMPARA DE MESA FRANCESA, CIRCA 1970.

En acrílico y metal.

61 x 20 cm.



Importe de salida: 150€

191 Lote 353

JARRÓN PICASIANO, MED. SIGLO XX.

En cristal de murano.

40 x 29 x 3 cm.



Importe de salida: 175€

191 Lote 350

LUMICA. LÁMPARA ESPAÑOLA DE PIE, CIRCA 1970.

En metal cromado y dorado.

Con marca y pegatina.

163 x 50 x 50 cm.



Importe de salida: 150€

191 Lote 354

FINN JUHL PARA FRANCE & SON. BUTACA DANESA "209 DIPLOMAT

En madera y piel, retapizado.

Con marca, falta la placa.

95 x 68 x 52 cm.



Importe de salida: 200€

191 Lote 355

LÁMPARA DE MESA ITALIANA, CIRCA 1960.

En metal y acrílico.

De dos luces.

Altura regulable, máx. 65 cm.

Importe de salida: 225€



191 Lote 359

PETER BEHRENS (1868-1940). LÁMPARA DE TECHO "LUZETTE", CIRC

En vidrio opalino, metal y cobre.

Diseño para la fábrica de turbinas AEG.

Electrificada.

Importe de salida: 225€



191 Lote 356

LÁMPARA DE PIE FRANCESA, CII 1950.

De tres luces, en latón dorado y pantallas en papel.

169 cm. alt.

Importe de salida: 375€



191 Lote 360

ESPECIEROS Y CANDELEROS NÓRDICOS, CIRCA 1960.

En teca y plata.

Punzonados.

20 cm. alt. el mayor; 8 cm.

alt. el menor.

Importe de salida: 225€



191 Lote 357

LÁMPARA DE PIE, CIRCA 1960.

En bronce dorado, metal y vidrio, con pantalla de época en rejilla.

166 cm. alt.

Importe de salida: 225€



191 Lote 361

LÁMPARA DE SOBREMESA "FRUTERO", CIRCA 1960-1970.

En cristal.

Alguna pérdida.

25 x 21 x 15 cm.

Importe de salida: 225€



191 Lote 358

KERALOUVE LALOUVIERE. PARE DE JARRONES ART DÉCO, CIRCA

En loza policromada.

Con marcas en la base.

39 x 20 x 7 cm.

Importe de salida: 225€



191 Lote 362

LLUÍS CLOTET (1941) & OSCAR TUSQUETS (1941) PARA BD BARCELO

En acero.

87 x 100 x 70 cm.

Importe de salida: 650€



191 Lote 363

PAREJA DE LÁMPARAS DE TECH PICASIANAS, SIGLO XX.

En vidrio policromado.

Altura regulable.

25 cm. alt.

Importe de salida: 250€



191 Lote 367

JOAQUIM BELSA ALDEA (1929 – 2018). BUTACA, 1968.

En madera, tapizado en algodón.

Una pieza en el Museo del Diseño de Barcelona con número de registro MADB 138846.

72 x 57 x 61 cm.

Importe de salida: 400€



191 Lote 364

MESA DE CENTRO ESPAÑOLA, C 1970.

En metal.

40 x 150 x 90 cm.

Importe de salida: 300€



191 Lote 368

AG BARCELONA. PAREJA DE BUTACAS, CIRCA 1970.

Estructura en nogal.

Con pegatina.

83 x 82 x 80 cm.

Importe de salida: 450€



191 Lote 365

LUCIAN RANDOLPH ERCOLANI (1 – 1976) PARA ERCOL. JUEGO DE

En fresno.

Mesa con alguna ralladura.

72 x 72 x 147 cm. (mesa); 97

x 41 x 42 cm. (sillas).

Importe de salida: 350€



191 Lote 369

GRAN URNA DECORATIVA ITALIAI MED. SIGLO XX.

En cerámica esmaltada con decoración grotesca y amorcillos

Firmado en la base con monograma "BC".

79 x 49 x 45 cm.

Importe de salida: 600€



191 Lote 366

FLORENCE KNOLL (1917-2019). MESA DE DESPACHO, CIRCA 1960.

En palo de rosa, pie en acero soldado y cromado.

Con cuatro cajones.

Pegatina de Knoll International.

72 x 182 x 97,5 cm.

Importe de salida: 2500€



191 Lote 370

LUCIAN RANDOLPH ERCOLANI (1 – 1976) PARA ERCOL. PAREJA D

En madera, tapizado original de época.

Con etiqueta.

79 x 71 x 75 cm.

Importe de salida: 450€



191 Lote 371

SIGUIENDO MODELOS DE HANS WEGNER (1914-2007) PARA FRITZ

En madera, tapizado posterior.

70 x 42 x 45 cm.

Importe de salida: 450€



191 Lote 375

MARCO ZANUSO (1916 – 2001). "SENIOR CHAIR", MED. SIGLO XX

Patas en metal, tapizado posterior.

100 x 77 x 77 cm.

Importe de salida: 1500€



191 Lote 372

PAREJA DE LÁMPARAS ITALIANA DE MURANO, ÚLTIMO TERCIO SIGLO XX

En cristal de murano y metal dorado. Incluye pantallas en textil.

59 cm. alt. sin pantallas.

Importe de salida: 600€



191 Lote 376

ANTONI BLANC & JOAN VIDAL. PAREJA DE LÁMPARAS DE PIE "L'ESC

Lámpara de pie en hierro lacado en negro.

Con luz regulable en intensidad y cabezal orientable.

Con etiqueta adherida y grabada en la base.

Una luz.

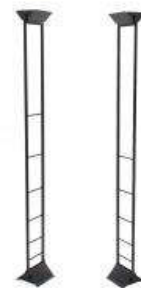
Diseño de 1983 de Antoni Blanc y Joan Vidal (Estudi Blanc) para Metalarte.

184 cm. alt.

Fue seleccionada para los premios Delta de 1984, otorgados por ADI/FAD de Barcelona.

Una pieza en el Museo del Diseño de Barcelona con número de registro MADB 135468.

Importe de salida: 375€



191 Lote 373

ANGEL PAZMINO PARA MUEBLES ESTILO. PAREJA DE SILLONES P

En cuero repujado y madera. Un asiento con desperfecto.

73 x 60 x 86 cm.

Importe de salida: 600€



191 Lote 374

MUEBLE COSTURERO DANÉS, CI 1950-1960.

En teca y mimbre.

Con tapa superior que se abre con desplazamiento y cajón interior con cesto de mimbre.

Con ruedas.

65 x 61 x 45 cm.

Importe de salida: 250€



191 Lote 377

SIGUIENDO MODELOS DE JOSEF KARL STIELER (1781-1858). MINIA

Firmada Stieler.

Marco en imitación carey y latón.

Reverso reemplazado.

6 x 5 cm; 12 x 10 cm. (marco)

Importe de salida: 150€



191 Lote 378

GRAN LOTE DE REVISTAS Y PERIÓDICOS.

Incluye, entre otros, periódicos franceses como Le Journal, Le Jour l'echo de Paris, La Garonne (años 1939-40) y revistas como L'illustration (1932) y La Petite Illustration (1929-32).



Periódicos españoles como La Vanguardia (años 1938, 39, 40 y 81), El Noticiero Universal (1939), El Correo Catalán (1939) y revistas como La Esfera (años 1915-1916 completos), L'Esquella de la Torratxa y La Ilustración Iberoamericana (1929).
Revistas de propaganda alemana como Der Adler (1940) y Signal (1941-44).

Importe de salida: 150€

191 Lote 379

POLVERA FRANCESA, MED. SIGL XIX.

En marfil, miniatura pintada a mano.
3 x 9,5 cm.

Importe de salida: 150€



191 Lote 380

MARCO CONMEMORATIVO FRANCÉS, PRIMER TERCIO SIGLO XX.

En latón dorado.
Firmado "L. Fugens" en la parte inferior izquierda.
25,5 x 16,5 cm.

Importe de salida: 150€



191 Lote 381

MINITaura ERÓTICA FRANCESA, SIGLO XVIII.

Enmarcada con cristal.
6,5 cm. diám; 12 cm. diám (marco)

Importe de salida: 150€



191 Lote 382

COLUMNA ESTILO BARROCO CONVERTIDA EN LÁMPARA.

De dos luces. Pequeños desperfectos, sin pantalla.
75,5 cm. alt.

Importe de salida: 200€



191 Lote 383

RELOJ ESPAÑOL DE PARED ESTI NEoclÁSICO, MED. SIGLO XX.

En madera tallada y ornamentos en bronce.

Con peana.
Antiguas marcas de carcoma.

Con llave de caja y llave de cuerda.

Precisa repaso.

100 x 40 x 27 cm. (con peana).

Importe de salida: 200€



191 Lote 384

COLUMNA ESTILO BARROCO CONVERTIDA EN LÁMPARA.

De dos luces. Pequeños desperfectos, sin pantalla.
89 cm. alt.

Importe de salida: 200€



191 Lote 385

**DOS COLUMNAS SALOMÓNICAS
CONVERTIDAS EN LÁMPARAS.**

En madera dorada y policromada. Pantallas en textil.
Desperfectos y saltos de pintura.
179 cm; 131 cm.



Importe de salida: 200€

191 Lote 389

**RELOJ ISABELINO DE PARED, ME
SIGLO XIX.**

En metal, cuero y madreperla.
Desperfectos.
Con llave de cuerda.
Precisa revisión.
49 x 33 x 19 cm.



Importe de salida: 200€

191 Lote 386

**CONJUNTO DE ESTRIBOS, SIGLO
XX.**

En metal.
11,5 cm. alt. el menor; 17,5
cm. alt. el mayor.



Importe de salida: 200€

191 Lote 390

**ESCUELA ESPAÑOLA, SIGLO XV.
CAPITEL.**

En piedra.
Rotura restaurada.
15,5 cm. alt. y 21 cm. diám.



Importe de salida: 225€

191 Lote 387

**LÁMPARA DE TECHO MODERNIS'
FIN. SIGLO XIX - PPS. SIGLO XX**

En bronce dorado, con tulipas
de cristal grabado de época.



Electrificada.
80 x 76 cm.

Importe de salida: 250€

191 Lote 391

**RELICARIO ESPAÑOL
"INMACULADA", SIGLO XVII.**

En plata con cordón aplicado,
reverso y anverso an cristal.



Imagen en papel litografiado
y coloreado a mano. Reliquias
de varios santos en el
reverso.
7 x 4,5 x 1 cm

Importe de salida: 225€

191 Lote 388

**RELICARIO ESPAÑOL "SANTA
TERESA", SIGLO XIX.**

En plata en forma de corazón,
el anverso con placa de
porcelana pintada a mano con
imagen de Santa Teresa y
bordada con hilos de oro, el
reverso con reliquias de
diversos santos.
5 x 4 cm.



Importe de salida: 200€

191 Lote 392

**MEDALLÓN "SANTA TERESA Y
SANTO", SIGLO XIX.**

En plata filigrana, placas
pintadas a mano.
6,5 x 6,5 cm.



Importe de salida: 250€

191 Lote 393

**MEDALLÓN CON SANTA ÁGUEDA
CATANIA Y VIRGEN, SIGLO XVIII.**

En plata y porcelana
policromada.
Con desperfectos.
7 x 5 cm.

Importe de salida: 250€



191 Lote 394

**PAREJA DE JARRONES ISABELIN
SEGUNDO TERCIO SIGLO XIX.**

En porcelana dorada, uno con
flores y el otro con frutos
artificiales.
45 x 40 x 20 cm. aprox.

Importe de salida: 250€



191 Lote 395

**CONJUNTO DE PIEZAS ALEMANA
ART NOUVEAU, PRIMER CUARTO
SIGLO XX**

En metal WMF, plateado,
estaño, cobre dorado y cristal
tallado.

El conjunto consta de
jardinera, refrescador de
botella, dos palmatorias,
centro con representación
central de "dama" y marco
portarretrato.

Jardinera con pelo restaurado
en la base.

15,5 x 46 x 19 cm. jardinera
y 21 x 15 cm. portarretrato.

Bibliografía de referencia:

VV.AA: "Art Nouveau Domestic
Metalwork from

Württembergische Metallwaren
Fabrik, 1906", Ed. Woodbridge

Antique's Collector's Club,
1988, 2 edición, págs.311 y

394, núm. 31 y 190.



Importe de salida: 263€

191 Lote 396

**CAJA COFRE ANGLO-INDIA, SIGLO
XIX.**

En madera y chapa en hierro
cincelado y clavateado.
Interior forrado en tela.
Sin llave. Desperfectos en la
bisagra posterior.
14,5 x 34 x 23,5 cm. cerrada.

Importe de salida: 275€



191 Lote 397

**MARCO PARA RELICARIO ESPAÑOL
FIN. SIGLO XVII.**

En plata recortada con
cestería e imagen de la Virgen
cincelada en su interior.
8 x 7,50 cm.

Importe de salida: 275€



191 Lote 398

**ESCUELA PROBABLE MENTE
AUSTRÍACA, PPS. SIGLO XX. GR/1
JARRÓN**

En estuco policromado con
figura femenina en relieve.
56 x 38 cm.

Importe de salida: 290€



191 Lote 399

**LÁMPARA DE TECHO ESPAÑOLA
IMPERIO, SIGLO XIX.**

En cristal. Electrificada,
precisa revisión.
60 cm. alt.

Importe de salida: 150€



191 Lote 400

ESPEJO ISABELINO, FIN. SIGLO XIX.

En madera tallada, dorada y policromada. Copete en madera tallada con motivos vegetales.

Desperfectos y roturas restauradas.

128 x 89 cm.

Importe de salida: 250€



191 Lote 401

MORTERO ESPAÑOL, SIGLOS XV-XVI.

En piedra.

11 x 25 x 23 cm.

Importe de salida: 300€



191 Lote 402

MEDALLÓN PERUANO "VIRGEN (EL NIÑO Y SANTA FAZ)", SIGLO XX.

Medallón en plata con cristal, placas pintadas al óleo y con hoja de oro.

8 x 5,5 cm.

Importe de salida: 325€



191 Lote 403

ÉMILE GALLÉ (1846-1904). PEQUEÑO JARRÓN.

En vidrio de camafeo grabado al agua fuerte.

Firmado "Gallé".

6 cm. alt.

Importe de salida: 400€



191 Lote 404

CABINETE-SECRETER ESTILO INGLÉS REINA ANA, CIRCA 1940.

En madera lacada y pintada.

Escritorio abatible descubre interior con numerosos compartimientos y cajoncitos.

Frente con siete cajones en cinco niveles. Estantería de tres niveles.

Electrificado.

Con llave.

219 x 88 x 47 cm.

Importe de salida: 450€



191 Lote 405

PLATO MODERNISTA "PEZ", CIRC 1920.

Vdriera cloisonné en metal, reverso en madera.

37 cm. diám.

Importe de salida: 350€



191 Lote 406

PAREJA DE COPAS MACETEROS, SIGLO XX.

En hierro.

61 x 46 cm.

Importe de salida: 350€



191 Lote 407

RELICARIO ITALIANO EN FORMA ALTAR, SIGLO XIX.

Realizado en madera, metal y papel dorado y de colores.

Con reliquias de diferentes santos.

Enmarcado en madera dorada. Desperfecto en el marco.

32 x 20 cm. relicario y 54 x 44 cm. con marco.

Se adjunta documento que



acredita su autenticidad.

Importe de salida: 400€

191 Lote 408
**MORTERO Y MANO SIGLO XVI Y I
LUIS XV.**

Mortero en pórfido negro y
mano en basalto. Pie en bronce
dorado.

16 x 24 x 22 cm.

Importe de salida: 400€



191 Lote 409
**ESCUELA CASTELLANA, SIGLO)
"AMORCILLOS".**

Tabla en madera dorada y
policromada.
Presenta agujeros antiguos de
carcoma.

18 x 67,5 x 14 cm.

Importe de salida: 550€



191 Lote 410
**PAREJA DE TALLAS BARROCAS
COVERTIDAS EN MÉNSULAS, SIC
XVI**

En madera tallada y
policromada.
36 x 35,5 x 28 cm.

Importe de salida: 600€



191 Lote 411
**ATRIBUIDO A GEORGES OMERTH
(ACT. 1895-1925). "NIÑO
PATINAND**

En bronce dorado y marfil
sobre base de mármol.
Firmado "G. Omerth" en la
base.

16 x 9 x 9 cm.

Con documento de la
Federación Española de
Anticuarios.



Importe de salida: 650€

191 Lote 412
**ESCUELA PROBABLEMENTE
FRANCESA, CIRCA 1930.
"STARFISH", SIG**

En marfil policromado. Base en
mármol.

Adjunta certificado CITES.

47 x 9 x 9 cm.

Importe de salida: 1200€



191 Lote 413
**RAMÓN CUELLO (1939). "JOVEN
DEL CÁNTARO".**

Escultura en bronce sobre
peana de mármol.

Firmada en la base.

44 x 29 x 25 cm; 3 x 26 x 28
cm. (peana).

Importe de salida: 650€



191 Lote 414
**LÁMPARA DE TECHO TIPO FAROI
PRIMERAS DÉCADAS SIGLO XX.**

En bronce dorado y laterales
en cristal.

Cuatro luces.

83 cm. alt. y 33 cm. diám.

Importe de salida: 250€



191 Lote 415
**PLACA DE PIETRA DURA,
PROBABLEMENTE INDIA, SIGLO)**

En mármol negro con
incrustaciones de piedras
semipreciosas, decorado con
motivos frutales, florales y
de aves.

119 x 102 cm.

Importe de salida: 1500€



191 Lote 416

ESPECTACULAR RELOJ DE CAJA ALTA, ESTILO FRANCÉS, PRIMER TER

En madera con marquetería y bronce.
Maquinaria Paris.
Esfera esmaltada con números romanos.
Con péndulo y llave de la caja.
250 x 78 x 40 cm.



Importe de salida: 7000€

191 Lote 420

ICONO GRIEGO, FIN. SIGLO XIX. "VIRGEN HODIGITRIA CON SANTO"

Temple sobre tabla.
33 x 23 x 4,8 cm. (sin marco).



Importe de salida: 200€

Importe de salida: 6500€

191 Lote 417

CAJA FRANCESA, ÚLTIMO TERCIO SIGLO XIX.

En marfil y bronce dorado, interior en terciopelo.
Miniatura en la parte superior pintada sobre porcelana.
Con llave.
Adjunta documento de la Federación Española de Anticuarios
16 x 19,5 x 15 cm.



191 Lote 421

LÁMPARA DE TECHO ISABELINA, MED. SIGLO XIX.

En latón dorado con motivos de hojas de parra.
Electrificada.
107 cm. alt.



Importe de salida: 400€

Importe de salida: 1600€

191 Lote 418

ÉMILE GALLÉ (1846-1904). JARRÓN "PAISAJE BOSCO".

En vidrio de camafeo grabado al agua fuerte.
Firmado "Gallé"
43 cm. alt.



Importe de salida: 350€

191 Lote 422

ICONO PROBABLEMENTE UCRAN "VIRGEN DE LA ZARZA ARDIENTE"

Temple sobre tabla.
17,5 x 13,5 cm. (sin marco).



Importe de salida: 150€

191 Lote 419

GRAN TAPIZ DE AUBUSSON, "ESCENA BÉLICA", SIGLO XVIII.

Probablemente perteneciente a una serie de los Nueve Valerosos.
Algunos remiendos y manchas, reverso y flecos posteriores, falta la orla inferior.
278 x 460 cm.



191 Lote 423
MIGUEL FERNÁNDEZ LÓPEZ, "MI (1955). "ACRÓBATA".

Escultura en bronce.
Firmada.
25 x 22 x 8 cm; 33 x 22 x 10 cm. (con peana).



191 Lote 424

**JOAQUIM CAMP I GIRALT (1949).
"DESNUDO FEMENINO".**

Escultura en aluminio.
Identificado el autor según
etiqueta.
27,5 x 13,5 x 11,5 cm.
(escultura); 13,5 x 13 cm
(peana circular).



Importe de salida: 200€

191 Lote 428

**G. POCHINI (SIGLO XIX). "FEMME
À LA VOILETTE".**

Busto en alabastro.
Con desperfectos y faltas.
48,5 x 30,5 x 20 cm. (peana).



Importe de salida: 350€

191 Lote 425

**PETER TERESZCZUK (1875-1963).
"VIRGEN".**

Escultura crisolefantina en
bronce dorado y marfil.
Firmada y con sello
estampillado "AR" (Arthur
Rubenstein, Austria).
7,5 x 7 x 5,7 cm; 11,2 x 7 x
5,7 cm. (peana).



Importe de salida: 200€

191 Lote 429

**LÁMPARA DE TECHO ESPAÑOLA,
PRIMERAS DÉCADAS SIGLO XX.**

En bronce dorado y sargas de
cuentas en cristal tallado.
Quince luces.
Algunas faltas.
98 cm. alt. y 83 cm. diám.



Importe de salida: 450€

191 Lote 426

**ESCUELA CENTROEUROPEA, PP
SIGLO XX. "ANDRÓMEDA
ENCADENADA**

Escultura en bronce, metal y
mármol.
20 x 9 x 13 cm. (conjunto).



Importe de salida: 250€

191 Lote 430

**CLAUDE COLLET (1929-2007).
"JINETES A CABALLO".**

Escultura en madera tallada.
Firmada.
17,5 x 64 x 21 cm.



Importe de salida: 375€

191 Lote 427

**MIGUEL FERNÁNDEZ LÓPEZ, "MI
(1955). "PANTERA".**

Escultura en bronce.
Firmada.
Con sello del fundidor:
"Fonderie Bords de Seine".
Con nº inscrito "A1356".
31 x 27 x 7 cm.



Importe de salida: 300€

191 Lote 431

**FIGURA DECORATIVA
ARQUITECTÓNICA "HIPOGRIFO",
PPS. SIGLO XX.**

En hierro colado.
61 x 31 x 26 cm.



Importe de salida: 450€

191 Lote 432

**ALFRED JOREL (C. 1860-1927).
"EL AMANTE DE LIBROS".**

Escultura criselefantina en
bronce patinado y marfil.
Firmada en la peana.
Con documento de la
Federación Española de
Anticuarios.
27 x 9 x 9 cm. (peana).



Importe de salida: 480€

191 Lote 433

**LÁMPARA DE TECHO ESPAÑOLA
PRIMERA MITAD SIGLO XX.**

En metal dorado con
pendeloques y sartas de
cuentas en cristal tallado.
Dieciséis luces.
92 cm. alt. y 82 cm. diám.



Importe de salida: 325€

191 Lote 434

**ESCUELA PROBABLEMENTE
FRANCESA, CIRCA 1930. "DIANA
CAZADORA**

Escultura estilo Art Déco en
bronce, metal patinado y
hueso.
Con peana en mármol.
54,5 x 79 x 20 cm. (peana).



Importe de salida: 550€

191 Lote 435

**GRAN JUEGO DE JARDÍN, MED.
SIGLO XX.**

En madera. Consta de gran
sofá, dos sillones, dos mesas
de centro cuadradas y una mesa
de centro en forma de abanico.



34 x 340 x 85 cm. (sofá); 37
x 100 x 73 cm. (mesas
cuadradas); 60 x 105 x 89 cm.
(pequeños sillones).

Importe de salida: 1350€

191 Lote 436

**ESCUELA FRANCESA, SIGLO XX.
"JAGUAR".**

Escultura en bronce.
A partir de modelos
originales de Miguel Fernández
López, "Miló" (1955).
49 x 91 x 20 cm. (con peana
en mármol).



Importe de salida: 750€

191 Lote 437

**ESPEJO ISABELINO, MED. SIGLO
XIX.**

En madera tallada y
policromada.
108 x 95 cm.



Importe de salida: 600€

191 Lote 438

**PAREJA DE LÁMPARAS DE
SOBREMESA, SEGUNDA MITAD S
XX.**

En bronce dorado y mármol.
Se adjunta pantalla.
48 cm. alt. lámparas y 60 cm.
alt. total con pantalla.



Importe de salida: 250€

191 Lote 439

**LÁMPARA DE TECHO ESPAÑOLA,
MED. SIGLO XX.**

En bronce con sartas y cuentas
de cristal.
85 cm. alt.



Importe de salida: 450€

191 Lote 440

ATRIBUIDO A LA ESCUELA ESPAÑOLA, SIGLO XV. "SANTO OBISPO".

Escultura en madera tallada.
63 x 16 x 9,5 cm.

Importe de salida: 750€



191 Lote 444

ESCUELA ITALIANA, SIGLO XIX. "JOVEN Y AMORCILLO".

Escultura en mármol.
Se adjunta peana en madera lacada en negro.
59 cm. alt. (escultura) y 29 cm. diám. (base); 105 x 32 x 32 cm. (peana).

Importe de salida: 1100€



191 Lote 441

MARCEL BOURAINE "BRIAND" (1886-1948). "DANZARINA".

Escultura en bronce.
Firmada.
21 x 12 x 4 cm (escultura);
26,5 x 13 x 6 cm (con peana).

Importe de salida: 750€



191 Lote 445

EVGENI AEXANDROVICH LANCEF (1848-1886) "COSACO CON CABAL"

Escultura en bronce.
Firmada y fechada en 1874.
Bibliografía de referencia:
Pierre Kjellberg, "Les bronzes du XIXe Siècle", París, Les Éditions de l'Amateur, 1987, págs. 400-403.
72 x 70 x 42 cm.

Importe de salida: 2000€



191 Lote 442

FRANCESCO LA MONACA (1882-1937). "LA HOLANDE SITA".

Escultura criselefantina en bronce dorado y marfil.
Firmada en la base.
Con documento de la Federación Española de Anticuarios.
31,5 x 14,5 x 15 cm. (base).

Importe de salida: 800€



191 Lote 446

JOAN REBULL (1899-1981). "RETRATO DE ROSA MARIA CENDRÓS", 1

Busto en mármol.
Firmado.
Bibliografía de referencia:
J. Corredor-Matheos-A. Mercadé, "Joan Rebull: catálogo razonado de esculturas", Barcelona, Fundación Arte y Mecenazgo, 2010, p. 181, nº 427 (reproducido).
52 x 35 x 28 cm.

Importe de salida: 3500€



191 Lote 443

ESPEJO ESPAÑOL, SIGLO XX.

En madera y yeso dorados, con motivos de caracolas.
107 x 149 cm.

Importe de salida: 425€



191 Lote 447

ESCUELA NAVARRA, FIN. SIGLO XV. "VIRGEN CON NIÑO".

Escultura en madera tallada y dorada.

Base en madera.

108 cm. alt. (escultura).

Importe de salida: 7000€



191 Lote 451

JUEGO DE CRISTALERÍA, MED. SIGLO XX.

En vidrio prensado y coloreado en tonos rojizos.

Consta de 31 copas de licor, 23 copas de vino y 2 copas de agua.

11 cm. la menor; 16 cm. la mayor.



Importe de salida: 200€

191 Lote 448

CUATRO COPAS ALEMANAS DE \ DEL RIN, FIN. SIGLO XIX.

En cristal soplado y tallado.

18 cm. alt.

Importe de salida: 150€



191 Lote 452

LÁMPARA DE TECHO ESPAÑOLA, MED. SIGLO XX.

En cristal tallado.

Siete luces.

Desperfectos.

110 cm. alt. y 83 cm. diám.

Importe de salida: 150€



191 Lote 449

JARRÓN ART DÉCO CHECO, CIRC 1930.

En cristal de Bohemia tallado y pintado.

Ligerísimo descantillado en el borde superior.

24 cm. alt.

Importe de salida: 150€



191 Lote 453

ESPEJO CORNUCOPIA, PPS. SIGLO XX.

En madera tallada y dorada, espejo serigrafiado con figura de cupido.

Ligeros defectos.

124 x 53 cm.

Importe de salida: 350€



191 Lote 450

BACCARAT. JUEGO DE CRISTALE PARA COGNAC "CHAUNY", PRIME

En cristal tallado.

Consta de copas y licorera.

31 cm. alt. licorera; 12,5

cm. alt. copas.

Importe de salida: 175€



191 Lote 454

JUEGO DE CRISTALERÍA BACCARAT "TALLEYRAND" Y BANDEJA CHRI

En cristal tallado, bandeja en metal plateado.

Consta de 6 copas de oporto y licorera.

Licorera con sello.

20 cm. alt. licorera; 7 cm.

alt. copas; bandeja 35,5 x 28 cm.

Importe de salida: 300€



191 Lote 455

**LALIQUE. POLVERA "HOUPPES",
PRIMER TERCIO SIGLO XX.**

En vidrio opalescente y
escarchado.

Firmada R. Lalique.

4,5 x 14 cm.

Importe de salida: 325€



191 Lote 459

**LÁMPARA DE TECHO ESPAÑOLA,
SIGLO XX.**

En cristal y metal dorado.
70 cm. alt.

Importe de salida: 125€



191 Lote 456

**COLUMNA SALOMÓNICA BARROCO
SIGLO XVII.**

En madera tallada y
policromada, decorada con
hojas de parra y pámpanos de
uvas.

124 cm. alt.

Importe de salida: 350€



191 Lote 460

**LÁMPARA DE SOBREMESA
"SKYSCRAPER" ART DÉCO, CIRC
1930.**

En cristal opalino con base en
madera pintada.

Una luz.

Revisada electricidad.

31 cm. alt. y 18 cm. diám.
base lámpara.

Importe de salida: 175€



191 Lote 457

**GRAN LOTE VARIADO DE COPAS
MED. SIGLO XX.**

Doce copas de cava en cristal
tallado, pintado y dorado;
seis copas de licor en cristal
tallado; seis copas de vino
blanco en cristal azul con
grabados y fileteados en
dorado, seis copas verdes de
vino blanco en cristal
tallado. 19 cm. alt. la mayor;
11,5 cm. alt. la menor.

Importe de salida: 350€



191 Lote 461

**MEDALLÓN ESPAÑOL "VIRGEN D
MONTSERRAT Y SAN ANTONIO
ABAD",**

En plata filigrana con
imágenes pintadas sobre
porcelana.
5,5 x 4 cm.

Importe de salida: 200€



191 Lote 458

**ÉMILE GALLÉ (1846-1904).
PEQUEÑO JARRÓN.**

En vidrio de camafeo grabado
al agua fuerte.

Firmado "Gallé".

17,5 cm. alt.

Importe de salida: 500€



191 Lote 462

**LÁMPARA DE TECHO ESPAÑOLA,
PRIMERAS DÉCADAS SIGLO XX.**

En bronce dorado.

Doce luces.

45,5 cm. alt. y 90 cm. diám.

Importe de salida: 200€



191 Lote 463

LÁMPARA DE SOBREMESA FRANCESA, CIRCA 1930.

En bronce, opalina y cuentas de cristal.
Electrificada.
50 cm. alt.



Importe de salida: 225€

191 Lote 467

LÁMPARA DE TECHO TIPO PLAFÓN ESPAÑOL, PRIMERAS DÉCADAS SIGLO XX.

En bronce.
Ocho luces.
77 cm. alt. y 64 cm. diám.



Importe de salida: 300€

191 Lote 464

PAREJA DE LÁMPARAS ART DÉCO, CIRCA 1930.

En cristal y metal. Sin electrificar.
21 cm. alt.



Importe de salida: 250€

191 Lote 468

LÁMPARA DE TECHO ESPAÑOLA, PRIMERAS DÉCADAS SIGLO XX.

En bronce.
Doce luces.
81 cm. alt. y 87 cm. diám.



Importe de salida: 550€

191 Lote 465

BAÚL DE COSTURA, MED. SIGLO XX.

En madera, interior tapizado en textil y con espejo.
Tiradores en metal patinado.
Con llave.
91 x 54 x 43 cm.



Importe de salida: 200€

191 Lote 469

ESCUELA PROBABLEMENTE FRANCESA, CIRCA 1930. "SCARABÉE", SIGLO XX.

Escultura en marfil con peana en mármol.
Con firma "Chiparus".
A partir de modelos originales de Demetre H. Chiparus, realizado hacia 1928.



Bibliografía de referencia:

Albert Shayo, "Chiparus, master of Art Deco", Nueva York, Abbeville Press Publishers, pág. 100, nº cat. 32.

Adjunta certificado CITES.
32 x 13 x 5cm; 41,5 x 13 x 7 cm. (con peana).

Importe de salida: 1900€

191 Lote 466

METALARTE. PAREJA DE LÁMPARAS DE MESA ART DÉCO, CIRCA 1940

Base en mármol, pantalla en vidrio esmerilado.
31 x 40 x 15 cm.



Importe de salida: 275€

191 Lote 470

**ESPEJO ESPAÑOL, PRIMER TERCIER
SIGLO XX.**

En madera y yeso dorado.
Desperfectos.
88 x 66 cm.



Importe de salida: 350€

191 Lote 471

**FAROL DE GAS, FIN. SIGLO XIX -
PPS. SIGLO XX.**

En metal calado y dorado,
acristalado. De tres luces,
electrificado.
Un cristal del inferior roto,
una barra desprendida.
120 cm. alt.

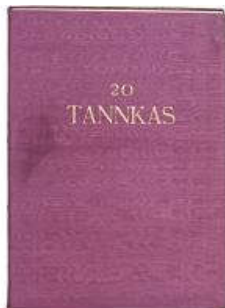


Importe de salida: 650€

191 Lote 472

**CARLES RIBA (1893-1959) y
JAUME PLA PALLEJÀ (1914-1995)
"2**

Libro de artista.
Barcelona, Edicions de la
Rosa Vera, 1945.
Ejemplar firmado por sus
autores y numerado XXXVIII/62.



Contiene 29 grabados a la
plancha de cobre. En
encuadernación de seda.
34 x 25 x 2,5 cm. Est. 0,00
300,00

Importe de salida: 300€

191 Lote 473

**LUCIANO DE SAMÓSATA (125-D.
180) y ARISTIDE MAILLOL
(1861-1**

Libro de artista.
París, Edición de Henri
Creuzevault y Dina Vierny,
1948.
Ejemplar numerado 207/275.
Contiene 35 ilustraciones
litográficas de Aristide



Maillol.

40 x 30,8 x 4,7 cm. Est. 0,00
500,00

Importe de salida: 500€

191 Lote 474

**JOAN BROSSA (1919-1998) y
ANTONI TÀPIES (1923-2012).
"NOCTU**

Libro de artista.
Barcelona, Edicions
Polígrafa, 1970.
Ejemplar firmado por los dos
autores y numerado 323/1000.
Contiene 8 litografías de
Antoni Tàpies. En su estuche
original en arpillera.

47,3 x 34,3 cm. Est. 0,00
600,00



Importe de salida: 600€

191 Lote 475

**SOFÀ ESTILO VALENTÍ, SEGUND.
MITAD SIGLO XX.**

En piel, de dos plazas.
119 x 126 x 69 cm.

Importe de salida: 300€



191 Lote 476

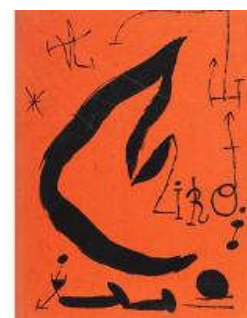
**JOAN MIRÓ (1893-1983). "LES
ESSÈNCIES DE LA TERRA".**

Libro de artista.
Barcelona, Edicions
Polígrafa, 1968.
Ejemplar firmado por el
artista y numerado 360/1.000.

Contiene litografías. En su
estuche original en arpillera.

53,2 x 40,8 x 4 cm. Est. 0,00
1000,00

Importe de salida: 1000€



191 Lote 477

**PAREJA DE PEQUEÑAS
CORNUCOPIAS, MED. SIGLO XX**

En madera tallada, pintada y dorada.

Roturas restauradas.
49 cms alt.

Importe de salida: 100€



191 Lote 481

**LÁMPARA DE TECHO ESPAÑOLA,
MED. SIGLO XX.**

En cristal, de 16 luces.
115 x 95 cm.

Importe de salida: 400€



191 Lote 478

COSTURERO, FIN. SIGLO XIX.

En madera y hueso.

Tapa abatible con
compartimentos para hilos y
material de costura, así como
cesto para estambre.

72 x 55 x 45 cm.

Importe de salida: 150€



191 Lote 482

**BANQUETA ESTILO LUIS XV, SIGI
XX.**

En madera policromada y
dorada.

32 x 80 x 50 cm.

Importe de salida: 200€



191 Lote 479

**MESA ESTILO GRANADINO, SIGL
XX.**

Sobre chapado con marquetería
geométrica.

Con fiadores en hierro y
patas de rosario.

Algunos desperfectos y
faltas.

70 x 78 x 53 cm.

Importe de salida: 180€



191 Lote 483

**ARCA DE NOVIA CATALANA, SIGL
XVIII - XIX.**

En nogal tallado con herrajes
en hierro forjado.

Alguna falta, sin llave.

55 x 134 x 51,5 cm.

Importe de salida: 200€



191 Lote 480

**CÓNSOLA ISABELINA CON ESPE
MED. SIGLO XIX.**

En caoba y palisandro con
decoración de "cadeneta".

Con cajón secreter en la
parte inferior.

Cajones frontales y patas
terminadas en garra.

205 x 111 x 55 cm.

Importe de salida: 200€



191 Lote 484

**MASCARÓN "FAUNO", PRIMER
TERCIO SIGLO XX.**

En piedra prensada.

25 x 24 x 11 cm.

Importe de salida: 450€



191 Lote 485

**PEQUEÑA ESTANTERÍA MODERNA
PPS. SIGLO XX.**

En madera tallada y dorada,
con motivos florales.
Antiguas marcas de carcoma.

81 x 49 x 26 cm.

Importe de salida: 200€



191 Lote 489

**ESPEJO DE PARED FRANCÉS AR
NOUVEAU, PPS. SIGLO XX.**

En madera dorada y
policromada.
73 x 53 cm.

Importe de salida: 250€



191 Lote 486

**CARRITO "CAMARERA" ART DÉCO
CIRCA 1930.**

En latón y madera ebonizada.
Bandejas posteriores.
77 x 69 x 45 cm.

Importe de salida: 225€



191 Lote 490

**ÉMILE GALLÉ (1846-1904).
JARRÓN.**

En vidrio de camafeo grabado
al agua fuerte.
Firmado "Gallé".
29,5 cm. alt.

Importe de salida: 650€



191 Lote 487

**LIBRERO ESTILO BARROCO, MEI
SIGLO XX.**

En madera policromada. Consta
de tres niveles.
111 x 36 x 165 cm.

Importe de salida: 250€



191 Lote 491

**ESPEJO DE PARED, PRIMERA MI
SIGLO XX.**

En madera tallada y dorada.
147 x 93 cm.

Importe de salida: 300€



191 Lote 488

**PEQUEÑA MESA AUXILIAR ART
NOUVEAU, PRIMERA DÉCADA SI
XX.**

En nogal, sobre en marquetería
de maderas frutales y nácar
protegido con cristal.
74 x 75 x 44.

Importe de salida: 250€



191 Lote 492

**RELOJ DE PIE ESTILO INGLÉS,
MED. SIGLO XX.**

Caja en madera tallada, esfera
en latón.
222 x 52 x 32 cm.

Importe de salida: 300€



191 Lote 493

ESPEJO MODERNISTA, PRIMER TERCIO SIGLO XX.

En madera con decoración en latón dorado. Electrificado, de cinco luces.
93 x 77 cm.

Importe de salida: 300€



191 Lote 497

JUEGO DE CRISTALERÍA ART DÉCO CIRCA 1930.

En cristal tallado.
6 copas de agua, 4 copas de vino, 4 copas de oporto, 8 copas de licor,
17,5 cm. alt. jarra; 5 cm. alt. copa menor.



Importe de salida: 300€

191 Lote 494

SILLÓN FRANCÉS LOUIS PHILIPPE SEGUNDO TERCIO SIGLO XIX.

En caoba tallada, tapizado posterior.
93 x 60 x 47 cm.

Importe de salida: 300€



191 Lote 498

PEQUEÑA MESA INGLESA EDUARDIANA, PRIMERA DÉCADA SIGLO XX.

En palisandro con decoración de marquetería.
72 x 90 x 90 cm.

Importe de salida: 350€



191 Lote 495

ESCRITORIO ESPAÑOL ESTILO LXVI, PRIMER TERCIO SIGLO XX.

En madera tallada, tapete en piel roja.
Tres cajones frontales.
Con llave.
72 x 108 x 53,5

Importe de salida: 300€



191 Lote 499

ÉMILE GALLÉ (1846-1904). PEQUEÑO JARRÓN, PRIMERA DÉCADA SIGLO XX.

En vidrio de camafeo grabado al agua fuerte.
Firmado "Gallé con estrella".

9,5 cm. alt.

Importe de salida: 400€



191 Lote 496

JUEGO DE SEIS SILLAS Y DOS SILLONES ESPAÑOLES ESTILO BARROC

En caoba con respaldo en rejilla.
Asientos retapizados.
127 x 68 x 57 cm. sillones y 118 cm. alt. sillas.

Importe de salida: 325€



191 Lote 500

SECRETER INGLÉS EDUARDIANO CIRCA 1910.

En madera ebonizada y marquetería. Tapete de cuero.

Dos cajones frontales y pequeña cajonera en el sobre.

95 x 91 x 54 cm.

Importe de salida: 350€



191 Lote 501

ESPEJO ESTILO BARROCO, PRIMERA MITAD SIGLO XX.

En madera tallada y dorada.

De dos lunas.

120 x 43 cm.

Importe de salida: 350€



191 Lote 505

PAREJA DE COLUMNAS CONVERTIBLES EN LÁMPARAS, FIN. SIGLO XIX

En yeso y madera tallada y policromada, añadido con motivos florales en latón.

Electrificada.

187 cm. alt.

Importe de salida: 450€



191 Lote 502

MUEBLE BAR ESPAÑOL, MED. SIGLO XX.

En madera con marquetería de motivos florales. Interior en cristal con espejo. Tiradores en bronce. Electrificada, precisa revisión.

Desperfecto en una pata.

Con llave.

146 x 91,5 x 45,5 cm.

Importe de salida: 400€



191 Lote 506

CÓMODA INGLESA VICTORIANA, CIRCA 1830.

En caoba.

Cuatro cajones frontales, el superior es abatible a modo de secreter con tapete de cuero y descubre compartimentos y cajoncillos internos.

Con llave.

107 x 107 x 56 cm.

Importe de salida: 500€



191 Lote 503

CÓMODA MALLORQUINA, PRIMERA MITAD SIGLO XX.

En madera de nogal con fina marquetería en hueso con motivos vegetales, de aves y personajes. Cuatro cajones frontales.

Con llave.

Antiguas marcas de carcoma.

80 x 99,5 x 46 cm.

Importe de salida: 450€



191 Lote 507

VITRINA FRANCESA ESTILO LUIS XV, PRIMER CUARTO SIGLO XX.

En caoba y aplicaciones en bronce dorado. Puerta y laterales acristalados.

Interior con diferentes estantes y tapizado en terciopelo rojo.

Parte inferior con escenas pintadas con motivo galante y paisajístico. Pintura central firmada.

Sin llave. 160,5 x 72 x 32 cm.

Importe de salida: 500€



191 Lote 504

CONSOLA CON ESPEJO ESTILO NEOCLÁSICO, SIGLO XX.

En madera tallada y dorada.

Consola con sobre en mármol.

Espejo decorado con guirnalda.

Mármol con descantillado antiguo y rotura.

83 x 127 x 48 cm. consola y

194 x 119 espejo.

Importe de salida: 450€



191 Lote 508

ESPEJO MODERNISTA, PRIMER TERCIO SIGLO XX.

En madera dorada y tallada con motivos florales y de rocalla.

160 x 109 cm.

Importe de salida: 500€



191 Lote 512

MESA DE COMEDOR FRANCESA ESTILO IMPERIO, PRIMER TERCIO SIGLO XX.

En caoba, patas terminadas en latón.

74 x 93 x 119 sin extensiones; 74 x 200 x 119 con extensiones.

Importe de salida: 750€



191 Lote 509

CÓMODA ISABELINA, CIRCA 1860

En caoba, con decoración de marquetería. Sobre posterior en mármol.

Cinco cajones frontales.

Con llave.

113 x 125 x 59 cm.

Importe de salida: 600€



191 Lote 513

ARMARIO ALFONSINO TRANSFORMABLE EN VITRINA, FIN. SIGLO XIX.

En madera tallada, adornado con columnas en los laterales y rematado con galería.

Estanterías y cajón inferior.

Puerta acristalada.

Con llave.

240 x 107 x 46 cm.

Importe de salida: 750€



191 Lote 510

BANQUETA MODERNISTA, PPS. SIGLO XX.

En roble tallado, medallón central con motivos florales.

Medallones inferiores con marquetería.

98 x 104 x 46 cm.

Importe de salida: 600€



191 Lote 514

ESPEJO ESPAÑOL, FIN. SIGLO XIX.

Marcos en madera estucada, dorada y policromada. Copete tallado con motivos vegetales, personajes y ave.

Desperfectos y roturas restauradas.

140 x 103 cm.

Importe de salida: 250€



191 Lote 511

PAREJA DE JARRONES DE FLOR ISABELINO EN COQUILLAGE, ME

Con fanal de cristal.

55 cm. alt.

Importe de salida: 500€



191 Lote 515

PAREJA DE CONSOLAS ESTILO DIECIOCHESCO, PPS. SIGLO XX.

En madera de nogal tallada.

Alguna antigua marca de carcoma.

79 x 102 x 46 cm.

Importe de salida: 750€



191 Lote 516

CANTERANO CATALÁN, SIGLO XVIII.

En nogal con marquetería con motivos marinos y de aves. Tiradores en bronce. Desperfectos en la marquetería y antiguas marcas de carcoma.

Interior con compartimentos y cajones, frente con cinco cajones en cuatro niveles.

Con llave.

109 x 97 x 47 cm; 109 x 97 x 69 cm. abierto.

Importe de salida: 850€



191 Lote 519

GRAN ESPEJO DE PARED, SIGLO XIX.

Marco en madera, estuco y pan de oro. Copete con aves y querubín.

Espejo oscurecido, alguna falta en el marco. 200 x 135 cm.

Importe de salida: 900€



191 Lote 517

RELOJ INGLÉS DE CAJA ALTA, ULTIMO TERCIO SIGLO XVIII.

Caja en nogal, esfera en metal esmaltado y policromado.

Esfera firmada "Jn. Holmes W-Hampton".

Desperfectos, precisa revisión. Sin llave de cuerda y sin pesos, incluye la llave de la caja y péndulo.

216 x 54 x 25 cm.

Importe de salida: 900€



191 Lote 520

ERNST SEGER (1868-1939). "DANZARINA".

Escultura crisoelefantina en bronce dorado, marfil y mármol.

Firmada.

18 x 10,5 x 6 cm. (peana).

Importe de salida: 1900€



191 Lote 518

ESCUELA DE NANCY. PEANA ART NOUVEAU FRANCESA, FIN. SIGLO XI

En palisandro, estructura de haya. Con marquetería floral, de tres niveles.

118 cm. alt.

Importe de salida: 900€



191 Lote 521

PAREJA DE ESPEJOS VENECIAN MED. SIGLO XX.

Con decoración grabada al ácido.

139 x 60 cm.

Importe de salida: 1100€



191 Lote 522

PAREJA DE BANQUETAS MODERNISTAS, PPS. SIGLO XX.

En roble tallado, medallón central con motivos florales.

Medallones inferiores con marquetería.

98 x 104 x 46 cm.

Importe de salida: 1200€



191 Lote 523

BACCARAT. JUEGO DE CRISTALE "HARCOURT", MED. SIGLO XX.

En cristal tallado.

Consta de 6 copas de agua, 6 copas de vino, 6 copas de cava, 6 copas de licor y licorera.

Sellado en la base.

27 cm. alt. licorera; 15,5 cm. alt. copa mayor; 11,5 cm. alt. copa menor.



Importe de salida: 850€

191 Lote 524

SIGUIENDO MODELOS DE GASP/ HOMAR (1896-1915). VITRINA MODE

En roble tallado y con decoración de marquetería en maderas finas con alegorías de la música. Con espejo y puerta acristalada.

Con llave.

197 x 127 x 32 cm.



Importe de salida: 1200€

191 Lote 525

LÁMPARA DE TECHO IMPERIO ESPAÑOLA, PPS. SIGLO XX.

En cristal, de nueve luces.

Electrificada.

104 cm. alt.



Importe de salida: 420€

191 Lote 526

CANTERANO HOLANDÉS ESTILO ROCOCÓ, CIRCA 1760-1770.

En fresno, pino en el interior.

Bocallaves y tiradores originales en bronce dorado.

Tapa abatible e interior con numerosos compartimientos y cajoncitos. Llave del compartimiento interior.



Cinco cajones frontales en cuatro niveles, con secreto.

136 x 129 x 101 (abierto);

136 x 129 x 58 (cerrado).

Importe de salida: 1400€

191 Lote 527

RELOJ INGLÉS DE PIE, SIGLO XVIII.

En madera lacada con motivos de chinoiserie.

Esfera en latón con números romanos, secundero a las doce y firmada "Abram Roulet en Londres".

Con llaves, péndulo y pesos.

250 x 46 x 28 cm.

Importe de salida: 1800€



191 Lote 528

ÉMILE GALLÉ (1846-1904). GRAN JARRÓN CON MOTIVOS JAPONE

En vidrio de camafeo grabado al agua fuerte.

Firmado "Gallé" en vertical.

50,5 cm. alt.

Importe de salida: 3200€



191 Lote 529

BARGUEÑO ESPAÑOL, SIGLO XV

En nogal, madera ebonizada, carey y hueso grabado y entintado.

De tapa abatible con herrajes en bronce labrado e interior con diferentes compartimientos de cajones y puerta.

Con asas en los laterales y llave.

59 x 105 x 42 cm. cerrado.

Importe de salida: 3200€



191 Lote 530

**LÁMPARA DE TECHO ESPAÑOLA
PRIMERA MITAD SIGLO XX.**

En metal dorado con pequeñas
aplicaciones florales en
cristal mateado.

Seis luces.

67 cm. alt. y 54 cm. diám.

Importe de salida: 200€



191 Lote 534

**CACHE-POT FRANCÉS DE VIEJO
PARIS, SIGLO XIX.**

En porcelana pintada y dorada.

Marca apócrifa de Sèvres.
12 x 35 x 17 cm.

Importe de salida: 200€



191 Lote 531

**BACÍA DE RIBESALVES, SIGLO
XIX.**

En cerámica esmaltada.

Antiguos descantillados.

7,5 x 36,5 x 29 cm.

Importe de salida: 140€



191 Lote 535

**JUEGO DE SEIS COPAS Y BANDE
MODERNISTA.**

Copas en cristal, con
decoración esmaltada en plata.

Bandeja en metal plateado.

Copas 7 cm. alt; 10 cm. diám.

boca.

Bandeja 50 x 25,5 cm.

Importe de salida: 190€



191 Lote 532

**PAREJA DE JARRONES ART DÉCO
CIRCA 1930,**

En porcelana policromada con
motivos de garzas.

17 cm. alt.

Importe de salida: 150€



191 Lote 536

**PAREJA DE JARRONES ESTILO
SÈVRES, PRIMER TERCIO SIGLO
XX.**

En porcelana policromada.

Firma apócrifa en la base.

Uno con restauraciones.

37 cm. alt.

Importe de salida: 250€



191 Lote 533

**JIRAFAS ART DÉCO, PRIMERA MIT.
SIGLO XX.**

En cerámica craquelada y
vidriada.

39 x 29 cm.

Importe de salida: 190€



191 Lote 537

**JARDINERA ART NOUVEAU, PPS.
SIGLO XX.**

En cerámica esmaltada.

110 cm. alt.

Importe de salida: 290€



191 Lote 538

PLATO DE TALAVERA, SIGLO XIX

En cerámica esmaltada.
Centro de la pieza está decorado con escudo rodeado en la parte superior por el nombre del prior al que perteneció la pieza: NRO. RMO. PE. PRIOR F. JOSÉ DE LA CRUZ (Nuestro Reverendísimo Padre Prior Fray José de la Cruz), que ostentó el cargo de 1827 a 1835

Pelo y descantillados antiguos.

23,5 cm. diám.

Importe de salida: 375€



191 Lote 539

VILLEROY & BOCH. JUEGO DE VAJILLA ALEMANA "RUSTICANA" PRIM

En loza vidriada.
Consta de 30 platos, 12 platos hondos, 12 platos de pan, 12 platos de consomé, 11 cuencos pequeños, 26 platos de postre, 9 bandejas, sopera, gran fuente con tapa, salsera, juego de salero y pimentero, cucharón, jarra de agua y juego de café y te, incluyendo 2 teteras, cafetera, jarra lechera, azucarera, 12 tazas de café con sus platos y 13 tazas de te con sus platos.
Pieza mayor 33 x 27 x 20 cm; pieza menor 5,5 x 8 x 6,5 cm.

Importe de salida: 750€



191 Lote 540

DOMINIQUE ALONZO (ACT. 1910-1930). "BUSTO DE DAMA".

En marfil tallado y bronce dorado sobre base en mármol.
Firmada en el lateral y numerada en la parte inferior.

Con documento de la Federación Española de Anticuarios.

15 x 14 x 9,5 cm.

Importe de salida: 900€



191 Lote 541

PAREJA DE COPAS ESPAÑOLAS,

En porcelana esmaltada y dorada probablemente del Buen Retiro.

Marca en la base.

40 cm. alt.

Importe de salida: 1900€



191 Lote 542

LÁMPARA DE TECHO INGLESA EDUARDIANA, PPS. SIGLO XX.

En bronce y cristal.

Electricificada.

1 m. alt.

Importe de salida: 450€



191 Lote 543

APLIQUE DE GAS MODERNISTA, FIN. SIGLO XIX - PPS. SIGLO XX.

En bronce dorado, globo original en vidrio de colores.

Sin electrificar.

98 x 70 x 25 cm.

Importe de salida: 500€



191 Lote 544

**ALFOMBRA ESPAÑOLA
PROBABLEMENTE DE LA REAL
FÁBRICA DE TAPIC**

En lana. Anudada a mano.
291 x 253 cm.

Importe de salida: 325€



191 Lote 548

GRAN LOTE VARIADO DE VINO.

Incluye Coto de Imaz 1975,
Mouton Cadet 1979, Marqués de
Cáceres 1984 entre otros.
Algunos con evaporación de
líquido y manchas en las
etiquetas.

Importe de salida: 150€



191 Lote 545

**ESPEJO FERNANDINO, PRIMER
CUARTO SIGLO XIX.**

En madera tallada, dorada y
policromada. Luna original.
136 x 90 cm.

Importe de salida: 450€



191 Lote 549

GRAN LOTE VARIADO DE LICORE

Incluye antiguas botellas de
diferentes épocas y marcas.
Ginebra, curacao, cinzano,
entre otros.

Algunas con manchas en las
etiquetas y pérdida de
líquido.

Importe de salida: 150€



191 Lote 546

**ALFOMBRA ESTILO CHINESCO, I
SIGLO XX.**

En lana, anudada a máquina.
364 x 272 cm.

Importe de salida: 400€



191 Lote 550

**ESCUELA ESPAÑOLA, SIGLO XVI
"LA VIRGEN DEL REFUGIO".**

Técnica mixta (grabado, tela,
pan de oro) sobre papel.
Identificada según
inscripción: "Vº RETº. DE LA
DIVª / PEREGRINA Nª Sª del
Refugio Patrona de las Misses.
/ y missiontas. Francos.
Observantes de Sahagun. sale á
Luz á / expensas dela

Devocion, y solicitud del
Camarero dela Sta. Imagen;
quien la dedica á la Reyna Nx.
Señora". A continuación, se
habla de los obispos de
diferentes poblaciones
españolas (León, Palencia,
Zamora, Valladolid, Ávila,
Segovia, Osma, Vic y
Asturias).

30,7 x 20,4 cm; 45,5 x 27,5
cm. (marco).

Importe de salida: 200€



191 Lote 547

LOTE VARIADO DE VINOS.

Total de 15 botellas.
Incluye Sangre de Toro, Vega
Sicilia Campo Viejo, entre
otros.

Importe de salida: 125€



191 Lote 551

**ANTONI CLAVÉ (1913-2005).
"POISSONS", 1958.**

Litografía.

Firmada y numerada 3/100, con
estampillado seco del editor,
"L'Oeuvre Gravée".

En el reverso, titulada y
fecha en la etiqueta del
editor, y con catalogación (nº
44) de la galería Dau al Set
de Barcelona.

55 x 74 cm; 78,5 x 100,5 cm.
(marco).



Importe de salida: 225€

191 Lote 552

**JEAN-MARC NATTIER (1642-1705)
y JEAN-BAPTISTE MASSÉ (1687-1**

Tres grabados.

Firmados en plancha y
fechaados.

A partir de los óleos
originales de Peter Paul
Rubens, conservados en el
Musée du Louvre, París.
51 x 35,5 cm; 55,5 x 47,5 cm.
(marco).



Importe de salida: 250€

191 Lote 553

**JOSEPH ROUX (1725-1793).
"CARTAS NÁUTICAS DEL MAR
MEDITERR**

Siete grabados.

El primero, identificado el
autor y fecha en 1771.

Se trata de algunos de los
mapas que forman de la "Carte
du Golfe de Lyon" (Marsella,
1771) y la "Carte particulière
de costes de Provence"
(Marsella, 1770).

57 x 79 cm; 74,7 x 96,5 cm.
(marco) (Golfo de Lyon); 81,5
x 55 cm; 100 x 73,7 cm.
(marco) (segunda); 55,5 x 82,5
cm; 74,5 x 99,5 cm. (marco)



(quinta); 82 x 57 cm; 97,5 x
189,5 cm. (marco) (sexta,
séptima y décima); 55,3 x 82
cm; 73,6 x 99,7 cm. (marco)
(undécima).

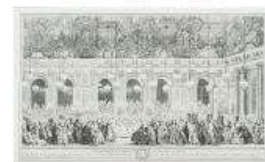
Importe de salida: 300€

191 Lote 554

**JEAN-MARC NATTIER (1642-1705)
y JEAN-BAPTISTE MASSÉ (1687-1**

Dos grabados.

El primero, a partir del
lienzo original de Gavin
Hamilton (1763-1764),
conservado en el Yale Center
for British Art, New Haven.
36 x 39 cm; 53 x 56,5 cm.
(marco); y 49 x 80 cm; 70,5 x
96,2 cm. (marco).



Importe de salida: 300€

191 Lote 555

**ANTONI TÀPIES (1923-2012).
"NEUJAHRSBLATT", 1983.**

Litografía.

Firmada y numerada P. A. Con
sello en seco de la editora,
"Erker-presse, St Gallen".
Con dedicatoria: "A

l'Expedició Catalana al Cho
Oyu / amb els millors desitjos
i l'afecte de Tàpies.

Barcelona, abril del 1990".
37 x 55,5 cm; 51 x 69 cm.
(marco).



Importe de salida: 350€

191 Lote 556

**ANTONI CLAVÉ (1913-2005).
"TROBADORS, Nº 5", 1970.**

Litografía con gofrado.

Firmada y numerada 69/100.
50 x 38 cm; 75,5 x 63,3 cm.
(marco).

Importe de salida: 350€



191 Lote 557

**ENRIC PLADEVALL (1951).
"COMPOSICIÓN CON ESPONJA D
MAR".**

Assemblage (esponja, tinta) en
madera.

Firmado.

49 x 49 cm; 51 x 51 cm.

(marco).



Importe de salida: 300€

exposición "Picasso, obra
gràfica", que tuvo lugar en el
Museu de l'Art de la Pell de
Vic (31 octubre 1997 - 23
enero 1998).

31 x 23,5 cm; 52 x 44 cm.

(marco).

Importe de salida: 8750€

191 Lote 558

**MANUEL FRUTOS LLAMAZARES
(1935) "FIGURAS".**

Gouache sobre papel y
litografía.

Firmado y fechado en 2000

(gouache); firmada, fechada en

1997 y numerada 28/40

(litografía).

100 x 68 cm; 126 x 94 cm.

(marco); y 91 x 63 cm; 114,5 x

87 cm. (marco).



Importe de salida: 350€

191 Lote 560

**JOAN RIFÀ BENET (1926-2009).
"COMPOSICIÓN".**

Óleo, pan de oro y yeso sobre
aglomerado.

Firmado.

40 x 30 cm. (sin marco).

Importe de salida: 150€



191 Lote 559

**PABLO PICASSO (1881-1973).
"FEMME ASSISE EN TAILLEUR:
GENEV**

Aguafuerte a buril y punta
seca en papel Japón nacré.

Firmado y numerado 107/180.

Originariamente, acompañaba
el libro "Recordant el doctor
Reventós (Homenatge dels seus
amics)", Barcelona, Editorial
Gustavo Gili, 1969.

Bibliografía de referencia: G.

Bloch, "Picasso. Volume II:

Catalogue of the Printed

Graphic Work, 1966-1969",

Berna, Éditions Kornfeld et

Klipstein, 1971, pág. 336, nº

cat. 1837; J. Reventós,

"Picasso i els Reventós",

Barcelona, Gustau Gili, 1973,

pág. 71. Adjunta certificado

del seguro de cara a la



191 Lote 561

**CARLOS SÁNCHEZ (SIGLO XX).
"TRÍPTICO DEL CIRCO: EL
DOMADOR**

Tres acrílicos sobre lienzo en
forma de tríptico.

Firmados en cada ala.

En el reverso de cada lienzo,
firmados, titulados y
fechados.

"El Trapecista" presenta una
rotura en la tela.

40 x 40 cm. (sin marco).

Importe de salida: 200€



191 Lote 562

**RAMON ENRICH (1968).
"MAGATZEM", 1992.**

Óleo sobre lienzo.

En el reverso, firmado,
fechado y titulado.

101 x 100 cm. (sin marco).

"Grabador y pintor de
paisajes teñidos por una luz
enigmática y oblicua que
acentúa el relieve de los
elementos arquitectónicos
rurales e industriales.



Paisajes urbanos sin presencia humana, escenarios de una historia próxima con imágenes que nos transportan hacia un tiempo remoto"- Fundació Vilacasas.

Importe de salida: 200€

191 Lote 563
MODEST CUIXART I TÀPIES (1925-2007). "COMPOSICIÓN CON CUERD

Técnica mixta sobre papel.
Firmada y fechada.
31,5 x 22 cm; 55,5 x 46 cm.
(marco).



Importe de salida: 200€

191 Lote 564
PHILIP STANTON (1962). "CONCIERTO".

Gouache sobre papel.
Firmado.
Procedencia: encargo directo del actual propietario.
28 x 47 cm; 41 x 111 cm.
(marco).



Importe de salida: 250€

191 Lote 565
JAVIER MARISCAL (1950). "PAVO REAL".

Temple y tinta sobre cartón.
Firmado.
99 x 70 cm; 123 x 94 cm.
(marco).



Importe de salida: 400€

191 Lote 566
LLUÍS VENTÓS I OMEDES (1952). "AHU".

Acrílico sobre lienzo
Firmado.
En el reverso, titulado en una etiqueta de la Sala Parés, Barcelona.
46 x 55 cm; 55 x 66 cm.
(marco).



Importe de salida: 300€

191 Lote 567
DANIEL ARGIMON (1929-1996). "ROMBOS CONCÉNTRICOS".

Óleo sobre papel marouflé.
Firmado.
29,5 x 35,5 cm; 55 x 61 cm.
(marco).



Importe de salida: 300€

191 Lote 568
LLUÍS VENTÓS I OMEDES (1952). "COMPOSICIÓN".

Acrílico sobre lienzo
Firmado.
33 x 41cm; 38 x 46 cm.
(marco).



Importe de salida: 300€

191 Lote 569
ANTONI TÀPIES (1923-2012). "FORMA OMBREJADA", 1987.

Aguafuerte-carborundum.
Firmado y numerado 63/99.
82 x 76,5 cm; 93,5 x 88,7 cm.
(marco).



Importe de salida: 2000€

191 Lote 570

**LLUÍS VENTÓS I OMEDES (1952).
"LA PAVANA".**

Collage de maderas.
Firmado.

En el reverso, titulado en
una etiqueta de la Sala Parés,
Barcelona.

42,5 x 42 cm; 63 x 63 cm.
(marco).



Importe de salida: 325€

191 Lote 571

**MIQUEL BARCELÓ (1957). "TORO
1990.**

Litografía.

Firmada y numerada 18/28.
65,5 x 89 cm; 84,5 x 180,5
cm. (marco).



Importe de salida: 3500€

191 Lote 572

**JOSEP GUINOVART (1927-2007).
"DESNUDOS FEMENINOS", 1980.**

Técnica mixta sobre papel.

Firmada y fechada.

46 x 42 cm; 61 x 55,5 cm.
(marco).



Importe de salida: 375€

191 Lote 573

**BENJAMÍN PALENCIA (1894-1980).
"CAMPELINO CON CARRO", 1966**

Rotulador sobre papel.

Firmado, fechado en Año Nuevo
de 1966 y dedicado "A María
Teresa Pinazo de Costa".

Agradecemos la colaboración
del Archivo Benjamín Palencia
a la hora de confirmar la
autenticidad de esta obra a
través de fotografía.

15,5 x 21 cm; 33 x 40,5 cm.

(marco).



Importe de salida: 275€

191 Lote 574

**MANUEL BEA CERVERA
(1934-1997). "SIN TÍTULO".**

Acuarela, tinta y gouache
sobre papel.

Firmada y fechada en 1974. En
el reverso, una inscripción,
"MB-19".

37 x 54 cm; 59,6 x 69,4 cm.
(marco).



Importe de salida: 400€

191 Lote 575

**JOSEP GUINOVART (1927-2007).
"EL FUM I LA ROSA", 1998.**

Acuarela y pastel sobre papel.

Firmada y fechada.

En el reverso, titulada en
etiquetas de las galerías
Trama y Pèrgamon Quatre,
Barcelona.

44 x 32 cm; 74,5 x 60 cm.
(marco).



Importe de salida: 450€

191 Lote 576

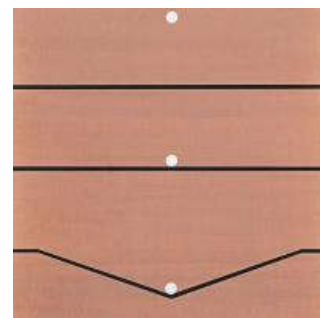
**JOAN PONÇ I BONET (1927-1984).
"SUITE NEURASTÉNICA", 1967.**

Temple sobre cartón.

En el reverso, firmado.

Bibliografía: Mordechai Omer,
"Universo y magia de Joan
Ponç", Barcelona, Polígrafa,
1972, pág. 153 (repr.).

47 x 47 cm; 70 x 70 cm.
(marco).



Importe de salida: 450€

191 Lote 577

**JOAN PERE VILADECANS (1948).
"SERIE QUADERN VERD Nº11", 1ª**

Técnica mixta sobre papel.
Firmada y fechada.

En el reverso, titulada y
catalogada (nº 41) en una
etiqueta de Canals Galeria
d'Art, Sant Cugat del Vallès.

58 x 78,5 cm; 79 x 98 cm.
(marco).



Importe de salida: 500€

191 Lote 578

**JOAN BROSTAT VILANOVA
(1920-1990). "PAREJA".**

Dibujo a tinta sobre papel.
Firmado.

Bibliografía: Joan Basté,
"Joan Brostat", Olot, Vicenç
Coromina, 1990, pág. 17
(repr.).

29 x 24 cm; 66 x 60,5 cm.
(marco).



Importe de salida: 500€

191 Lote 579

**SEGUNDO MATILLA MARINA
(1862-1937). "PAISAJES".**

Óleo sobre tabla y acuarela
sobre papel.

Firmado y con firma
estampillada.

31 x 19,7 cm; 51 x 40 cm.
(marco); y 26,5 x 11,5 cm;
40,7 x 25,5 cm. (marco).



Importe de salida: 600€

191 Lote 580

**MONTSERRAT ALEIX (1908-2004).
"LA NOVIA RAPTADA POR UN MA"**

Acrílico sobre lienzo
Firmado y fechado.

Procedencia: Galería
Pecanins, México, D.F., 1979,
cuyas propietarias eran las
hijas de la artista.

45 x 54,7 cm; 47,5 x 57 cm.
(marco).



Importe de salida: 1000€

191 Lote 581

**JOSÉ MARÍA DE TOGORES
(1893-1970). "DESNUDO
FEMENINO".**

Óleo sobre lienzo.

Firmado.

En el ángulo inferior derecho
conserva la numeración en rojo
que se le adjudicó cuando se
incautaron obras de arte para
su salvaguarda durante la
Guerra Civil (40371).

99 x 72 cm; 120 x 92 cm.
(marco).



Importe de salida: 5500€

191 Lote 582

**JULIÁN GRAU SANTOS (1937). "EI
CHOPO SECO".**

Óleo sobre lienzo.

Firmado.

En el reverso, firmado,
titulado y localizado en el
curso del río Júcar; una
etiqueta de la Sala Parés,
Barcelona, donde se indica que
entró en la galería en
septiembre de 1981.

55 x 46 cm; 80 x 70 cm.
(marco).



Importe de salida: 1100€

191 Lote 583

**CARLOS ALMARAZ (1941-1989).
"VISTA NOCTURNA CON UN SAGF"**

Óleo sobre lienzo.

Firmado con iniciales y
fechado.

Presenta pequeños saltos de
pintura.

38 x 38 cm; 56,5 x 56,5 cm.
(marco).

Carlos Almaraz fue un artista
mexicano-estadounidense y uno
de los primeros representantes
del arte callejero chicano.



Hoy en día su obra puede verse en las colecciones de museos como el Smithsonian American Art Museum de Washington, D.C., Los Angeles County Museum of Art, y el Whitney Museum of American Art de Nueva York, entre otros.

Importe de salida: 1300€

191 Lote 584

ROMÁN RIBERA CIRERA (1848-1935). "JOVEN CON MANDOLINA".

Óleo sobre lienzo.

Firmado.

76,5 X 56,5 cm; 93 x 73 cm.

(marco).

Importe de salida: 1600€



191 Lote 585

ESCUELA SEVILLANA O VALENCIANA, SIGLO XVII. "INMACULADA CON"

Óleo sobre tabla.

Presenta repintes posteriores y faltas en el marco.

34 x 24 cm; 54 x 43 cm.

(marco).

Importe de salida: 375€



191 Lote 586

EMILIO SALA (1950-1910). "DAMA".

Carboncillo sobre papel.

Firmado.

Con sello de la testamentaria.

16 x 25,3 cm; 29 x 39 cm.

(marco).

Importe de salida: 100€



191 Lote 587

FREDERIC LLOVERAS HERRERA (1912-1983). "DESDE SANT PERE DE"

Acuarela sobre papel.

Firmada y fechada.

En el reverso, titulada y numerada 24 en una etiqueta de la Sala Gaspar de Barcelona.

28 x 48 cm; 45,5 x 65,5 cm.

(marco).

Importe de salida: 120€



191 Lote 588

BALDOMERO GALOFRE I GIMÉNE (1849-1902). "BARCA", 1871.

Dibujo a lápiz, carboncillo y gouache sobre papel.

Firmado y fechado.

10 x 18 cm; 22 x 31 cm.

(marco).

Importe de salida: 120€



191 Lote 589

PERE ARRIBAS PEREZ (1924-1996) "PUERTO"

Óleo sobre lienzo.

Firmado.

81 x 100 cm; 100 x 120 cm.

(marco).

Importe de salida: 300€



191 Lote 590

DIONIS BAIXERAS (1862-1943). "RETRATO DE UNA JOVEN".

Carboncillo y clarión sobre papel.

Firmado.

50 x 33 cm; 64,7 x 47,5 cm.

(marco).

Importe de salida: 200€



191 Lote 591

JOSEP MARTINEZ LOZANO (1923-2006). "VELEROS", 1993.

Acuarela sobre papel.
Firmada y fechada.
55 x 37 cm; 68 x 50 cm.
(marco).

Importe de salida: 200€



191 Lote 595

JOAN ABELLÓ (1922-2008). "VISTA DEL CUCURUCUC".

Pastel sobre papel.
Firmado.
48 x 60 cm; 73x3 x 86 cm.
(marco).

Importe de salida: 500€



191 Lote 592

DOMINGO ÁLVAREZ GÓMEZ (194; "UNA JOVEN DE ESPALDAS", 199

Pastel sobre papel.
Firmado, fechado y dedicado.

38 x 27 cm; 53,5 x 42,5 cm.
(marco).

Importe de salida: 225€



191 Lote 596

GIOVANNI LUZZO (SIGLO XIX). "LA BATALLA DE NAVARINO DEL :

Acuarela sobre papel.
Firmada, titulada y fechada.

Título íntegro y original:
"Combattimento e Presa di Navarino, tra le flotte riunite Francia Anglo Russa Contro. la Turco, li 20 Ottobre 1827", seguido de una leyenda identificando la nacionalidad de cada embarcación.
39 x 59 cm; 51,5 x 70,7 cm.
(marco).

Importe de salida: 500€



191 Lote 593

PAU ROIG CISA (1879-1955). "RETRATOS".

Pareja de carboncillos y pastel sobre papel.
Firmados.
Uno de ellos, fechado en 1942.

32 x 22 cm; 62,2 x 52,5 cm.
(marco).

Importe de salida: 300€



191 Lote 594

MÁXIMO JUDERIAS CABALLERO (1867-1951). "VISITA AL NOTARIO".

Pastel sobre papel.
Firmado.
Presenta pequeñas faltas en el marco.
61 x 92 cm; 78 x 110 cm.
(marco).

Importe de salida: 400€



191 Lote 597

JOSEP MARTINEZ LOZANO (1923-2006). "BARCAS".

Dos acuarelas sobre papel.
Firmadas.
48 x 69 cm; 74 x 95 cm.
(marco) (cada una).

Importe de salida: 600€



191 Lote 598

**JOAN PONÇ I BONET (1927-1984).
"FIGURAS".**

Tres dibujos a tinta sobre papel.

Procedencia directa del artista.

20,5 x 5,2 cm; 34 x 18,5 cm. (marco); 8 x 8,5 cm; 18,5 x 18,5 cm. (marco); y 4,8 x 5,2 cm; 18,4 x 18,4 cm. (marco).



Importe de salida: 600€

191 Lote 599

**MONTSERRAT GUDIOL (1933-2015)
"PAREJA", 1975.**

Dibujo a tinta y pastel sobre pastel.

Firmado y fechado.

Foxing.

65 x 48 cm; 68,5 x 52 cm. (marco).



Importe de salida: 850€

191 Lote 600

**PAUL MAZE (1887-1979). "EN EL
HIPÓDROMO".**

Pastel sobre papel.

Firmado.

55 x 75 cm; 85 x 99,5 cm. (marco).



Importe de salida: 850€

191 Lote 601

**TOMÁS SANS CORBELLA
(1869?-1918). "MARINA" Y
"LAGUNA".**

Pareja de óleos sobre tabla.

Firmados.

En el reverso de uno, estampillado "Exposición de la Rambla".

24,7 x 50 cm. (sin marco).



Importe de salida: 350€

191 Lote 602

**RICARD OPISSO, "BIGRE"
(1880-1966). "JÓVENES EN EL
TOCADOR**

Dibujo a tinta, clarión y lápiz de color sobre papel.

Firmado con pseudónimo.

En el reverso, titulado en una etiqueta.

28 x 29 cm; 52 x 52 cm. (marco).



Importe de salida: 1200€

191 Lote 603

**RAMÓN MARTÍ ALSINA
(1826-1894). "ESTUDIOS PARA
ÁRBOLES".**

Dibujo al carboncillo y clarión sobre papel.

Con firma ("Martí y Alsina") y un número escrit ("401").

30,5 x 23 cm; 47 x 39,5 cm. (marco).



Importe de salida: 100€

191 Lote 604

**JOAN VILÀ I MONCAU
(1924-2013). "JUNY", 1969.**

Óleo sobre lienzo.

Firmado.

En el reverso, firmado, fechado y titulado.

59,5 x 81 cm; 73 x 94 cm. (marco).

Con ligeros desperfectos.



Importe de salida: 150€

191 Lote 605

**JOAQUIM MARSILLACH CODONY
(1905-1986). "PAISAJE".**

Óleo sobre táblex.

Firmado.

27 x 35 cm; 42,5 x 50,5 cm. (marco).



Importe de salida: 150€

191 Lote 606

JOAN ROIG Y SOLER (1852-1909).
"VIRGEN CON EL NIÑO".

Óleo sobre lienzo sobre tabla.

Firmado.

21,4 x 9,2 cm; 40 x 27,6 cm.
(marco).

Importe de salida: 150€



191 Lote 610

IGNACIO GIL (1913-2003).
"PAISAJE CON FIGURAS".

Óleo sobre lienzo.

Firmado.

Con leves pérdidas de
pintura.

38,5 x 46,5 cm; 64,5 x 72,5
cm. (marco).

Importe de salida: 350€



191 Lote 607

XAVIER CUGAT (1900-1990).
**"LAUREL Y HARDY (EL GORDO Y
FL**

Óleo sobre lienzo.

Firmado.

En el reverso, dedicado y
fechado.

47 x 38,5 cm; 63 x 55 cm.
(marco).

Importe de salida: 150€



191 Lote 611

**JOSEP MIGUEL SERRANO
(1912-1982). "FLORES", 1952.**

Dos óleos sobre lienzo.

Firmados. En el reverso,
firmados y fechados; etiqueta
dels "Establiments Maragall".

73 x 92 cm; 78,5 x 97 cm.
(marco) (cada uno).

Importe de salida: 200€



191 Lote 608

**RAIMON ROCA RICART
(1917-2013). "PAISAJE".**

Óleo sobre lienzo.

Firmado.

33 x 46 cm; 49,5 x 62 cm.
(marco).

Importe de salida: 200€



191 Lote 612

RAMON MAS I MAS (1911-1989).
"VISTA RURAL".

Óleo sobre tabla.

Firmado.

33 x 45,5 cm; 51 x 63 cm.
(marco).

Importe de salida: 200€



191 Lote 609

PASCUAL BUENO FERRER (1930).
"VISTA RURAL".

Óleo sobre lienzo.

Firmado.

Con desperfectos en el marco.

81 x 100 cm; 113,5 x 132 cm.
(marco).

Importe de salida: 200€



191 Lote 613

ESCUELA CATALANA, SIGLO XX.
"PUERTO DE BARCELONA".

Óleo sobre lienzo.

27 x 41 cm; 43,5 x 58 cm.
(marco).

Importe de salida: 200€



191 Lote 614

IVAN IVANOVITCH KOWALSKI (1839-1937). "ALMENDROS EN FLOR".

Óleo sobre cartón.

Firmado.

21,8 x 26,7 cm; 39,4 x 44,5 cm. (marco).

Importe de salida: 200€



191 Lote 618

ESCUELA CATALANA, SIGLO XX. "PLAZA SANT JOSEP ORIOL, BARCEL".

Óleo sobre lienzo.

Firmado.

En el reverso, localizado en una etiqueta.

54 x 65 cm; 57,5 x 69 cm. (marco).

Importe de salida: 250€



191 Lote 615

OLEGUER JUNYENT SANS (1876-1958). "QUIOSCO DE LA PLAÇA DEL

Óleo sobre cartón.

Firmado.

En el reverso, localizado.

27,5 x 20,5 cm; 43,7 x 36,4 cm. (marco).

Importe de salida: 200€



191 Lote 619

FRANCISCO DOMINGO Y SEGURA (1893-1974). "DESNUDO FEMENINO R

Dibujo a lápiz y ceras sobre papel.

Firmado, fechado y dedicado ("a Rosa Ferrer de Montagut, felix aniversario").

37,5 x 32 cm; 49,5 x 44 cm. (marco).

Importe de salida: 200€



191 Lote 616

JOAQUIM MOMBRÚ FERRER (1892-1963). "VISTA RURAL", 1933.

Óleo sobre lienzo.

Firmado y fechado.

30 x 38 cm; 39 x 47 cm. (marco).

Importe de salida: 250€



191 Lote 620

RAMON VILANOVA (1947). "PAISAJE".

Óleo sobre lienzo.

Firmado.

73 x 92,5 cm; 97 x 117 cm. (marco).

Importe de salida: 300€



191 Lote 617

JAUME PLANAS GALLES (1927-1996). "RAMBLAS DE BARCELONA".

Óleo sobre lienzo.

Firmado.

En el reverso, firmado y localizado.

54 x 73 cm; 77 x 96 cm. (marco).

Importe de salida: 250€



191 Lote 621

ESCUELA FRANCESA, PPS. SIGL XIX. "RETRATO DE BERNARDINE-

Óleo sobre lienzo.

Con ligeros desperfectos, también en el marco.

61 x 50 cm; 75 x 64 cm. (marco).

Importe de salida: 300€



191 Lote 622

JOSEP BERGA I BOIX (1837-1914). "PAISAJE DE OLOT", 1901.

Óleo sobre papel sobre cartulina.
Firmado, localizado y fechado.
27 x 37 cm; 43 x 53 cm.
(marco).



Importe de salida: 300€

191 Lote 623

JOSE MANUEL RUIZ ORTEGA (1951). "NATURALEZA MUERTA".

Óleo sobre lienzo.
Firmado.
50,5 x 65 cm; 53,5 x 68 cm.
(marco).



Importe de salida: 300€

191 Lote 624

JOSEP M^a VILÀ CAÑELLAS (1913-2001). "LUCES Y SOMBRAS".

Óleo sobre lienzo.
Firmado.
Tela ligeramente destensada.
89 x 117 cm; 106,5 x 134 cm.
(marco).



Importe de salida: 300€

191 Lote 625

JOSEP SERRASANTA (1916-1998). "PAREJA".

Óleo sobre lienzo.
Firmado.
Presenta un salto de pintura restaurado y desperfectos en el marco.
65 x 54,5 cm; 85 x 74 cm.
(marco).



Importe de salida: 300€

191 Lote 626

DIONIS BAIXERAS (1862-1943). "MARINA".

Óleo sobre lienzo.
Firmado.
20 x 41 cm; 54 x 75 cm.
(marco).



Importe de salida: 300€

191 Lote 627

PERE ARRIBAS PEREZ (1924-1996). "PUERTO".

Óleo sobre lienzo.
Firmado.
81 x 100 cm; 100 x 120 cm.
(marco)



Importe de salida: 300€

191 Lote 628

JOSÉ LUIS FLORIT RODERO (1909-2001). "INTERIOR DEL CAFÉ DE

Acrílico sobre lienzo y gouache sobre papel.
Firmados y fechados en 1977 y 1978.
54 x 65 cm; 70,5 x 81,5 cm.
(marco); y 46 x 31 cm; 64 x 49 cm. (marco).



Importe de salida: 325€

191 Lote 629

JOSEP SERRA LLIMONA (1937). "PLAYA DE SANITJA".

Óleo sobre lienzo.
Firmado.
En el reverso, localizado; y etiqueta de la Sala Parés, Barcelona.
54 x 64,7 cm; 68 x 78,5 cm.
(marco).



Importe de salida: 350€

191 Lote 630

**JOSEP AMAT PAGES (1901-1991).
"VISTA URBANA".**

Acuarela sobre papel sobre
cartulina.

Firmada.

16,5 x 22,5 cm; 32 x 40 cm.

(marco).

Importe de salida: 350€



191 Lote 634

**RICARD OPISSO, "BIGRE"
(1880-1966). "JOVEN
ESTIRADA".**

Dibujo a lápiz, tinta y
clarión sobre papel.

Firmado con pseudónimo.

En el reverso, titulado en
una etiqueta.

27 x 23 cm; 52 x 52 cm.

(marco).



191 Lote 631

**LLUÍS RÀFOLS OLIVELLA (FIN.
SIGLO XIX – PPS. SIGLO XX).
"PA**

"PA

Óleo sobre lienzo.

Firmado.

En el reverso, restos de una
etiqueta de la "VI Exposición
Internacional de Arte de

Barcelona" (1911).

34 x 53 cm; 56 x 76 cm.

(marco).

Importe de salida: 200€



Importe de salida: 1000€

191 Lote 635

**ESCUELA ESPAÑOLA, SEGUNDA
MITAD SIGLO XIX. "DOS
JÓVENES".**

Óleo sobre lienzo.

Con firma: "J. Llovera".

40 x 28 cm; 63,5 x 45,5 cm.

(marco).

Importe de salida: 350€



191 Lote 632

**ESCUELA CATALANA, SIGLO XX.
"JARDÍN".**

Óleo sobre lienzo.

110 x 100 cm; 117 x 117 cm.

(marco).

Importe de salida: 350€



191 Lote 636

**RAFAEL SEGURA MONFORTE
(1875-1954). "VISTAS DE LA
PLAYA DE**

Tres pinturas (óleo sobre
lienzo, óleo y gouache sobre
papel y pastel sobre papel).

Firmadas. Dos de ellas,

localizadas y la última,

fecha en 1935.

33 x 51 cm; 55,5 x 74,5 cm.

(marco); 34 x 52 cm; 57 x 69,7

cm. (marco); 31 x 48 cm; 56,5

x 72,5 cm. (marco).



191 Lote 633

**JOSEP SERRA LLIMONA (1937).
"PARC DE LA CIUTADELLA", 1986**

Óleo sobre lienzo.

Firmado y fechado.

En el reverso, etiqueta de la
Sala Parés, Barcelona.

60 x 73 cm; 81,5 x 92 cm.

(marco).

Importe de salida: 350€



Importe de salida: 375€

191 Lote 637

**FIDEL BOFILL (1934-2013).
"SANTA MARIA DE MEYÀ".**

Óleo sobre lienzo.

Firmado.

En el reverso, firmado,
localizado y con certificado
del autor, nº 191073.

55 x 46 cm; 71 x 80 cm.

(marco).



Importe de salida: 400€

191 Lote 638

**CARMEN GALOFRÉ (1959).
"NATURALEZA MUERTA".**

Óleo sobre lienzo.

Firmado.

Restauración visible al
dorso.

60 x 72,5 cm; 63 x 77 cm.

(marco).



Importe de salida: 400€

191 Lote 639

**MARIE ABRAHAM ROSALBIN DE
BUNCEY (1833-1891). "LE AVENUE
DE**

Óleo sobre lienzo.

Firmado.

En el reverso, firmado y
localizado en el bastidor.

55,5 x 83 cm; 78 x 102 cm.

(marco).



Importe de salida: 425€

191 Lote 640

**RICARD URGELL (1873-1924).
"CIPRESES".**

Óleo sobre cartón.

Firmado.

32 x 24,5 cm; 52,5 x 44 cm.

(marco).



Importe de salida: 450€

191 Lote 641

**ESCUELA CATALANA FIN. SIGLO
XIX- PPS. SIGLO XX. "FLORISTA
D**

Óleo sobre lienzo.

Con firma y fecha: "F.

Masiera 1899".

En el reverso, una anotación
a tiza en el lienzo: "FC. 1 -
48".

81 x 51 cm; 106 x 76 cm.

(marco).



Importe de salida: 450€

191 Lote 642

**MANUEL MUÑOZ BARBERÁN
(1921-2007). "LA PLAZA DE LA
CATEDRAL**

Acuarela sobre tabla.

Firmada.

33 x 41 cm; 58 x 66 cm.

(marco).



Importe de salida: 500€

191 Lote 643

**TALLER DE JOOS VAN CLEVE
(c.1485-c.1540). "VIRGEN DE LA
LEC**

Óleo sobre tabla.

Adjunta estudio realizado por
CAEM.

23,6 x 19 cm.

Gracias al estudio exhaustivo
llevado a cabo por el CAEM
(Centro de Arte de Época
Moderna), la obra que tenemos

el placer de presentarles se
ha podido datar entre

1510-1520 y atribuir con toda
certeza al taller de Joos van
Cleve, ya que se trataría de

una réplica de una de sus
obras de "La Virgen de la

Leche", imagen que plasmó en
numerosas ocasiones al

tratarse de un tema muy
popular y solicitado.



Tras el análisis técnico y la restauración realizada, el CAEM ha podido descubrir elementos originales que acercan aún más la autoría al taller de Joos van Cleve, como la aparición de la manga con pelaje de la Virgen, o el dibujo primigenio que se ha hallado en capas subyacentes.

JOOS VAN CLEVE, pintor flamenco descendiente de una conocida familia de artistas, llegó a alcanzar gran fama a principios del siglo XVI dentro de los pintores de Amberes, popularizándose a través de sus magníficos retratos y pinturas de temática religiosa caracterizadas por su fluidez técnica e imponente colorido. En 1511 se estableció en Amberes, habiendo probablemente pasado previamente unos años en Brujas. En estos años colaboró en más de una ocasión con el paisajista Joachim Patinir, lo cual es significativo de su integración en el círculo de pintores de Amberes, en el que llegó a ocupar puestos importantes. Antes de conocer su verdadero nombre, fue llamado Maestro de la Muerte de la Virgen, por dos obras que le fueron atribuidas y que representan este tema (Múnich y Colonia). Hacia 1516 montó su propio taller en el que trabajaron un

gran número de artistas, familiares directos como sus dos hijos Jozijne y Cornelis van Cleve, y amigos pintores que incluso acabaron montando un taller propio como Claas van Brugge.

Poco después de 1530, trabajó para la corte de Francia, donde realizó los retratos de Francisco I y de su esposa Leonor de Portugal. Hacia 1536, pintó la efigie del rey de Inglaterra, Enrique VIII.

En España el Museo Thyssen-Bornemisza de Madrid guarda dos de sus obras: un Autorretrato pintado hacia 1519, y un Niño de la Pasión sobre la bola del mundo, de hacia 1530.

Importe de salida: 12000€

191 Lote 644

GIOVANNI LUZZO (SIGLO XIX).

"LA POLACRA ESPAÑOLA 'LA DE:

Acuarela sobre papel.

Firmada, titulada, fechada y localizada en Venecia.

Título íntegro: "Polacra española nombrada Deseada, al mando del capitán don José Esgueu, / saliendo del puerto de Venesia [sic] el día 19 setiembre del año 1847".

40 x 61 cm; 51,7 x 70,7 cm.

(marco).



Importe de salida: 500€

191 Lote 645

ESCUELA ESPAÑOLA, SIGLO XVI
"LA VIRGEN CON EL NIÑO Y SAN

Óleo sobre lienzo.

Presenta una pequeña falta en
el área inferior izquierda.

Reentelado.

112 x 120 cm; 116,5 x 124 cm.
(marco).



Importe de salida: 450€

191 Lote 646

RICARD CANALS Y LLAMBI
(1876-1931). "PAISAJE".

Óleo sobre lienzo.

Firmado.

55 x 121 cm; 68 x 134 cm.
(marco).



Importe de salida: 500€

191 Lote 647

FRANCESC TORRESCASSANA
(1845-1918). "PAISAJE
FLUVIAL", 1884.

Óleo sobre lienzo.

Firmado y fechado.

Exposición y bibliografía:

"Pintores de fama" (Sala
Parés, Barcelona, 16-29 marzo
1963), nº cat. 11 (repr. en el
tríptico).

La obra se encuentra

reentelada. Presenta pequeños
saltos de pintura.

117 x 68 cm; 133 x 88 cm.

(marco).



Importe de salida: 600€

191 Lote 648

MEKHTI MEZENTSEV (1961).
"PLAZA DE SAN MARCOS DE
VENECIA",

Óleo sobre lienzo.

Firmado y fechado.

En el reverso, firmado,
fechado y localizado.

100 x 150 cm; 113 x 163 cm.
(marco).



Importe de salida: 600€

191 Lote 649

IGNACIO DE LEÓN Y ESCOSURA
(1834-1901). "ESCENA DE
GÉNERO",

Óleo sobre tabla.

Firmado y fechado.

Etiqueta de Gudiol

Restauradores de obras de arte
al dorso.

30,5 x 24 cm; 45 x 38 cm.
(marco).



Importe de salida: 750€

191 Lote 650

ESCUELA ESPAÑOLA, PRIMERA
MITAD SIGLO XVIII. "LA
APARICIÓN

Óleo sobre cobre.

49,5 x 37,7 cm. (sin marco).

Importe de salida: 800€



191 Lote 651

RAMÓN SANVICENS MARFULL
(1917-1987). "PAISAJE".

Óleo sobre lienzo.

Firmado.

60 x 72,5 cm; 73 x 86,5 cm.
(marco).

Importe de salida: 850€



191 Lote 652

JOSEP MARIA MALLOL SUAZO (1910-1986). "UNA JOVEN".

Óleo sobre lienzo.

Firmado.

46 x 38,5 cm; 66,5 x 58,5 cm.
(marco).

Importe de salida: 900€



191 Lote 656

JULIO VILA Y PRADES (1873-1930). "RETRATO DE TÓRTOLA VALENC".

Óleo sobre lienzo.

Firmado.

En el reverso, una inscripción identifica la modelo.

81 x 65 cm; 96 x 80 cm.
(marco).



191 Lote 653

FRANCESC SERRA CASTELLET (1912-1976) "DESNUDO FEMENINO RECO"

Óleo sobre lienzo.

Firmado.

En el reverso, etiqueta de Barrachina & Ramoneda.

Con leves pérdidas de pintura.

50 x 61,5 cm; 70,5 x 81,5 cm.
(marco).



Importe de salida: 1200€

191 Lote 657

CARLES NADAL (1917-1998). "SAINT BERNARD", CIRCA 1955.

Acrílico sobre lienzo

Firmado.

27,5 x 35 cm; 52 x 60 cm.
(marco).



Importe de salida: 1200€

Importe de salida: 900€

191 Lote 654

PERE PRUNA OCERANS (1904-1977). "RETRATO DE UNA JOVEN CON C"

Óleo sobre lienzo.

Firmado y fechado.

El marco presenta pequeños desperfectos.

54 x 45 cm; 68 x 58 cm.
(marco).



191 Lote 658

DIONÍS BENNÀSSAR (1904-1967). "VISTA DE LA BAHÍA DE POLLENÇA"

Óleo sobre cartón.

Firmado y fechado.

22 x 27 cm; 44 x 49 cm.
(marco).



Importe de salida: 1300€

Importe de salida: 1100€

191 Lote 655

IGNACIO GIL (1913-2003). "PROCESIÓN IBICENCÀ".

Óleo sobre tabla.

Firmado.

38 x 46 cm; 58 X 67 cm.
(marco)



191 Lote 659

JUAN O'NEILLLE (1828-1907). "PAISAJE", 1900.

Óleo sobre lienzo sobre tabla.

Firmado y fechado

46 x 81,5 cm; 56,5 x 91,5 cm.
(marco).



Importe de salida: 1300€

Importe de salida: 1200€

191 Lote 660

ESCUELA PROBABLEMENTE ITALIANA, SIGLO XIX. "PAISAJE COSTERO"

Óleo sobre lienzo.
Firmado F.G. y fechado.
La tela se encuentra ligeramente destensada. Presenta craqueladuras visibles en unas de las figuras.

76 x 106 cm; 95 x 127 cm.
(marco).

Importe de salida: 1400€



191 Lote 661

JAUME MERCADÉ I QUERALT (VALLS, 1887-BARCELONA, 1967) "TRONC"

Óleo sobre lienzo.
Firmado.
En el reverso, firmado y fechado.

41 x 33 cm; 57 x 49,5 cm.
(marco).

Importe de salida: 1500€



191 Lote 662

JAUME PAHISSA (1846-1928). "BOSQUE"

Carboncillo sobre papel.
Firmado.
66 x 101 cm; 102 x 137 cm.
(marco).

Importe de salida: 1500€



191 Lote 663

ANTONIO FABRÉS (1854-1938). "UN JOVEN"

Acuarela sobre papel.
Firmada.
77,5 x 53,2 cm; 95x3 x 72,5 cm.
(marco)

Importe de salida: 1500€



191 Lote 664

ANTONI CLAVÉ (1913-2005). "SIN TÍTULO"

Técnica mixta sobre papel.
Firmada y con la inscripción: "Ben cordialment".
74,5 x 60 cm; 83,2 x 68,6 cm.
(marco).

Importe de salida: 3500€



191 Lote 665

RICARD CANALS Y LLAMBÍ (1876-1931). "DESNUDO FEMENINO", 192

Óleo sobre lienzo.
En el reverso, firmado y fechado, y etiquetas de Barrachina & Ramoneda y de la Galería Manuel Barbié, Barcelona.

80 x 62,5 cm; 97,5 x 80,5 cm.
(marco).

Importe de salida: 1800€



191 Lote 666

JOAN COLOM I AUGUSTI (1879-1969). "PAISAJE", 1948.

Óleo sobre lienzo.
Firmado y fechado.
73 x 92 cm; 86 x 105,5 cm.
(marco).

Importe de salida: 1800€



191 Lote 667

ELISEU MEIFRÉN ROIG (1859-1940). "PAISAJE", 1882.

Óleo sobre lienzo.
Firmado y fechado.
Presenta pequeñas faltas y el marco ligeros desperfectos.
Enmarcado con cristal.
75 x 109 cm; 99 x 170 cm.
(marco).

Importe de salida: 2000€



191 Lote 668

TALLER O CÍRCULO DE ANTON V. DYCK (1599-1641). "CRUCIFIXIÓN"

Óleo sobre lienzo.

Reentelado y restaurado por el CAEM, cuyo estudio adjunta.

190,5 x 148 cm.

Tras el análisis técnico y la restauración realizada a la obra, el CAEM (Centro de Arte de Época Moderna) confirma la atribución de la misma al taller de Anton van Dyck, al tener en cuenta los pigmentos, los procedimientos usados en la preparación de la tela y las características del estilo propio del maestro que se encuentran en la presente pintura, llegando incluso a barajar la posibilidad de que Van Dyck hubiese participado directamente en el diseño de la composición o la realización de algunos rostros.

ANTON VAN DYCK nació en Amberes y durante su etapa de formación fue discípulo de Hendrik van Balen y Rubens. Tras una estancia corta en Londres entre 1620-1621, Van Dyck se trasladó a Italia, donde vivió seis años en los que, instalado en Génova, viajó por todo el país impregnándose del estilo magistral de autores como Tintoretto, Tiziano o el Veronés. Esta influencia del hacer italiano se ve claramente reflejada en las figuras de María Magdalena y la mujer que, recortada,



aparece a la izquierda, cuyo tratamiento barroquizante contrasta con el flamenquismo que desprende Cristo, La Virgen y San Juan Evangelista. Se trata de una composición inteligente, pensada y ecléctica, donde se fusionan elementos flamencos con otros netamente italianizantes. Tanto a nivel compositivo como estilístico, la Crucifixión que Subarna tiene el honor de ofrecer en subasta presenta similitudes considerables con la realizada por Jacob Jordaens en 1618 para la iglesia de San Pablo en Amberes, donde aún permanece.

Importe de salida: 48000€

191 Lote 669

ATRIBUIDO A VICENTE LÓPEZ PORTAÑA (1772-1850). "MARQUÉS DE"

Óleo sobre lienzo.

Presenta pequeñas faltas de pintura y una pequeña rotura en la tela restaurada con un parche visible al dorso.

Adjunta copia de estudio emitido por Perveco- Revisión y Peritaje en 2018.

102 x 75 cm; 124 x 97 cm. (marco).



Importe de salida: 3000€

191 Lote 670

ESCUELA ESPAÑOLA, SIGLO XVI
"VIRGEN DE BELÉN".

Óleo sobre lienzo.

Leves desperfectos en el óleo
y marco.

53 x 39 cm; 87 x 70 cm.

(marco)

Importe de salida: 1200€



191 Lote 674

JOSEP MARIA RIERA I ARAGO
(1954). "SIN TÍTULO", 1989.

Técnica mixta (tinta, gouache
y tela) sobre papel sobre
cartón.

Firmada y fechada. En el
reverso, inscrito el "Nº. 2".

29,5 x 38 cm; 56,5 x 65 cm.
(marco).



191 Lote 671

ESCUELA EUROPEA, SIGLO XIX.
"BOUQUET DE FLORES".

Óleo sobre cobre.

A partir de modelos de Pieter
Casteels III (1684-1749).

28 x 21 cm; 50 x 42,5 cm.

(marco).

Importe de salida: 500€



Importe de salida: 1000€

191 Lote 675

JOAQUIM SUNYER MIRÓ
(1874-1956). "DESNUDO
SENTADO", 1936.

Óleo sobre lienzo.

Firmado y fechado.

Esta obra fue estudiada
durante 5 meses por los
expertos del CAEM (Centro de
Arte de Época Moderna) hasta
determinar su autoría.

Enmarcada dentro de la segunda
etapa pictórica del artista,
la pintura desprende un estilo
plácido y maduro, propio de la
escuela noucentista.

Adjunta estudio certificado
por el CAEM, así como diversas
copias de los artículos en
diferentes diarios en los que
ha sido publicado.

Bibliografía: Ximo

Company-Anna Pedret, "Joaquim
Sunyer (1874-1956). A

propósito de la atribución de
un desnudo femenino inédito",

Eva March-Carme Narváez
(eds.), "Los mundos del arte.

Estudios en homenaje a Joan
Sureda", Barcelona,

Universitat de Barcelona,

2019, págs. 93-108 (repr.); y

Pau Echaz, "El CAEM de Lleida
certifica un desnudo



191 Lote 672

RAFAEL DURANCAMPS (1891-197)
"CAPEA".

Óleo sobre táblex.

Firmado.

80,5 x 100,5 cm; 102 x 122
cm. (marco).

En el reverso, inscripciones:
"11" y "F-40".

Importe de salida: 5000€



191 Lote 673

JOAQUIM MIR I TRINXET
(1873-1940). "VISTA COSTERA".

Óleo sobre lienzo sobre tabla.

Firmado.

25,5 x 34 cm; 56 x 63 cm.
(marco).

Importe de salida: 5000€



noucentista de Joaquim Sunyer", "La Vanguardia", 1 mayo 2019.

Presenta una pequeña restauración de la tela en el área inferior izquierda. 92 x 72,5 cm; 111 x 91 cm. (marco).

Importe de salida: 13000€

191 Lote 676

JAUME PLENSA (1955). "SIN TÍTULO", DÉCADA DE 1980-PPS. DÉCA

Pintura y papel de seda sobre lienzo.

Firmada.

Adjunta certificado, emitido por el mismo artista.

100 x 50 cm; 124,5 x 74,5 cm. (marco).



Importe de salida: 9000€

191 Lote 677

IGNACIO GIL (1913-2003). "SALIDA DE UNA PROCESIÓN DE UNA IG

Óleo sobre lienzo.

Firmado.

Enmarcado con cristal.

46 x 37 cm; 78 x 69 cm. (marco).



Importe de salida: 500€

191 Lote 678

MIGUEL POU BECERRA (1880-1968). "PAISAJE DE PUERTO RICO", 1

Óleo sobre cartón.

Firmado, localizado y fechado.

En el reverso, diversas etiquetas, una de ellas localizada en Ponce, Puerto Rico.

22,2 x 30,4 cm; 26 x 33,7 cm. (marco).



Importe de salida: 3500€

191 Lote 679

JOSEP MARTÍNEZ LOZANO (1923-2006). "BARCAS".

Óleo sobre lienzo.

Firmado.

97 x 130,5 cm; 130 x 163 cm. (marco).

Importe de salida: 800€



191 Lote 680

JOSEP MARÍA TAMBURINI I DALM (1856-1932). "JOVEN DE LOS C

Óleo sobre lienzo.

Firmado en el ángulo inferior derecho.

Enmarcado con cristal.

75 x 48 cm; 95 x 65 cm. (marco).

Importe de salida: 3000€



191 Lote 681

JOAQUIM TERRUELLA MATILLA (1891-1957). "PAISAJE".

Óleo sobre cartón.

Firmado.

23 x 27,5 cm; 36 x 40 cm.

(marco).

Importe de salida: 500€



191 Lote 682

RAFAEL DURANCAMPS (1891-1979). "NATURALEZA MUERTA CON OST

Óleo sobre lienzo.

Firmado.

En el reverso, numeraciones probablemente de catalogaciones previas, "Nº 26" y "Nº 27".

54 x 73 cm; 78 x 97 cm. (marco).

Importe de salida: 2200€

